



Développement Durable



MILIEU  
AGRICOLE  
EN ZONE  
PERI-URBAINE

Notre environnement est fragile,  
**PROTÉGEONS-LE !**



RHÔNE  
LE DÉPARTEMENT

Albigny  
Chasselay  
Collonges  
Couzon

Curis  
Limonest  
Lissieu  
Poleymieux

St-Cyr  
St-Didier  
St-Germain  
St-Romain

**GRANDLYON**  
communauté urbaine

## L'agriculture révélatrice d'un projet de société ?

Si nous devons choisir pour nous et nos enfants entre :

**une société qui :**

- + épuise ses ressources naturelles,
- + contribue à la dégradation du climat planétaire,
- + ne se préoccupe pas des besoins des générations futures,
- + consomme des produits qui ne respectent ni environnement ni bien-être social, ...

**se traduisant pour les espaces ruraux et les pays en voie de développement par :**

- + la disparition des agriculteurs locaux,
- + la dépendance alimentaire,
- + la perte de qualité des produits,
- + la réduction de la biodiversité,
- + l'artificialisation et la dégradation de plus en plus poussée des sols, de l'eau,
- + l'abandon des terres et le développement de la friche...

**une société qui :**

- + préserve ses ressources naturelles,
- + ne dégrade pas le climat,
- + se préoccupe des besoins des générations futures,
- + consomme des produits locaux, respectant environnement, bien-être social et animal, ...

**se traduisant pour les espaces ruraux et les pays en voie de développement par :**

- + le maintien d'une agriculture locale adaptée à son contexte géographique,
- + l'autosuffisance alimentaire,
- + le souci de la qualité des produits,
- + la préservation de la biodiversité,
- + la protection des sols, de l'eau,
- + la gestion harmonieuses des territoires,...

## Quel serait notre choix ?

### En tant que citoyen comment pouvons-nous agir ?

**Faut-il attendre que d'autres agissent ou que des crises surviennent pour réagir ?**

Par notre comportement et nos modes de consommation, nous sommes tous les acteurs, conscients ou inconscients, du type de société qui se développe.

**En tant que citoyen consommateur,** achetons-nous prioritairement :

- + de la viande issue du pâturage,
  - + des productions de saison,
  - + des productions locales,
- demandant moins de transport, de dépenses énergétiques, d'utilisations de produits chimiques, d'engrais de synthèse... ?

**En tant que citoyen usager,** nous apprécions la nature. Nous l'utilisons pour nos activités.

Sommes-nous prêts à nous comporter autrement que comme des consommateurs, un peu « égoïstes », d'espaces naturels et agricoles pour nos activités de loisir ou sportives ?

Respectons-nous la propriété privée, les productions agricoles (prairies, vergers, clôtures...) pour faciliter la vie de nos agriculteurs ?.

**En tant que citoyen électeur,** nous pouvons influencer sur ces choix de société même si les changements de comportement demandent du temps et de la patience.



## Comment les collectivités peuvent-elles agir ?

### Un bon gestionnaire doit anticiper les crises et les conflits:

- + veiller à ce que l'organisation de l'accueil du public ne soit pas conçue dans une seule logique de consommation d'espace naturel ou agricole pour le loisir, de façon à prendre en compte les fonctions de production de ces espaces,
- + concilier les usages, les activités, la biodiversité (promenades, découvertes, productions agricoles et forestières, chasse, faune, flore ...),
- + préserver et restaurer le patrimoine naturel et rural bâti,
- + assurer la pérennité et la transmission des unités de productions agricoles (foncier, bâtiments d'exploitation et d'habitation),
- + créer les conditions pour que les agriculteurs puissent vivre de leurs productions et répondent aux besoins des habitants de l'agglomération,
- + reconnaître l'agriculteur comme véritable partenaire pour la gestion de la qualité de l'environnement et des paysages,
- + rémunérer les fonctions d'intérêt général assurées par une activité agricole qui respecte son environnement, les conditions de productions et la qualité des produits.

**Toutes ces actions demandent patience et détermination. Elles sont actuellement menées ou impulsées par le Syndicat Mixte des Monts d'Or.**

**Les douze communes des Monts d'Or, le Département du Rhône, le Grand Lyon agissent individuellement et collectivement au sein du Syndicat Mixte des Monts d'Or**

#### Organisation de l'accueil du public

Réseau de 150 km d'itinéraires pédestres (boucles communales, tour intérieur et grand tour des Monts d'Or)

#### Découverte

Sentiers thématiques, classes découvertes, plaquettes, site internet, animation flash

#### Gestion préservation du patrimoine

Mise en place d'un plan de gestion de la qualité du territoire :

- + restauration du patrimoine bâti rural (cabornes, murs en pierres sèches, lavoirs ...) avec un réseau associatif actif,
- + conventions de gestion faune/flore avec les associations de chasse et de protection de la nature,
- + interventions des brigades vertes (propreté, constructions en pierres sèches, gestion des sites dédiées au public, ...), etc...

#### Reconnaissance du rôle d'intérêt général assuré par l'agriculture

Conventions de partenariat pour la gestion de la qualité de l'espace sur près de 300 ha.

#### Préservation réglementaire des outils de productions agricoles

**PENAP** (Périmètres d'Espaces Naturels ou Agricoles Protégés), **SCOT** (Schéma de Cohérence territoriale) et **PLU** (Plan Local d'Urbanisme),

#### Pérennisation des unités de production agricoles

Acquisitions foncières, constructions de fermes intercommunales, réimplantation d'activités agricoles (vigne, chèvres, maraîchage ...)...



## Contacts

### Syndicat Mixte des Monts d'Or

Mairie de LIMONEST  
225 Avenue du Général de Gaulle  
69760 LIMONEST  
Tél : 04-72-52-42-30  
e-mail : [contact@montsdor.com](mailto:contact@montsdor.com)

## Site internet

[www.montsdor.com](http://www.montsdor.com)

## Ressources

### Topoguide

Guide découverte 150 kms d'itinéraires  
pédestres et de sentiers thématiques

## Plaquettes



- Le chemin de l'eau
- L'eau et les anciens captages d'eau
- Les cabornes
- Les carrières et les tunnels de carrières

## Collection



Les trésors du patrimoine rural  
bâti des communes des Monts d'Or

## Géologie dynamique des Monts d'Or

### ANIMATION FLASH

La géologie promenade dans le temps géologique et ses paysages :

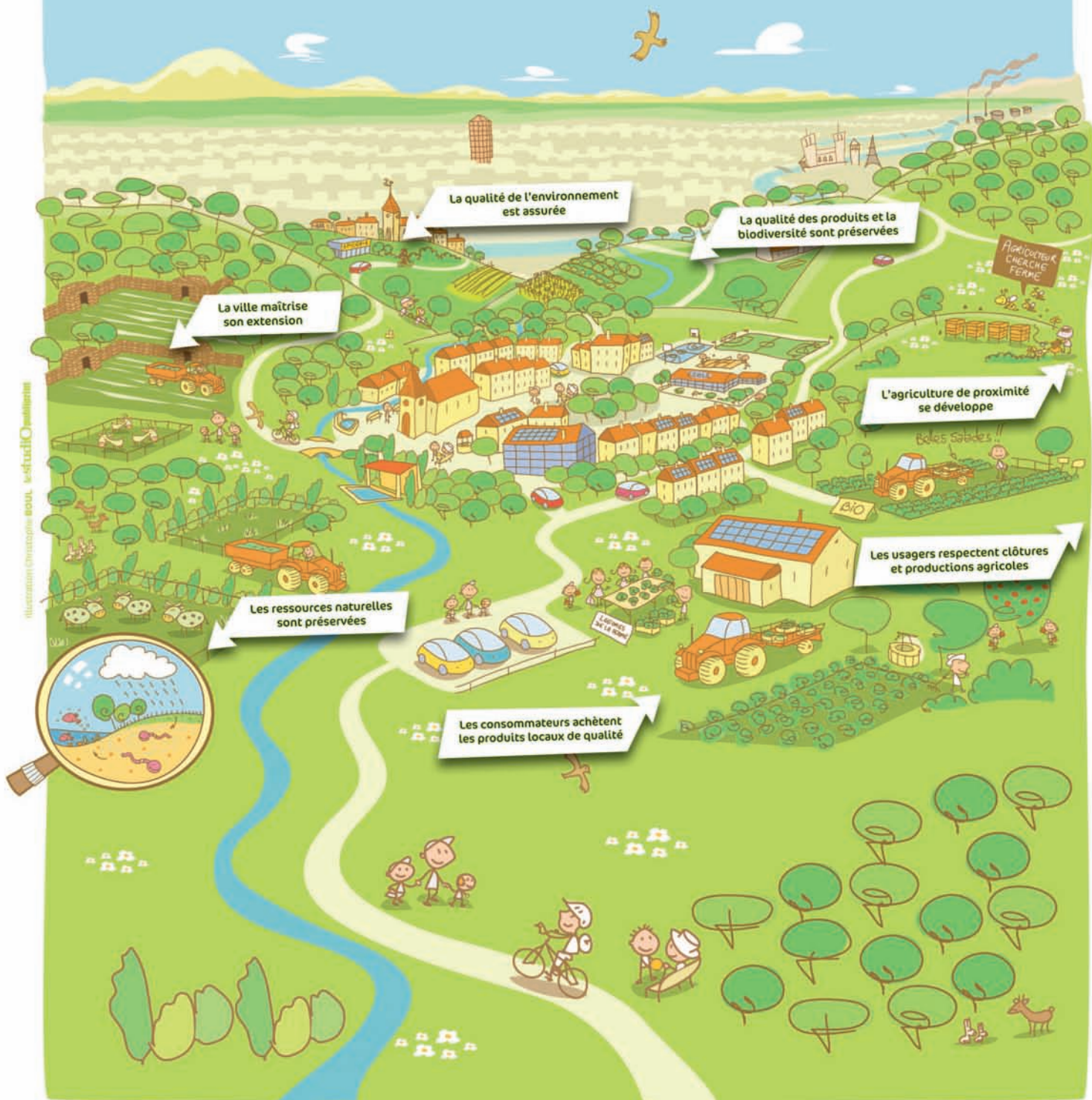
[www.erasme.org/libre/montsdor/montsdor.swf](http://www.erasme.org/libre/montsdor/montsdor.swf)

Livret du sentier géologique du Mont d'Or



# CYCLE DURABLE

Préservation des ressources naturelles et du climat  
Respect des besoins des générations futures



La qualité de l'environnement est assurée

La qualité des produits et la biodiversité sont préservées

La ville maîtrise son extension

L'agriculture de proximité se développe

Les usagers respectent clôtures et productions agricoles

Les ressources naturelles sont préservées

Les consommateurs achètent les produits locaux de qualité

Illustration: Christophe BOUL, Le Studio 02



# CYCLE NON DURABLE

Gaspillage des ressources naturelles et dégradation du climat  
Non respect des besoins des générations futures

