



**GUIDE  
DES  
BALADES**

2<sup>E</sup> ÉDITION – 2015

RIVES DE SAÔNE

GRANDLYON  
la métropole

## UN NOUVEL ART DE VIVRE AU BORD DE L'EAU

Ouvertes depuis 2013, les Rives de Saône vous invitent à parcourir l'extraordinaire richesse de ses paysages. Modelés par une rivière tantôt tranquille, tantôt en crue, vous découvrirez de nouveaux points de vues aussi contrastés que surprenants.

Au fil d'une promenade piétonne depuis les paysages bucoliques du Val de Saône jusqu'au cœur historique de la cité lyonnaise, vous êtes conviés à une déambulation poétique, en écho à l'âme même de la rivière.

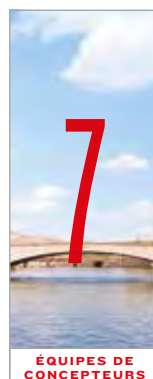
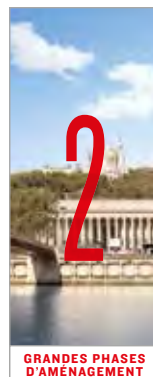
Conçue autour de séquences dotées chacune d'une identité forte, cette promenade révèle et magnifie chacun des sites traversés.

Respectueux de l'environnement, les aménagements mêlent de façon inédite ville et nature, patrimoine et art contemporain : tout au long du parcours, des œuvres réalisées *in situ* vous invitent à une expérience et une découverte uniques, en dialogue avec le paysage.

Lieu de contemplation, de balade, de jeu ou de détente, les Rives de Saône vous proposent d'inventer un nouvel art de vivre au bord de l'eau, au plus près de la nature, de la rivière et ses usages.

## CHIFFRES CLÉS

2013-2015



# ART DE VIVRE

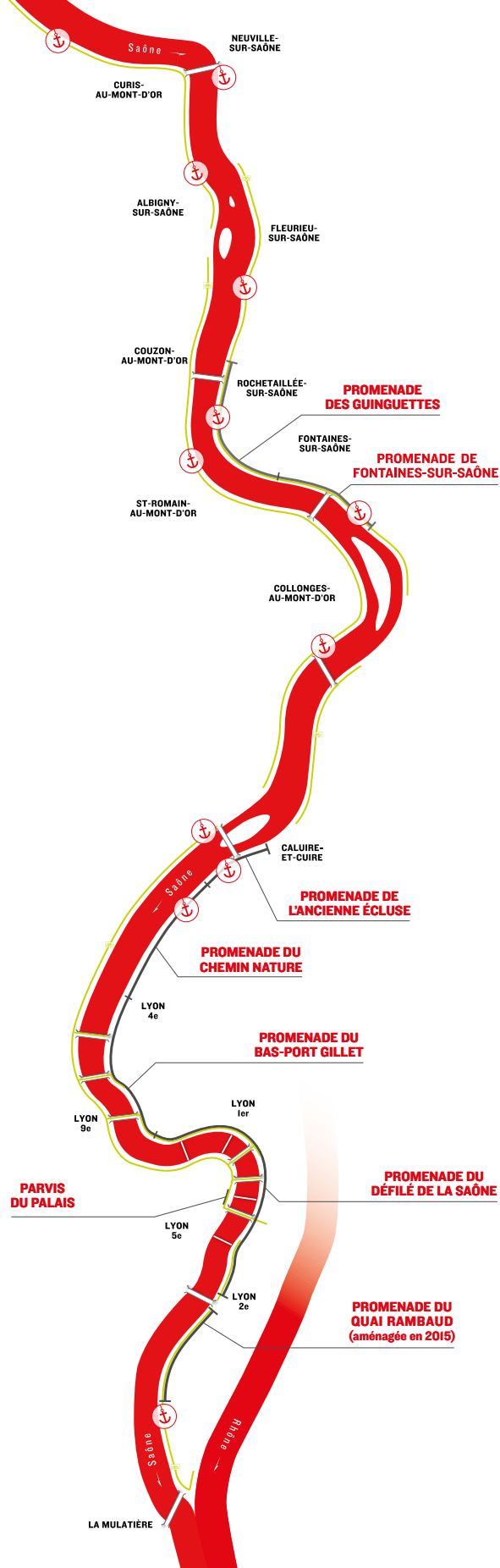




# RIVES DE SAÔNE : VIVRE AU PLUS PRÈS DE L'EAU

Envie de pique-niquer en famille ? De flâner dans la nature ? De faire la course avec les péniches du Val-de-Saône ? De vous plonger dans l'univers de l'artiste Le Gentil Garçon ? De découvrir l'écosystème de la Saône ?

- L'ensemble des informations qui suivent vous permettront de découvrir en détails les 15 km de promenade au bord de l'eau. Le parcours se découpe en 7 séquences, à la façon d'un film, entre Rochetaillée-sur-Saône et Lyon (voir carte ci-contre).
- Sur site, vous trouverez une signalétique pour mieux vous repérer tout au long du parcours : des indications kilométriques vous donneront la distance qui vous sépare de la pointe de la Confluence. Située en général sur les quais bas et devant chaque œuvre, elle vous précisera également les endroits accessibles aux personnes à mobilité réduite et les commodités que vous trouverez en quai haut à proximité (toilettes, fontaines à eau, etc.).



## LES LÉGENDES

-  Halte fluviale
-  Point de vue sur le paysage
-  Aire de pique-nique
-  Œuvre d'art
-  Usage nautique
-  Environnement
-  Histoire / Patrimoine
-  Aménagement
-  Accès aux rives
-  Pistes cyclables
-  Arceaux vélos



## UNE DIVERSITÉ

### PRÉCIEUSE ET FRAGILE :

### AYONS LES BONS GESTES !

- Admirez les fleurs et les plantes... avec les yeux seulement : cueillir des végétaux n'est pas un geste anodin. Toute fleur arrachée ne refleurira pas au printemps suivant.
- Les Rives de Saône ne sont pas une poubelle ! Rempportez avec vous tout ce que vous y avez apporté, même les mégots de cigarettes. Des poubelles ont été installées sur chaque site.
- Restez sur le chemin pour ne pas piétiner les jeunes pousses : vous permettrez aux plantes de continuer à se développer normalement.
- Si vous souhaitez observer les animaux qui peuplent les rives, restez silencieux et évitez les mouvements brusques. Tenez vos animaux en laisse car ils peuvent être perturbants pour la faune sauvage.
- Les œuvres d'art installées sont précieuses dans l'espace public : respectez-les.

### **SE DÉPLACER...**

#### — Amis cyclistes

En raison de l'étroitesse et de la fragilité de certaines parties de la promenade, **les vélos ne sont pas autorisés sur le parcours**. Des aménagements vous sont dédiés en quai haut. À terme, vous pourrez relier Neuville-sur-Saône à la Confluence sans même poser le pied à terre.

#### — En transports en commun

Les sites étant souvent très étroits, il est conseillé de privilégier les transports en commun (ligne TCL 40 ou 43).

#### — En voiture

Laissez votre voiture à proximité du parcours dans l'un des parkings indiqués sur les plans de chaque lieu et partez à la rencontre des rives à pied et en bus.

### **AMATEURS DE FOOTING ?**

La promenade continue entre la Confluence et l'Ancienne Écluse à Caluire mesure 11 km, celle entre Fontaines et Rochetaillée, 4 km. Vous trouverez sur la signalétique des bornes kilométriques qui vous permettront de savoir à quelle distance vous êtes de la Confluence et d'ajuster votre sortie selon votre forme.

## LE RIVER MOVIE : CARTE DES ŒUVRES



### **LE SAVIEZ-VOUS ?**

River Movie est le programme d'art public des Rives de Saône : 12 artistes internationaux ont imaginé 23 œuvres entre la Confluence et Rochetaillée-sur-Saône. En dialogue avec le paysage, chacune des interventions artistiques propose une expérience et une découverte unique. Réunies comme dans un film en plusieurs séquences, elles entrent en résonance avec les lieux et leur histoire pour créer de nouvelles mythologies, comme autant de surprises qui ré-enchantent les rives.



# PROMENADE DES GUINGUETTES

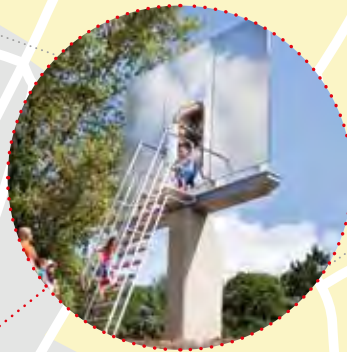
# PROMENADE DES GUINGUETTES

## ROCHETAILLÉE-SUR-SAÔNE

Face aux Monts d'Or, cette promenade propose le long de l'ancien chemin de halage, une nouvelle prairie dédiée aux loisirs et aux déjeuners sur l'herbe, des espaces de jeux, des plages de verdure et de galets permettant la détente au bord de l'eau.

- 1 L'ancien **chemin de halage** qui servait à la circulation des chevaux tractant les bateaux est bien reconnaissable ici.
  - 2 Détendez-vous ou **pique-niquez** sur la grande prairie.
  - 3 Des **plages de verdure et de galets** pour un moment de détente au bord de l'eau.
  - 4 Une nouvelle **lône aquatique**, bras mort de la rivière sert de refuge à de nombreuses espèces... Tendez l'oreille, ouvrez grand les yeux : vous pourrez peut-être les apercevoir !
  - 5 Depuis le XIX<sup>e</sup> siècle, **trois guinguettes** accueillent le long du chemin de la plage les amateurs de cuisses de grenouille. Jusqu'en 1957, les Lyonnais venaient s'y divertir grâce au Train Bleu du Val de Saône, tramway reliant Lyon à Neuville-sur-Saône.
  - 6 Ici le milieu naturel a été renouvelé avec des **espèces typiques** de la Saône, protégées du battillage (mouvement de l'eau) par des enrochements.
  - 7 Brochets, sandres, carpes, brèmes, black-bass sont parmi les **poissons carnassiers** qui peuplent la Saône. Les pontons au plus près de l'eau invitent les pêcheurs à y installer leurs cannes...
  - 8 Observez la **ripisylve**, cordon boisé naturel des bords de rivière, particulièrement développée à cet endroit des rives.
- A** Observatoires en inox poli, les deux œuvres **Trompe le monde** de Didier Fiuza Faustino reflètent le paysage et invitent à la contemplation solitaire tout en permettant de s'y projeter.
- B** Grimpez en haut de l'escalier spectaculaire **Beautiful Steps #7**, œuvre conçue par les artistes Lang/Baumann et contemplez le paysage des Monts d'Or en suspension au-dessus de la Saône. Expérience inoubliable !
- C** Une météorite a atterri dans la prairie, formant un cratère dont le sol est étrangement mou... Venez jouer dans cet objet magique, œuvre appelée **Le Génialithe** par l'artiste Le Gentil Garçon.
- D** Nichée dans un arbre, l'œuvre de Tadashi Kawamata, **La Cabane**, fait écho aux formes d'habitation les plus rudimentaires et précaires. Robuste mais subtile, elle éveille en chacun le souvenir des refuges haut-perchés et des jeux de l'enfance.

2  
kilomètres  
25  
minutes



**TROMPE LE MONDE**  
Didier Fiuza Faustino



**BEAUTIFUL STEPS #7**  
Lang / Baumann



**LE GÉNIALITHE**  
Le Gentil Garçon



**LA CABANE**  
Tadashi Kawamata



**TROMPE LE MONDE**  
Didier Fiuza Faustino

### LE SAVIEZ-VOUS ?

En 1867 le barrage de Rochetaillée-Couzon régulant le cours de la Saône remplace l'ancienne écluse. La nouvelle écluse située du côté de Rochetaillée permet le passage des péniches et des bateaux de plaisance. En septembre 2010, une passe à castors a été inaugurée pour permettre à cet animal de repeupler la Saône en amont du barrage qui bloquait sa progression.

COLLONGES-AU-MONT-D'OR





**PROMENADE  
DE FONTAINES-SUR-SAÔNE**

## PROMENADE DE FONTAINES-SUR-SAÔNE

Face au paysage exceptionnel de l'Île Roy et des collines des Monts d'Or, cette promenade au plus près de l'eau traverse de larges espaces naturels ponctués de petites plages de galets. À proximité immédiate du centre animé de Fontaines-sur-Saône, les rives deviennent de nouveaux espaces de vie.

2  
kilomètres  
25  
minutes



LA TOUR BELVÈDÈRE  
Tadashi Kawamata

LES CERCLES LOGIQUES  
Le Gentil Garçon

LA THÉORIE DES NŒUDS  
Le Gentil Garçon

LA SUCRERIE  
Le Gentil Garçon

SOUVENIR DU MONDE INVERSÉ  
Le Gentil Garçon

### LE SAVIEZ-VOUS ?

Gomphe à pattes jaunes, lézard des murailles, grimpereau des jardins, grand Cormoran... Au total, près de 25 espèces animales protégées vivent sur le territoire des Rives de Saône.



- 9** Vous avez l'âme d'un aventurier ? Tentez le passage au-dessus du **ruisseau des Vosges** !
  - 10** Le cheminement passe ici en **quai haut** pour protéger l'espace naturel en contrebas.
  - 11** Grande rampe accrochée au mur en surplomb au-dessus de la rive et de son espace naturel, sur laquelle on contemple le paysage assis sur des bancs.
  - 12** Contemplez depuis les grands gradins engazonnés le paysage exceptionnel de l'île Roy et des **collines des Monts d'Or**.
  - 13** Empruntez la passerelle au-dessus du **ruisseau du Ravin**.
  - 14** Des petites anses permettent de lutter contre l'érosion des rives en atténuant le courant et accueillant une grande biodiversité.
  - 15** À cheval entre les communes de Fontaines-sur-Saône et Collonges-au-Mont-d'Or, **l'île Roy** présente une richesse écologique très importante : trois espèces de mammifères y ont élu domicile : le castor d'Europe, le martin-pêcheur d'Europe et le pigeon colombin.
- E** Sur la promenade de Fontaines, carte blanche a été donnée à l'artiste **Le Gentil Garçon** pour inventer des œuvres évoquant un univers merveilleux plein d'humour et d'onirisme. L'œuvre, **Souvenir du monde inversé** est un arbre qui porte, sur ses branches, des poissons girouettes issus de la dernière crue qui bougent au gré du vent.
- F** Observez depuis **La Tour belvédère**, une autre œuvre de Tadashi Kawamata, le panorama sur le paysage environnant.
- G** Plus loin, l'œuvre **La Théorie des nœuds** met en scène une série de nœuds accrochés aux anneaux d'amarrage, tour à tour inspirés de l'univers fluvial, de la culture chinoise, de la tradition inca ou du folklore celte, racontent leurs histoires nichées dans leurs entrelacs.
- H** **Les Cercles logiques** est une œuvre constituée de souches en fonte d'aluminium ponctuant la promenade et formant un mystérieux jeu de piste : système solaire, empreinte digitale, labyrinthe médiéval...
- I** **La Sucrerie** est une singulière réplique du paysage industriel situé sur l'autre rive, cette usine souligne le romantisme délicat du site. Les cheminées à échelle réduite exhale des fumées aux courbes ondoyantes, nourrissant la rêverie des promeneurs.



**PROMENADE DE  
L'ANCIENNE ÉCLUSE**

# PROMENADE DE L'ANCIENNE ÉCLUSE

CALUIRE-ET-CUIRE

Entre les balmes vertes des contreforts de Cuire et les chevets de l'Île Barbe, le site de l'ancienne écluse invite à une promenade contemplative, rythmée par le passage des péniches et avirons sur la Saône.

- 16** La pratique de l'aviron sur la Saône remonte à la fin du XIX<sup>e</sup> siècle. Trois clubs sont installés sur les bords de la rivière : **l'ACLIC** et **l'AUNL** à Caluire-et-Cuire et **le CAL** à Lyon 4<sup>e</sup>.
- 17** Face à l'île Barbe et au pied des balmes vertes de Caluire, **l'ancien chemin de halage** réaménagé propose une promenade au bord de l'eau particulièrement bucolique.
- 18** Un grand espace public a été aménagé et accueillera une **nouvelle péniche** pour venir prendre un verre au bord de l'eau.
- 19** L'ancienne maison éclusière, depuis laquelle étaient gérées l'ouverture et la fermeture des portes pour laisser les bateaux franchir le barrage, accueille aujourd'hui un **club d'aviron**.
- 20** Observez sur la rive de Saint-Rambert, juste en face, les trois villas construites par l'architecte **Tony Garnier** entre 1910 et 1924.
- J** Ici, carte blanche a été donnée à l'artiste Jean-Michel Othoniel. Le **Belvédère** de Caluire orné de perles fait de dentelles d'aluminium et de verre de Murano fait face à l'île Barbe où sont dissimulées les **Lanternes** de l'île Barbe scintillantes. De loin, de ce point de vue merveilleux, leurs lumières mystérieuses font écho aux contes païens et chrétiens qui ont autrefois peuplé l'île.



## LE SAVIEZ-VOUS ?

Sur l'itinéraire fluvial vers la Méditerranée, la Saône accueille une navigation en plein essor représentant en moyenne 6 000 bateaux par an : transports de marchandises, plaisance et tourisme fluvial. Paquebots de croisière et bateaux habitables sillonnent la rivière et peuvent faire escale dans les II haltes fluviales.





**PROMENADE DU  
CHEMIN NATURE**

## PROMENADE DU CHEMIN NATURE

CALUIRE-ET-CUIRE / LYON 4<sup>E</sup>

Transition entre Saône bucolique et urbaine, le parcours se transforme en une véritable galerie végétale – pourtant si proche de la ville – et serpente au milieu des espaces naturels évoluant au fil des saisons.

- 21** Le cheminement repasse en quai haut. Vous pouvez toutefois traverser cet espace naturel en veillant à ne pas déranger les espèces qui y vivent.
- 22** Le réaménagement de la **place de la Rochette** avec ses habitations, ses commerces, se prolonge jusqu'aux rives de la Saône afin de profiter de ces nouveaux espaces publics et de retrouver un lien avec la nature et la rivière.
- 23** Une **estacade** maintient le cheminement là où l'eau venait se frotter au mur de quai, protégeant l'écosystème du bord de rivière, où les rives ont été renforcées pour permettre le développement de la faune et la flore (création d'anses vertes).
- 24** Ici, le cheminement se réduit pour conserver l'enrochement de la rive et laisser respirer la végétation qui passe dessous ; le **mur végétal** change de couleur au gré des saisons.
- 25** De **nouveaux pontons** au milieu de la végétation facilitent l'accès à la rivière.
- 26** La végétation envahit le mur de quai pour emmener le promeneur au cœur de la nature : le cheminement étroit et linéaire se transforme en une **galerie végétale**.
- K** **Les Lucioles aquatiques** de l'artiste Erik Samakh accumulent l'énergie solaire du jour et la restituent la nuit, grâce à 150 diodes scintillantes. Cette œuvre évoque les lucioles, fragiles insectes, aujourd'hui menacés par la pollution.
- L** **La Terrasse**, une œuvre de Tadashi Kawamata, tout en équilibre, est une avancée sur l'eau qui forme à la fois une place, un lieu de rencontre et un promontoire idéal.
- M** En Afrique centrale, les masques-passeports servaient autrefois de papiers d'identité aux populations. L'œuvre **Au fil de l'eau**, de l'artiste Pascale Marthine-Thayou évoque le déplacement, la rencontre de l'autre et de l'ailleurs. Reproduits à des tailles diverses et incrustés dans le mur de quai, ces masques soulignent le passage entre les univers urbain et bucolique de la Saône.
- N** Au plus près de l'eau, trois blocs de pierre pivotent étrangement, au gré du courant et des crues. L'œuvre **Les girouettes à crues** d'Erik Samakh s'animent au rythme de la rivière et sont autant d'invitations au promeneur à s'émerveiller, à jouer, à imaginer...

2  
kilomètres  
25  
minutes

LES LUCIOLES AQUATIQUES  
Erik Samakh

LES GIROULETTES À CRUES  
Erik Samakh

LA TERRASSE  
Tadashi Kawamata

AU FIL DE L'EAU  
Pascale Marthine Thayou

### LE SAVIEZ-VOUS ?

Attention plantes fragiles ! 5 espèces sensibles protégées se trouvent sur le territoire des Rives de Saône : l'inule britannique, le sénéçon des marais, la renoncule scélérate, la grande naïade, le rubanier émergé. Les Rives de Saône sont un beau creuset pour leur développement.





# PROMENADE DU BAS-PORT GILLET

## PROMENADE DU BAS-PORT GILLET

LYON 4<sup>E</sup> / LYON 1<sup>ER</sup>

2  
kilomètres  
25  
minutes

Au sein d'un quartier calme et résidentiel, le bas-port Gillet revêt un caractère plus urbain. Dans la continuité des rives naturelles, le bas-port est ponctué de vastes espaces enherbés et autres jardins aquatiques.

- 27** Le pont Schuman, 14<sup>e</sup> pont lyonnais sur la Saône, marque depuis l'automne 2014 l'entrée dans Lyon. Trait d'union entre les quartiers de la Croix-Rousse et Vaise, il relie le quai Gillet au quai de la Gare d'eau.
- 28** Ici, le bas-port s'élargit, accueille quelques péniches habitées et offre des espaces verts et de jeux pour les enfants.
- 29** Le jardin aquatique constitué des différentes **plantes d'eau** typiques de l'écosystème de la Saône prend place au cœur d'une île, profitant du haut-fond.
- 30** Un ancien escalier est recouvert de **cédons**, petites plantes épiphytes (qui poussent sans terre, ni eau).
- 31** Ici la végétation descend jusque dans la rivière.
- 32** Une rampe panoramique permet d'accéder au **quartier de Serin** tout en contemplant le paysage.
- 33** Trace de l'ancien aménagement, une **calade** reconstituée avec des galets de la rivière dite en « têtes de chat » (c'est à dire posés sur la tranche), évoque les usages de la Saône en tant que voie navigable depuis plusieurs siècles et l'utilisation des chevaux jusqu'au début du xx<sup>e</sup> siècle...
- 34** La noblesse du lieu repose sur une **identité patrimoniale très forte** : double escalier central monumental, rampes d'accès qui s'inscrivent dans la géométrie parfaite du site, alignement de platanes en quai haut.
- 35** **Des petits salons verts** propices à la détente ont été aménagés entre les rampes et les escaliers menant aux rives.
- O** 1, 2, 3 ! Jouez au **Jeu de la vie**, œuvre de l'artiste Meschac Gaba, composée de 10 marelles de formes différentes, ornées d'armoiries issues du monde francophone. À travers un jeu universel et populaire, l'artiste célèbre ainsi le dialogue des cultures et invite à l'échange. Partez à la recherche de la marelle « serpentine », dont les dessins ont été réalisés par les enfants de l'école située juste à côté.
- P** Installez-vous sur l'œuvre **Nouages**, sculptures-bancs de l'artiste Pablo Reinoso. Ces lianes artificielles reprennent le déploiement naturel d'une plante qui, pour s'épanouir et se développer, colonise son environnement, même le plus hostile. Elles rappellent les cordages des bateaux amarrés sur la Saône et les fils de soie des tisserands lyonnais qui occupaient jadis le site.

### LE SAVIEZ-VOUS ?

Le nom du quai fait référence à la famille Gillet, famille d'industriels lyonnais qui au xix<sup>e</sup> siècle avaient installé leurs ateliers de teinturerie dans le quartier Serin.

La passerelle Masaryk est un pont suspendu autour de trois piles en pierre de Couzon, qui date de 1831 ; elle est un peu la jumelle du pont de l'île Barbe. Elle marque l'entrée de la partie urbaine de la Saône.



LE JEU DE LA VIE  
Meschac Gaba



NOUAGES  
Pablo Reinoso





# PROMENADE DU DÉFILÉ DE LA SAÔNE

# PROMENADE DU DÉFILÉ DE LA SAÔNE

LYON 1<sup>ER</sup> / LYON 2<sup>E</sup>

3  
kilomètres  
50  
minutes

Dans une ample courbe aux pieds des collines de Fourvière et de la Croix-Rousse, cette promenade agrémentée de jardins, invite à contempler et redécouvrir le patrimoine lyonnais, comme une parenthèse au cœur de l'animation urbaine.

- 36** À la limite nord du secteur classé Patrimoine Mondial de l'Unesco se situe l'entrée du défilé de la Saône : la rivière devient plus sinueuse et se faufile entre les collines. C'est l'endroit où s'est développée la ville à partir du Moyen Âge.
- 37** Observez l'architecture spécifique du quai Saint-Vincent rythmée par un dialogue entre escalier et rampes. L'absence de cheminement continu a nécessité la création de près de **deux kilomètres d'estacades**.
- 38** Observez « L'homme de la Roche », dont l'identité mystérieuse semble être attribuée à **Jean Kleberger**, bienfaiteur de la ville de Lyon. Il trône depuis plus de quatre siècles dans un petit recoin de la balme du quai Pierre Scize, en rive droite.
- 39** Les anneaux d'amarrage de l'ancien port Neville, construit en 1684 par l'archevêque **Camille de Neville**, sont encore visibles.
- 40** À cet endroit, la navigation devient un vrai spectacle : les plus grands bateaux mesurant jusqu'à **180 mètres de long** doivent se faufler à la manière d'un crabe dans les méandres de la Saône !
- 41** Ici les bateaux chargeaient et déchargeaient leurs marchandises. Elles étaient transportées sur des rails, encore visibles, vers l'**ancien port d'Occident** situé en amont du quartier de Perrache.
- 42** Ici, deux pierres de rives, celle d'origine, au milieu du cheminement, et celle qui a été rajoutée lors de l'élargissement de la promenade.
- 43** Romans, BD, livres cultes à lire ou relire... Venez fouiller les cartons et tables des **bouquinistes tous les dimanches**.
- Q** Venez vous détendre sur **Les planches**, une œuvre de l'artiste **Tadashi Kawamata** : larges plateformes de bois posées à fleur d'eau, ensoleillées face à la colline de Fourvière et au quartier Saint-Paul.
- R** Entrez dans le **Pavillon des Rives de Saône**. Lieu d'information autour du projet, ce bâtiment en suspension sur le quai Saint-Antoine, œuvre architecturale de l'artiste architecte **Didier Fiuza Faustino** impressionne par son jeu de transparences et ses volumes intérieurs illustrant les trois formes emblématiques de l'histoire de l'architecture : le toit à double pente, la voûte et le toit terrasse.



LES PLANCHES  
Tadashi Kawamata



LE PAVILLON  
Didier Fiuza Faustino

## LE SAVIEZ-VOUS ?

Depuis le 5 décembre 1998, le site historique de Lyon a été inscrit sur la liste du patrimoine mondial par l'UNESCO. La promenade ici permet d'en contempler trois des principaux quartiers : la colline de Fourvière, le Vieux Lyon et le début des pentes de la Croix-Rousse.





# PROMENADE DU DÉFILÉ DE LA SAÔNE

# PROMENADE DU DÉFILÉ DE LA SAÔNE (SUITE)

LYON 1<sup>ER</sup> / LYON 2<sup>E</sup>

3  
kilomètres  
50  
minutes

- 44** Imaginez dans quelques années, un vaste espace public au bord de l'eau... Aménagé sur l'ancien bas-port, en remplacement du parking Saint-Antoine, qui lui, sera reconstruit sous le quai.
- 45** Le **marché Saint-Antoine** est l'un des plus anciens et des plus animés marchés de Lyon : il vous accueille tous les matins.
- 46** Autrefois barrière, ces rampes / escaliers sont aujourd'hui contournés par des estacades permettant un cheminement continu.
- 47** Empruntez la **passerelle Paul Couturier** pour rejoindre le quartier Saint-Georges. Inaugurée en 1853, elle fut détruite le 1<sup>er</sup> septembre 1944 par les Allemands mais reconstruite au lendemain de la guerre.
- S** Au rythme de la démolition et de la reconstruction du parc Saint-Antoine, l'artiste Tadashi Kawamata a imaginé un savant assemblage de bois, 2 rampes de 170 mètres qui s'entrecroisent de façon spectaculaire le long du parking, reliant les quais haut et bas et permettant de prolonger la continuité piétonne. L'artiste, avec **La double rampe**, nous invite à marcher au plus près de l'eau et interroge notre perception de cet environnement.
- T** Venez contempler la Saône depuis **Le balcon**, l'une des œuvres de l'artiste Kawamata ! Entre création contemporaine et architecture urbaine, il met en valeur les vestiges du pont d'Ainay, ouvrage du xviii<sup>e</sup> siècle qui reliait jusqu'en 1944 les quais Tilsitt et Fulchiron.



LA DOUBLE RAMPE  
Tadashi Kawamata

LE BALCON  
Tadashi Kawamata

## FIL ROUGE AU FIL DE L'EAU ...

Un fil rouge artistique a été conçu par l'artiste japonais Tadashi Kawamata, célèbre pour ses œuvres en bois réalisées en milieu urbain ou naturel. Constitué de plusieurs œuvres qui rythment le parcours, il contribue à la continuité du cheminement piétonnier, décliné en trois principes : **MARCHER**, des liaisons en pente douce destinées à la déambulation ; **TOUCHER**, des éléments comme des plages, des pontons où le promeneur peut se rapprocher de l'eau ; **VOIR**, des points de vue réels ou imaginaires sous la forme d'une tourelle, d'un belvédère ou d'une cabane.

*toucher voir marcher*



**PARVIS DU PALAIS**

## PARVIS DU PALAIS

LYON 5<sup>E</sup>

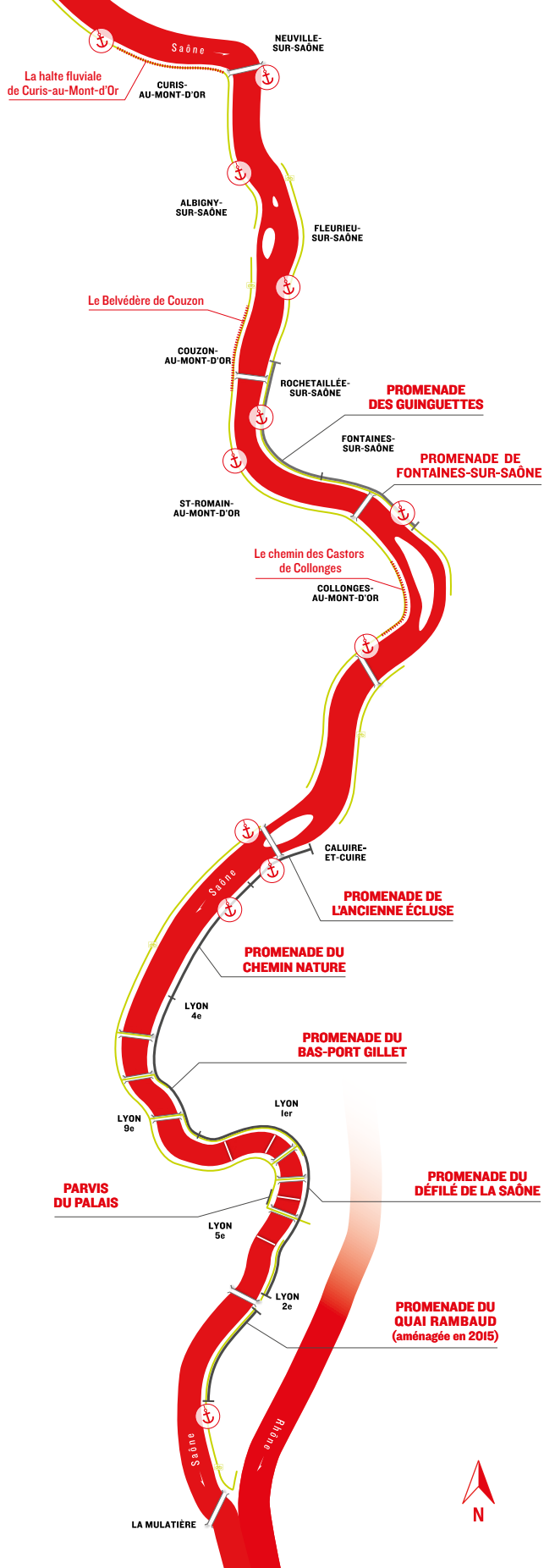
Seule séquence en rive droite de la Saône, cette large esplanade révèle le Palais de justice et sa façade aux 24 colonnes. La Saône se retrouve au centre du paysage, telle un trait d'union entre le Vieux Lyon et la Presqu'île.

- 48** Sur cette promenade ombragée, le marché de la création et de l'artisanat se déroule tous les dimanches matin !
- 49** Empruntez la passerelle du Palais de Justice, spectaculaire pont à hauban, qui donne accès à l'unique partie des Rives de Saône aménagée en rive droite.
- 50** Situé quai Romain Rolland, le Palais de Justice, monument néo-classiques français, récemment restauré, est valorisé grâce à l'aménagement d'une grande place carrée en pente douce, d'un parvis en pierre et de deux bassins de part et d'autre des escaliers.
- 51** Le belvédère agrémenté d'emmarchements accompagne les piétons de la passerelle jusqu'au quartier Saint-Jean.
- 52** Face à l'ancien Palais de Justice, un belvédère contemporain en balcon sur la Saône et le parvis monumental du Palais offrent aux piétons une étape apaisée entre le quartier de Saint-Jean et la Presqu'île.
- U** Revisitant le registre de la statuaire classique, les artistes Elmgreen et Dragset ont imaginé l'œuvre **The Weight of One Self** un colosse de marbre haut de presque 3 mètres qui fait figure de sauveur. Pourtant, l'homme qu'il tient dans ses bras n'est autre que lui-même. Cet anti-héros fait écho aux questions de responsabilités débattues au Palais de Justice et invite à la réflexion.



**THE WEIGHT OF ONESELF**  
Elmgreen & Dragset





## ITINÉRAIRES DE DÉCOUVERTES

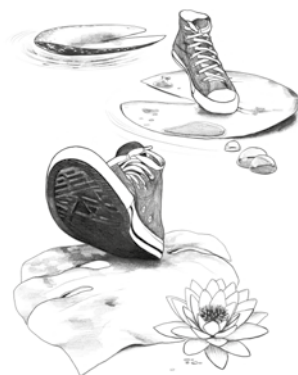
La promenade des Rives de Saône se complète d'itinéraires de découvertes en rive droite.

Prolongez la promenade en traversant l'île Barbe pour découvrir, en rive droite, le chemin des castors de Collonges-au-Mont-d'Or. Sur un sentier de 2 km environ, vous pourrez découvrir l'habitat naturel des castors de la Saône : arbustes taillés en pointe de crayon, saules plantés en réserve de nourriture... et peut-être apercevoir quelques rongeurs si vous êtes très matinal.

- **DÉPART** : halte fluviale face au restaurant Bocuse.
- **ARRIVÉE** : en face de l'île Roy après l'embarcadère du restaurant Crusoe.

Le réaménagement de la halte fluviale de Curis-au-Mont-d'Or a permis une meilleure délimitation des espaces dévolus au stationnement des véhicules, un agrandissement de l'espace détente et l'implantation d'une signalétique spécifique.

Le réaménagement du « belvédère » de Couzon-au-Mont-d'Or, entre le pont de Couzon-au-Mont-d'Or et l'entreprise Michaud, a permis de créer un espace de détente à l'aval du pont, de requalifier le chemin entre le pont et le stade.



## PROCHAINEMENT

### PROMENADE DU QUAI RAMBAUD

La promenade du quai Rambaud s'embellit. Située entre le pont Kitchener-Marchand et le Parc de Saône, elle est réalisée en deux phases (quai haut et quai bas) par la SPL Lyon Confluence et sera achevée en mars 2016.

#### • **DEPUIS SEPTEMBRE 2014**

La promenade du quai Rambaud s'embellit. Située entre le pont Kitchener-Marchand et le Parc de Saône, elle est réalisée en deux phases (quais haut et quais bas) par Lyon Confluence et sera achevée au printemps 2016.

La volonté des architectes-paysagistes Georges et Julien Descombes, concepteurs du projet : permettre aux promeneurs « d'être submergé par la présence de l'eau, comme à Venise ».

#### • **MARS 2016**

Autour du théâtre de verdure conservé, le sud de la promenade offre un lien direct avec le Parc de Saône, ouvert depuis 2011. Une ambiance variée et bucolique est ainsi proposée avec une place, des jardins partagés, des équipements sportifs et de nouvelles plantations..

### TERRASSES DE LA PRESQU'ÎLE

Grâce à la construction d'un nouveau parking Saint-Antoine juste à côté, l'espace libéré par la démolition du parking actuel permettra de retrouver un vaste espace public au bord de l'eau. Les Terrasses de la Presqu'île, véritable jardin fluvial dédié à la détente, s'ouvriront sur la Saône et son paysage emblématique classé au patrimoine mondial de l'UNESCO. L'ensemble du site sera mis en valeur, révélant ainsi les multiples usages qui en font toute la richesse.





## LE PAVILLON RIVES DE SAÔNE

Angle Quai Saint-Antoine  
– Pont Maréchal Juin, Lyon 2<sup>e</sup>

### ACCÈS

#### MÉTRO

ligne A – station Cordeliers

#### BUS

lignes C3 – C13 – C14 – 27 – 31 – 40 – S1

### Avec le soutien de

Rhône-Alpes



Confluence



LE CLUB  
PARTENAIRES



[www.lesrivesdesaone.com](http://www.lesrivesdesaone.com)