

PROJET GIMENEZ

Espaces publics : c'est parti !



© Atelier du Becq, Xendo et Olibo - Jean-Stéphane Insalatte Architectes - F. Theron

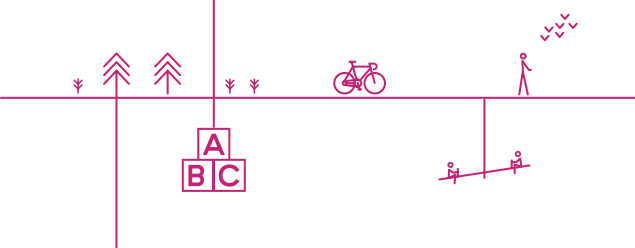
◆ Au fil de ce numéro de l'Instant Carré de Soie consacré au projet Gimenez, découvrez le visage de vos futurs espaces publics, la future école et plus largement l'actualité du projet urbain Carré de Soie.

Bonne lecture !

Carré de Soie change peu à peu de visage. Au sud du territoire, dans le quartier vaudais des Broses, la transformation des anciennes carrières Gimenez en nouveau morceau de ville participe à cette mutation.

Après un an d'échanges avec les riverains, la Métropole de Lyon vient d'y engager les travaux d'espaces publics pour accompagner l'arrivée progressive des habitants et faire le lien avec les quartiers alentour. La promenade jardinée et l'alcôve, deux lieux de détente et de loisirs majeurs faisant la part belle aux piétons et vélos, seront livrés cette fin d'année.

◆ Un nouveau quartier apaisé se dessine...



Arrêt sur images

LA CITÉ JARDIN CONTEMPORAINE

LE NOUVEAU QUARTIER CONSTRUIT DANS LE CADRE DU PROJET URBAIN PARTENARIAT (PUP)* GIMENEZ, PORTÉ PAR COGEDIM, ACCORDE UNE PLACE CENTRALE AU VÉGÉTAL, EN ÉCHO AUX CITÉS JARDINS TOUTES PROCHES. L'IDÉE ? CRÉER DES LIENS ENTRE ESPACES PUBLICS ET PRIVÉS, ENTRE HISTOIRE ET MODERNITÉ ET LAISSER LA NATURE INVESTIR LES LIEUX...



640
LOGEMENTS SOIT
1300 HABITANTS



5 HA AU TOTAL,
DONT 1,2 HA D'ESPACES
PUBLICS



UNE **PROMENADE JARDINÉE** DE 20 M DE LARGE, AVEC DES **JEUX** POUR ENFANTS, UN TERRAIN DE **PÉTANQUE**, ET L'**ALCÔVE** (ALLÉE PIÉTONNE EN CŒUR DE QUARTIER)



2 NOUVELLES VOIRIES DE DESSERTE EN ZONE 30
185 PLACES DE STATIONNEMENT



1 GROUPE SCOLAIRE DE 15 CLASSES



LA MÉTROPOLE DE LYON

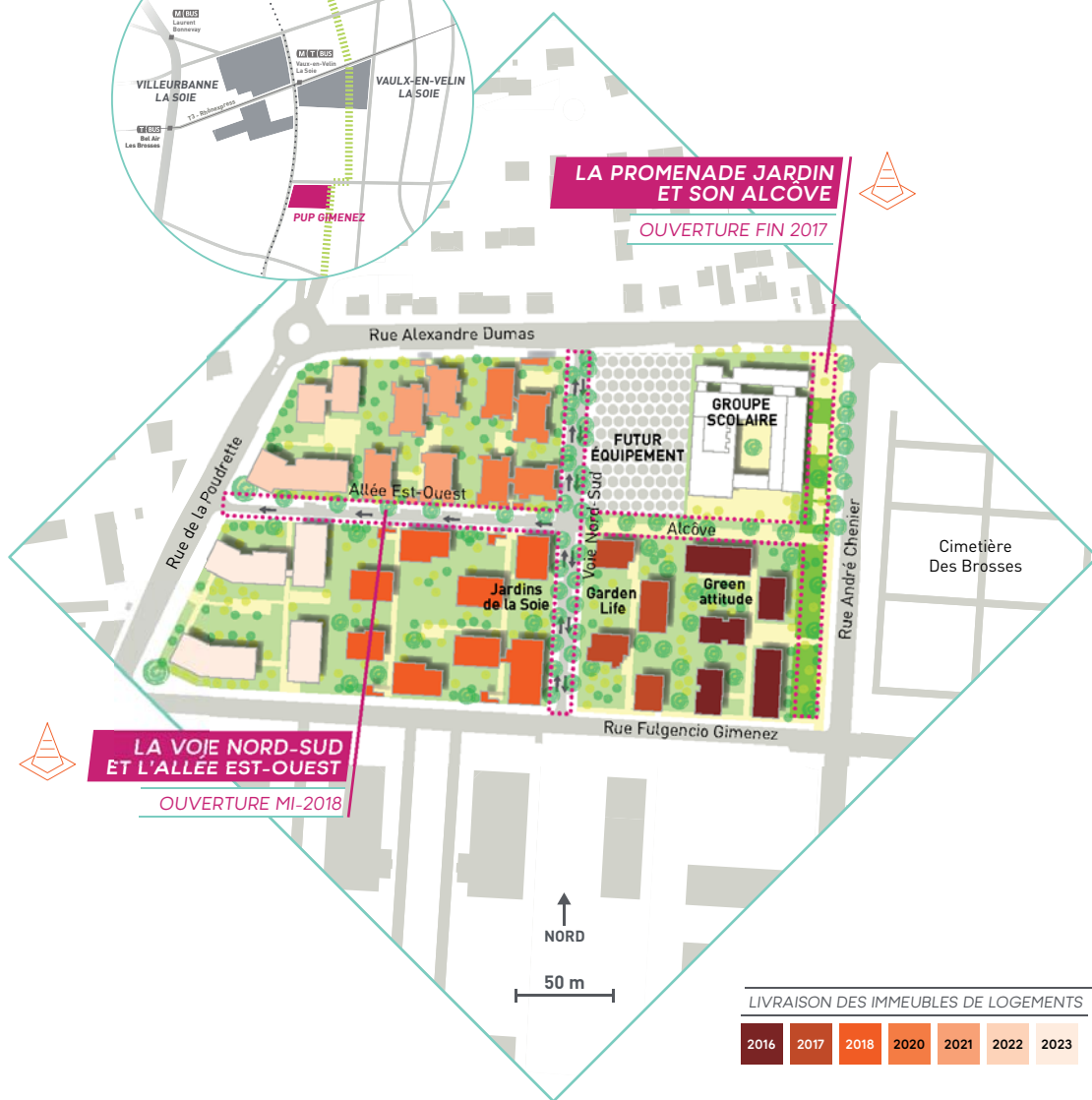
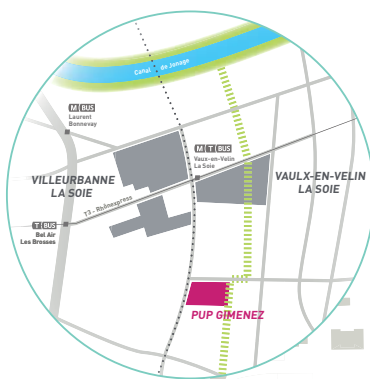
MAÎTRE D'OUVRAGE DES ESPACES PUBLICS (VOIRIE, PLACES, JARDINS). ELLE ASSURE LE PILOTAGE DE L'OPÉRATION ET COORDONNE LES PARTIES PRENANTES

LA VILLE DE VAULX-EN-VELIN

MAÎTRE D'OUVRAGE DE L'ÉCOLE

COGEDIM GRAND LYON

MAÎTRE D'OUVRAGE DES LOGEMENTS



LIVRAISON DES IMMEUBLES DE LOGEMENTS

2016	2017	2018	2020	2021	2022	2023
------	------	------	------	------	------	------





En chantier !

PLACE AU VERT !

La nature s'invite au cœur du futur quartier pour favoriser biodiversité et douceur de vivre autour de deux grandes idées :

1,2 HA D'ESPACES PUBLICS, VERTS, ACCUEILLANTS
et ouverts à tous, avec plus du tiers de la surface réservé au végétal !

103 grands arbres plantés

704 m² d'arbustes

2538 m² de bandes plantées (couvre sols et vivaces graminées)

926 m² de gazon et prairie fleurie

930 m² de noues végétalisées (petits fossés peu profonds le long des routes, qui recueillent provisoirement l'eau de pluie).

DES IMMEUBLES EN ÎLOTS OUVERTS

sur leur environnement, pour assurer une continuité végétale entre les îlots publics et privés

PREMIÈRE SECTION DE LA PROMENADE JARDIN !

Le long de la rue Chenier, le projet Gimenez permet la création d'une première section de la promenade jardinée du Carré de Soie. Au programme : création d'une voie verte piétonne, d'espaces de détente et de jeu et d'une piste cyclable. À terme, la promenade jardin reliera les berges du Canal de Jonage à la route de Genas ! Ponctuée de places, squares ou jardins (dont l'esplanade TASE en cours de conception), elle irriguera de nature l'ensemble des quartiers et constituera un véritable corridor écologique.



ESPACES PUBLICS

20 MOIS DE TRAVAUX, DES LIVRAISONS SUCCESSIVES

Début avril, la Métropole de Lyon installe le vaste chantier de voirie et d'espaces verts seront réalisés en 20 mois.

La priorité est donnée aux zones proches des premiers immeubles livrés et à la promenade jardinée, avec à chaque fois, la même logique :

- ① Terrassement et installation des réseaux (eau, électricité...);
- ② Revêtements de chaussées;
- ③ Finitions (plantation, mobiliers urbains, marquage au sol).



GARDEN LIFE

CRÉMAILLÈRE EN VUE

Après Green attitude en 2016, Garden Life, une résidence de 65 logements sur 4 immeubles sera livrée fin 2017. Il comprendra 53 logements en accession libre et 12 logements aidés. Les travaux de la résidence Jardins de la soie sont aussi engagés.

L'HÉRITAGE DES CITÉS JARDINS

Construites dans les années 1920 autour de l'usine TASE (Textile Artificiel du Sud Est), la petite et la grande cité TASE font la part belle aux jardins. Privatifs autour des pavillons, familiaux au pied des immeubles, ils sont encore aujourd'hui cultivés et largement ouverts sur les rues qui les entourent. Cet ensemble d'une grande originalité architecturale accueillait également des équipements : stade, foyer, chapelle, école... Un véritable symbole du paternalisme ouvrier !



Aussi au Carré de Soie



NOUVELLE EXPO

À LA MAISON DU PROJET

La Maison du projet (à côté du pôle de transports en commun), vient d'inaugurer sa nouvelle expo. L'occasion idéale de plonger au cœur de la métamorphose de Carré de Soie : naviguez sur le territoire en 3D, observez au plus près les détails des opérations grâce à notre maquette, et remontez le temps avec une exposition sur l'histoire et le patrimoine des quartiers.

→ **Ouverture :**
du lundi au vendredi 10h-12h et 14h-17h
(sauf absence de la Mission Carré de soie)
ou sur rendez-vous.

◆ Focus

UNE NOUVELLE ÉCOLE DE 15 CLASSES

Les enfants du quartier seront accueillis dans une toute nouvelle école à la rentrée 2019. Les 15 classes de maternelle ou primaire profiteront de grands volumes taillés dans une ossature en bois. Et pour la récréation, des patios, végétalisés là encore ! La ville de Vaulx-en-Velin, en charge du projet, a confié sa réalisation au cabinet lyonnais Rue Royale, lauréat d'un concours d'architecture en décembre 2016. Une école est également prévue sur le secteur Vaulx-en-Velin La Soie.

→ **Début des travaux : courant 2018.**



◆ Carrément vous

RIVERAINS ET FUTURS HABITANTS AU CŒUR DU PROJET

Depuis plus d'un an, les conseils de quartiers, les riverains ainsi que les nouveaux habitants sont étroitement associés au devenir de leur quartier. Réunions publiques, atelier et visites commentées ont permis de préciser les usages des futurs espaces publics. Ce qui en est ressorti : la sécurité des cheminements, l'envie de détente, avec des aires des jeux pour enfants ou encore un terrain de pétanque...

→ **Et demain : le chantier vous ouvrira ses portes avec une visite travaux de la promenade jardinée à la rentrée 2017 !**
Au cours de l'automne, jeunes ou moins jeunes seront aussi invités à mettre la main à la terre, en plantant les arbres de leur quartier.



LES RENCONTRES

RETOUR SUR UNE JOURNÉE DE FÊTE !

Le 8 avril, pour la 1^{re} édition des Rencontres, habitants et visiteurs ont (re)découvert Carré de Soie dans une ambiance festive et conviviale. Grand jeu de piste, visites historiques ou de chantier, spectacles ou atelier potager, il y en avait pour tous les goûts. Merci à tous participants et co-organisateurs, qui ont fait de cette journée un succès !

→ **Demandez votre inscription au fichier de diffusion de la newsletter sur carredesoie@grandlyon.com**