
GRAND MONTOUT

PROJET URBAIN

AMÉNAGEMENTS & ACCÈS GRAND STADE



GRANDLYON

communauté urbaine



1

GRAND MONTOUT

PROJET URBAIN

Le Grand Montout s'aménage pour vous !

La première phase d'aménagement du site, qui s'étend sur 50 hectares, est dédiée à la réalisation du Grand Stade de l'Olympique Lyonnais.

Le Grand Lyon est en charge des aménagements de voirie nécessaires pour les accès Nord et Sud du stade ainsi que du parking des Panettes à Meyzieu. Il en profite également pour améliorer les systèmes de gestion des eaux de l'ensemble du secteur.

Il agence enfin des espaces publics d'une grande qualité, respectueux des richesses naturelles du site et ouverts à l'ensemble des habitants.

150 ha

aménagés à terme dont 50 au cours de la phase 1 (2013-2016)

58 000

spectateurs acheminés en moins de 2 heures les soirs de matchs

6 partenaires :

le Grand Lyon, l'Olympique Lyonnais - Foncière du Montout, le département du Rhône, le SYTRAL, l'État et la Ville de Décines



2

Le Grand Stade
Une opportunité pour engager au meilleur niveau le développement économique et urbain du site du Grand Montout.



Grand stade : des événements pour tous

Un lieu de vie et de loisirs

En plus d'accueillir les plus grands événements nationaux et mondiaux, le Grand Stade s'affirmera comme un nouveau pôle de loisirs et d'espaces publics. Il rassemblera commerces, restaurants et hôtels, ainsi qu'un musée dédié à l'OL. Ce projet prévoit également de nombreux espaces spécifiquement dédiés aux entreprises tels que la Cité du Marketing.

ZOOM

Un chantier solidaire

Le 11 juin 2011, la Foncière du Montout, le Grand Lyon, la Ville de Décines et l'Association Uni-Est ont signé une charte d'engagement pour l'emploi et l'insertion professionnelle.

À l'été 2014, plus de 100 000 heures d'insertion avaient été travaillées pour la construction du Grand Stade et les aménagements publics connexes.

Des solutions de stationnements adaptées

Le parking des Panettes

La création par le SYTRAL de 600 nouvelles places de Parc relais permet de prendre en compte les besoins quotidiens de stationnement des usagers. Les soirs de match, 3 200 places supplémentaires seront mises à la disposition des automobilistes. Ils pourront alors rejoindre le stade grâce aux navettes bus ou tram.

Lutter contre le stationnement sauvage

Les jours d'évènements, il convient de limiter la gêne pour les riverains. Afin d'assurer la fluidité et la sécurité des accès, un dispositif de filtrage est prévu dans le périmètre proche du stade. Des aménagements sur la voirie viendront renforcer cette démarche.

Le parking des Panettes

Un aménagement qualitatif et végétalisé à l'entrée de Meyzieu.

4



Le point d'accueil du V-Vert

Un espace d'exposition et d'observation de la faune.

6



Des espaces de nature ouverts à tous

Un réseau de cheminements piétons et cyclables

Le Grand Lyon aménage un réseau de cheminements doux au cœur du V-Vert, site agricole et naturel d'une grande richesse. Ainsi, familles, sportifs et amoureux de la nature bénéficieront d'un parc de 25 hectares et pourront profiter de 10 km de promenade à seulement quelques minutes des centres-villes de Décines et Chassieu.

De vastes espaces publics pour la détente et les loisirs

Au nord de Décines, un vaste parc paysager à côté de l'esplanade du Grand Stade et des quais de tramway, donnera une ambiance résolument végétale au secteur. Dans cette atmosphère propice à la convivialité, seront créés de nombreux jeux pour enfants ou encore un kiosque pour l'accueil de diverses manifestations.



Une mobilité facilitée

Un réseau de voiries adaptées

Les aménagements sont pensés pour satisfaire les besoins ponctuels des soirs d'événements et ceux, quotidiens, des riverains. Ainsi, la priorité est donnée à l'amélioration des performances du réseau routier, en prenant soin de limiter au maximum les flux de circulation dans les centres des communes alentour.

De nouvelles mesures de transports en commun

Le projet de desserte du Grand Stade donne la priorité aux transports en commun : une nouvelle station sur la ligne T3 pour un accès direct au stade depuis la Part-Dieu, la Soie et Meyzieu ; un service spécial de navettes bus les soirs de match depuis les parkings d'Eurexpo et des Panettes.

L'accès Nord

La nouvelle trémie sous l'avenue Jean Jaurès permettra le passage du tramway en surface.

3



Le Parc Humide

Un nouvel espace de détente et de loisirs allie fonction écologique et récréative.

5



Une prise en compte de l'environnement

Une optimisation de la gestion des eaux sur l'ensemble du site

Le site du Grand Montout connaît actuellement un phénomène de ruissellement qui favorise les inondations. La création de plusieurs bassins de rétention et d'infiltration bien intégrés sécurisera les zones urbaines. Ils permettront également de hiérarchiser le parcours de l'eau.

Des actions qui préservent la biodiversité

Le projet comprend des aménagements qui favorisent la diversification et le maintien des différents milieux naturels existants. Parmi les actions menées : la création de passages à faune ou encore le développement des réseaux de haies et de boisements visant à recréer des corridors écologiques.



Le Grand Stade
Un équipement de rayonnement international accueillera jusqu'à 58 000 spectateurs.



Le secteur Beauregard
La rue Elisée Reclus à Décines Reclus sera requalifiée et sa nouvelle bande cyclable.



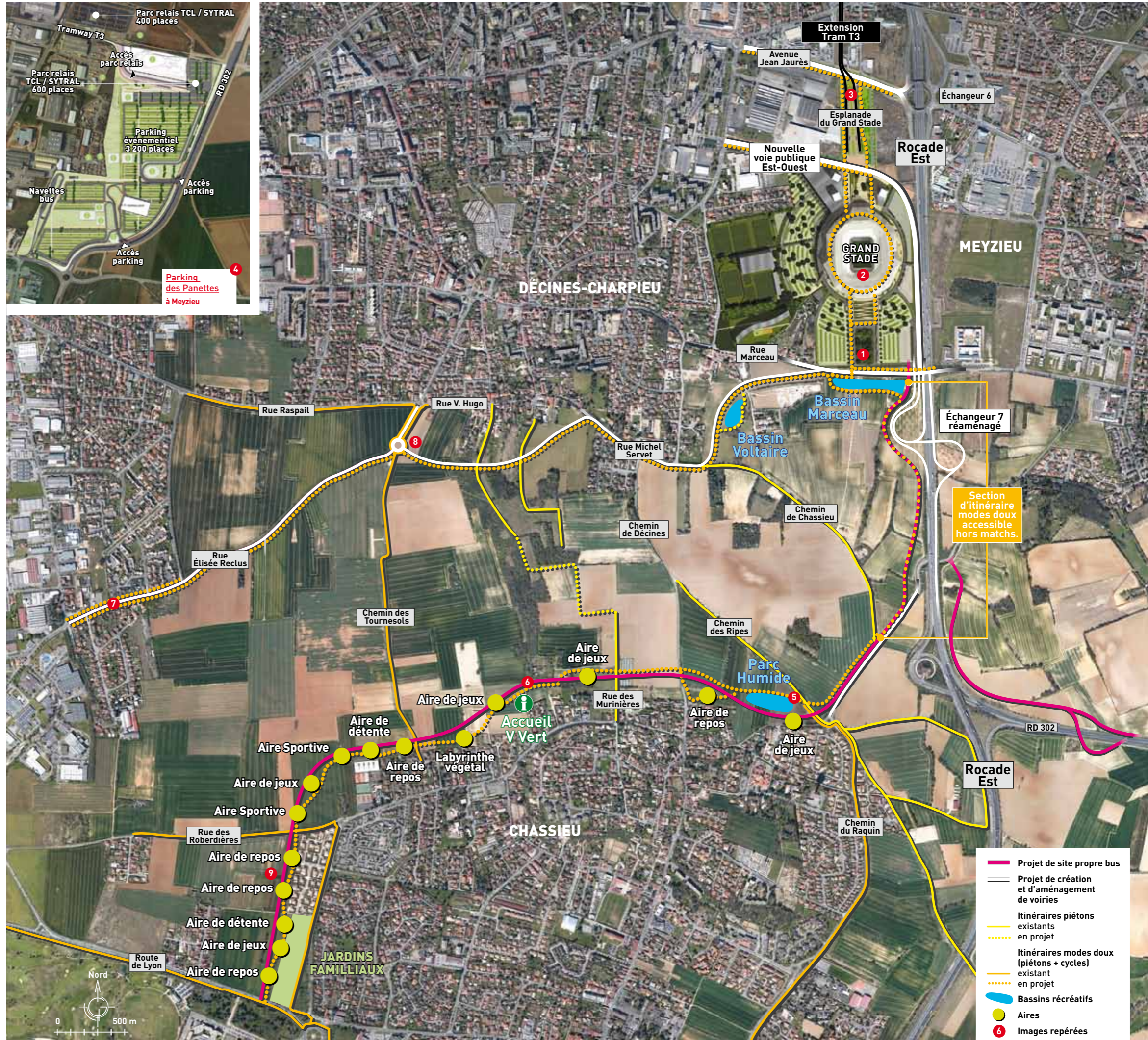
L'Accès sud
Le prolongement de la rue Elisée Reclus jusqu'à la rue Michel Servet au sud du centre-ville de Décines.



Le site propre bus
Une voie dédiée aux navettes les soirs de matchs et fermée le reste du temps.



Le V-Vert
De nouvelles promenades "nature" en bordure du V-Vert à Chassieu.

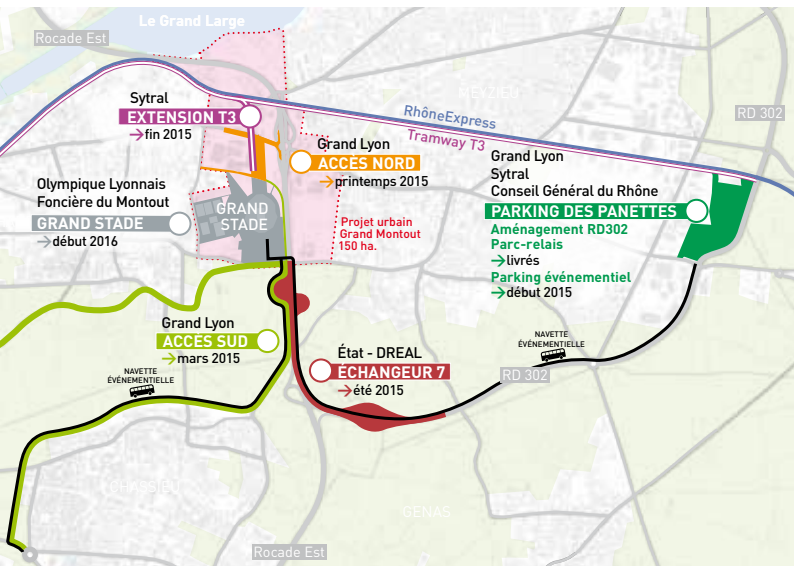


- Projet de site propre bus
- Projet de création et d'aménagement de voiries
- Itinéraires piétons existants
- ⋯ Itinéraires piétons en projet
- Itinéraires modes doux (piétons + cycles) existant
- ⋯ Itinéraires modes doux (piétons + cycles) en projet
- Bassins récréatifs
- Aires
- 6 Images repérées

GRAND MONTOUT

PROJET URBAIN

AMÉNAGEMENTS & ACCÈS GRAND STADE



INFOS +

grandstade@grandlyon.org

www.grandlyon.com

→ rubrique « GRANDS PROJETS »
- « GRAND STADE »

MÉDIACITÉ - juillet 2014

Illustrations : Asylum, Ilex, Buffi & Associés/Golem.

Photos : N. Robin/SYTRAL, J. Léone/GRAND LYON,

G. Foli, The noon project

Illustrations non contractuelles

GRANDLYON
communauté urbaine