



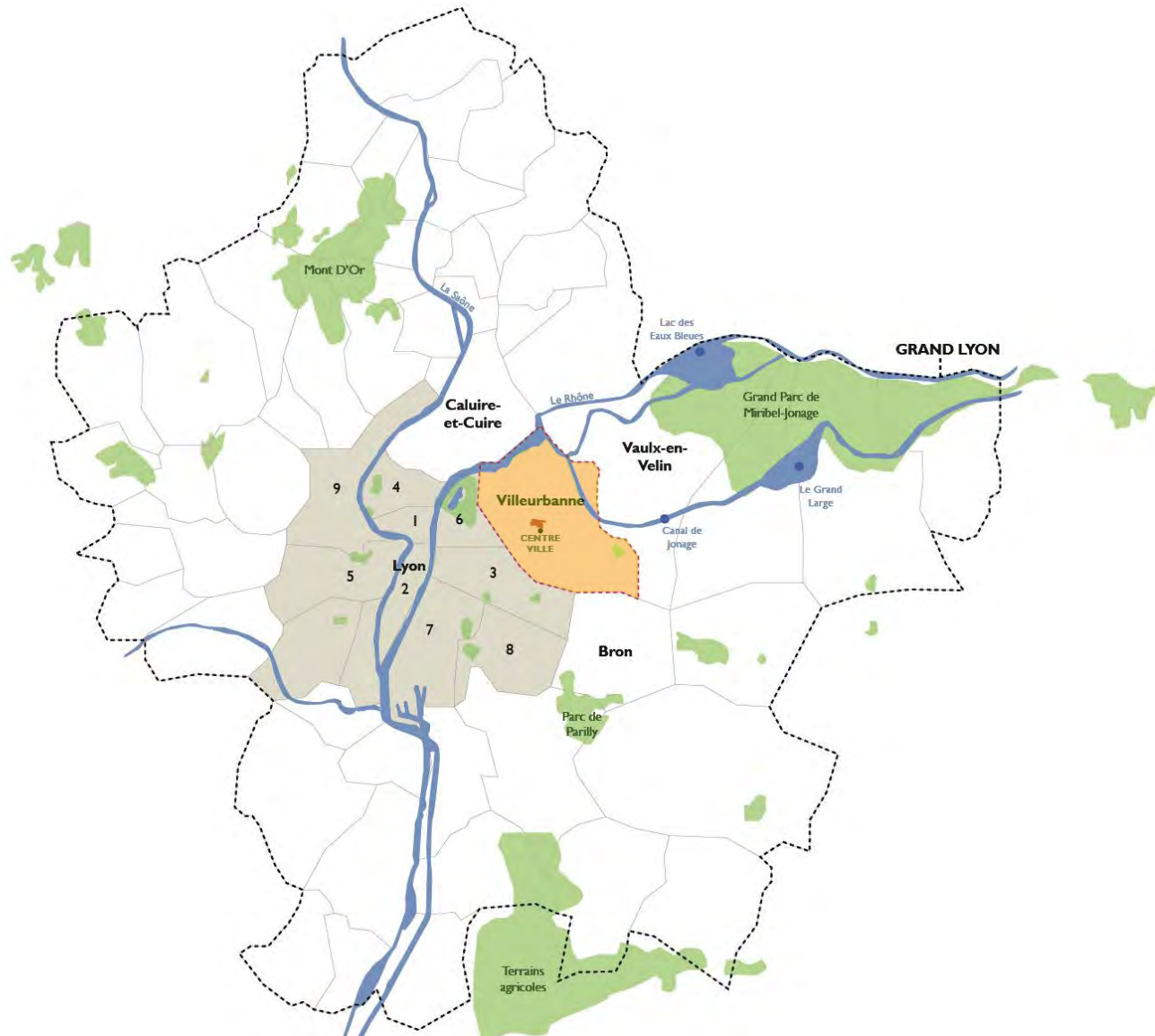
# REUNION PUBLIQUE

27.05.2015

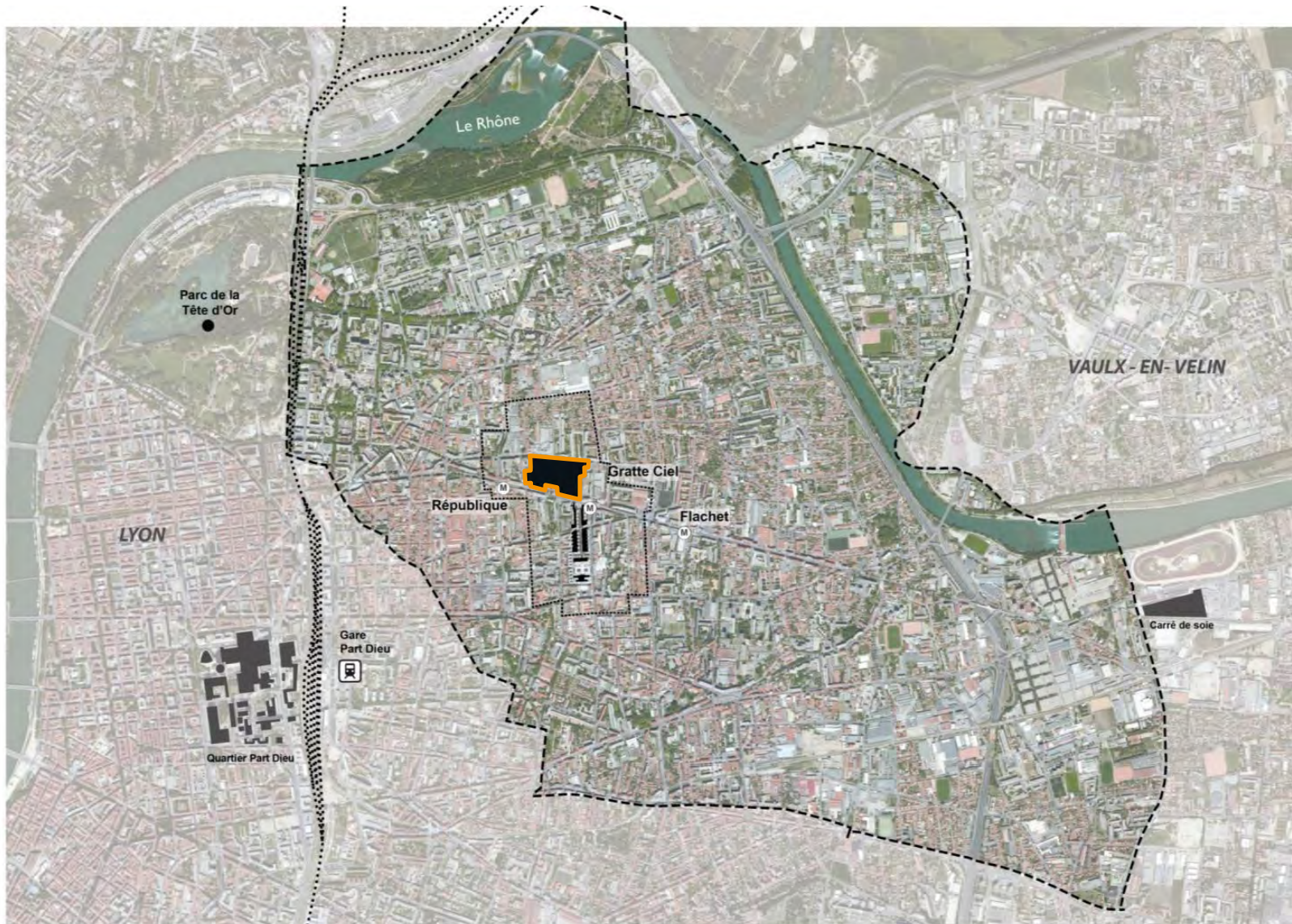




# • VILLEURBANNE AU CŒUR DE LA MÉTROPOLE



# • LE PROJET AU CŒUR DE VILLEURBANNE



# • VILLEURBANNE ET LE GRAND TERRITOIRE

Quartier Part Dieu

Parc de la Tête d'Or

Campus de la Doua



Hôtel de ville  
et le quartier Gratte-Ciel

# • VILLEURBANNE ET LE GRAND TERRITOIRE

Parc de la Tête d'Or

Secteur de projet

Parc de la Feysine



Hôtel de ville  
et le quartier Gratte-Ciel

# • COMMENT POURSUIVRE ?





- LE QUARTIER GRATTE-CIEL /// 1934



# • LE QUARTIER GRATTE-CIEL /// 1934



# • LE QUARTIER GRATTE-CIEL /// MORICE LEROUX



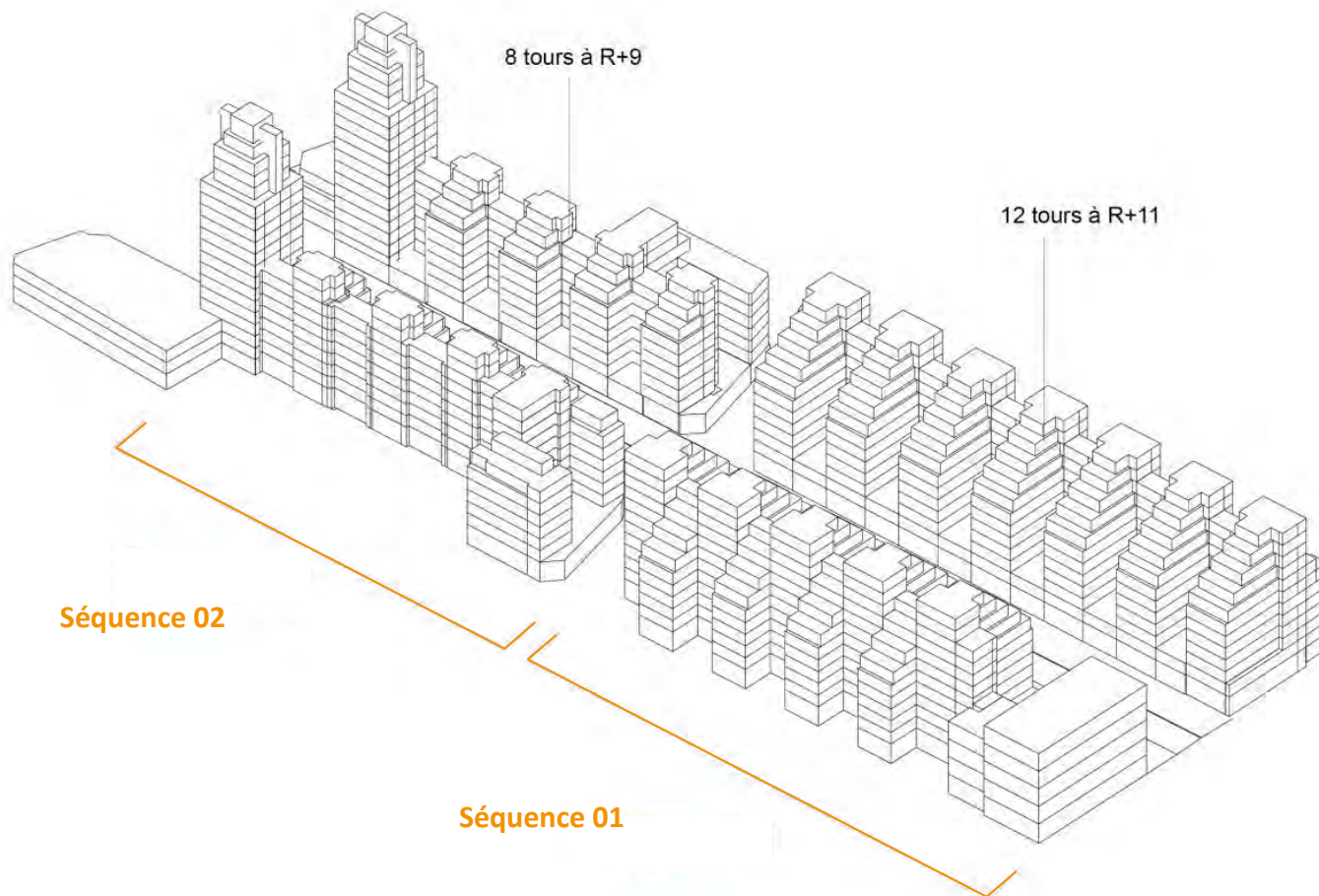
# • LE QUARTIER GRATTE-CIEL /// MORICE LEROUX



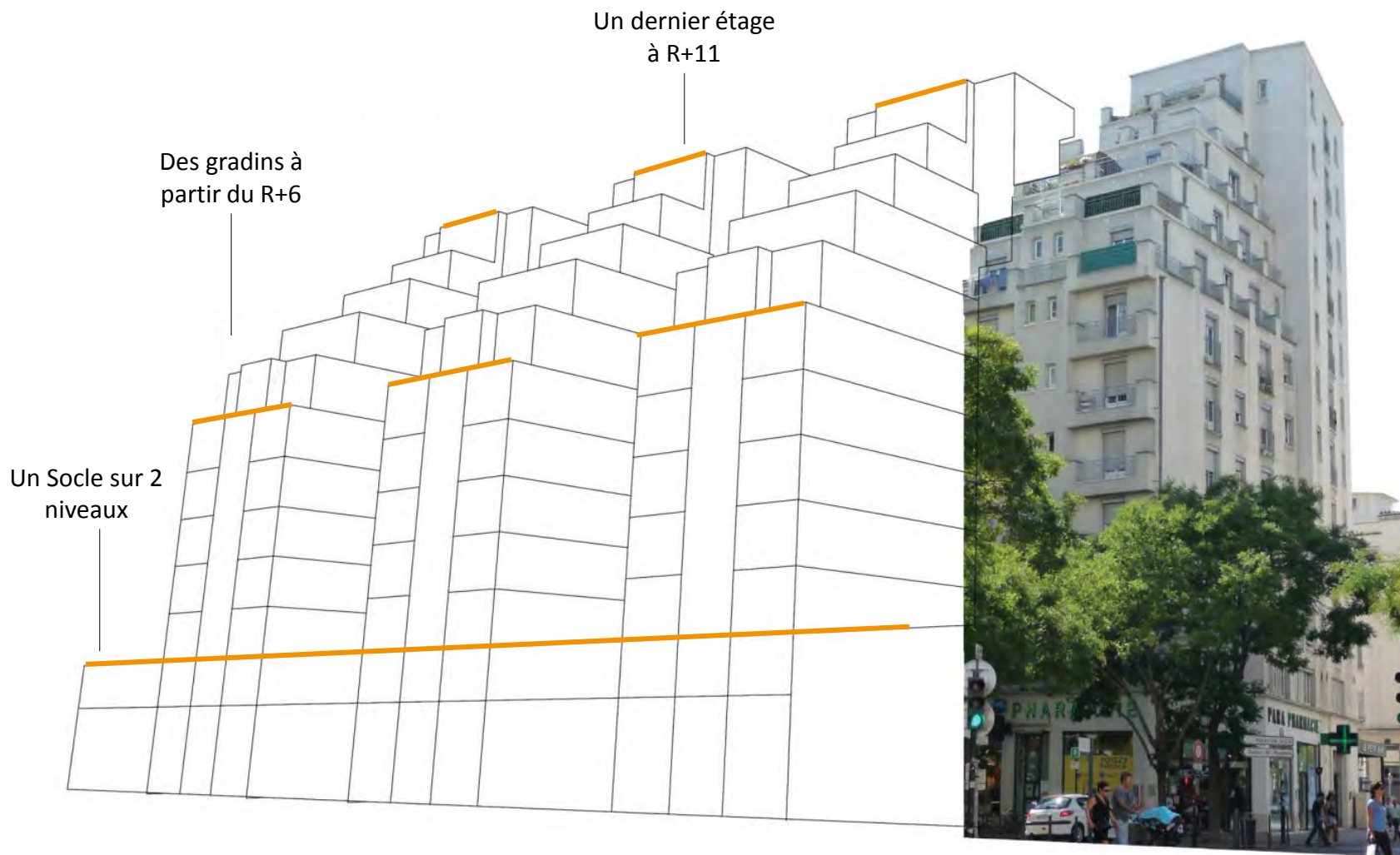
# • LE QUARTIER GRATTE-CIEL /// MORICE LEROUX



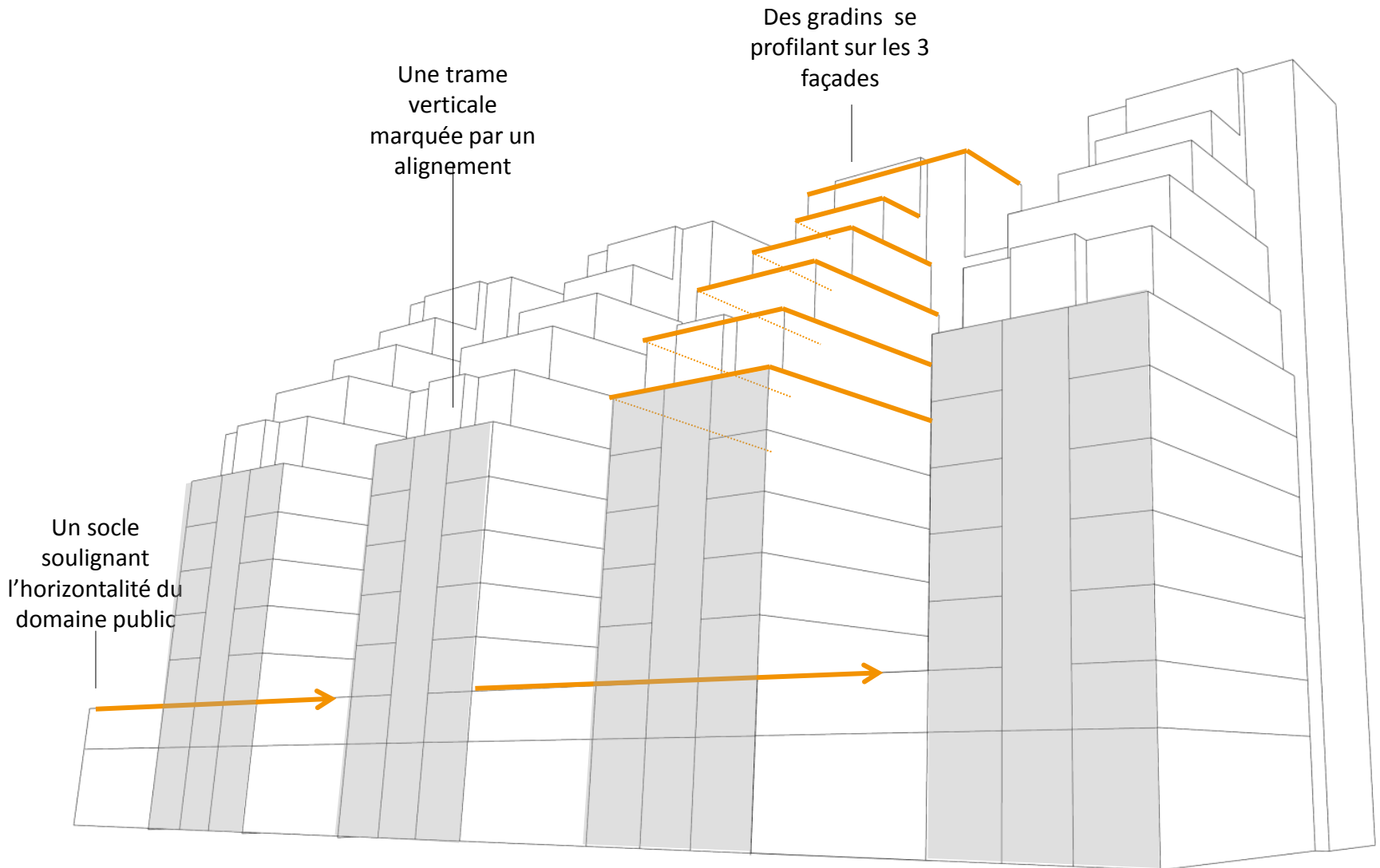
# LE QUARTIER GRATTE-CIEL /// MORICE LEROUX



# • LES ENSEIGNEMENTS DE MORICE LEROUX

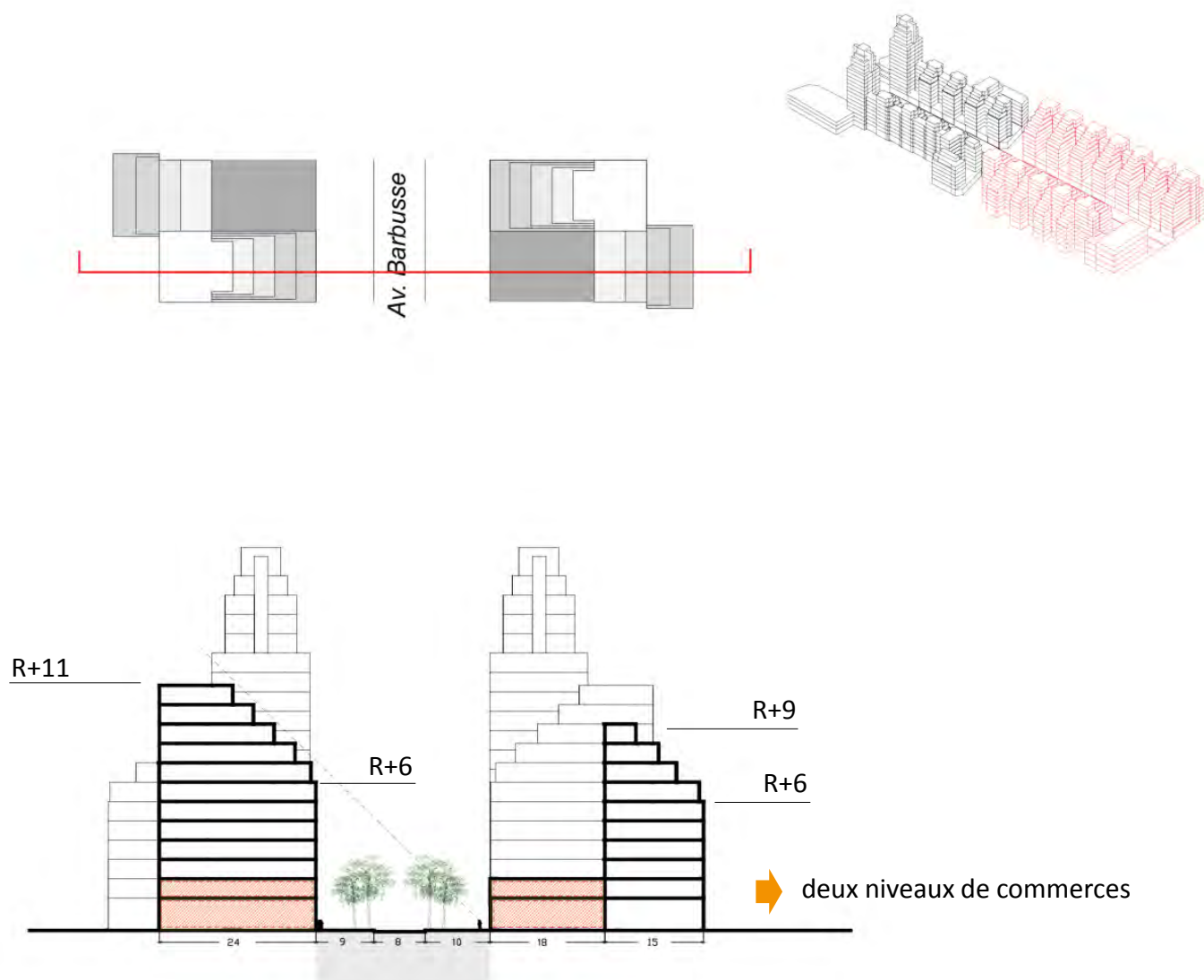


# • LES ENSEIGNEMENTS DE MORICE LEROUX

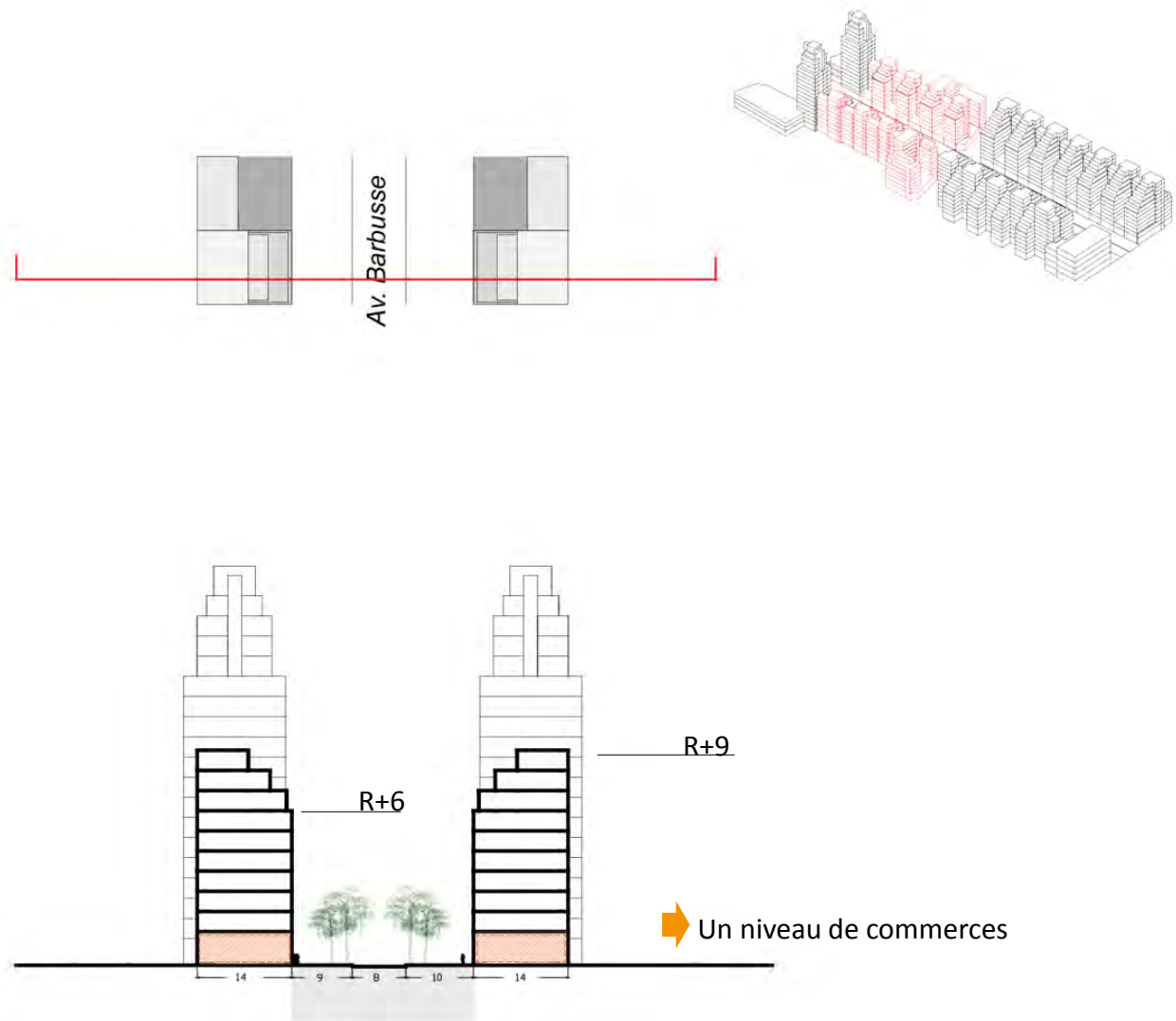




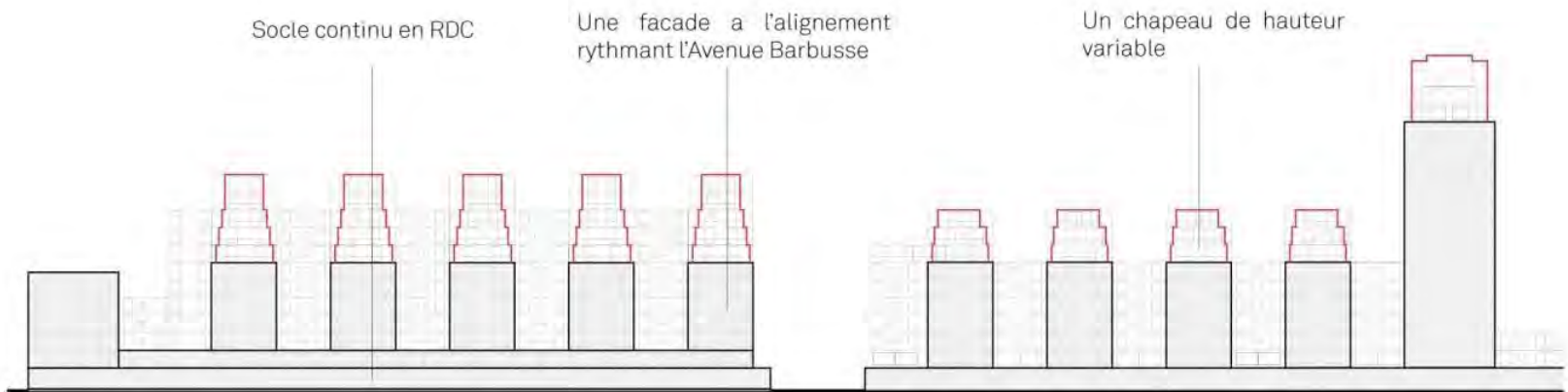
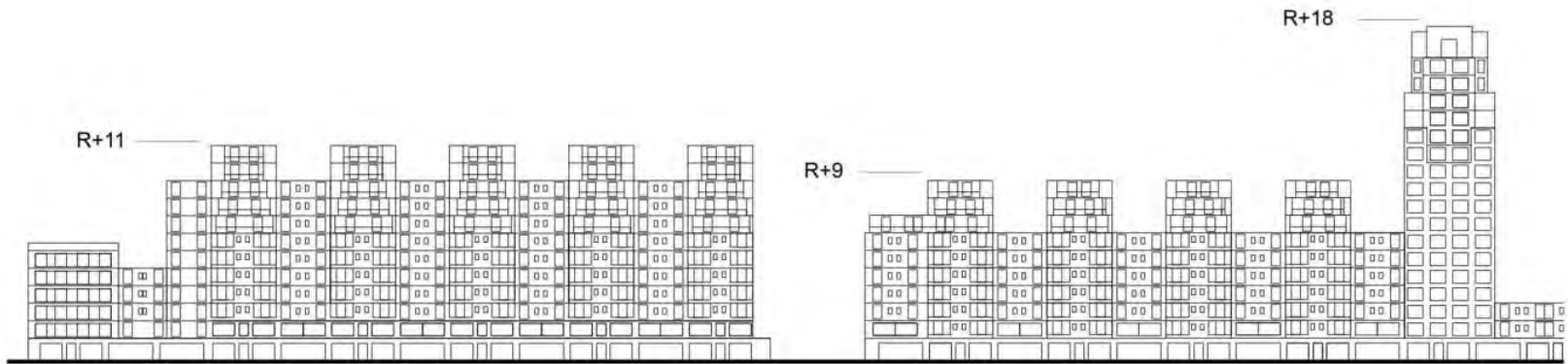
# • SÉQUENCE 01 /// UNE ORGANISATION ALTERNÉE



# • SÉQUENCE 02 /// UNE ORGANISATION SYMÉTRIQUE



# • LES ENSEIGNEMENTS DE MORICE LEROUX



# • LE SITE DU PROJET GRATTE-CIEL CENTRE-VILLE



Av Henri Barbusse

# UN AXE STRUCTURANT DANS LA CONTINUITÉ DE L'EXISTANT S'OUVRANT SUR L'ESPLANADE



# • CRÉER UNE PLACE ET UN ESPACE DE RENCONTRE



# • UN ÉLÉMENT SIGNAL AU CŒUR DU QUARTIER



# RYTHMER LA NOUVELLE AVENUE H. BARBUSSE PAR UNE SÉQUENCE ALTERNÉE





# DES TERRASSES ALTERNÉES OUVERTES SUR LA RUE



# LE NOUVEAU QUARTIER GRATTE-CIEL CENTRE-VILLE



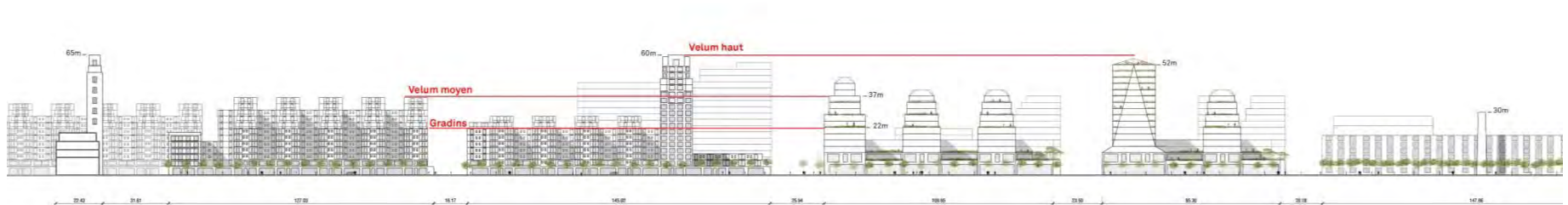
# PLAN GUIDE MAI 2015



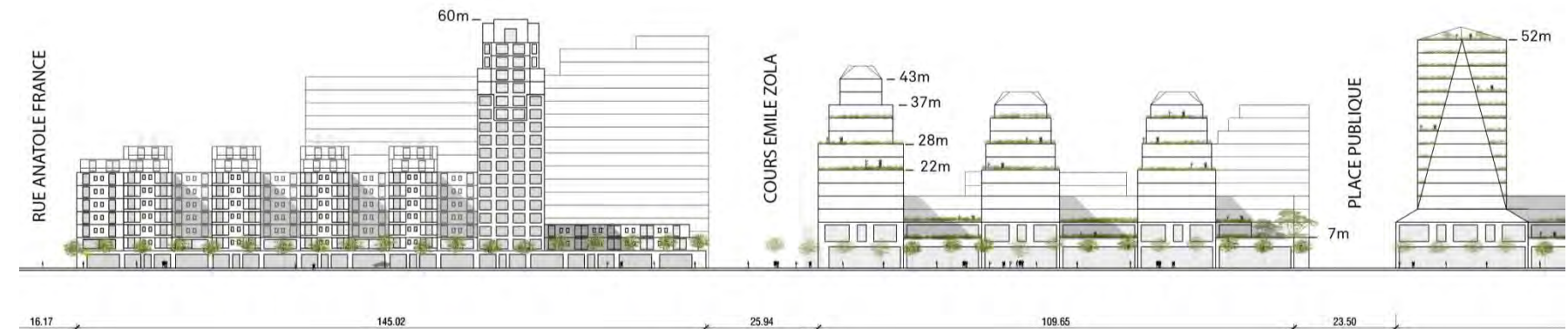
# • UNE DIVERSITÉ TYPOLOGIQUE



# UN PROJET ARCHITECTURAL EN DIALOGUE AVEC L'ARCHITECTURE DES GRATTE-CIEL

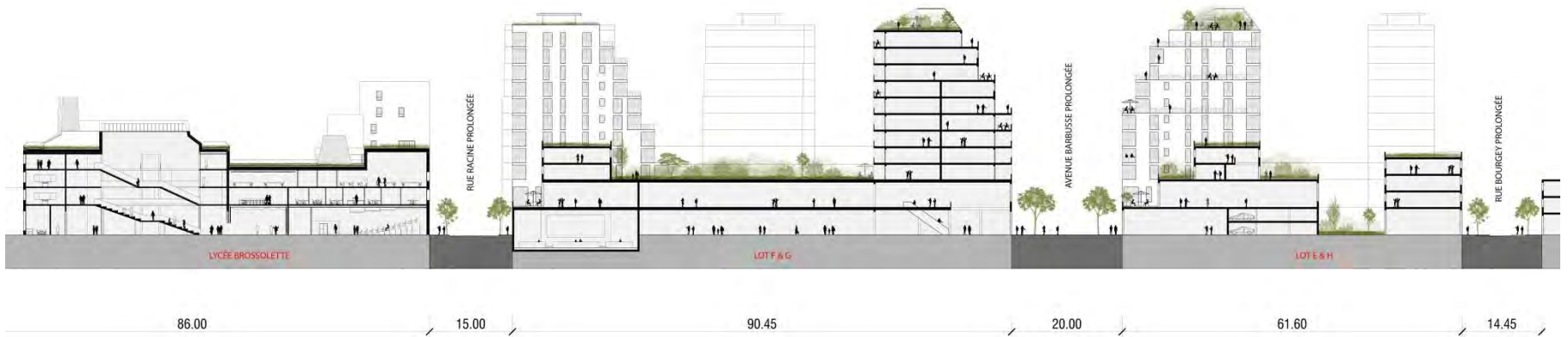
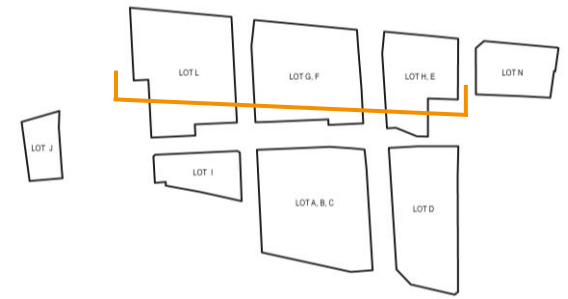


## La nouvelle avenue Barbusse

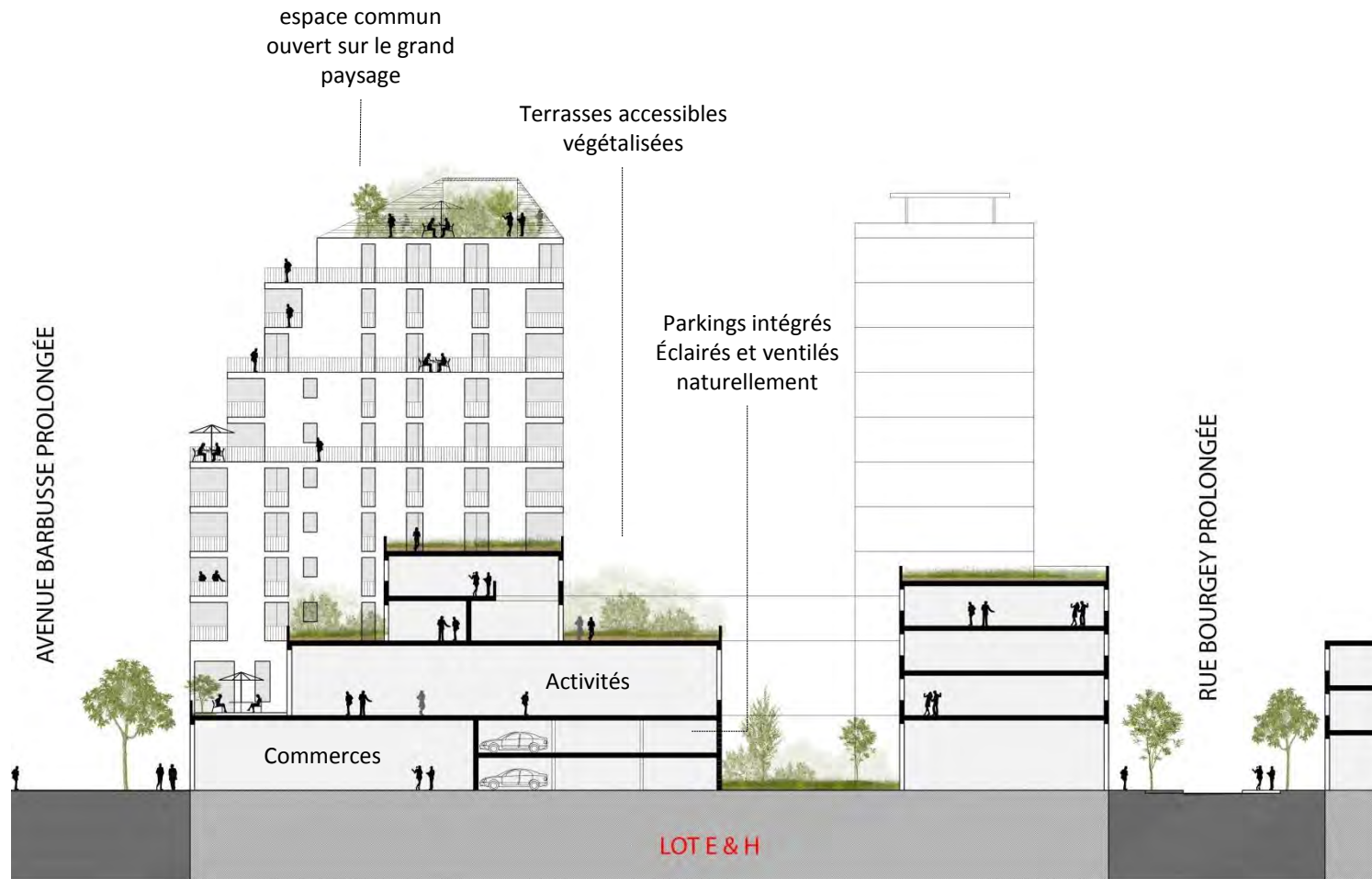


## La nouvelle avenue Barbusse (zoom)

# • COUPE DE PRINCIPE EST/OUEST



# • COUPE DE PRINCIPE EST/OUEST



# • VUE SUD OUEST





# • VUE VERS L'ESPLANADE GENEVIÈVE-ANTHONIOZ-DE-GAULLE

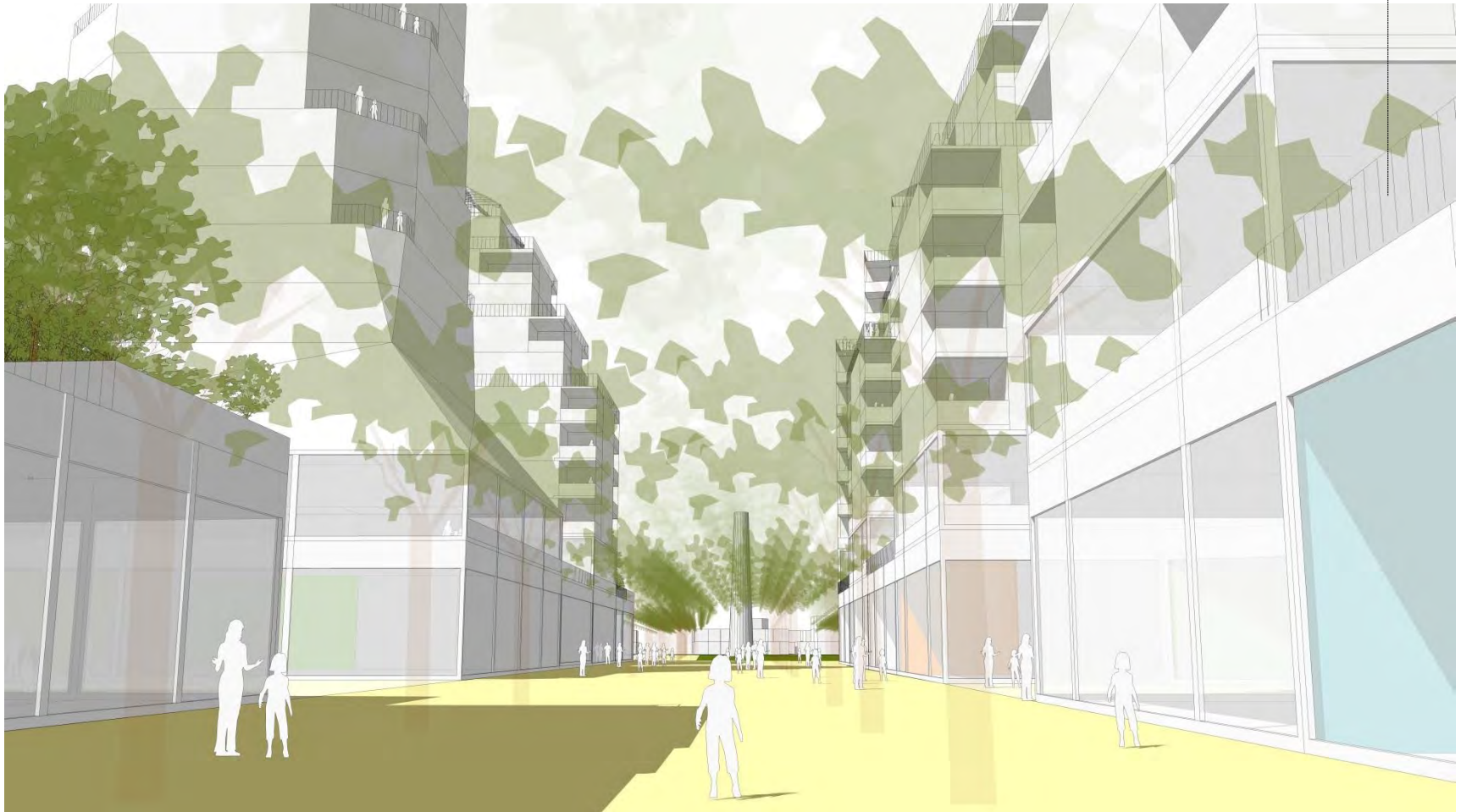
Tour d'entrée R+12  
(B)

Tour d'entrée R+12  
(B)

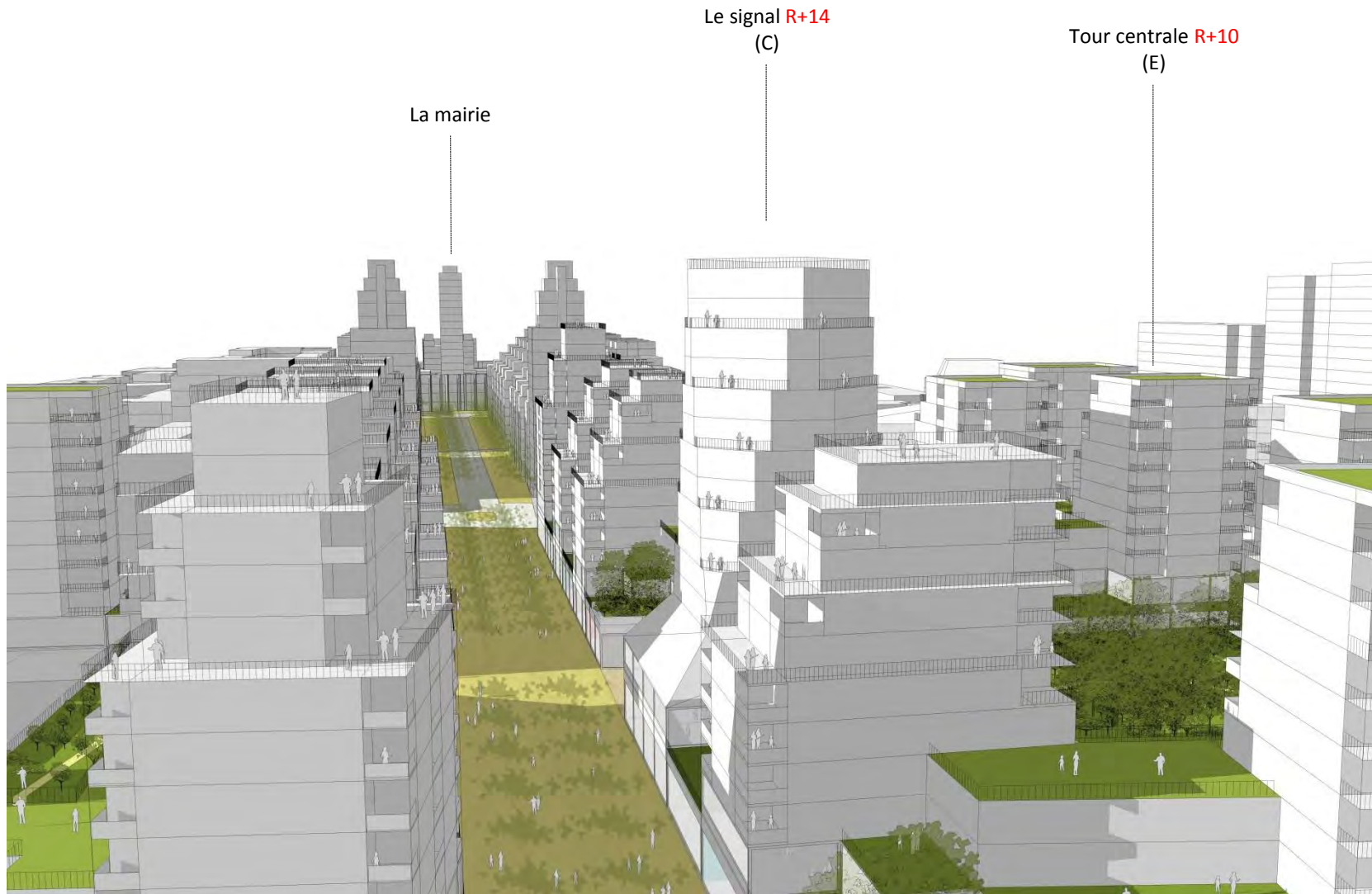


# • VUE SOUS LA CANOPÉE DE AV. H. BARBUSSE

Garde corps à 7 mètres



# • VUE VERS L'HÔTEL DE VILLE



# • VUE DEPUIS L'ESPLANADE GENEVIÈVE-ANTHONIOZ-DE-GAULLE

Tour d'entrée R+12  
(B)

Le signal R+14  
(C)

Jardin suspendu



# • VUE DE L'ENTRÉE DE LA PLACE PUBLIQUE

Auvent du  
Lycée Brossolette

Le signal R+14  
(C)



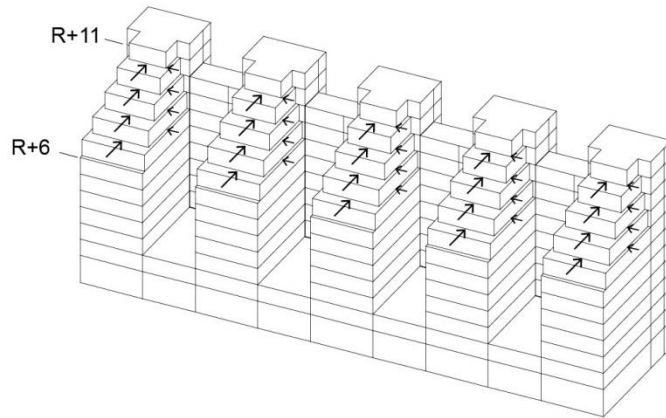
# • VUE DE LA PLACE PUBLIQUE VERS LE LYCÉE



# • LE QUARTIER VUE DU CIEL

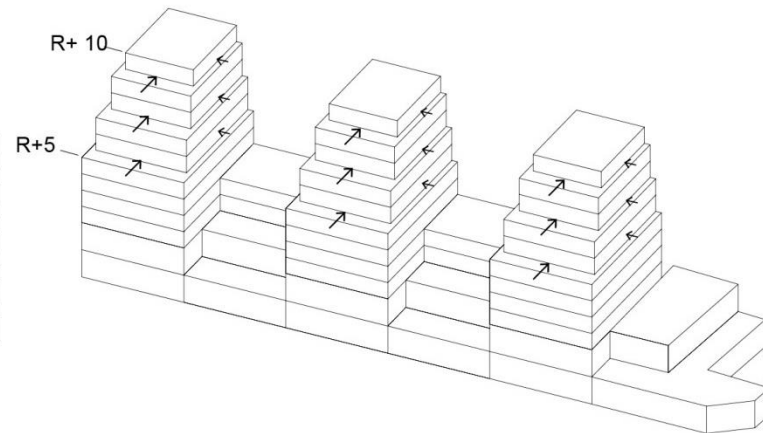


# • PRINCIPES URBAINS /// UNE COMPOSITION EN GRADIN



Un recul de 2m50 sur façade principale et 0,5m en latéral a chaque niveau

1. Morice Leroux

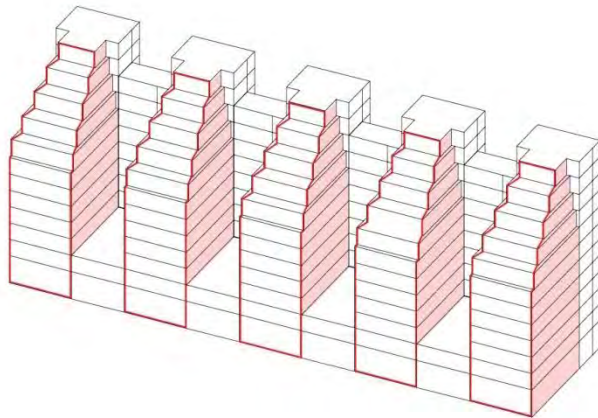


Un recul de 3m sur façade principale et 1m en latéral tout les 2 niveaux

2. Implantation Alternée

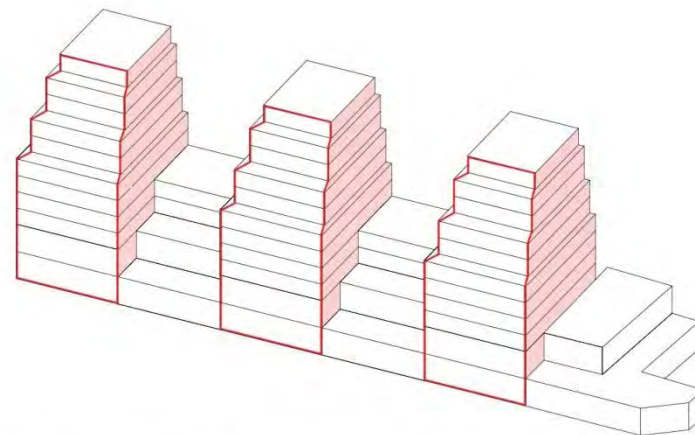


# • PRINCIPES URBAINS /// UNE HIÉRARCHISATION DES FAÇADES



Une façade principale sur rue et une façade secondaire sur cour

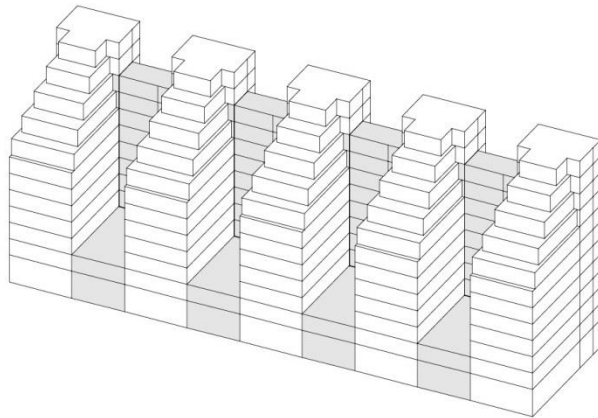
## 1. Morice Leroux



Une façade principale sur rue et une façade secondaire sur jardin

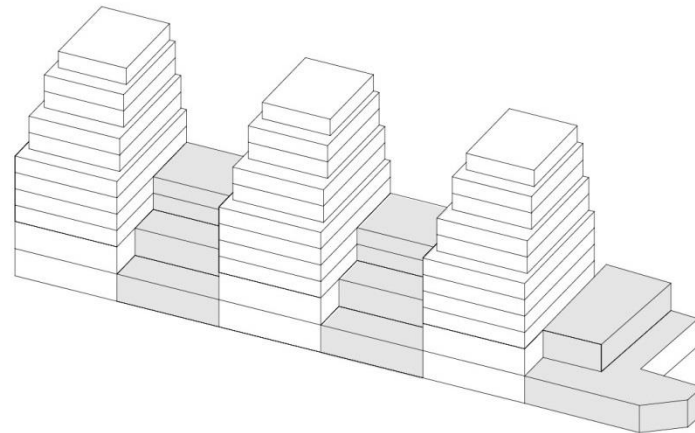
## 2. Implantation Alternée

# • PRINCIPES URBAINS /// DES ARRIÈRES SCÈNES HABITÉES



Des coeurs d'îlots habités jusqu'à R+9

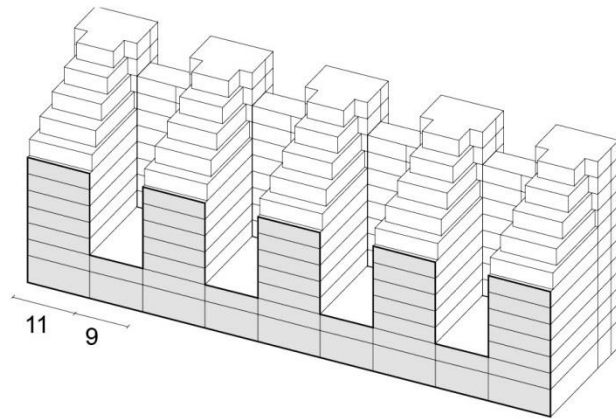
1. Morice Leroux



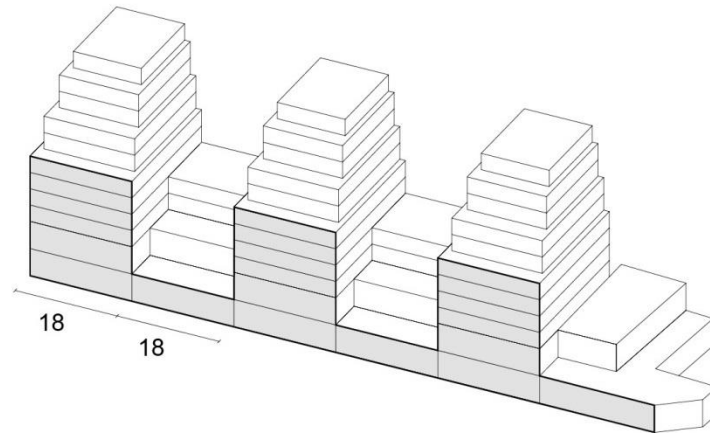
Des coeurs d'îlots habités jusqu'à R+9

2. Implantation Alternée

# • PRINCIPES URBAINS /// UN RYTHME SUR RUE



Des pleins de 11m et des vides de 9m

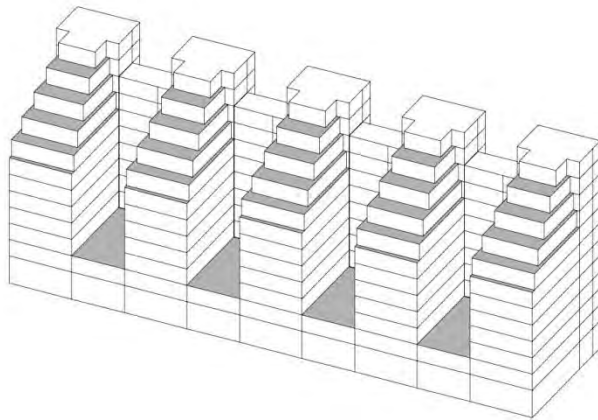


Des pleins et des vides de 18m

1. Morice Leroux

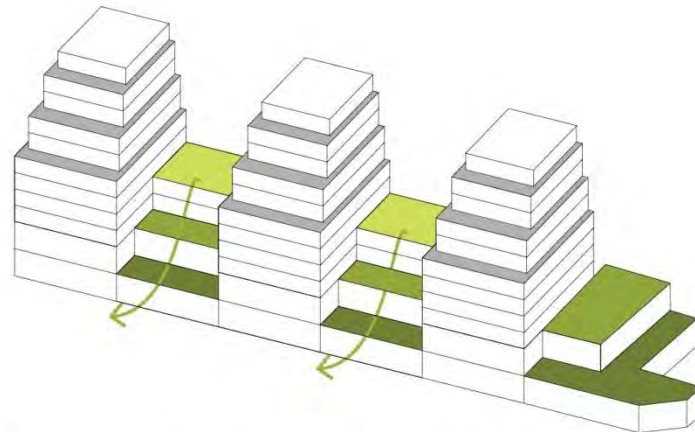
2. Implantation Alternée

# • PRINCIPES URBAINS /// DES TERRASSES SUPPORT DE BIODIVERSITÉ



Une architecture minérale

1. Morice Leroux



Des terrasses gradinées offrant une végétation variée

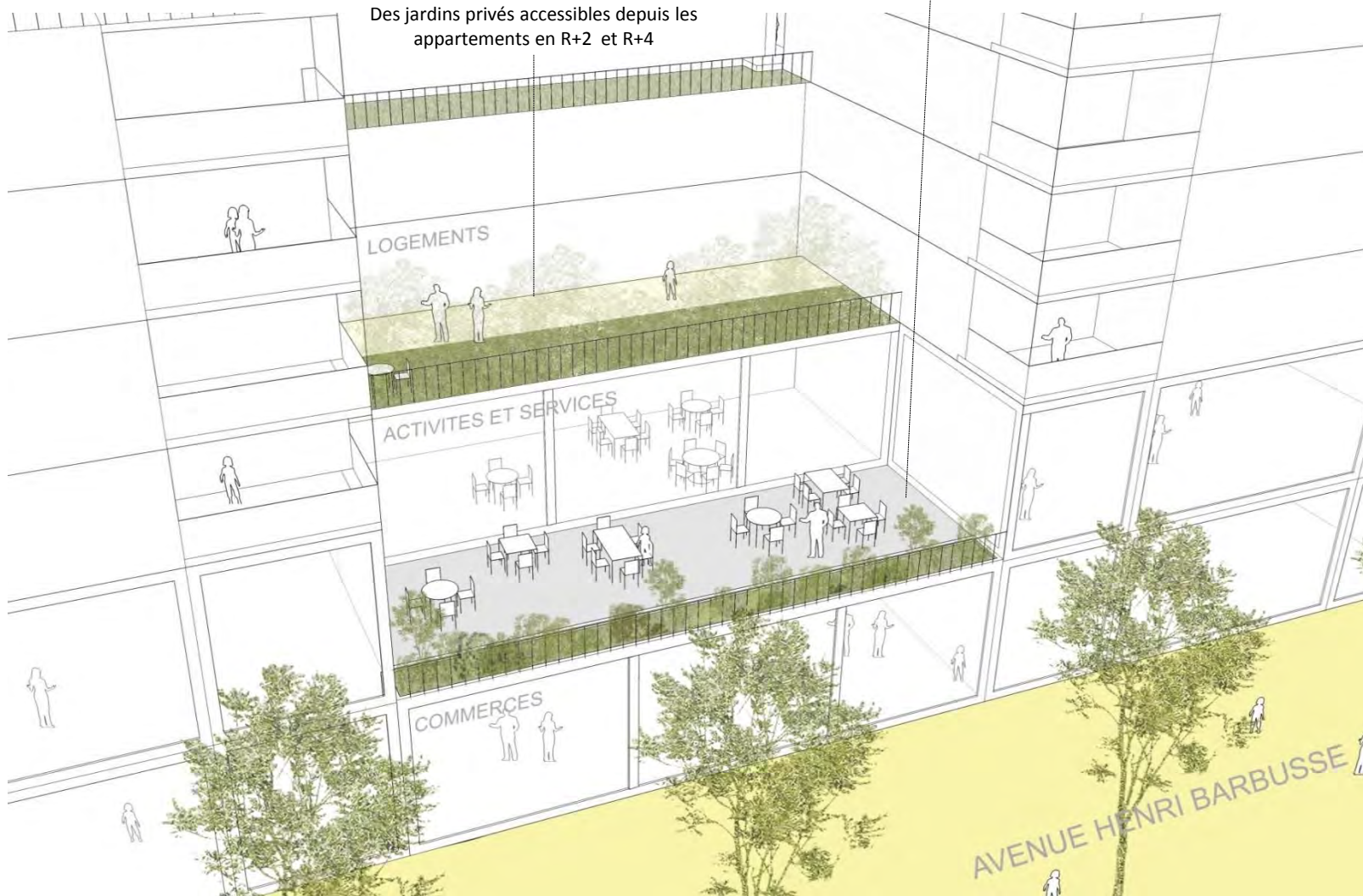
2. Implantation Alternée

# • PRINCIPES URBAINS /// DES TERRASSES SUPPORT DE BIODIVERSITÉ



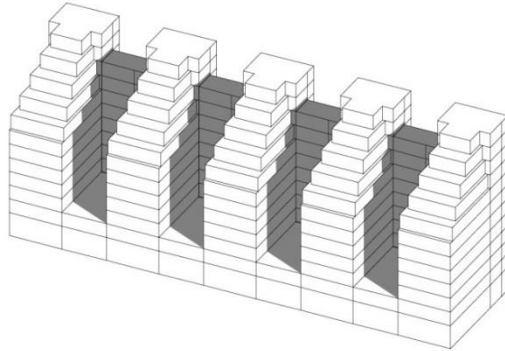
# • PRINCIPES URBAINS /// DES TERRASSES SUPPORT DE BIODIVERSITÉ

Des terrasses plantées dans le prolongement des activités et services

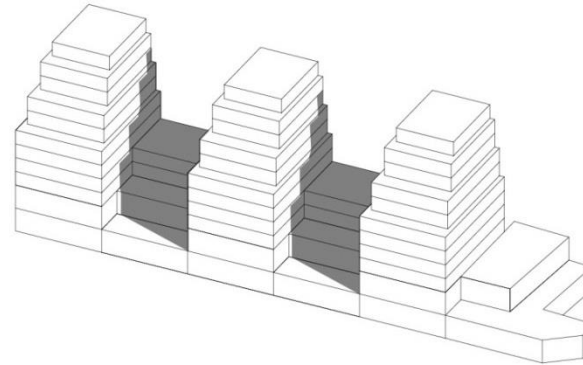


# • PRINCIPES URBAINS /// UN RYTHME SUR RUE

Lumière au solstice d'hiver à 14h



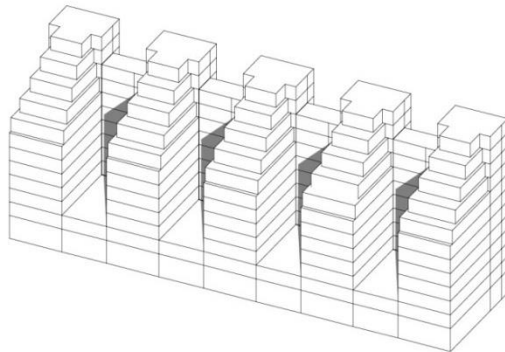
La proximité des tours ne favorise pas l'éclairage des cours et des façades sud.



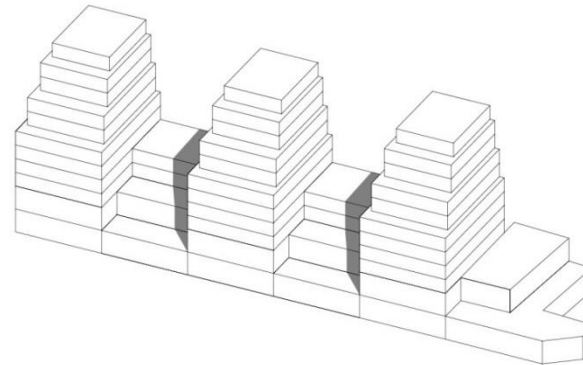
L'écartement entre les tours permet un meilleur éclairage de la façade sud.

1. Morice Leroux

Lumière au solstice d'été à 14h



Des terrasses peu ombragées



Des terrasses peu ombragées

2. Implantation Alternée

# • PERSPECTIVE SUR L'AVENUE BARBUSSE





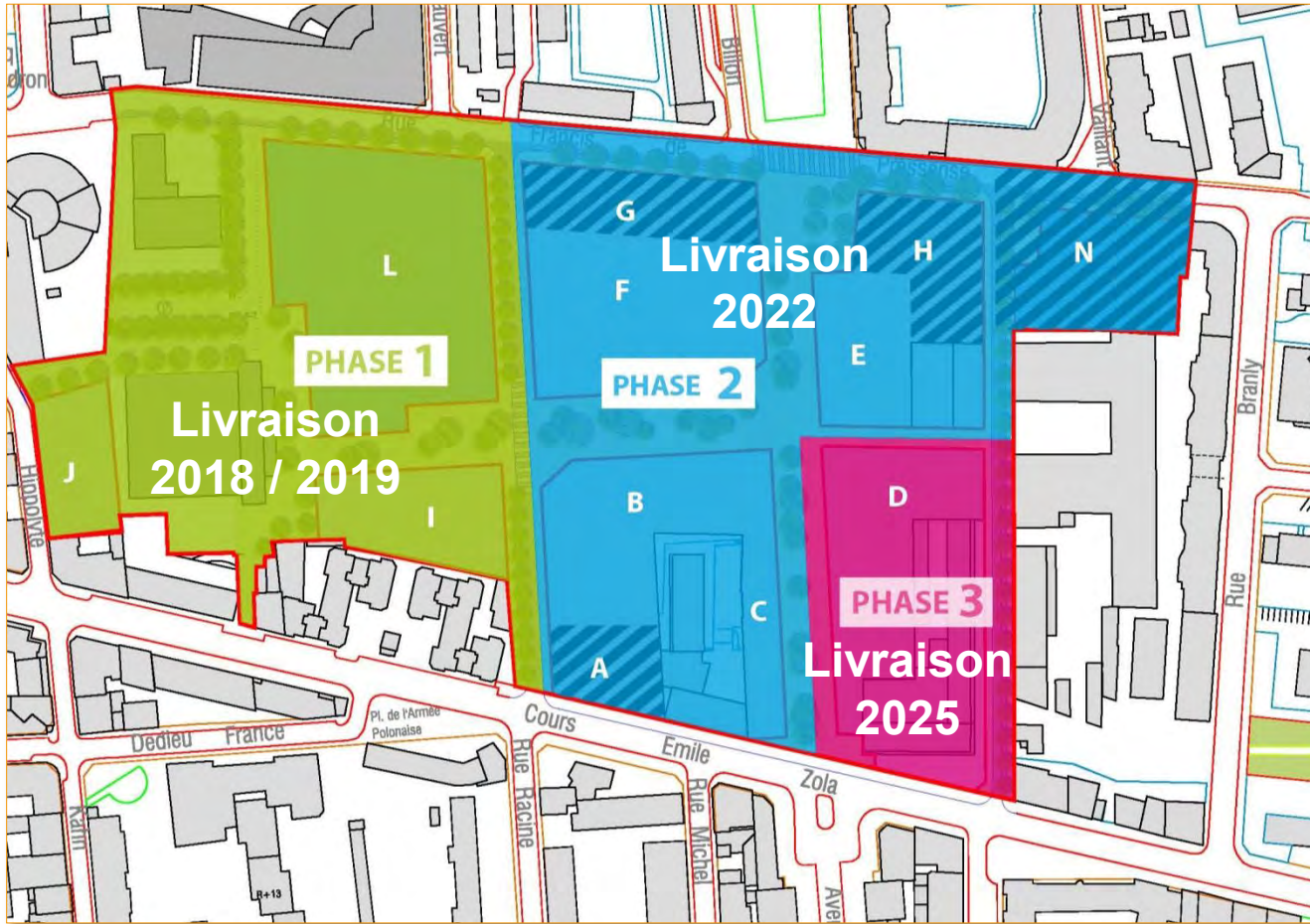
# • PERSPECTIVE OUEST



# • PERSPECTIVE NORD VERS LA MAIRIE



# • LE CALENDRIER DU PROJET



2025

Finalisation du projet Gratte-ciel centre-ville

2022

Prolongation de l'avenue Henri Barbusse depuis le cours Emile Zola.

Implantation des commerces

2018

2019

Installation du lycée Brossollette

2015

2016

Début des travaux

# • LES PROCHAINES ÉTAPES

## **AUTOMNE 2015**

- › démarrage des travaux de la phase 1
- › nouvelle étape de la concertation autour du projet opérationnel

## **DÉBUT 2016**

- › ouverture de la maison du projet

## **ÉTÉ 2016**

- › démarrage des travaux du nouveau lycée et du complexe sportif

- LA MAISON DU PROJET



**UN ESPACE D'ACCUEIL ET D'INFORMATION DE 200 M<sup>2</sup>**

- LA MAISON DU PROJET



**UNE CONSTRUCTION EN CONTAINERS MARITIMES RECYCLES**  
RÉALISATION : CAPSA CONTAINERS / LOOKING FOR ARCHITECTURE

- LA MAISON DU PROJET



**UNE CONSTRUCTION EN CONTAINERS MARITIMES RECYCLES**  
RÉALISATION : CAPSA CONTAINERS / LOOKING FOR ARCHITECTURE

# • UNE NOUVELLE ÉTAPE POUR LA CONCERTATION

## VIVRE LES ESPACES PUBLICS

- › cohabitation des usages, des différents âges, des différents moments de la journée ou de la nuit, la place du végétal et des services innovants à imaginer....

## HABITER LES GRATTE-CIEL CENTRE-VILLE

- › évolution et adaptabilité des logements et des espaces communs (vue du dehors et du dedans), mixité de population, services aux habitants et de proximité...

## TRANSFORMER LE TEMPS LONG DU CHANTIER EN OPPORTUNITÉS

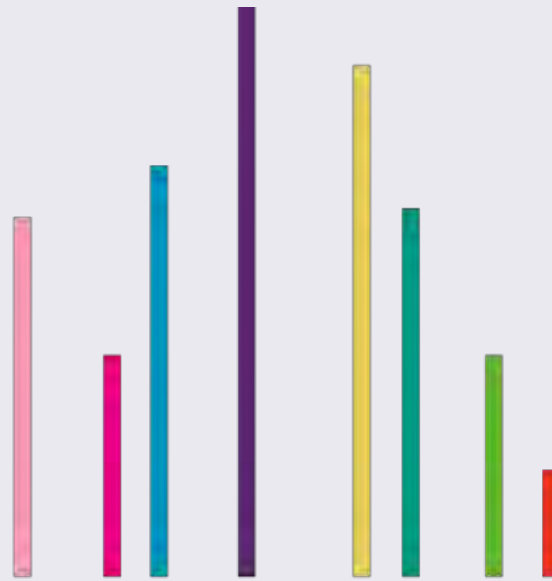
- › comment mettre en place des gestions temporaires : initiatives habitants, animations, interventions artistiques, expérimentations...



# • UNE NOUVELLE ÉTAPE POUR LA CONCERTATION

## DÉMARRAGE DES ATELIERS AUTOMNE 2015

- › **Pour vous inscrire :**
  - › Document à remettre à la sortie
  - › [concertation@grattecielcentreville.fr](mailto:concertation@grattecielcentreville.fr)



• **MERCI DE VOTRE PARTICIPATION**

