

# Triez tous vos déchets alimentaires

SUIVEZ LE GUIDE

Les bornes à  
compost  
arrivent  
dans votre  
quartier !

MÉTROPOLE

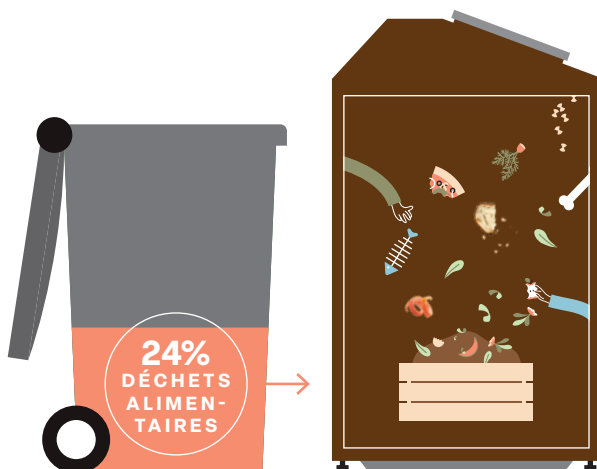
GRAND LYON

[grandlyon.com/bornesacompost](https://grandlyon.com/bornesacompost)

# Un nouveau service pour collecter vos déchets alimentaires

La Métropole de Lyon collecte les déchets alimentaires pour permettre leur valorisation en compost.

1/4 de nos poubelles grises est composé de déchets alimentaires qui partent à l'incinération. Offrez leur une nouvelle vie en les apportant dans les bornes à compost !



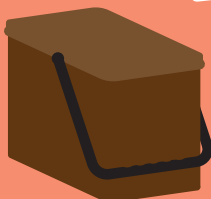
AVANT  
bac gris pour  
incinération

AUJOURD'HUI  
nouvelle borne  
à compost

## ASTUCES :

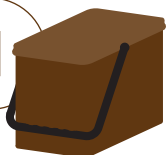
Il est possible d'utiliser des sacs en papier : pensez à réutiliser les sacs en papier issus de vos courses (marché, boulangerie, fruits et légumes...), vous leur donnerez une seconde vie !

Vous n'avez pas pu obtenir votre bio-seau ? Réutilisez n'importe quel contenant avec ou sans couvercle (seau, grand pot...) pour trier vos déchets alimentaires.



# Trier vos déchets alimentaires, comment ça marche ?

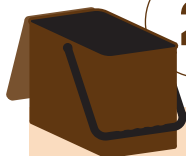
1



**OBTENEZ GRATUITEMENT VOTRE BIO-SEAU AU LANCEMENT DU SERVICE SUR VOTRE COMMUNE**

auprès de la Métropole de Lyon.  
Vous pouvez aussi utiliser votre propre contenant pour stocker et apporter vos déchets alimentaires.

2



**CHEZ VOUS, JETEZ VOS DÉCHETS ALIMENTAIRES** dans le bio-seau.

**TOUS LES DÉCHETS ALIMENTAIRES SONT ACCEPTÉS !**



**PRÉPARATIONS DE REPAS**



**RESTES DE REPAS**



**PRODUITS ALIMENTAIRES PÉRIMÉS SANS EMBALLAGE**



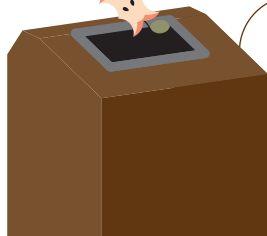
**THÉ SACHET ET VRAC**



**CAFÉ MARC ET FILTRE**



3



**DÉPOSEZ VOS DÉCHETS ALIMENTAIRES EN VRAC OU DANS UN SAC EN PAPIER** dans la borne à compost la plus proche de chez vous.



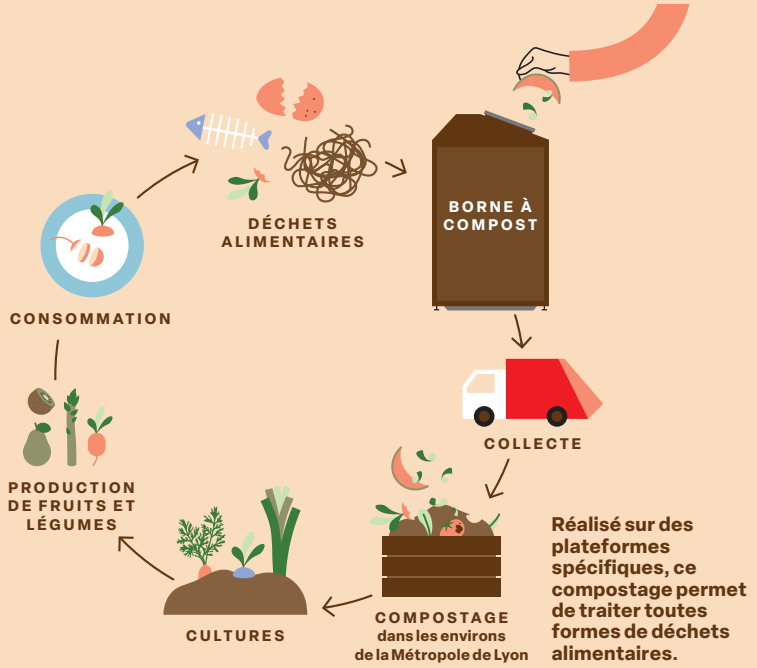
[grandlyon.com](http://grandlyon.com)



**Métropole de Lyon**  
20 rue du Lac - CS 33569  
69505 Lyon Cedex 03  
04 78 63 40 40

**MÉTROPOLE  
GRAND LYON**

# Une fois collectés, que deviennent vos déchets alimentaires?



## À QUI PROFITENT LES DÉCHETS ALIMENTAIRES ET LE COMPOST ?

Une fois collectés, vos déchets alimentaires sont acheminés sur des plateformes locales de compostage comme les Alchimistes à Vénissieux, QuiCompost à Lyon ou Racine à Ternay. Sur place, les déchets sont mélangés avec des déchets verts broyés avant de connaître une lente

dégradation jusqu'à maturation. Au bout de quelques mois, le compost naturel obtenu est prêt à être utilisé par des agriculteurs ou des particuliers pour enrichir la terre et nourrir les cultures. **De la qualité de votre tri dépendra la qualité du compost produit.**

