

Lyon, le 14 septembre 2023

## **COMMUNIQUÉ DE PRESSE**

---

### **Park Vélo'v Villette : la Métropole de Lyon ouvre une première vélostation de 214 places au cœur de la gare de la Part-Dieu**

**Depuis le 28 août, une nouvelle offre de stationnement vélo sécurisé est accessible pour les usagers de la gare Lyon Part-Dieu. Cette vélostation de 214 places, baptisée Park Vélo'v Villette, permet aux usagers d'effectuer plus facilement leurs déplacements en combinant vélo et transports en commun.**

Situé dans la nouvelle galerie Villette, livrée en mars 2022 dans le cadre de l'extension de la gare Lyon Part-Dieu, le Park Vélo'v Villette offre 214 places vélo gratuites et sécurisées, dont 4 places dédiées aux vélos cargos. Il est accessible aux horaires d'ouverture de la Gare Lyon Part-Dieu, de 4h50 à 00h45.

La solution a été conçue dans un souci de confort et de simplicité pour les usagers. Il n'est pas nécessaire d'être abonné aux transports en commun pour accéder au parc vélo, les usagers doivent simplement disposer d'une carte Oûra ou Técély nominative et en cours de validité. Les inscriptions se font via la plateforme Toodego : <https://demarches.toodego.com/mobilite/accéder-au-parc-velov-villette-part-dieu/>

Il est possible de laisser son vélo la nuit ou plusieurs jours, avec une durée maximale de 14 jours. L'inscription est gratuite et est valable un an.

#### **Une localisation au cœur de l'offre intermodale du pôle d'échanges de Lyon Part-Dieu**

L'intermodalité, c'est l'utilisation de plusieurs modes de transports différents au cours d'un même déplacement. La vélostation Villette fait partie intégrante de la nouvelle gare Part-Dieu, dont les services à la mobilité se renforcent progressivement pour offrir un pôle d'échanges plus pratique et performant.

SNCF Gares & Connexions a construit la coque de la vélostation dans le cadre des travaux de la nouvelle galerie Villette. La Métropole de Lyon a ensuite assuré la maîtrise d'ouvrage de l'aménagement intérieur (installation des racks à vélo, signalétique, vitrophanie...).

La gestion est confiée à La Ruche à Vélos, opérateur français spécialisé dans la pratique cyclable et le stationnement sécurisé.

#### **Côté Béraudier, une vélostation de 1300 places en 2025, et d'autres projets à l'étude**

Avec la transformation du pôle d'échanges, l'offre de stationnement vélo va continuer de se renforcer pour améliorer les déplacements des 130 000 usagers quotidiens. La livraison du Park Vélo'v Villette est une première étape.

Du côté de la place Béraudier, les travaux sont en cours pour aménager une vélostation sur 2 niveaux, de 1300 places et d'une surface de 2400 m<sup>2</sup>. Au niveau de la place basse, elle sera accessible par une vaste rampe circulaire d'accès réservée aux vélos depuis la place Béraudier, au plus près de la gare et du boulevard Vivier-Merle. Le montage et l'installation de cet ouvrage spectaculaire vient d'être finalisé suite à la livraison des différentes pièces fin août. La livraison de la place Béraudier est prévue pour fin 2024. La gestion de la vélostation sera confiée à la nouvelle SPLM (Société Publique Lyonnaise des Mobilités).

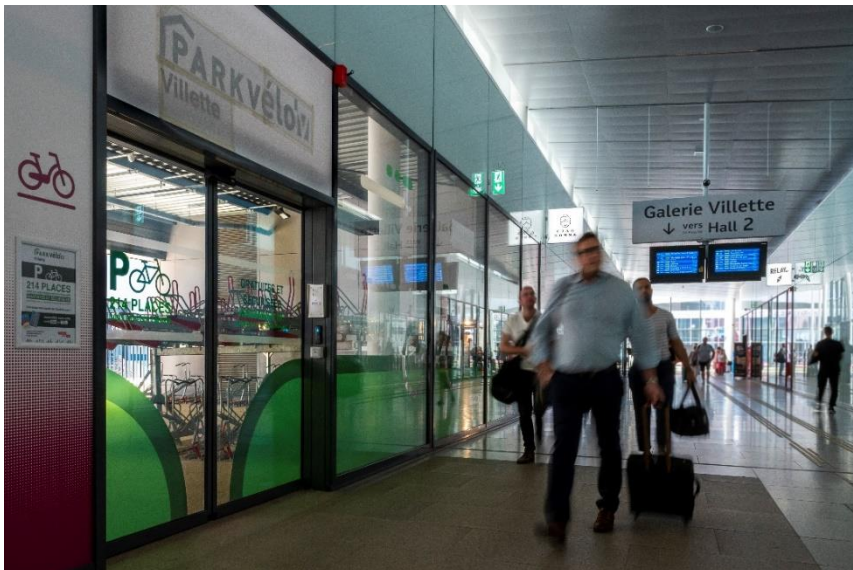
Un autre projet de vélostation est également à l'étude dans le secteur de la place de Milan, au nord de la place Béraudier. Il porte sur 1000 places sécurisées supplémentaires à l'horizon 2030, afin de porter à plus de 2500 la capacité totale de stationnement sécurisés en lien avec la gare. En surface, de nombreux arceaux vélos sont également installés par la Métropole de Lyon : 660 places supplémentaires sur arceaux sont accessibles dans le secteur de la gare, et 100 places sur arceaux seront réalisées le long de l'avenue Pompidou sous les voies ferrées.

### Verbatims

*« La gare de Part-Dieu est longtemps demeurée un point noir pour le stationnement des vélos. L'absence de stationnement sécurisé était une incongruité pour un pôle d'échanges d'envergure nationale et même européenne. L'ouverture du Park Vélo'v Villette apporte une première solution au problème. Elle sera rapidement complétée, avec 1300 places côté Béraudier en 2025, et de nouvelles capacités au gré de la montée en puissance de l'intermodalité vélo + train et réseau TCL ».*  
**Bruno Bernard**, Président de la Métropole de Lyon

*« Première porte d'entrée de notre ville, le quartier de la Part-Dieu poursuit sa transformation pour toujours plus de services aux usagers, d'innovation et de confort. De façon très concrète, le Park vélo'v Villette aujourd'hui et demain l'emblématique vélo station Béraudier, sont des réponses aux attentes des Lyonnais, des usagers des trains et des voyageurs qui viennent découvrir Lyon."* **Grégory Doucet**, Maire de Lyon

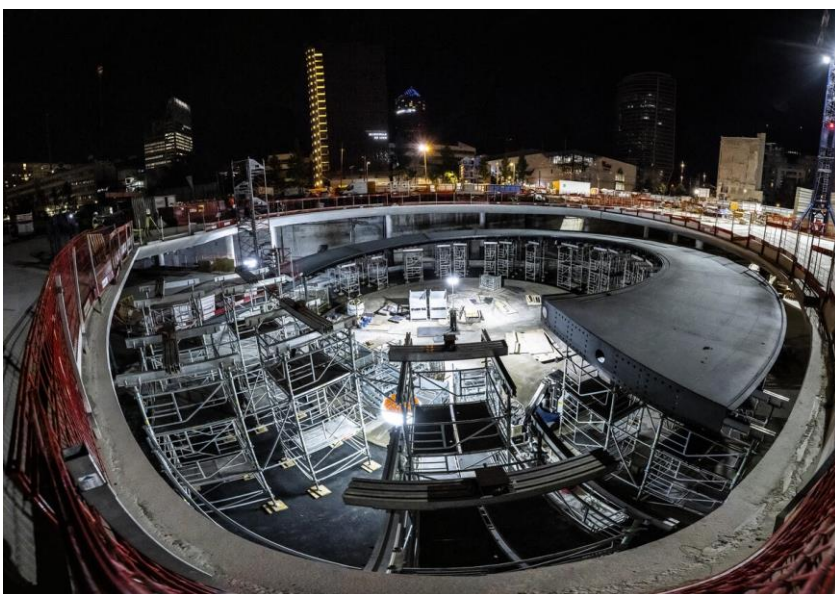
*« Le risque de vol est l'un des freins principaux à la pratique quotidienne du vélo. La Métropole de Lyon se doit d'agir pour le réduire, tout comme elle investit massivement dans le développement des itinéraires cyclables. Avec Park Vélo'v, nouvelle solution de stationnement sécurisé pour les vélos, la Métropole de Lyon facilite l'usage du vélo au quotidien, notamment pour les trajets en intermodalité avec les transports en commun »* **Fabien Bagnon**, Vice-Président de la Métropole de Lyon en charge de la voirie et des mobilités actives



Le Park vélo'V Vilette © Anaïs Mercey - Métropole de Lyon



Le futur Park vélo'V Béraudier © Sud architectes



Les travaux de la rampe circulaire de la vélostation Béraudier  
© Métropole de Lyon – Thierry Fournier

**Contact presse - Métropole de Lyon**

Laetitia LATAPY : [llatapy@grandlyon.com](mailto:llatapy@grandlyon.com) +33 (0)4 26 99 39 51 / +33 (0)6 67 95 13 59