

Synthèse

# Compte financier unique 2022

de la Métropole de Lyon

**MÉTROPOLE**

**GRAND**

**LYON**



# Le compte financier unique 2022

Tous budgets, retraités des mouvements inter budgétaires, le compte financier unique de la Métropole de Lyon est arrêté à 3 666,3 millions d'€ en recettes et 3 368,2 millions d'€ en dépenses réelles toutes sections confondues.

## Le fonctionnement

### RECETTES

3 180,5 millions d'€

### DÉPENSES

2 579,3 millions d'€

### AUTOFINANCEMENT

601,3 millions d'€

## L'investissement

### RECETTES

485,7 millions d'€

### DÉPENSES

789,0 millions d'€

# Les dépenses de fonctionnement

2 579,3 millions d'euros

## PÉRÉQUATION

86,4 millions d'€

dont :

- 53,5 millions d'€ prélèvements au titre du fonds de péréquation des droits de mutation à titre onéreux
- 16,9 millions d'€ fonds de péréquation des ressources intercommunales et communales

## REVERSEMENT AUX COMMUNES

244,2 millions d'€

- 213,0 millions d'€ attribution de compensation
- 31,2 millions d'€ dotation de solidarité communautaire

## SUBVENTIONS ET PARTICIPATIONS

414,0 millions d'€

dont :

- 151,0 millions d'€ : contribution à l'Autorité organisatrice des mobilités des territoires lyonnais (AOMTL)
- 119,9 millions d'€ : contribution au Service départemental et métropolitain d'incendie et de secours (SDMIS)
- 39,3 millions d'€ : dotations aux collègues

## CHARGES FINANCIÈRES

29,9 millions d'€

## DÉPENSES À CARACTÈRE SOCIAL

852,8 millions d'€

dont :

- 363,3 millions d'€ frais de séjour et d'hébergement pour personnes handicapées (169,5 M€), pour personnes âgées (33,7 M€) et pour l'enfance (160,1 M€)
- 260,1 millions d'€ allocation revenu de solidarité active
- 115,8 millions d'€ allocation personnalisée d'autonomie (personnes âgées)
- 65,9 millions d'€ prestation de compensation du handicap
- 7,6 millions d'€ allocation compensatrice tierce personne

## AUTRES CHARGES

6,7 millions d'€

## DÉPENSES DE PERSONNEL

480,6 millions d'€

Pour un effectif de près de 9 540 agents

## CHARGES GÉNÉRALES

392,3 millions d'€

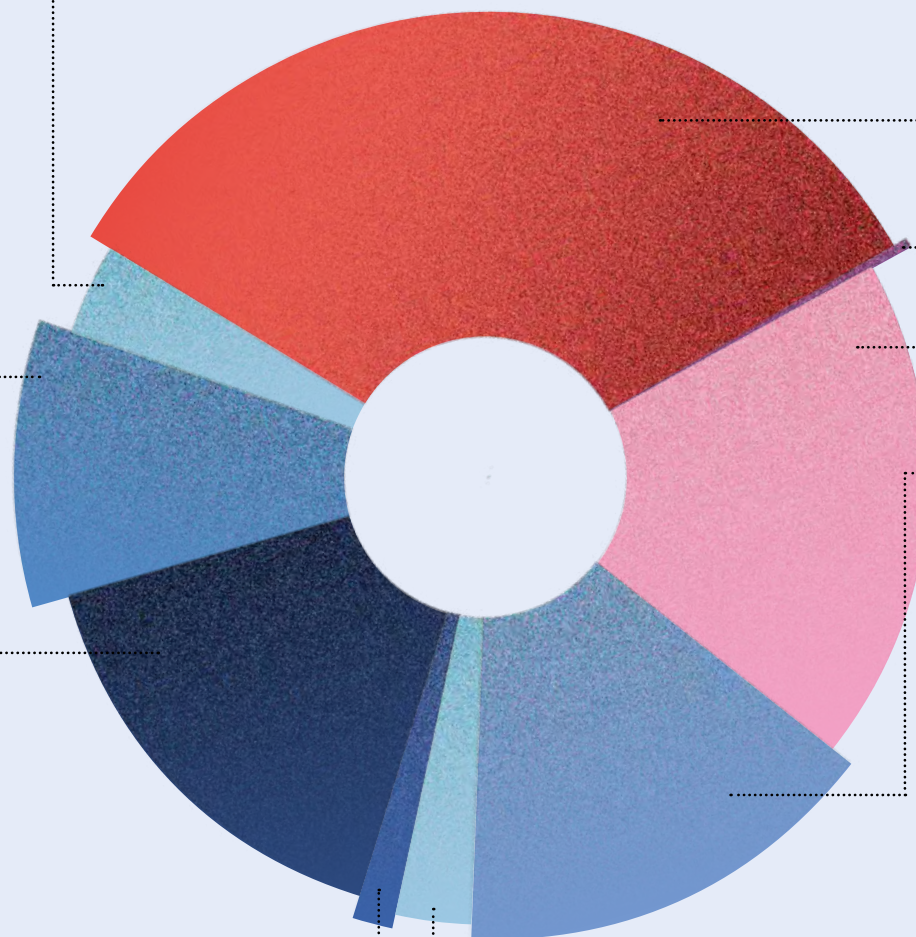
Principalement grands marchés publics permettant l'exercice des politiques publiques dont :

- 76,2 millions d'€ pour la collecte,
- 28,9 millions d'€ pour l'entretien des espaces publics
- 14,7 millions d'€ pour la mobilité des biens et des personnes

## DOTATION DE COMPENSATION MÉTROPOLITAINE

72,3 millions d'€

Versement au Conseil départemental du Rhône permettant d'égaliser les taux d'épargne nets des deux collectivités



# Les recettes de fonctionnement

**3 180,5 millions d'euros**

## FISCALITÉ NATIONALE TRANSFÉRÉE 783,7 millions d'€

dont :

- 466,5 millions d'€ produit de TVA
- 115,1 millions d'€ taxe intérieure sur la consommation des produits énergétiques
- 76,9 millions d'€ taxe sur les conventions d'assurance
- 107,6 millions d'€ fonds national de garantie individuelle des ressources

## FISCALITÉ LOCALE AVEC POUVOIR DE TAUX 849,1 millions d'€

dont :

- 435,4 millions d'€ droits de mutation à titre onéreux
- 227,8 millions d'€ cotisation foncière des entreprises
- 13,3 millions d'€ taxe foncière sur propriétés bâties
- 120,8 millions d'€ taxe d'enlèvement des ordures ménagères
- 8,0 millions d'€ taxe d'habitation sur les résidences secondaires
- 16,7 millions d'€ taxe d'aménagement
- 12,0 millions d'€ taxe de séjour

## DOTATIONS DE L'ÉTAT 500,8 millions d'€

dont :

- 384,5 millions d'€ dotation globale de fonctionnement
- 59,9 millions d'€ dotation de compensation de la réforme de la taxe professionnelle
- 46,5 millions d'€ allocations compensatrices de fiscalité
- 6,5 millions d'€ fonds de compensation TVA

## REVERSEMENT DE FISCALITÉ LOCALE 187,0 millions d'€

dont :

- 31,4 millions d'€ taxes sur l'électricité
- 10,8 millions d'€ attributions de compensation communales perçues au titre de la taxe professionnelle unique
- 128,7 millions d'€ attribution de compensation régionale perçue au titre de la CVAE transférée
- 13,9 millions d'€ attribution au titre du fonds national de péréquation des DMTO

## FISCALITÉ LOCALE SANS POUVOIR DE TAUX 319,7 millions d'€

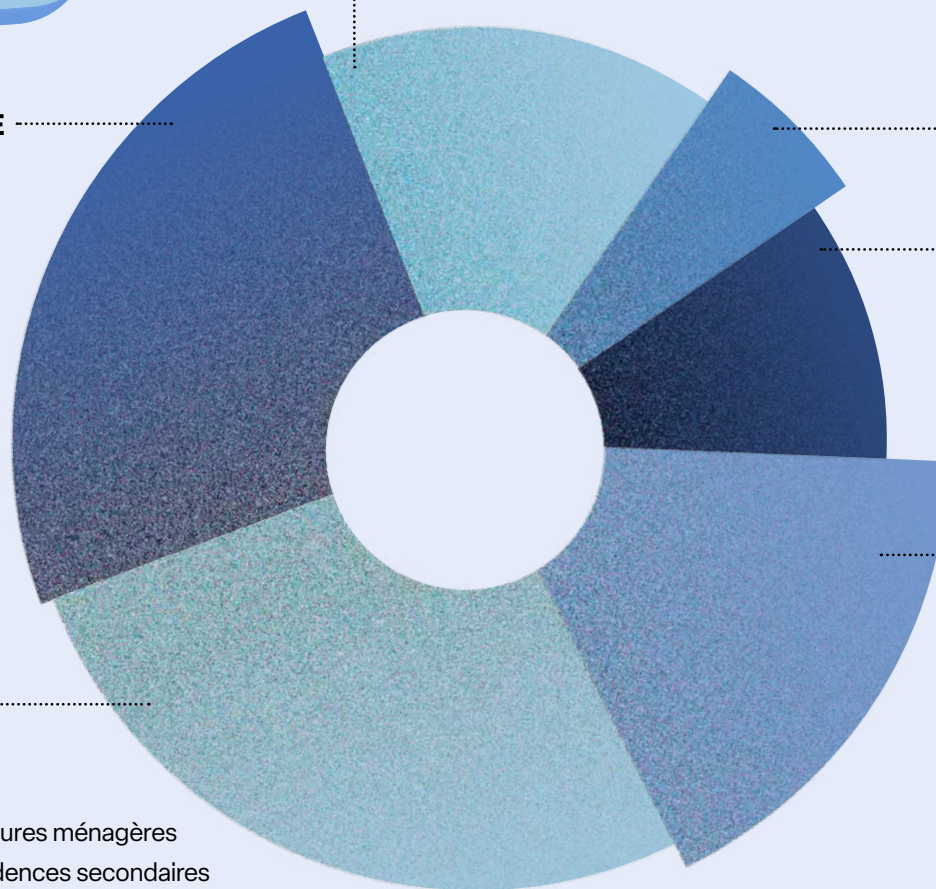
dont :

- 9,9 millions d'€ imposition forfaitaire sur les entreprises de réseaux
- 308,5 millions d'€ cotisation sur la valeur ajoutée des entreprises

## AUTRES RECETTES DE GESTION 540,2 millions d'€

dont :

- 241,7 millions d'€ produits des services dont 73,8 millions d'€ redevance d'assainissement, 45,3 millions d'€ péage BPNL, 22,6 millions d'€ ventes d'eau
- 64,6 millions d'€ participations
- 88,0 millions d'€ de gestion courante dont 42,7 millions d'€ recouvrements aides sociales, 29 millions d'€ location d'immeuble et baux emphytéotiques
- 66,9 millions d'€ cofinancements APA (47,2 millions d'€) RSA (19,7 millions d'€)
- 20,4 millions d'€ produits financiers





# Les dépenses d'investissement

**789,0 millions d'euros**

## CRÉDITS OPÉRATIONNELS PPI 560,7 millions d'€

dont :

- 273,2 millions d'€ pour les dépenses d'équipement
- 95,6 millions d'€ de subventions versées
- 41,4 millions d'€ pour le compte de tiers

## DÉPENSES ANNUELLES D'INVESTISSEMENT 15,7 millions d'€

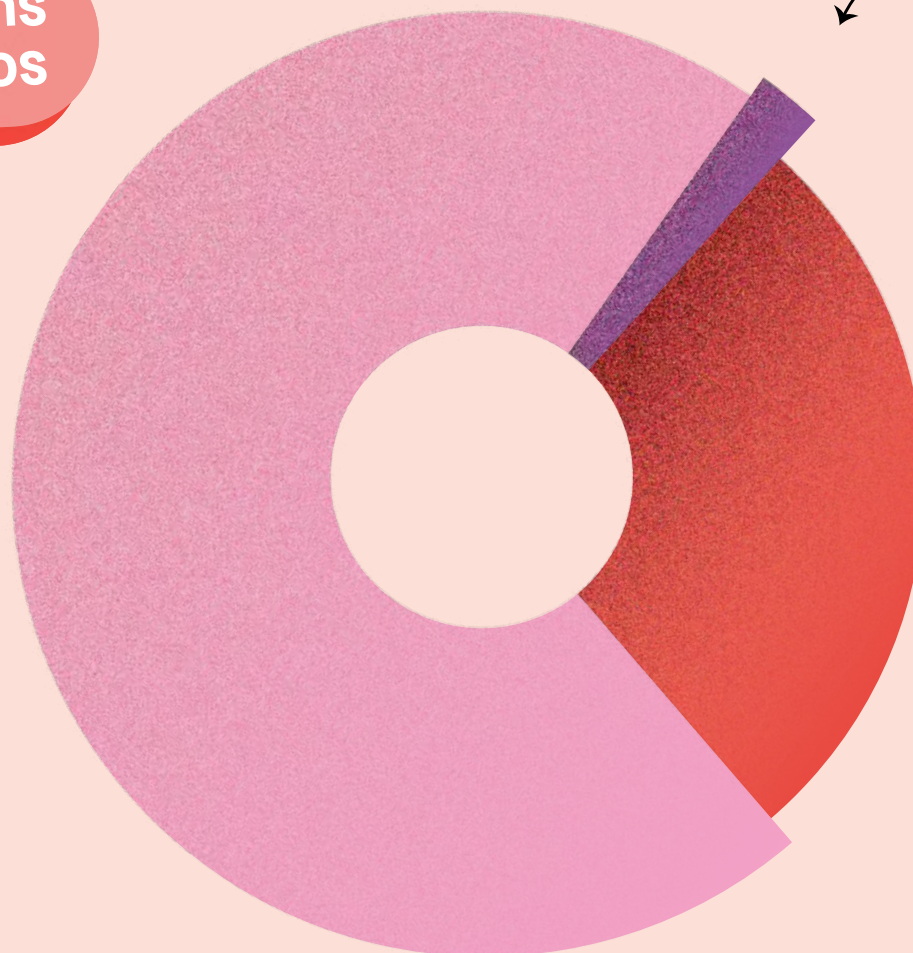
dont :

- 4,1 millions d'€ de reversement de taxe d'aménagement
- 6,8 millions d'€ autres crédits hors programmation pluriannuelle dont créances en dépenses et en recettes

## EMPRUNTS 212,5 millions d'€

dont :

- 212,3 millions d'€ remboursement du capital de la dette



# Les recettes d'investissement

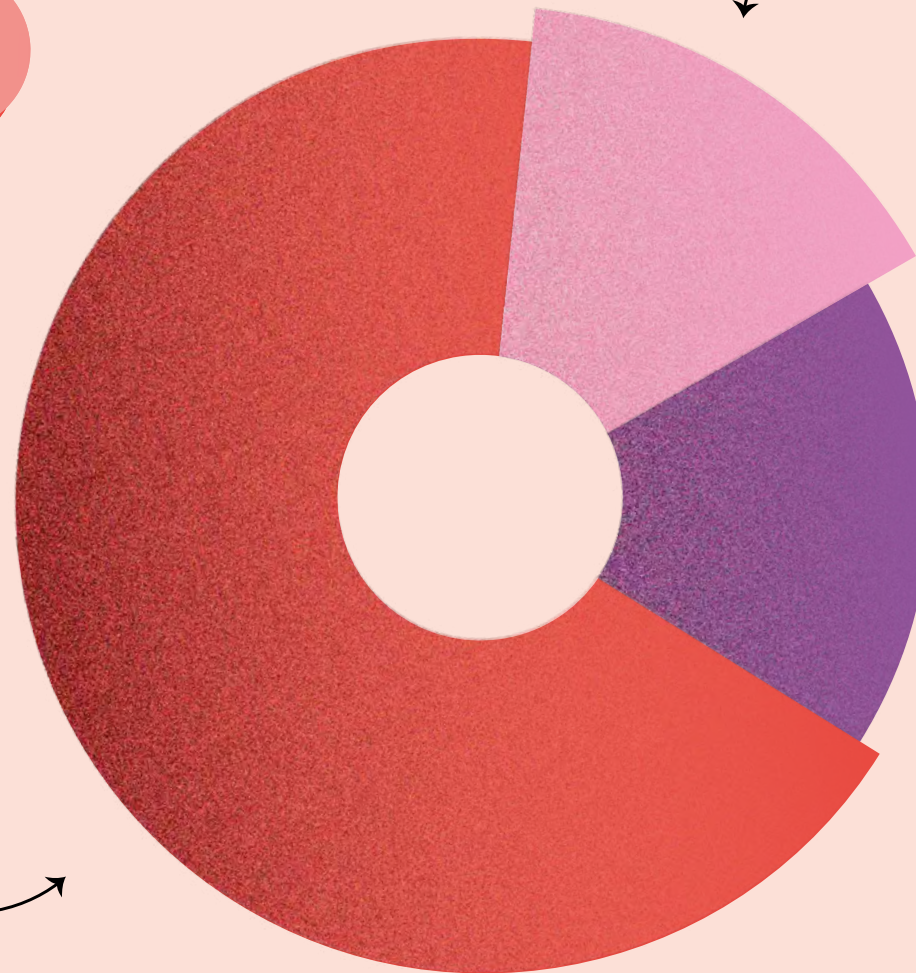
**485,7 millions d'euros**

## RECETTES ANNUELLES D'INVESTISSEMENT 334,9 millions d'€

dont :

- **43,5 millions d'€** de fonds de compensation de la TVA (FCTVA)
- **15,2 millions d'€** amendes de police
- **4,8 millions d'€** dotation d'équipement des collèges reçue de l'État
- **20,8 millions d'€** taxe d'aménagement
- **6,1 millions d'€** créances cessions en annuité

**EMPRUNTS**  
70 millions d'€



**CRÉDITS OPÉRATIONNELS PPI**  
80,9 millions d'€

dont :

- **45,2 millions d'€** de subventions reçues
- **31,1 millions d'€** pour le compte de tiers (remboursement)

# Économies, éducation, culture et sport

**511,0** millions d'euros

Dont 510,33 millions d'€ au budget principal.

**DÉVELOPPEMENT ÉCONOMIQUE**  
40,86 millions d'€

**SPORT**  
4,56 millions d'€

**VALORISATION DU TERRITOIRE**  
15,31 millions d'€

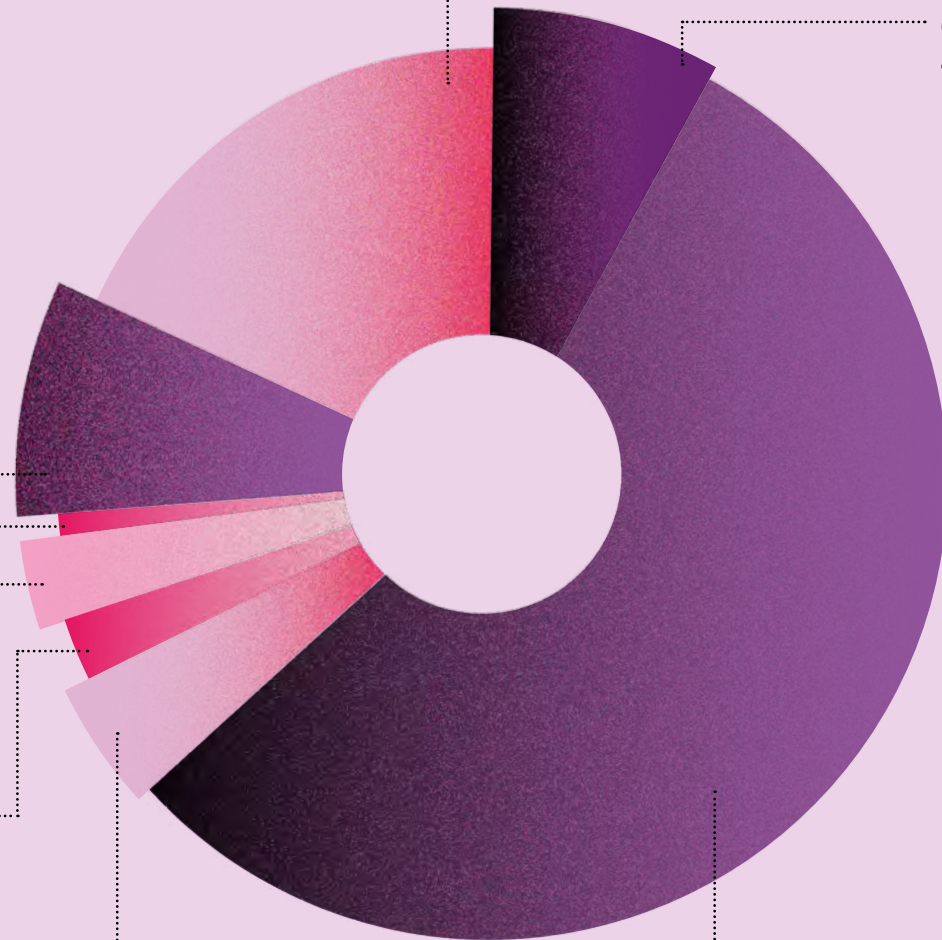
**VILLE INTELLIGENTE  
ET POLITIQUE NUMÉRIQUE**  
11,64 millions d'€

**ENSEIGNEMENT SUPÉRIEUR  
ET RECHERCHE**  
23,03 millions d'€

**ÉDUCATION**  
93,68 millions d'€

**CULTURE**  
40,29 millions d'€

**INSERTION  
ET EMPLOI**  
281,63 millions d'€





# Solidarités et habitat

Compensation  
du handicap

259,82 millions  
d'euros



5,69 millions  
d'euros

Protection  
maternelle infantile  
et prévention santé

720,41 millions  
d'euros

dont 720,41 millions d'€  
au budget principal

Habitat  
et logement

121,47 millions  
d'euros

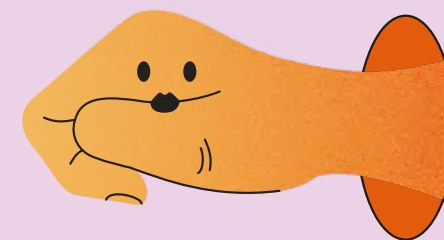


Politique  
du vieillissement

154,87 millions  
d'euros

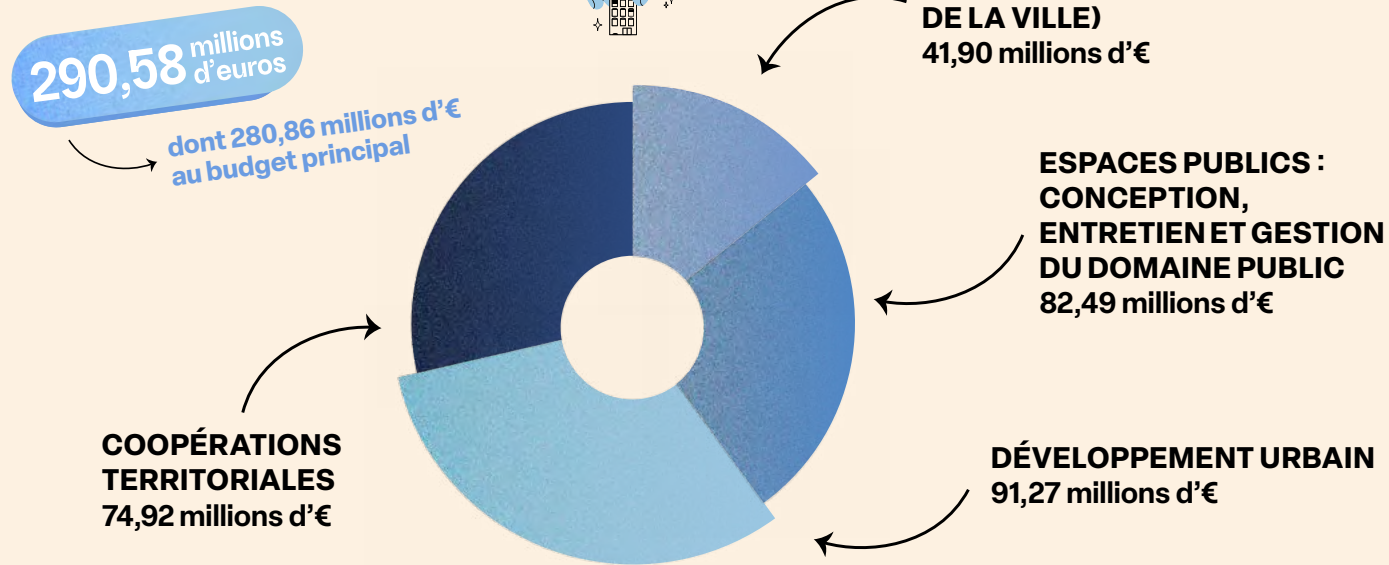
Politique  
de l'enfance  
et de la famille

178,55 millions  
d'euros

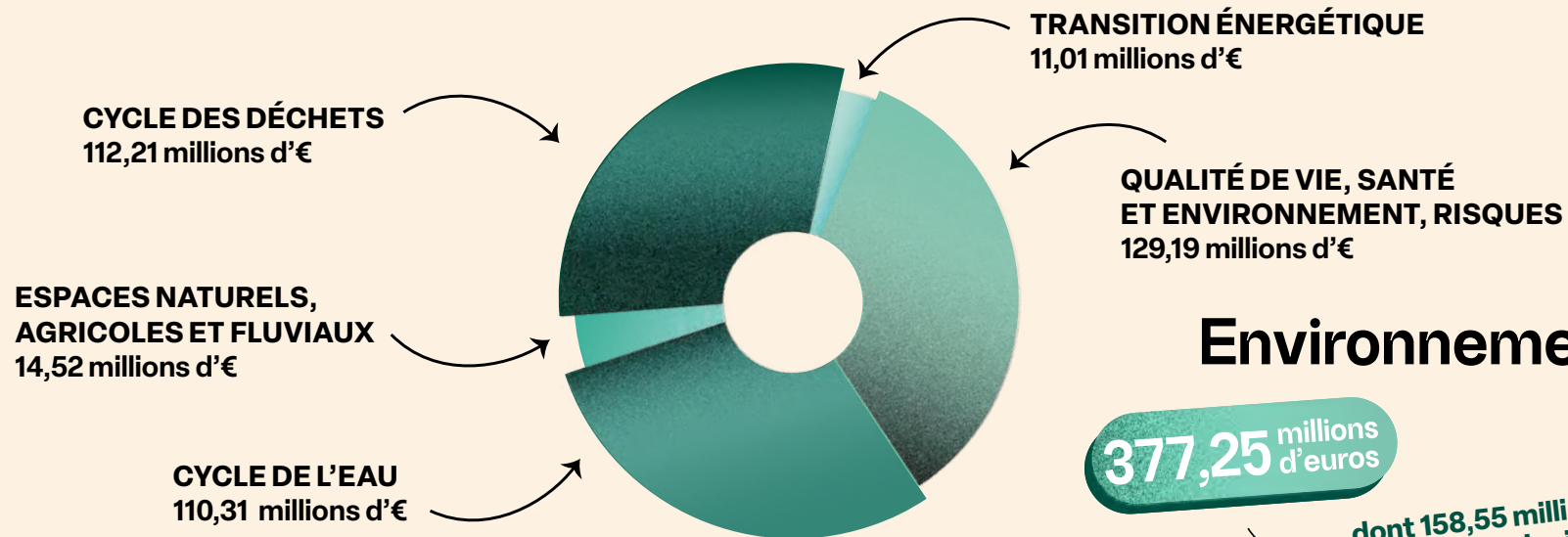




# Aménagement du territoire



# Transports et Mobilité



# Environnement



# Ressources

**1159,83** millions d'euros

Dont 1060,02 millions d'€ au budget principal.

## Fonctionnement de l'institution

Ressources humaines, interventions logistiques, patrimoine et bâtiments, politique assurantielle.

**583,16 millions d'€**

## Gestion financière

Gestion de la dette (remboursement du capital, gestion du produit des emprunts et de la trésorerie) et des ressources de la collectivité issues des recettes fiscales et des dotations de l'État.

**576,67 millions d'€**

