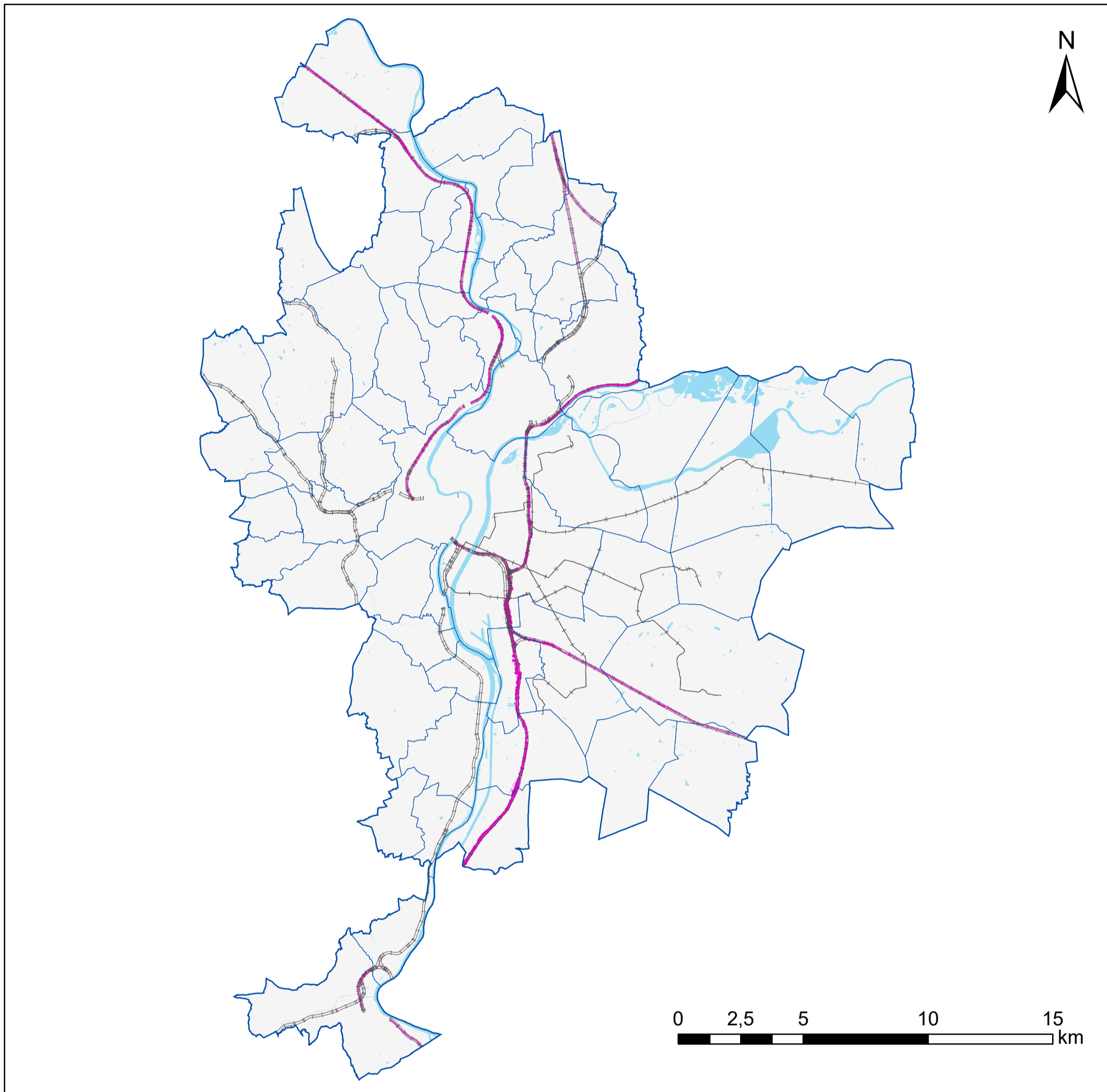


Cartographie du bruit ferroviaire (type C) Territoire de la Métropole de Lyon

Indicateur : Ln (22h-6h) - Quatrième échéance



Topographie

- ==== Réseau ferré
- +--- Réseau tramway
- Communes
- Hydrographie

Zone de dépassement de la valeur limite

■ ≥ 65 dB(A)

Echelle : 1 / 160 000
Format d'impression : A3

