

Communauté urbaine de Lyon

Archives du Grand Lyon

**ARCHIVES DES SERVICES  
ZONES OPÉRATIONNELLES,  
ACTIVITÉS ÉCONOMIQUES ET CONCESSIONS,  
OPÉRATIONS D'URBANISME**

**1957-1989**



la métropole  
**GRAND LYON**

Versement 3350 WM

Répertoire numérique détaillé

2016

Répertoire numérique détaillé établi par  
Coralie DUPUYS

Stagiaire du master 2 Métiers des archives de l'Université Lyon 3

Sous la direction d'Anne-Marie MALDONADO,  
Responsable de la valorisation

Et

Philippe GRANDJEAN,  
Responsable de l'unité Archives de la Communauté urbaine de Lyon.

Lyon

2<sup>e</sup> édition - Janvier 2016

N° de réf. de l'instrument de recherche : 0001IR008

Illustration de couverture : Au pied des nouveaux logements de la ZUP des Minguettes à Vénissieux, dans les années 1970 (cote : 3350 WM 591)

## Table des matières

<b>INTRODUCTION .....</b>	<b>8</b>
HISTORIQUE DES SERVICES D'URBANISME DE LA COMMUNAUTÉ URBAINE DE LYON ...	9
Le service des Zones Opérationnelles.....	9
Le Département Développement.....	10
Le service des Activités Économiques et Concessions.....	10
Le service des opérations d'urbanisme.....	10
LES PRINCIPALES OPÉRATIONS D'URBANISME .....	12
Les Zones à urbaniser en priorité .....	12
Les zones d'aménagement concerté .....	12
PRÉSENTATION GÉNÉRALE DU FONDS .....	15
Historique des versements .....	15
La constitution du fonds.....	16
Tri et classement .....	16
Service des Zones Opérationnelles.....	17
Service des Activités Économiques et Concessions .....	17
Service des Opérations d'urbanisme.....	18
Communicabilité.....	18
ORIENTATIONS BIBLIOGRAPHIQUES.....	19
Droit de l'urbanisme.....	19
Les opérations d'urbanisme.....	19
Loi d'orientation foncière.....	20
La Communauté Urbaine.....	20
SOURCES COMPLÉMENTAIRES .....	21
Archives Municipales de Lyon .....	21
Archives intermédiaires .....	21
Fonds privés .....	21
Communauté Urbaine de Lyon .....	21
<b>RÉPERTOIRE .....</b>	<b>23</b>
SERVICE DES ZONES OPÉRATIONNELLES 1957-1986 .....	24
Fonctionnement du service.....	24
Gestion interne.....	24
Relations avec des organismes extérieurs .....	24
Compétences du service .....	25
Planification urbaine .....	25
Urbanisme commercial .....	28
Attribution de terrains.....	29
Plans de modernisation et d'équipement .....	30
Enquête.....	31
Foncier .....	31
Voirie.....	32
Transport.....	33
Commissions.....	33
Opérations d'urbanisme.....	34
Secteur centre.....	34
Lyon 1 <sup>er</sup> .....	34
Lyon 2 <sup>ème</sup> .....	36
Lyon 3 <sup>ème</sup> .....	37
Lyon 4 <sup>ème</sup> .....	38
Lyon 5 <sup>ème</sup> .....	38
Lyon 9 <sup>ème</sup> .....	41
Villeurbanne .....	42
Secteur Nord.....	42
Secteur Est .....	42

<i>Bron</i> .....	42
<i>Bron, Chassieu, Saint-Priest</i> .....	43
<i>Chassieu, Genas, Saint-Priest</i> .....	43
<i>Corbas</i> .....	44
<i>Meyzieu</i> .....	44
<i>Saint-Fons</i> .....	44
<i>Vaulx-en-Velin</i> .....	44
<i>Pierre-Bénite</i> .....	44
<i>Ecully</i> .....	45
<i>Marcy-L'étoile</i> .....	45
<i>Monts d'or</i> .....	46
Hors Courly .....	46
<i>Lissieu</i> .....	46
SERVICE DES ACTIVITÉS ÉCONOMIQUES ET CONCESSIONS 1966-1989 .....	47
Fonctionnement du service .....	47
Gestion interne .....	47
Relations avec des organismes extérieurs .....	47
Compétences du service .....	48
Planification urbaine .....	48
Plans de modernisation et d'équipement .....	49
Commissions .....	49
Opérations d'urbanisme .....	49
Secteur centre .....	49
<i>Lyon 1<sup>er</sup></i> .....	49
<i>Lyon 2<sup>eme</sup></i> .....	53
<i>Lyon 3<sup>eme</sup></i> .....	55
<i>Lyon 4<sup>eme</sup></i> .....	56
<i>Lyon 6<sup>eme</sup></i> .....	57
<i>Lyon 7<sup>eme</sup></i> .....	57
<i>Lyon 8<sup>eme</sup></i> .....	59
<i>Lyon 9<sup>eme</sup></i> .....	59
<i>Villeurbanne</i> .....	59
Secteur Nord .....	61
<i>Caluire-et-Cuire</i> .....	61
<i>Neuville sur Saône</i> .....	62
<i>Rillieux la Pape</i> .....	62
Secteur Est .....	62
<i>Corbas</i> .....	62
<i>Décines</i> .....	63
<i>Jonage</i> .....	63
<i>Saint-Fons</i> .....	63
<i>Saint-Priest, Bron, Parilly</i> .....	64
<i>Vaulx-en-Velin</i> .....	65
<i>Vénissieux - Centre</i> .....	67
<i>Vénissieux – ZUP des Minguettes</i> .....	68
<i>Historique de l'opération</i> .....	68
<i>Fonctionnement interne</i> .....	68
<i>Documents d'urbanisme</i> .....	69
<i>Aménagement urbain</i> .....	69
<i>Habitat – Logement</i> .....	70
<i>Social</i> .....	71
<i>Scolarité</i> .....	73
<i>Jeunesse</i> .....	74
<i>Quartier Armstrong</i> .....	75
<i>Quartier de la Darnaise</i> .....	76
<i>Quartier de la Démocratie</i> .....	77
<i>Quartier Monmousseau</i> .....	77
<i>ZAC à usage industriel de l'Arsenal</i> .....	77
Secteur Sud-ouest .....	77
<i>Francheville</i> .....	77
<i>Oullins</i> .....	78
Secteur Nord-ouest .....	79

<i>Ecully</i> .....	79
SERVICE DES OPÉRATIONS D'URBANISME 1972-1988 .....	80
Opérations d'urbanisme.....	80
Secteur Centre.....	80
<i>Lyon 1<sup>er</sup></i> .....	80
<i>Lyon 2<sup>eme</sup></i> .....	80
<i>Lyon 3<sup>eme</sup></i> .....	81
<i>Lyon 8<sup>eme</sup></i> .....	81
<i>Villeurbanne</i> .....	81
Secteur Nord.....	82
<i>Caluire et Cuire</i> .....	82
<i>Rillieux la Pape</i> .....	82
Secteur Est .....	83
<i>Bron</i> .....	83
<i>Feyzin</i> .....	83
<i>Saint Priest</i> .....	83
<i>Vénissieux – ZUP des Minguettes</i> .....	84
<i>Fonctionnement interne</i> .....	84
<i>Documents d'urbanisme</i> .....	84
<i>Aménagement</i> .....	84
<i>Habitat – Logement</i> .....	84
<i>Social</i> .....	85
<i>Transport</i> .....	85
<i>Quartier Armstrong</i> .....	85
<i>Quartier de la Darnaise</i> .....	85
<i>Quartier Démocratie</i> .....	86
<i>Quartier Monmousseau</i> .....	86
<i>Vénissieux, Parilly</i> .....	86
Secteur Sud-ouest .....	86
<i>Oullins</i> .....	86
<i>Pierre-Bénite</i> .....	87
<i>Saint-Genis-Laval</i> .....	87
<i>Saint Genis les Ollières</i> .....	88
Secteur Nord-ouest.....	88
<i>Dardilly, Limonest</i> .....	88
<i>Ecully</i> .....	88
<i>Limonest</i> .....	88
<i>Marcy L'étoile</i> .....	88
<b>ANNEXES .....</b>	<b>90</b>
Sigles.....	91
Lexique.....	94
Historique du service de l'urbanisme opérationnel .....	98
.....	98
Organigramme général des services, 1971.....	99
.....	99
Organigramme général des services, 1984.....	100
.....	100
Organigramme service des activités économiques et concessions, 1984 .....	101
.....	101
Organigramme service des activités économiques et concessions, 1988 .....	102
.....	102
Organigramme service des opérations d'urbanisme, 1988 .....	103
.....	103
Répartition par secteur des communes de la communauté urbaine de Lyon - Liste.....	104
Répartition par secteur des communes de la Communauté Urbaine de Lyon - Carte .....	106
Tableau méthodique des mots-matière.....	107

Tableau méthodique des lieux .....	110
Tableau méthodique des noms de personnes, organismes, institutions.....	112
Index général.....	113

# INTRODUCTION



# HISTORIQUE DES SERVICES D'URBANISME DE LA COMMUNAUTÉ URBAINE DE LYON

De 1969 à 1970, la fonction « urbanisme<sup>1</sup> » de la Communauté Urbaine est rattachée au quatrième bureau de la troisième division « Équipement ». Mais l'année 1971 annonce un remaniement des services de la Communauté.

## LE SERVICE DES ZONES OPÉRATIONNELLES

De 1971 à 1972, le service est lié au deuxième bureau de la cinquième division intitulée « Équipement Urbanisme »<sup>2</sup>. De 1973 à 1982, le service devient le deuxième bureau de la neuvième division.

Le service remplit différentes fonctions. Il est chargé de soumettre à la commission d'urbanisme et au conseil de communauté, les dossiers relatifs aux opérations d'urbanisme. Il travaille en collaboration avec l'Atelier d'Urbanisme, la Société d'Équipement de la Région Lyonnaise (SERL), l'Office Public d'Aménagement et de Construction (OPAC) ou des aménageurs privés pour la mise au point préalable des différents dossiers.

Ces dossiers sont les suivants :

- conventions d'études (générales et détaillées)
- dossiers de création de ZAC
- dossiers de réalisation de ZAC : bilan, plan d'aménagement de la zone (PAZ) et concession liant l'aménageur à la collectivité.

Le service assure aussi le secrétariat du vice président à l'urbanisme ainsi que celui de la commission d'urbanisme. Il est en relation avec le public qu'il reçoit au cours des enquêtes publiques et auquel il répond pour toute demande de documents d'urbanisme.

Enfin, le bureau prépare et assure le bon déroulement des procédures administratives qui donneront une existence juridique aux différents dossiers d'urbanisme élaborés soit par l'atelier ou l'agence d'urbanisme, soit par des aménageurs publics ou privés.

---

<sup>1</sup> Voir annexe n° 1.

<sup>2</sup> Voir annexe n° 2.

En 1984<sup>3</sup>, une réorganisation met en place quatre départements : Administration, Équipement, Développement et Planification. Au sein du département Développement, deux services s'occupent alors de l'urbanisme opérationnel : le service des activités économiques et concessions<sup>4</sup> et le service des opérations d'urbanisme. Mais leurs attributions sont très proches donc difficiles à différencier.

### ***Le service des Activités Économiques et Concessions.***

Le service assure le montage juridique et financier ainsi que la gestion administrative des opérations d'urbanisme.

Il assure l'instruction et la gestion administrative et budgétaire des dossiers relatifs aux opérations d'urbanisme. Ces dossiers concernent la création-réalisation des zones d'aménagement concerté et d'opérations programmées d'amélioration de l'habitat, la mise en forme de conventions d'équipe opérationnelle et d'études de réalisation.

Il intervient dans la vie des opérations d'urbanisme en participant au montage des dossiers et en coordonnant le phasage administratif. Il s'assure donc de la prise en compte des nouvelles réglementations en ce qui concerne le processus d'élaboration et de réalisation des opérations.

Le service a un double rôle de gestion et de coordination puisqu'il participe aux groupes de direction et aux groupes de pilotage, il présente les dossiers au Bureau de Communauté et il rédige les rapports qui doivent être présentés au Conseil de Communauté.

Enfin, le service des activités économiques et concessions assure la surveillance du domaine public de la COURLY et de la ville de Lyon.

### ***Le service des opérations d'urbanisme<sup>5</sup>.***

Le service prépare, anime, suit et coordonne les opérations, et ce jusqu'à leur complet achèvement. Les opérations concernées sont en majorité des ZAC et des lotissements.

Il exerce la maîtrise d'ouvrage communautaire au plan technique en matière de développement et principalement dans les opérations d'urbanisme et assure un rôle de coordination

---

<sup>3</sup> Voir annexe n° 3.

<sup>4</sup> Voir annexe n° 4 et 5.

<sup>5</sup> Voir annexe n° 6.

puisqu'il met en place des relations avec les communes, les aménageurs, les investisseurs et les services communautaires.

Les dossiers traités par le service peuvent être regroupés en quatre thèmes :

- la prise en compte et le suivi d'opérations approuvées et en phase opérationnelle,
- le montage de dossiers relatifs à de nouvelles opérations,
- la réalisation d'études de faisabilité,
- le montage de dossiers faisant l'objet de démarches ou procédures spécifiques.

En 1987, les principales attributions du service sont réparties en plusieurs groupes.

Tout d'abord le groupe de coordination des opérations d'urbanisme. Il a pour objectif d'assurer la prise en compte au niveau communautaire, des premières réflexions portant sur la faisabilité d'une opération. Il permet aux personnes concernées par un projet, d'analyser les problèmes, de définir les opportunités, d'approcher les montages opérationnels et de préciser l'implication de la Communauté.

Ensuite, le groupe de travail PAZ qui permet l'association des services de l'État à l'élaboration d'un plan d'aménagement de zone conformément aux dispositions du code de l'urbanisme issues de la loi du 18 juillet 1985. Il permet d'assurer une présentation complète du projet de PAZ et de recueillir les réactions des services associés. L'objectif étant d'assurer une bonne appréhension des projets présentés donc de faciliter le déroulement de la procédure d'élaboration d'un PAZ.

Enfin, le groupe de gestion des opérations en « régie directe » qui met en place un budget annexe spécifique pour assurer la gestion claire et cohérente des opérations d'urbanisme menées en régie directe et le groupe de Programme d'aménagement d'ensemble.

En 1989, l'arrivée de Michel Noir à la présidence de la Communauté Urbaine entraîne de profondes restructurations. En 1990, le service des activités économiques et concessions et le service des opérations d'urbanisme sont absorbés par le département du développement urbain.

# LES PRINCIPALES OPÉRATIONS D'URBANISME

Les services de l'urbanisme ont dû gérer tout au long de leur existence, la création d'opérations d'urbanisme.

## LES ZONES À URBANISER EN PRIORITÉ

Les zones à urbaniser en priorité, appelée aussi « zone d'urbanisation prioritaire » ont été créées par un décret du 31 décembre 1958. Cette procédure a vu le jour pour permettre de répondre au besoin momentané de logements provoqué par les destructions massives de la seconde guerre mondiale et par une forte immigration.

L'objet du texte de 1958 était de créer, sous l'autorité de l'État, des zones d'une superficie suffisante pour contenir au moins 500 logements plus des édifices, des installations et des équipements annexes.

Les ZUP étaient destinées à permettre la création ex-nihilo de quartiers nouveaux avec leurs logements mais aussi leurs commerces et leurs équipements. Elles ont permis de résorber le retard de l'époque en terme de besoins de logements.

Mais le modèle des grands ensembles montre rapidement ses limites.

En effet, alors que le programme des ZUP voulait éviter de créer des cités dortoirs, elles restent au final des secteurs souvent marqués par une architecture standardisée avec une surreprésentation de l'habitat social.

## LES ZONES D'AMÉNAGEMENT CONCERTÉ

Une zone d'aménagement concerté est une procédure instituée par la loi d'orientation foncière du 30 décembre 1967 comme alternative aux zones à urbaniser en priorité qui sont à l'époque, très critiquées. Leur régime juridique est réformé par la loi SRU du 13 décembre 2000.

Les ZAC sont « les zones à l'intérieur desquelles une collectivité ou un établissement public y ayant vocation décide d'intervenir pour réaliser ou faire réaliser l'aménagement ou l'équipement des terrains, notamment de ceux que cette collectivité ou cet établissement a acquis ou acquerra

en vue de les céder ou de les concéder ultérieurement à des utilisateurs publics ou privés »<sup>6</sup>. Les équipements publics réalisés dans le cadre d'une ZAC peuvent être de différents types, tels que eau potable, assainissement, routes, écoles ou encore habitations.

Les ZAC sont le moyen le plus courant de réaliser des opérations d'aménagement.

Il faut alors réunir trois conditions pour que l'on puisse qualifier une opération de ZAC :

- la personne qui prend l'initiative de l'opération doit être une personne publique,
- cette personne publique doit avoir la volonté de s'assurer la maîtrise foncière de l'opération.

L'opération doit avoir une taille suffisante, présenter un certain degré de complexité et nécessiter la réalisation d'équipements publics pour desservir les terrains situés dans son périmètre.

Le projet d'urbanisme de la ZAC, établi autour d'un programme de construction et d'équipements publics précis pouvait être constitué par un document d'urbanisme spécifique comme le Plan d'aménagement de zone (PAZ), ou être l'application du règlement d'urbanisme de la commune, le plan d'occupation des sols (POS) ou le plan local d'urbanisme (PLU). Avec la loi SRU, les règles d'urbanisme des nouvelles ZAC sont incluses dans le PLU afin de mieux les intégrer dans l'urbanisation environnante.

L'objet de la ZAC peut être très variable : ce dispositif permet la création d'équipements de loisirs, de centres commerciaux ou encore de l'habitat. En matière d'habitat, la préoccupation économique consiste à renforcer ou à générer l'implantation de commerces de proximité nécessaires pour répondre aux besoins des habitants et indispensables à l'animation des quartiers.

La création d'une ZAC ne doit être envisagée qu'après des études préalables portant notamment sur la définition du programme, le choix du site, l'insertion dans l'environnement, la faisabilité de l'opération et la pertinence du choix de la procédure.

L'initiative revient à l'autorité compétente en matière d'urbanisme, c'est-à-dire les communes ou les regroupements de communes.

Le dossier de création comprend :

- un rapport de présentation qui expose l'objet et les motifs de l'opération, la description du site et son environnement. Il précise aussi le programme global prévisionnel des constructions à édifier dans la zone,

---

<sup>6</sup> Article L .311-1 du Code de l'Urbanisme

- un plan de situation qui permet à l'administration et à la population de situer l'opération dans la ville et l'agglomération,
- un plan de délimitation qui définit précisément les parcelles susceptibles d'être acquises en vue d'être équipées et cédées à des constructeurs pour la réalisation de l'opération,
- une étude d'impact qui synthétise l'ensemble des études préalables,
- le mode de réalisation choisi (régie ou concession d'aménagement) et le régime fiscal applicable.

Le dossier de création doit faire l'objet d'une approbation par l'organe délibérant de la personne qui a pris l'initiative de la ZAC. Ensuite, l'acte de création doit être affiché en mairie pendant un mois.

Ensuite, la personne publique qui a pris l'initiative de la création de l'opération doit constituer un dossier de réalisation.

Ce dossier comprend :

Un programme des équipements publics à réaliser dans la zone qui résume l'objectif de la ZAC. Il donne la description sommaire des équipements publics appelés à desservir la zone ;

Un programme global des constructions à réaliser dans la zone ;

Les modalités prévisionnelles de financement qui présentent les recettes et les dépenses prévisionnelles de l'opération ;

Les modifications à apporter éventuellement à l'étude d'impact.

Ce dossier doit être approuvé par l'autorité compétente.

Le mode de réalisation se fait selon deux possibilités :

La régie : les opérations sont conduites directement par la personne publique qui a pris l'initiative de la ZAC.

La concession d'aménagement : un concessionnaire public ou privé assure la maîtrise d'ouvrage des travaux et des équipements.

Les ZAC sont aujourd'hui le moyen le plus courant de réaliser des opérations d'aménagement.

# PRÉSENTATION GÉNÉRALE DU FONDS

## HISTORIQUE DES VERSEMENTS

Le fonds d'archives des services d'urbanisme est clos et il est le résultat de la fusion de trois fonds distincts : le fonds du service des zones opérationnelles, le fonds du service des activités économiques et concession et le fonds du service des opérations d'urbanisme. Ces trois fonds couvrent une période allant de 1957 à 1989.

Le versement 3350 WM est le fruit du retraitement de quatorze versements effectués entre 1977 et 1989, représentant un métrage initial de 34 ml.

A partir de 1989, les services des activités économiques et concessions et des opérations d'urbanisme disparaissent, mais les dossiers concernant leurs activités n'ont pas tous été versés aux archives. Ces documents se trouvent peut être dans les versements ou dans les bureaux des services qui leur ont succédé.

Après traitement, le fonds mesure 13,15 mètres linéaires auquel il faut ajouter 0,80 mètres linéaires de documents éliminables à terme. Le métrage total du fonds après traitement représente donc 13,95 mètres linéaires et se compose de 657 articles. 19,68 mètres linéaires ont été retirés pour élimination.

Les services concernés par ce fonds avaient des missions d'urbanisme opérationnel. Ainsi, le fonds contient en majorité des documents concernant la création et la réalisation de zones d'aménagement concerté, de zones à urbaniser en priorité et d'opération programmée d'amélioration de l'habitat. On trouve aussi beaucoup de documents préalables aux opérations d'urbanisme, c'est-à-dire des études ou des rapports.

Enfin, le fonds comprend aussi des documents concernant l'organisation des organismes extérieurs à la Communauté Urbaine ainsi que beaucoup de comptes rendus de réunions entre organismes.

Cependant, la plupart des dossiers concernant les opérations d'urbanisme sont incomplets. Ainsi, nous pouvons penser que certains documents se trouvent encore dans les services.

## LA CONSTITUTION DU FONDS

Les documents constituant le fonds proviennent en grande majorité de l'activité des trois services d'urbanisme. Le fonds comporte beaucoup de documents administratifs comme les comptes rendus de réunions ou la correspondance.

On remarque aussi la grande quantité de plans, d'études et de rapports qui apportaient aux services, des informations pour l'élaboration des dossiers d'opérations d'urbanisme. Ce sont des documents de réflexion concernant l'environnement urbain ou des problèmes relevant du domaine social dans les dossiers concernant la ZUP des Minguettes.

Enfin, la plupart des documents contractuels comme les conventions, les protocoles ou les contrats ne sont pas signés, donc ils n'ont donc aucune valeur juridique. Ils permettent tout de même de trouver des informations sur les opérations d'urbanisme concernées.

## TRI ET CLASSEMENT

Le tri a essentiellement consisté à extraire de nombreux documents présents en de multiples exemplaires comme les délibérations communautaires ou les rapports. Certains dossiers entiers, donc conséquents, ont été éliminés car ils étaient en double, voire en triple exemplaires.

Certains documents provisoires ont été conservés pour permettre de montrer l'évolution d'un dossier ou d'une opération.

La présence de nombreux doubles dans ce fonds est due au fait que les services avaient pour tâche d'organiser et de maintenir les relations entre les différents intervenants d'une opération. La communauté urbaine était l'auteur de la plupart des documents nécessaires à l'élaboration des dossiers. Les services concernés par ce fonds étaient donc obligés de dupliquer les documents pour les tenir à disposition des organismes et sociétés.

Dans un premier temps, il avait semblé intéressant de rassembler les dossiers par opérations d'urbanisme pour permettre une recherche plus rapide et plus facile au chercheur. Mais le choix s'est porté sur un classement par service, en appliquant le principe du respect des fonds et en débutant par le service le plus ancien c'est-à-dire le service des zones opérationnelles.

Dans chaque service, les opérations d'urbanisme sont traitées dans une grande partie et par secteurs géographiques pour permettre une meilleure compréhension.



Les premières grandes parties du service des zones opérationnelles et du service des activités économiques et concessions transcrivent le fonctionnement interne de ces unités ainsi que leurs compétences et leurs relations avec les différents organismes.

### ***Service des Zones Opérationnelles***

#### Fonctionnement du service

Gestion interne

Relations avec des organismes extérieurs

#### Compétences du service

Planification urbaine

Urbanisme

Attribution de lots de terrain

Plans de modernisation et d'équipement

Enquêtes

Foncier

Voirie

Transport

#### Commissions

#### Opérations d'urbanisme

Secteur Centre

Secteur Nord

Secteur Est

Secteur Sud-ouest

Secteur Nord-ouest

Opérations hors du Grand Lyon

### ***Service des Activités Économiques et Concessions***

#### Fonctionnement du service

Gestion interne

Relations avec des organismes extérieurs

#### Compétences du service

Planification urbaine

Programmation des ZAC

Classement des voies privées  
Plans de programmation et d'équipement

### Commissions

#### Opérations d'urbanisme

Secteur Centre  
Secteur Nord  
Secteur Est  
Secteur Sud-ouest  
Secteur Nord-ouest

### ***Service des Opérations d'urbanisme***

#### Opérations d'urbanisme

Secteur Centre  
Secteur Nord  
Secteur Est  
Secteur Sud-ouest  
Secteur Nord-ouest

## COMMUNICABILITÉ

Les documents du fonds du service des zones opérationnelles, du service des activités économiques et concessions et du service des opérations d'urbanisme sont communicables de plein droit conformément à l'article L. 213-1 de la loi n° 2008-696 du 15 juillet 2008 relative aux archives.

Aucune pièce de ce fonds n'est soumise à un délai particulier.

## ORIENTATIONS BIBLIOGRAPHIQUES

### DROIT DE L'URBANISME

ARAUD (G.), ROUPIER (B.), Droit de l'urbanisme et lois de décentralisation, Paris, J. Delmas, 1987, 256 p.

AUBY (J.-B.), - PERRINET- MARQUET (H.), Droit de l'urbanisme et de la construction, Paris Montchrestien 1997, 5ème éd., 882 p.

BOUYSSOU (F.) et HUGOT (J.), Code de l'urbanisme commenté et annoté, Paris, Litec, 2000, 1118 p.

CHOAY (F.) et MERLIN (P.), Dictionnaire de l'urbanisme et de l'aménagement, Paris, P.U.F, 2ème éd. 1996, 874 p.

Code de l'urbanisme commenté et annoté, 14ème éd., Paris, éd. Dalloz-Sirey, 2005, 2293 p.

DROBENKO (B.), Droit de l'urbanisme, Paris, Gualino, 2005, 353 p.

MAILLOT (D.), Droit de l'urbanisme, Paris, éditions du CNFPT, 1997, 520 p.

MORAND-DEVILLIER (J.) Droit de l'urbanisme, Paris, éd. Dalloz-Sirey, Coll. Mémento, 1992, 180 p.

SAVY (R.), Droit de l'urbanisme, Paris, Presses universitaires de France, 1981, 574 p.

### LES OPÉRATIONS D'URBANISME

DEMEURE (S.), MARTIN (J.-Y.), La ZAC, Paris, Le Moniteur, 2004, 304 p.

JAMOIS (J.), Les zones à urbaniser par priorité, Paris, Berger-Levrault, 1968, 251 p.  
L'achèvement des ZAC, Certu, 1999, 93 p.

LEGRAND (C.), Le logement populaire et social en Lyonnais 1848-2000, Lyon, Editions aux Arts, 2002. 486 p.

MERLIN (P.), Les banlieues des villes françaises, Paris, La Documentation Française, 1998, 210 p.  
Ministère de l'Équipement, Guide des Zones d'Aménagement Concertés, Paris, La documentation française, 1989.

Ministère de l'Équipement, Intervenir en quartier anciens, Le Moniteur, Paris, 1999, pp.176-182.  
PRETECEILLE (E.), La production des grands ensembles, Paris, Mouton, 1973, 170 p.

#### LOI D'ORIENTATION FONCIÈRE

MESNARD (A.-H.), La planification urbaine, Paris, Presses Universitaires de France, Dossiers Thémis 1972, 95 p.

Planifier nos villes : la Loi d'orientation foncière et son application, Correspondance municipale, n° 100-101, juillet-septembre 1969, p. 9-63.

PRETECEILLE (E.), L'appareil juridique de la planification urbaine : les plans d'urbanisme de 1958 à 1970, Paris, Centre de sociologie urbaine, 1974.

#### LA COMMUNAUTÉ URBAINE

BERNARD-GELABERT (M.-C.), LABIA P., Intercommunalité : mode d'emploi, Paris, Economica, 2001, 301 p.

LE SAOUT (R.) (dir.), L'intercommunalité logique nationale et enjeux locaux, Rennes, Presse universitaire, 1997, 235 p.

MASSINI (J.-R.), Dictionnaire de l'intercommunalité, Paris, 2001, 288 p.

PERRIN (B.), La coopération intercommunale, Paris : Berger Levrault, 2001, 466 p.

DEGOFF (M.), Code pratique de l'intercommunalité, Paris, Le Moniteur, 2001, 456 p.

## SOURCES COMPLÉMENTAIRES

### ARCHIVES MUNICIPALES DE LYON

#### *Archives intermédiaires*

- 880-881 WP Aménagement urbain : Vieux Lyon, Martinière, Place Louis Pradel, Part Dieu, rénovation, restauration : devis, plans (1955-1983). Étude de l'immigration, commission d'urbanisme (1977-1984).
- 924 WP Plan d'occupation des sols (POS) de la Communauté Urbaine de Lyon (secteurs nord, est, sud-ouest) : dossiers généraux, rapports de présentation, annexes sanitaire eau, assainissement, tableaux et plans des servitudes d'utilité publique, règlements (1975-1979). Enquête sur les déplacements : questionnaires pour les parents d'élèves (1977). Zone d'aménagement différée (ZAD) de Bron : projet d'équipement, plans d'organisation, schémas d'urbanisme, plans de masse, potentialités. Vénissieux, opération de rénovation du centre ville : recueil des fiches (classement par îlots) (1975). Urbanisme : brochures diverses (1980-1981).
- 1475 WP Urbanisme : permis de construire et de démolir, certificat d'urbanisme, lotissements (1966-1984).
- 398-447 WP Domaine public : permis de construire, permis de démolir, lotissements (1958-1982).

#### *Fonds privés*

- 111 II Cabinet d'architecture et d'urbanisme Charles Delfante : Études, opérations par arrondissement, restructuration du quartier de la Part-Dieu, opérations et études à l'étranger, dossiers, plans, photographies (1960-1990).

### COMMUNAUTÉ URBAINE DE LYON

- 1736 WP 001-013 Département du développement urbain. Service de l'urbanisme opérationnel, cellule procédure (1987-1994).
- 1738 WP 001-015 Département du développement urbain. Service de l'urbanisme opérationnel, cellule procédure (1971-1984).

- 1752 WP 001-014 Département du développement urbain. Service de l'urbanisme opérationnel, cellule procédure (1973-1985).
- 3057 WM 001-566 Fonds de l'Atelier d'Urbanisme (1962-1979).
- 6101 WM 001-014 Versement de la mission développement économique. Les premiers dossiers portent sur l'aménagement urbain et proviennent du SAEC.

# RÉPERTOIRE

## SERVICE DES ZONES OPÉRATIONNELLES 1957-1986

### FONCTIONNEMENT DU SERVICE

#### ***Gestion interne***

3350WM001	Coordination, réunions : comptes rendus.	1979-1983
3350WM002	Rapport d'activités.	1975
3350WM003	Stagiaire, accueil : rapport de stage, correspondance.	1974

#### ***Relations avec des organismes extérieurs***

3350WM004	Association pour le développement économique de la région lyonnaise (ADERLY), situation du marché des bureaux : études (1971-1980), Publications <i>Les cahiers tertiaires de la région lyonnaise</i> (1977-1978), correspondance (1973, 1975-1976). 1971, 1973, 1975-1980	
3350WM005-006	Atelier d'Urbanisme de la Ville de Lyon.	1961-1964
005	Rapports d'activités.	1961-1964
006	Recrutement de l'architecte-urbaniste Charles Delfante : contrat, comptes rendus de réunions.	1961
3350WM007-008	Atelier d'Urbanisme de la COURLY.	1969-1973, s.d.
007	Organisation : statuts (1969), organigramme (s.d.).	1969-s.d.
008	Recrutement de l'urbaniste Charles Delfante : délibération communautaire (1969), convention (1970), avenants (1971-1973). 1969-1973	
3350WM009-014	Société d'équipement du Rhône et de Lyon (SERL).	1970-1975
009	Commission des travaux, réunions : compte-rendu.	1972



010-014	Conseil d'administration, réunions : procès-verbaux, comptes rendus, rapports.	
010	1970-1971.	
011	1972.	
012	1973.	
013	1974.	
014	1975.	

3350WM015 Région urbaine de Lyon (RUL), réunions : comptes rendus, études. 1975, 1981

## COMPÉTENCES DU SERVICE

### ***Planification urbaine***

3350WM016-020 Groupement d'études et de programmation (GEP), réunions de coordination : comptes rendus. 1972-1976

016	1972.
017	1973.
018	1974.
019	1975.
020	1976.

3350WM021-025 Plan d'urbanisme directeur (PUD), mise en révision. 1970-1975

021	Secteur centre : comptes rendus de réunions, rapports, plans, correspondance. <i>Concerne Lyon 3e, Lyon 4e, Lyon 5e, Lyon 6e, Lyon 7e, Lyon 8e, Lyon 9e, Villeurbanne.</i>	1970-1975
022	Secteur Nord : plans, correspondance. <i>Concerne Fontaines sur Saône, Montanay, Rillieux la Pape.</i>	1971-1973
023	Secteur est : délibération municipale, comptes rendus de réunions, plans, correspondance. <i>Concerne Bron, Corbas, Décines, Meyzieu, Mions, Vaulx-en-Velin.</i>	1971-1974

024	Secteur sud-ouest : plans, pétition, correspondance. <i>Concerne Francheville, Saint-Genis-Laval, Tassin-la-demi-lune.</i>	1970-1974
025	Secteur Nord-Ouest : plans, correspondance. <i>Concerne Albigny-Curis, Charbonnières-les-bains, Couzon au mont d'or.</i>	1970-1973
3350WM026 –030	PUD de Lyon.	1957-1971
026	Commission municipale d'urbanisme des opérations immobilières de l'habitation et de la construction, composition : délibération communautaire (1957), règlement intérieur (1957), correspondance (1957, 1960).	1957, 1960
027	Avant-projet établi par Joseph Maillet : délibération municipale (1958), convention (1958), avenants (1959-1960), correspondance (1958).	1958-1960
028	Conseil municipal, avis : délibération municipale (1960), rapport, note, rapport justificatif (s.d.), règlement (s.d.), plans, correspondance.	1960, s.d.
029	Établissement de plans d'urbanisme de détail et aménagement du PUD par Charles Delfante : délibération municipale (1961), contrat (1961), avenants (1962-1963, 1965).  Renouvellement du contrat : délibération municipale (1966), contrat (1966), note, rapport.	1961-1966
030	Plan d'urbanisme directeur complémentaire de Lyon, approbation : délibérations communautaire et municipale (1970-1971), arrêté préfectoral (1971), correspondance (1970-1971).	1970-1971
3350WM031-032	PUD du groupement d'urbanisme de la région lyonnaise.	1960, 1962
031	Conseil municipal, avis : délibération municipale, rapports.	1960
032	Publication : arrêté préfectoral, notice générale, mémoire explicatif général, plans, liste des opérations, règlement.	1962
3350WM033-045	Plan d'occupation des sols (POS).	1971-1983
033	Groupe de travail, constitution : liste des représentants (1972, s.d.), liste des représentants militaires (1972-1973), correspondance (1971-1976).	1971-1976

034	Construction en zone Na, réflexion : comptes rendus de réunions (1978, 1980), plan de faisabilité en Na (1980), notes (1980, 1982-1983), étude (1980), correspondance (1979-1983).	1978-1983
035	Problème du bruit, prise en compte : études.	1980-1981
036	Secteur Nord, réunions du groupe de travail : comptes rendus.	1972-1974
037-040	Secteur est.- groupe de travail.	1973-1976, s.d.
037	Réunions : comptes rendus.	1973-1974
038-040	Élaboration des POS.	1976, s.d.
038	Bron, quartier « le Terrillon » : délibérations communautaire et municipale, POS partiel au 1/2000 <sup>e</sup> (1976), dispositions applicables aux différentes zones (s.d.).	1976, s.d.
039	Chassieu : délibération communautaire et municipale, POS partiel au 1/2000 <sup>e</sup> (1976), dispositions applicables aux différentes zones (s.d.).	1976, s.d.
040	Saint-Priest, lieu-dit « le Carré et les Ormes » : délibération communautaire et municipale, POS partiel au 1/2000 <sup>e</sup> (1976), dispositions applicables aux différentes zones (s.d.), correspondance.	1976, s.d.
041-042	Secteur sud-ouest.- groupe de travail.	1972-1977
041	Réunions : comptes rendus.	1972-1974
042	Élaboration du POS.- Craponne : délibérations communautaire et municipale (1976), plan masse et plan de détail du centre au 1/1250 <sup>e</sup> (1975), plan de zonage de détail (1976), dispositions applicables aux différentes zones (s.d.), correspondance (1975-1977).	1975-1977, s.d.
043-045	Secteur nord-ouest.- groupe de travail.	1972-1974, 1976
043	Réunions : comptes rendus.	1972-1974

- 044-045   Élaboration des POS. 1974, 1976, s.d.
- 044       Limonest, lieu-dit « le Bois d'Ars » : note (s.d.),  
plan de zone de transfert du COS au 1/2000<sup>e</sup>  
(1974). 1974, s.d.
- 045       Saint Cyr au mont d'or, quartier de  
l'Indiennerie : délibérations communautaire et  
municipale (1976), note de présentation  
(1976), POS provisoire au 1/2000<sup>e</sup> (1976),  
dispositions applicables aux différentes zones  
(s.d.). 1976, s.d.

3350WM046-048 Schéma directeur d'aménagement et d'urbanisme (SDAU). 1970-1972, 1974-1975

- 046-047   Commission locale d'aménagement et d'urbanisme.
- 046       Désignation des représentants de la COURLY :  
délibérations communautaires (1970-1971, 1974), arrêtés  
préfectoraux (1970, 1972), correspondance (1971).  
1970-1972, 1974
- 047       Réunions : comptes rendus. 1971-1975
- 048       Groupe de travail, réunions : comptes rendus. 1972-1974

### ***Urbanisme commercial***

- 3350WM049   Schéma directeur d'urbanisme commercial : délibération communautaire, rapport. 1978
- 3350WM050   Commission des affaires économiques de commerce et de l'artisanat, création :  
délibération communautaire (1970), comptes rendus de réunions (1970-1973),  
pétition de l'union des travailleurs indépendants de Bron (1970), correspondance  
(1970). 1970-1973
- 3350WM051-055 Commission départementale de l'urbanisme commercial (CDUC), réunions :  
rapports d'instruction, notes, fiches analytiques, procès-verbaux de réunions,  
correspondance. 1980-1984
- 051       1980.
- 052       1981.
- 053       1982.

054 1983.

055 1984.

3350WM056-059 Centre commercial, implantation.

1975-1976, 1980-1982

056 Bron : rapports (1975-1976), notes (1976), correspondance (1975-1976).

1975-1976

057 Genay, transfert du centre Leclerc : fiches analytiques (s.d.), rapports d'instruction (1981-1982).

1981-1982, s.d.

058 La Tour de Salvagny : délibérations municipales (1980-1981), rapports d'instruction (1980), correspondance (1980-1981).

1980-1981

059 Vénissieux : fiche analytique (s.d.), rapports d'instruction (1981-1982).

1981-1982, s.d.

### ***Attribution de terrains***

3350WM060-072 Lots de terrain, attribution : procès-verbaux de réunions des comités, plans, rapports au comité, correspondance.

1972-1983

060 Généralités.

061 Bron.

062 Chassieu.

063 Condrieu.

064 Dardilly.

065 Genas.

066 Lyon 3e, Gare de la Part-Dieu.

067 Lyon 5e, ZH de Champvert.

068 Lyon 9e, ZAC de Saint-Rambert.

069 Meyzieu.

070 Saint-Genis-Laval.

071 Vaulx-en-Velin.

072 Vénissieux.

## **Plans de modernisation et d'équipement**

3350WM073-081	Vle Plan, préparation du programme de modernisation et d'équipement. 1969-1971
073	Commission locale : notes (1969), procès-verbaux de réunions (1970-1971), correspondance (1969-1970).  Nomination des membres de la COURLY : correspondance (1971). 1969-1971
074-081	Groupes de travail, réunions.
074	« Urbanisation » : comptes rendus de réunions, dossier sur la localisation des logements, recherche sur la cohérence des équipements primaires. 1970
075	« Voirie » : rapport au Conseil Général (1971), notes (s.d.). 1971, s.d.
076	« Assainissement » : rapports (1970), note (1971), comptes rendus de réunions (1971). 1970-1971
077	« Eau potable » : rapports (s.d.), prévisions de budget (1970), programmation des investissements annuels (1970), correspondance (1970). 1970, s.d.
078	« Constructions scolaires » : rapport préliminaire. s.d.
079	« Équipement sanitaire et social » : rapport (1970), esquisse de programmation (s.d.), rapports de l'ingénieur départemental (1970), comptes rendus de réunions (1970). 1970, s.d.
080	« Équipement sportif et socio-éducatif » : rapports (1971, s.d.), comptes rendus de réunions (1970). 1970-1971, s.d.
081	« Études financières » : comptes rendus d'activités (s.d.), notes (1970). 1970, s.d.
3350WM082	Vlle Plan, préparation du programme de modernisation et d'équipement : rapports (1975-s.d.), comptes rendus de réunions (1975). 1975, s.d.

## **Enquête**

- 3350WM083 Enquête sur le comportement d'achat des ménages, réalisation : convention (1981), plan de découpage des secteurs (s.d.), questionnaire (1981), résultats (1982) ; enquête de 1986 : livre de l'enquêteur, questionnaire.  
1981-1982, 1986
- 3350WM084 Enquête « retour au centre » dans l'agglomération lyonnaise, réalisation : délibération communautaire (1981), convention d'études (s.d.), rapport (1981), résultats (1981).  
1981, s.d.

## **Foncier**

- 3350WM085-086 Taxe locale d'équipement.  
1967-1974, 1977, 1984
- 085 Généralités : délibérations communautaires (1969-1976), notes (1968-1971), rapports (1968-1979), comptes rendus de réunions (1969), projet de loi d'orientation foncière et urbaine (1967), articles de presse (1966-1972), correspondance (1969-1970).  
1967-1972
- 086 Réclamations : correspondance.  
1968-1974, 1977, 1984
- 3350WM087-093 Zone d'aménagement différé.  
1964-1968, 1970, 1972-1976, 1979-1984
- 087 Suivi des opérations : comptes rendus de la commission d'urbanisme, comptes rendus de réunions de coordination, comptes rendus du bureau restreint, comptes rendus de l'assemblée des maires.  
1973
- 088-092 Projets de création.
- 088 Bron : arrêtés préfectoraux (1966-1968), délibération municipale (1973), plan de périmètre (1973), pétition de l'association de défense contre la ZAD (s.d.), vue aérienne en noir et blanc (s.d.), correspondance (1967-1973).  
1966-1968, 1973
- 089 Corbas : plan d'occupation des sols (s.d.), correspondance (1972-1973).  
1972-1973, s.d.
- 090 Est Lyonnais : délibération communautaire (1980), plan d'occupation des sols (1979), correspondance (1980).  
*Concerne Bron, Chassieu, Décines-Charpieu, Meyzieu, Saint-Priest.*  
1979-1980

- 091 Lyon 2e, quartier Mercière-Saint Antoine : arrêté ministériel (1966), délibérations municipales (1964, 1967, 1970), rapports (1970, 1976), plan de masse au 1/500e (1976), plan de situation au 1/20000e (s.d.), plan de délimitation au 1/500e (s.d.), planches d'enquête (s.d.), note explicative (1964), correspondance (1964-1976).  
1964-1967, 1970, 1976
- 092 Vénissieux : délibérations communautaire et municipale (1981-1982), plan de situation au 1/50000e (1982), procès-verbaux de réunion du groupe de travail du POS (1981), correspondance (1981-1982).  
1981-1982
- 093 Création : arrêté préfectoral, délibération communautaire, plan de périmètre, correspondance.  
*Les dossiers sont rangés dans l'ordre chronologique de création et concernent Bron, Caluire et Cuire, Champagne au mont d'or, Chassieu, Corbas, Dardilly, Décines-Charpieu, Ecully, Feyzin, Genay, Neuville sur Saône, Limonest, Lyon 1er, Lyon 3e, Lyon 4e, Lyon 5e, Lyon 7e, Lyon 9e, Marcy L'étoile, Meyzieu, Mions, Oullins, Pierre-Bénite, Rillieux la Pape, Saint-Fons, Saint-Genis-Laval, Saint-Priest, Vénissieux, Vernaison, Villeurbanne.*  
1974-1976, 1979-1984
- 3350WM094-096 Mise en demeure.  
1972-1976
- 094 Lyon 7e.- route de Vienne, affaire Pompes Deloule : correspondance.  
1972-1973
- 095 Villeurbanne.- avenue Roger Salengro, affaire Moyne-Bressand : certificat d'urbanisme (1973), correspondance (1973-1974).  
1973-1974
- 096 Sainte-Foy-lès-Lyon : dossiers de demande d'acquisition (1975), correspondance (1976).  
1975-1976

## **Voirie**

- 3350WM097 Desserte du sud-est lyonnais, aménagements à réaliser : rapport.  
1982
- 3350WM098 Liaison Tassin-la-demi-lune, Sainte-Foy-lès-Lyon, La Mulatière, réalisation : plans (1970), comptes rendus de réunions (1975), note, rapports, correspondance (1973, 1975, 1980-1981).  
1970, 1973, 1975, 1980-1981
- Raccordement de l'autoroute LY9 à la rocade de Sainte-Foy-lès-Lyon : plan synoptique au 1/5000e (1974), plan général au 1/2000e (1974), estimation sommaire, note.  
1974



## **Transport**

3350WM099-100 Réalisation d'une nouvelle ligne à très grande vitesse Paris/sud-est et artère de télécommunication à grande capacité.

1975

099 Plans d'urbanisme directeurs, modification : délibération communautaire, arrêté préfectoral.

*Concerne Cailloux sur Fontaines, Sathonay-Camp, Sathonay-Village et Rillieux-la-Pape.*

1975

100 Déclaration d'utilité publique, enquête préalable : plan de situation au 1/1500000<sup>e</sup>, notice explicative, plan des départements de l'Ain et du Rhône au 1/100000<sup>e</sup>, plans d'urbanisme directeurs des communes traversées, affiches.

1975

## COMMISSIONS

3350WM101-111 Commission départementale de l'urbanisme, réunions : procès-verbaux, ordre du jour.

1965, 1968-1982

101 1965, 1968-1970.

102 1971.

103 1972.

104 1975.

105 1976.

106 1977.

107 1978.

108 1979.

109 1980.

110 1981.

111 1982.

3350WM112-115 Commission municipale d'urbanisme, réunions : comptes rendus.

1959-1960, 1962-1968

112 1959-1960.

113 1962-1963.

114 1964-1965.

115 1966-1968.

3350WM116-120	Commission d'urbanisme de la Communauté Urbaine de Lyon, réunions : procès-verbaux.	1969-1983
116	1969-1970.	
117	1971-1972.	
118	1973-1975.	
119	1976-1977.	
120	1978-1979.	
120-1	1980-1983.	
3350WM121	Commission des grands ensembles, réunions : comptes rendus.	1969
3350WM122	Commission des sites, perspectives et paysages, réunions : arrêtés préfectoraux (1973-1974), comptes rendus (1974-1975), rapports (1974).	1973-1975
3350WM123	Commission de l'aménagement urbain, réunions : comptes rendus.	1983
3350WM124	Commission Habitat et Vie Sociale, réunions : comptes rendus.	1983
3350WM125	Commission régionale des opérations immobilières, de l'architecture et des espaces protégés, réunions : comptes rendus.	1975-1976

## OPÉRATIONS D'URBANISME

### **Secteur centre**

#### **Lyon 1<sup>er</sup>**

3350WM126-129	Ilot du Forez.	1966-1969, 1972, s.d.
126-128	Opérations expérimentales de restauration immobilière.	1967-1969, 1972, s.d.
126	Situation générale : comptes rendus semestriels d'activités (1967-1969), notice technique (1967), plan (s.d.), correspondance (1968).	
	Ravalement d'immeubles : correspondance (1968).	1967-1969

127 Convention : délibération municipale (1968), convention (1968), cahier des charges, notice technique, plans, correspondance.  
1967-1968

128 Clôture : fiche préliminaire (s.d.), rapport de clôture (s.d.), tableaux statistiques (1972).  
1972, s.d.

129 Opération de restauration immobilière par le PACT : étude sommaire du quartier (1967), plan de trésorerie (1966), notes (1967), plans (s.d.), documentation (1966), correspondance (1966-1967).  
1966-1967

3350WM130-133 Ilot Vieille Monnaie, résorption de l'habitat insalubre.

1974, 1979-1981, 1983

130 Aménagement : comptes rendus de réunions (1974), notes (1974, 1979-1981, 1983), correspondance (1974, 1980-1981).  
1974, 1979-1981, 1983

131 Délimitation du périmètre : délibération communautaire, arrêté préfectoral.  
1980

132 Déclaration d'utilité publique, demande : note de présentation, plan des immeubles à exproprier, fiche d'estimation, plan de relogement.  
1981

133 Subventions, demande : état récapitulatif des dépenses et recettes, bilan détaillé.  
1981

3350WM134-138 Quartier Martinière-Tolozan.

1966-1970, 1974, 1976

134 Aménagement : compte rendu de réunion (1967), notes (1966-1967), plans (1966), correspondance (1966-1968).  
1966-1968

135-138 ZAC, création.  
1967, 1969-1970, 1974, 1976

135 Études générales : délibération communautaire (1969), convention (1970), plan de périmètre d'étude au 1/2000e (1967), correspondance (1969).  
1967, 1969-1970

136 Études détaillées : délibération communautaire, convention.  
1974

137 Acquisitions d'opportunité : délibération communautaire, convention.  
1974

Avenant : délibération communautaire, avenant. 1976

138 PAZ : règlement, plan au 1/500e. 1974

## Lyon 2<sup>eme</sup>

3350WM139-145 Quartier d'Ainay, opération de restauration immobilière.  
1969-1970, 1972, 1974-1977, 1979-1982

139-140 Première tranche des travaux. 1972, 1976, s.d.

139 Délimitation du périmètre : délibération communautaire (1972), tableaux statistiques (s.d.), rapport (1976), plan (s.d.), correspondance (1972). 1972, 1976, s.d.

140 Convention entre la COURLY et l'ARIM, projet : délibération communautaire, convention. 1972

141 Deuxième tranche des travaux : dossier opérationnel (s.d.), liste des immeubles inclus dans le périmètre (s.d.), correspondance (1973-1976). 1973-1976, s.d.

142-145 ARIM. 1969-1970, 1972, 1974-1975, 1977, 1979-1982

142 Étude immobilière et sociale : convention avec la Fédération nationale des centres PACT, plans, rapport (s.d.). 1970, s.d.

143 Proposition de restauration : délibération communautaire (1970), procès-verbal de la commission d'urbanisme (1970), correspondance (1969-1970). 1969-1970

144 Rapports d'activités. 1972, 1974-1975, 1977

145 Groupe de réflexion, réunions : comptes rendus. 1979-1982

3350WM146-149 Quartier Mercière.

146-147 Quartier Mercière Sud, rénovation urbaine.

146 Projet de Pierre Bourdeix : rapport (s.d.), planches d'enquête (1963), correspondance (1964-1966). 1963-1966

147 Projet Marot : plan masse, correspondance. 1967

- 148 Cour des Antonins, aménagement : plan de situation au 1/1000e, plan général d'aménagement, devis descriptif et estimatif.  
1976
- 149 Rue Mercière entre la place d'Albon et la rue Grenette, rénovation : procès-verbaux de réunions (1965), rapport (1964), plans (1964).  
1964-1965

### Lyon 3<sup>eme</sup>

- 3350WM150 Part-Dieu.- infrastructure de l'opération, avant-projet : mémoire explicatif (1970), détail estimatif (1970), plan de masse au 1/1000e (1970), plans topographiques au 1/500e (1970), dossier additif (1971).  
1970-1971
- 3350WM151-157 Quartier Saxe – Paul Bert.  
1971-1977
- 151 Secteur Bonnel, Vendôme, Rancy, restructuration : procès-verbaux de réunions (1971), projet de statuts pour une association (s.d.), notes manuscrites (1971), correspondance (1971-1972).  
1971-1972, s.d.
- 152 Opération « Guillotière Nord », création de l'association « Moncey 72 » : procès-verbal de réunion (1972), articles de presse (1972-1973).  
1972-1973
- 153-156 ZAC, création.  
1973-1977
- 153 Situation générale : convention d'études (1975), procès verbaux de réunions (1974), vue aérienne en noir et blanc (1975), articles de presse (1973-1974), correspondance (1973-1976).  
1973-1976
- 154 Définition du périmètre : plan de périmètre au 1/1000e (1973), plan d'étude sur le bâti au 1/1000e (1974), correspondance (1973-1974).  
1973-1974
- 155 Comité populaire du quartier : rapports (1976, s.d.), étude statistique (s.d.), plans (1975), affiche, pétition (s.d.), correspondance (1975-1976).  
1975-1976, s.d.
- 156 Comité directeur, réunions : procès verbaux.  
1976-1977
- 157 ZAC, abandon de la procédure : comptes rendus de réunions (1975-1976), articles de presse (1976), correspondance (1975-1976).  
1975-1976
- Remboursement de la SOLER : correspondance.  
1976-1977

## Lyon 4<sup>eme</sup>

3350WM158 Croix-Rousse.- terrains de la gare de marchandise, transfert : convention d'études (1971), plan (1967), notes (1964-1965), correspondance (1964-1971).  
1964-1971

## Lyon 5<sup>eme</sup>

3350WM159-164 Rue des Farges, rénovation urbaine.  
1963-1971, 1973, 1975-1976, 1982

159 Convention d'études avec la SERL : délibération municipale (1965), convention (1965), rapport au conseil (1965), plan (s.d.), correspondance (1963-1967).  
1963-1967, s.d.

Avenant à la convention : délibération municipale (1966), avenant (1966), correspondance (1966-1968).  
1966-1968

160 Demande de subventions : délibération municipale (1967), correspondance (1968-1969)  
1967-1969

Dossier de demande : note d'information (1967), plan de situation (1965), plan de masse au 1/500e (1967), fiche statistique (1967).  
1965, 1967

161 Cessions de terrains : délibération communautaire, cahier des charges, plan de situation au 1/500e.  
1971

162 Dossier définitif de concession : délibération communautaire (1970), rapport de présentation (1970), convention (1971), documents financiers, plans (1967), correspondance (1970-1971).  
1967, 1970-1971

163 Fouilles archéologiques : correspondance.  
1973

164 Clôture de l'opération : délibération communautaire (1982), protocole de clôture (1982), état des surfaces avant et après rénovation (1975).  
1975, 1982

Bilan prévisionnel de liquidation : délibération communautaire (1975), bilans (1975-1976).  
1975-1976

3350WM165-171 Vieux-Lyon, sauvegarde et mise en valeur.  
1963, 1965-1972, 1977-1978, 1980-1983

165 Propositions d'aménagement de André Donzet : contrat (1965), règlement (s.d.), plans (1966), correspondance (1963, 1966-1969).  
1963, 1965-1969

166	GEP, réunions : comptes rendus.	1968-1970
167	DDE, réunions de coordination : comptes rendus.	1972
168	Commission nationale des secteurs sauvegardés, réunions : comptes rendus (1980), rapport (s.d.).	1980, s.d.
169	Commission locale du secteur sauvegardé, constitution : arrêté préfectoral (1978), délibération communautaire (1978), comptes rendus de réunions (s.d., 1982), plans (1983), correspondance (1977).	1977-1978, 1982-1983
170-171	Plan permanent de sauvegarde.	1971-1972, 1978, 1980-1982
170	Dossier définitif : rapport de présentation (1978), plans au 1/500e (1981), règlement (s.d.), annexes sanitaires (s.d.), tableau des servitudes d'utilité publique (s.d.), correspondance (1971-1972).	1971-1972, 1978, 1981, s.d.
171	Enquête publique : arrêté préfectoral (1981), délibération communautaire (1980), rapports de la commission d'enquête (1982).	1980-1982
3350WM172	Tribunal de Grande Instance, construction d'un bâtiment annexe : plans (1970), correspondance (1972-1973).	1970, 1972-1973
3350WM173-187ZH	de Champvert.	1959, 1963-1965, 1967-1977
173-179	Création.	1959, 1963-1965, 1967, 1969, 1971-1974
173	Convention d'études : délibération communautaire, convention	1964
174	Concession de l'aménagement à la SERL : délibération municipale (1965), traité de concession (1965), cahier des charges (1967), rapport de présentation (1965), notice technique (1965), plan de situation (1965), avant-projet sommaire (1965), plan masse (1964), rapports au comité (1967, 1971), correspondance (1965-1967).	1964-1965, 1967, 1971
175	Cessions de terrains : délibérations municipale (1965), article de presse (1965), correspondance (1965, 1967).	1965, 1967

176	Extension du périmètre : programmes d'urbanisme (1963-1964), correspondance (1959, 1963-1964).	1959, 1963-1964
177	Dossier définitif : notice explicative, plan de situation au 1/50000e, plan d'utilisation des sols au 1/1000e, documents estimatifs.	1969
	Actualisation du dossier : rapport de présentation, règlement, documents estimatifs d'infrastructure.	1972
178	PAZ : délibération communautaire (1972), compte-rendu de réunion (1973), plans (1972-1973), correspondance (1972-1973).	1972-1973
179	Bilan financier.	1972-1974
180	Installations sportives de la Rhodiaceta, aménagement : plans (1964), correspondance (1964-1965).	1964-1965
181	Passage de desserte du groupe scolaire Nord, création : convention de servitude de passage (s.d.), rapports (1970-1973), plan (1970), correspondance (1970-1973).	1970-1973, s.d.
182-187	Participation aux équipements généraux.	1968-1977
182	Secteur des Massues : projet de bilan prévisionnel (1968), rapports (1968), plans (1972), correspondance (1968).	1968, 1972
183	Construction d'un ensemble immobilier par la SACVL : convention (1968), correspondance (1968-1972).	1968-1972
184	Participation de la COURLY à la construction de logements sociaux : comptes rendus de réunions du bureau de Communauté (1975), correspondance (1975-1976).	1975-1976
185	Programmation d'un groupe scolaire : notes (1974), plans (s.d.), correspondance.	1974, s.d.
186	Construction d'un CES : plan masse au 1/500e (1976), correspondance (1977).	1976-1977
187	Construction d'un centre social : plan masse de principe au 1/1000e (1973), correspondance (1974-1975).	1973-1975



## Lyon 9<sup>eme</sup>

3350WM188	La Duchère, exploitation du chauffage collectif : contrat (1971), avenants (1973), rapports d'exploitation (1973), rapports technique et économique (1972-1974), procès verbaux de réunions (1971, 1973, 1976), notes (1971), correspondance (1971-1973).	1971-1974, 1976
3350WM189-197	Quartier de Saint-Rambert.	1963-1972
189	PUD : délibération municipale (1965), rapport au conseil municipal (1965), correspondance (1963-1965).	1963-1965
190-196	ZH, création.	1964-1971
190	Convention d'études avec la SERL : délibération municipale, convention, correspondance.	1964
191	Cession de terrains : délibération municipale, cahier des charges.	1965
192	Traité de concession : délibération municipale (1965), traité de concession (1965), rapport de présentation (1965), cahier des charges (1965), avant-projet sommaire (1965), plan de zonage au 1/2000e (s.d.), correspondance (1966).	1965-1966, s.d.
193	Schémas de principe : notice explicative (1965), plans (1965), correspondance (1965, 1967).	1965, 1967
194	Dossier définitif de l'opération : délibération communautaire (1969), notice explicative (1969), plan de situation au 1/20000e (1969), plan d'ensemble au 1/1000e (1968), correspondance (1967, 1969-1970).	1967-1970
195	Demande d'emprunt au FNAFU : délibération communautaire, rapport, fiche statistique, bilan prévisionnel, plan de situation, plan parcellaire, correspondance.	1970
196	Participation aux équipements généraux : délibérations communautaires (1971), conventions (1969-1971), plans (1971).	1969-1971
197	ZAC, dossier de réalisation : compte-rendu de réunion (1971), rapport (1971), correspondance (1970-1972).	1970-1972

## Villeurbanne

- 3350WM198 ZAC de la Croix-Luizet, convention d'études : délibération communautaire (1973), convention (1973), comptes rendus de réunions (1972-1973), plans (1972, 1974), correspondance (1972-1973).  
1972-1974

## Secteur Nord

3350WM199-200 Caluire-et-Cuire.

1964, 1970-1981

- 199 ZH de Montessuy, aménagement de la Montée de la Boucle : délibération communautaire (1970), convention (1972), cahier des charges de la concession (1964), plan de périmètre (1972), notes (1976), comptes rendus de réunions (1972-1973, 1976), correspondance (1971, 1976-1981).

1964, 1970-1973, 1976-1981

- 200 Liaison Rhône-Saône, mise en place de l'opération : délibération communautaire (1972), convention d'études (1972), comptes rendus de réunions (1973-1975), article de presse (1979), correspondance (1974).

1972-1975, 1979

Cession de terrains par la SNCF : extrait du plan parcellaire, correspondance.

1974

## Secteur Est

3350WM201-202 Aéroport de Lyon-Satolas.

1969, 1971-1976

- 201 Création : procès verbaux de réunions (1972, 1974), rapports, notes (1969), plan des zones d'exposition au bruit au 1/50000e (1973), articles de presse (1969, 1972-1973), correspondance (1969, 1971-1972).

1969, 1971-1974

- 202 Servitudes aéronautiques : rapport (1973), plan d'ensemble au 1/50000e (1971), plans partiels au 1/20000e, notice explicative (1971-1976), correspondance (1973).

1971-1976

## Bron

- 3350WM203 Lotissement « Plein Ciel ».- Avenue Pierre Brossolette, réalisation : plan au 1/1000<sup>e</sup> (s.d.), notes (1973), correspondance (1972-1973).

1972-1973, s.d.

## 3350WM204-208 Schéma de secteur d'aménagement et d'urbanisme.

1969-1970, 1972-1978, 1981-1982

- 204 Commission locale d'aménagement et d'urbanisme, réunions : délibération communautaire (1977), arrêtés préfectoraux (1976-1977), comptes rendus (1976-1978, 1981).  
1976-1978, 1981
- 205 Élaboration du dossier : délibération communautaire (1981) arrêté préfectoral (1976), plans (1976), rapport de présentation (1981), correspondance (1981-1982).  
1976, 1981-1982
- 206-208 Aéroport, utilisation du site.  
1969-1970, 1972-1976, s.d.
- 206 Généralités : notes (1976, s.d.), plans d'ensemble au 1/5000e (1969-1970, s.d.), plan des zones d'exposition au bruit au 1/20000e (s.d.), correspondance (1972, 1975).  
1969-1970, 1972, 1975-1976
- 207 Avant-projet de plan de masse : plan de situation au 1/200000e (s.d.), plan d'implantation au 1/10000e (1974), plan des dégagements au 1/20000e (1974), plan d'exposition au bruit des aéronefs (1976), mémoire explicatif (1974), correspondance (1976).  
1974, 1976, s.d.
- Servitudes aéronautiques : note d'information (1975), plan d'ensemble au 1/50000e (1972-1973), plan partiel au 1/20000e (1972-1973), plan de détails au 1/10000e, notice explicative.  
1972-1973, 1975
- 208 Transfert de l'aéroport à Satolas, reconversion du site : délibérations municipales (1969, 1972-1973, 1975), note de synthèse (1970), comptes rendus de réunions (1970, 1972, 1974-1975), notes (1970), correspondance (1970, 1974-1975).  
1969-1970, 1972-1975

### **Bron, Chassieu, Saint-Priest**

- 3350WM209 Centre routier régional, implantation : délibération communautaire (1983), étude préalable (1981), notes (1980-1981, 1983), comptes rendus de réunions (1983-1984), articles de presse (1983), correspondance (1979, 1982-1984).  
1979-1984

### **Chassieu, Genas, Saint-Priest**

- 3350WM210 Zone d'activités de l'est lyonnais, avant-projet général des équipements structurants : mémoire explicatif, plan de situation au 1/50000e, plan topographique au 1/50000e, plan des servitudes au 1/50000e, étude de circulation, documents estimatifs.  
1972

## Corbas

3350WM211 ZAC de Corbas Montmartin, création : délibération communautaire (1975), arrêté préfectoral (1976), procès-verbal de réunion (1976), correspondance (1976).  
1975-1976

Dossier de création – réalisation : note de présentation (1975), plan de situation au 1/25000e (1975), bilan prévisionnel (1975), plans des servitudes (1973), PAZ (1975), règlement du PAZ (1975), statuts de l'association syndicale (s.d.), annexes techniques (1975).

1973, 1975, s.d.

## Meyzieu

3350WM212 ZAC « Le hameau du Villardier », réalisation : délibération municipale (1973), convention (1974), règlement du PAZ (s.d.), PAZ au 1/1000e (s.d.), plan de délimitation au 1/1000e (s.d.), comptes rendus de réunions (1972), rapports (s.d.), correspondance (1972-1974).

1972-1974, s.d.

## Saint-Fons

3350WM213 Rénovation urbaine, projet : rapport général, plans.

1970

## Vaulx-en-Velin

3350WM214 Droit de préemption, exercice : correspondance.

1969-1970, 1973

## Pierre-Bénite

3350WM215-221 ZAC du Perron, création.

1966-1973

215 Convention d'études : délibération municipale (1966), convention (1968).

1966, 1968

216 Mise en place de l'opération : étude (1972), plan des acquisitions au 1/2000e (1971), plan de situation au 1/25000e (1970), PAZ au 1/2000e (1971), plan de masse au 1/2000e (1972), bilans prévisionnels (1972), notes (1969-1970 ; 1972-1973), comptes rendus de réunions (1971, 1973), correspondance (1969-1973).

1969-1973

217 ZH du Petit Perron, examen du dossier-programme par le FDES : plan de situation au 1/50000e (s.d.), plan de masse au 1/5000e (1967), délibération municipale (1966), rapport d'ensemble (1967), programme général et échancier des logements et des équipements (1967).

1966-1967, s.d.

218-221	Participation aux équipements généraux.	1969-1973
218	Coopérative d'achats des pharmaciens de Lyon : délibération communautaire (1973), convention (1973), correspondance (1972-1973).	1972-1973
219	Société Carrot : convention (1969), correspondance (1970).	1969-1970
220	André Gibelin : délibération communautaire, convention.	1971
221	Pierre Phily : délibération communautaire (1971), convention (1972).	1971-1972

### **Ecully**

3350WM222 Agence régionale IBM, construction : délibérations communautaires (1973-1974), conventions (1973, s.d.), programme général (1973), mémoire explicatif (s.d.), avant-projet (s.d.), plan des réseaux existants au 1/200e (s.d.), comptes rendus de réunions (1972-1973), correspondance (1972-1974).  
1972-1974, s.d.

3350WM223-225 Centre commercial Carrefour, projet d'implantation.  
1970-1973, 1975-1976

223 Permis de construire, contentieux : expédition du jugement (1972), comptes rendus de réunions (1971-1972).  
1971-1972

224 Exonération de TLE : délibération communautaire (1972), arrêté préfectoral (1972), notes (1971), correspondance (1970-1972).  
1970-1972

225 Voirie d'accès, aménagement : arrêté préfectoral (1972), comptes rendus de réunions (1975-1976), plans (1973, 1976), correspondance (1972, 1976).  
1972-1973, 1975-1976

### **Marcy-L'étoile**

3350WM226 Domaine de Lacroix-Laval, aménagement : délibérations municipales (1983), études (1977, 1982), schémas de principe au 1/2000e (1978), correspondance (1977-1979).  
1977-1979, 1982-1983

## Monts d'or

3350WM227-231 Aménagement et sauvegarde des Monts d'or.

1970, 1972-1976, s.d.

- |     |   |                 |
|-----|---|-----------------|
| 227 | Situation générale : rapport (1970), procès verbaux de réunions (1970, 1972), notes (1972).   | 1970, 1972      |
| 228 | Syndicat mixte, création : délibération communautaire (1972), projet de statuts (1975), rapports (1972), comptes rendus de réunions (1972, 1975), articles de presse (1972-1974), correspondance (1972-1973, 1975). | 1972-1975       |
| 229 | Association des Amis des Monts d'Or : projets de POS (s.d., 1974), notes (s.d., 1975), articles de presse (1973-1974), correspondance (1974, 1976).   | 1973-1976, s.d. |
| 230 | Projet de construction de l'autoroute LY7 : notes (1976), correspondance (1975-1976).   | 1975-1976       |
| 231 | POS de Poleymieux au mont d'or, remise en question : correspondance.  | 1974            |

## Hors Courly

### Lissieu

- |           |  |           |
|-----------|--|-----------|
| 3350WM232 | ZAC du domaine du Bois Dieu : rapport de présentation (s.d.), plan de situation au 1/25000e (1973), PAZ au 1/2000e (1973), règlement du PAZ (s.d.), convention (s.d.), plan parcellaire au 1/1000e (1973). | 1973, s.d |
|-----------|--|-----------|

# SERVICE DES ACTIVITÉS ÉCONOMIQUES ET CONCESSIONS 1966-1989

## FONCTIONNEMENT DU SERVICE

### ***Gestion interne***

3350WM233 ICARE, réorganisation des services d'urbanisme : note d'utilisation (1975), études (1973, 1975), comptes rendus de réunions (1977), correspondance (1973-1974).  
1973-1975, 1977

3350WM234 Comptes rendus à la collectivité.  
1981-1983

### ***Relations avec des organismes extérieurs***

3350WM235 Agence d'urbanisme : rapports d'activités.  
1979-1981, 1983

3350WM236-248SERL.  
1977-1988

236 Commission des travaux, réunions : comptes rendus.  
1982-1984

237-248 Conseil d'administration : procès verbaux, comptes rendus, rapports.  
1977-1988

237 1977.

238 1978.

239 1979.

240 1980.

241 1981.

242 1982.

243 1983.

244 1984.

245 1985.

246 1986.

247 1987.

## COMPÉTENCES DU SERVICE

**Planification urbaine**

3350WM249-252 Plan d'urbanisme directeur complémentaire de Lyon.

1969-1971

249 Dossier général : rapport, liste des opérations, règlement, note sommaire relative à l'assainissement.

1969

250 Enquête publique : rapports du commissaire-enquêteur (1970), correspondance (1969-1970).

1969-1970

251-252 Modifications du dossier général.

1970-1971

251 Première modification : certificat d'affichage, arrêté préfectoral, liste des opérations, règlement.

1970

252 Deuxième modification : arrêté préfectoral, plans, liste des opérations, notes sommaires relatives à l'alimentation en eau et à l'assainissement.

1971

3350WM253 SDAU de l'agglomération lyonnaise, élaboration : études (1974), comptes rendus à la CLAU (1974-1975), rapports des conclusions de la CLAU (1976), dossier de présentation de l'étape intermédiaire (1975), articles de presse (1972), correspondance (1974).

1972, 1974-1976

3350WM254 ZAC, programmation : guide (s.d.), synthèses, rapports (1980), tableaux statistiques (1975), correspondance (1975, 1980).

1975, 1980

3350WM255-258 Classement des voies privées.

1968-1969, 1971-1974, 1979

255 Bron : liste des voies privées (s.d.), état général des voies privées (1973), délibérations municipales (1968-1969), note, rapport (1973), correspondance (1973-1974).

1968-1969, 1973-1974

256 Bron.- lotissement « le Parilly », association syndicale : délibération communautaire (1972), compte-rendu de réunion de travail (1971), procès-verbal de réunion du bureau (1972), correspondance (1971-1972).

1971-1972



257	Vénissieux, ZUP des Minguettes : compte-rendu de réunion du bureau (1979), procès-verbal de réunion (1974).	1974, 1979
258	Demande de classement : état récapitulatif.	1973

### ***Plans de modernisation et d'équipement***

3350WM259	Vle Plan, programme de modernisation et d'équipement : rapports de synthèse, tableaux récapitulatifs (1969, 1971), compte-rendu de la commission locale (1971), compte-rendu d'activités du groupe de travail (s.d.), notes (1970).	1969-1971, s.d.
3350WM260	Vlle Plan, dossier d'agglomération concernant les transports urbains : rapport général, tome I et tome II.	1975

#### COMMISSIONS

3350WM261	Commission municipale d'urbanisme, réunions : comptes rendus.	1963-1967
3350WM262	Commission permanente de l'habitat social de l'agglomération lyonnaise, réunions : procès verbaux.	1982-1983

#### OPÉRATIONS D'URBANISME

### ***Secteur centre***

#### **Lyon 1<sup>er</sup>**

3350WM263-267	OPAH Martinière-Tolozan.	1976-1983
263	Situation générale : bilans d'activités (1979-1980), comptes rendus de réunions (1976-1977), comptes rendus du groupe de direction (1977-1982).	1976-1982
264	Convention d'opérateur d'études et de réalisation : délibération communautaire (1976), convention (1976), avenant (1977).	1976-1977
265	Convention de concession : traité de concession (1976), cahier des charges, convention cadre entre la SERL, HLM et COURLY (1976), correspondance (1977).	1976-1977

266	Convention de coordination : délibération communautaire (1977), convention (1977), avenants (1980, 1983).	1977, 1980, 1983
267	Convention d'opération : délibération municipale (1977), convention (1978), avenants (1979-1980).	1977-1980
3350WM268-275OPAH Martinière-Tolozan.- Pentès de la Croix-Rousse.		1976-1985
268	Situation générale : bulletin d'information SERL Informations (s.d., 1979), CRAC (1980-1985).	S.d., 1979-1985
269-270	ZAD.	1976-1979, 1983
269	Situation générale : délibération communautaire (1976), liste du patrimoine de la Communauté urbaine, plans (1983).	1976, 1983
270	Immeubles préemptés par la COURLY, restauration : délibération communautaire, convention avec la SERL.	1977
	Rue Leynaud : arrêté du maire, correspondance.	1979
	Rue Saint-Polycarpe : convention (1978), correspondance (1977-1978).	1977-1978
	Rue de l'Annonciade : correspondance.	1978
	Rue Désirée : correspondance.	1978
	Rue du Griffon : plans (1977), correspondance (1979).	1977-1979
	Rue Saint-Claude : projet d'aménagement, plans (1978), correspondance (1978-1979).	1978-1979
	Rue Terraille : plans, correspondance.	1979
271	Études préalables : délibération communautaire (1976), convention (1976), synthèse (1977).	1976-1977
272	Convention de coordination opérationnelle : délibération communautaire, convention.	1983

273	Études de réalisation : délibération communautaire (1978), convention (1978), plans (1978), correspondance (1979).	1978-1979
274	Convention d'opération : délibération communautaire (1981), convention (1981), avenants (1982-1983, 1985).	1981
275	Modification : délibération communautaire, convention, correspondance.	1981
3350WM276	Quartier Tolozan, restauration immobilière : note sommaire, plan de situation au 1/10000e.	1975
3350WM277	Place Tolozan, restauration de façades : acte d'engagement, CCAP, décompte général et définitif des études exécutées, CCTP, procès-verbal des opérations préalables à la réception.	1980-1984
3350WM278	Rue Saint –Polycarpe, restauration immobilière : descriptif-estimatif des lots, plans.	1977
3350WM279	Rue René Leynaud, restauration immobilière : note de présentation, plans.	S.d.
3350WM280	Rue Terraille, démolition : acte d'engagement (1979), CCAP, convention de relogement (1979-1981), décompte général et définitif des études exécutées (1984).	1979-1981, 1984
3350WM281	Rue Terme, démolition : acte d'engagement (1978), décompte général et définitif des études exécutées (1979), procès-verbal des opération préalables à la réception (1978).	1978-1979
3350WM282-283	Rue de Lorette.	1980, 1982, 1984
282	Aménagement, dossier d'avant-projet sommaire : note justificative, devis quantitatif-estimatif, plan, délibération communautaire.	1980
283	Travaux de démolition : plans (1980), marché d'ingénierie (1980), certificat d'acquisition (1980), acte d'engagement (1980), CCTP (1980), avenant (1982), décompte général et définitif des études exécutées (1984).	1980, 1982, 1984

3350WM284-285Rue Bouteille.

- 284 Travaux confortatifs : acte d'engagement (1977), décompte général et définitif des études exécutées (1979), procès-verbal des opérations préalables à la réception (1978).  
1977-1979
- 285 Études de réalisation du secteur rue Bouteille, rue de la Vieille : note de synthèse, plan de masse au 1/500e, plan de réhabilitation au 1/500e, rapport d'études et de synthèse.  
1978

3350WM286-291Place Louis Pradel.

- 1978-1982, 1984
- 286 Aménagement du parking.- travaux d'assainissement et d'eau : délibération communautaire (1979), convention (1979), actes d'engagement (1978-1979), avenant (1979), CCAP, CCTP, décompte général et définitif des études exécutées (1980, 1984), procès verbaux des opérations préalables à la réception (1979-1980).  
1978-1980, 1984
- 287-288 Première tranche des travaux d'aménagement.  
1979, 1981, 1984
- 287 Approbation de la convention : délibérations communautaire et municipale, convention.  
1979
- 288 Marché d'ingénierie et d'architecture : acte d'engagement (1981), CCAP, décompte général et définitif des études exécutées (1984).  
1981, 1984
- 289-291 Deuxième tranche des travaux d'aménagement.  
1981-1982, 1984
- 289 Approbation de l'avant-projet sommaire : délibération communautaire, rapports.  
1981
- 290 Marché d'ingénierie et d'architecture : acte d'engagement (1982), CCAP, décompte général et définitif des études exécutées (1984).  
1982, 1984
- 291 Rue Désirée, aménagement piétonnier : acte d'engagement (1982), CCAP, CCTP, devis estimatif, procès-verbal des opérations préalables à la réception (1982), décompte général et définitif des études exécutées (1984).  
1982, 1984

3350WM292-294ZAC du Bourg Saint-Vincent.

1981, 1984, s.d.

292 Dossier de création : rapport de présentation (s.d.), plan de situation au 1/2000e (1981), plan de périmètre au 1/500e (1981), étude d'impact (1981).

1981, s.d.

293 Dossier de réalisation : plan de situation au 1/2000e, PAZ au 1/500e, règlement du PAZ, dossiers sur les éléments physiques, financiers et administratifs.

1981

294 Révision du dossier de réalisation : note de présentation, plan de situation au 1/2000e, plan de délimitation au 1/500e, dossiers d'options d'urbanisme et d'options techniques et financières, conventions, dossier préalable à la DUP.

1984

## Lyon 2<sup>ème</sup>

3350WM295-302Quartier d'Ainay.

1977-1983, s.d.

295 Lyon Presqu'île, opération de réhabilitation et d'amélioration de l'habitat : rapport (1982), convention d'animation (s.d.), étude d'un programme pour la presqu'île (1983), rapport d'activités (1983).

1982-1983, s.d.

296 Opération de réhabilitation d'Ainay, bilan : rapport (s.d.), synthèse (1979).

1979, s.d.

297-299 OPAH Ainay II.

1977-1981

297 Convention de réalisation : délibération communautaire (1977), convention d'études préalables (1977), convention de réalisation (1977), avenant (s.d.).

1977, s.d.

298 Convention d'opération : convention (1977), annexes à la convention, avenants (1977, 1980).

1977, 1980

299 Bilans d'activités : annuel (1978), final (1978-1981).

1978-1981

300-302 OPAH Ainay III.

1977, 1979, 1981-1982

300 Convention d'études de réalisation : convention (1977), rapport (1979).

1977, 1979

301 Installation d'ascenseurs : avenant (1982), délibération communautaire (1982), correspondance (1981).

1981-1982

- 3350WM303-307 Place des Cordeliers.- restauration de l'immeuble des Galeries Lafayette, concours.  
1979, 1984-1987, s.d.
- 303 Projet de l'entreprise Pitance : plans, devis descriptif, programme.  
S.d.
- 304 Projet de l'entreprise des Nouveaux Constructeurs : dossier de présentation, plans.  
1985
- 305 Projet de l'entreprise UTEI Carrot, Chevalier : notice d'introduction, notice de présentation, notice descriptive, dossier administratif et juridique, dossier financier, plans.  
1985
- 306 Projet de la société Hôtels Méridien : dossier de présentation (s.d.), étude des projections financières (1985), compte-rendu de la visite de l'immeuble (1985), articles de presse (1984-1986), correspondance (1985).  
1984-1986, s.d.
- 307 Projet de Charles Delfante : notes de présentation (1984-1985), études de faisabilité (1987), plan de situation générale, plan de périmètre de la DUP au 1/500e (1979), dossier technique (1979).  
1979, 1984-1985, 1987
- 3350WM308-319 Quartier Mercière – Saint-Antoine, rénovation urbaine.  
1967, 1970-1976, 1978, 1985
- 308 Transfert de compétence : correspondance.  
1970-1971
- 309 Projet Pelanjon : compte-rendu de réunion (1972), note (1972), plans (1972-1973), correspondance (1973).  
1972-1973
- 310 Opération « Mercière-Jacobins » : scénario de développement.  
1978
- 311 Zone Nord, approbation de la convention définitive : délibération municipale, convention, cahier des charges.  
1967
- 312-319 Zone Sud.  
1971-1976, 1985, s.d.
- 312 Plans de masse au 1/500e.  
1971
- 313 Ilots 21 bis et 22, restauration d'immeubles : notice explicative, programme des travaux, plan de délimitation, arrêté préfectoral, correspondance.  
1973

Convention d'exécution : délibération communautaire (1973), convention (1973), plan de masse (1975), correspondance (1973, 1975).

1973, 1975

Délimitation du périmètre : délibération communautaire (1972), notice explicative (s.d.), plan de situation au 1/25000e (1972), plan de délimitation au 1/500e (1972).

1972, s.d.

314-318 Ilot 24.

1971-1976, 1985

314 Situation générale : plans (1975), rappel chronologique des décisions (s.d.), articles de presse (1985), correspondance (1971-1976).

1971-1976, 1985

315 Délimitation de l'opération : mémoire explicatif (s.d.), plan de situation au 1/10000e (1976), plan général au 1/500e (1976), état prévisionnel des dépenses et recettes (1976), correspondance (1976).

1976, s.d.

316 Dossier d'exécution : numérotation des îlots, plan de délimitation, plan de masse général, mémoire explicatif, convention, cahier des charges.

1975

317 Modification du dossier d'exécution : numérotation des îlots, plan de délimitation au 1/500e, plan de situation au 1/10000e, plan d'état actuel au 1/500e, plan d'implantation au 1/200e, mémoire explicatif, convention, cahier des charges.

1976

318 DUP : numérotation des îlots, mémoire explicatif, plan de situation au 1/10000e, plan général des travaux au 1/500e.

1975

319 Ilots 24, 24 bis et 25 : correspondance.

1975

Dossier d'exécution : plans, mémoire explicatif, convention, cahier des charges.

1971

### Lyon 3<sup>eme</sup>

3350WM320 ZAC du Dauphiné, élaboration du dossier de création-réalisation : règlement de PAZ (1985), PAZ (1984-1985), étude d'impact, plan de situation, plan de délimitation.

1984-1985

- 321-322 Création de la ZAC.  
1971, 1973-1982, 1984-1986
- 321 Situation générale : comptes rendus des commissions d'urbanisme, des finances et travaux (1976), organigramme de l'opération (s.d.), comptes rendus du bureau de Communauté (1976), CRAC (1980-1982), articles de presse (1984-1986), publications (1976-1982), rapports (1971, 1973-1975).  
1971, 1973-1982, 1984-1986
- 322 Convention d'études avec la SERL : délibération communautaire (1973), convention (1973), procès verbaux de réunions du bureau, plan de périmètre au 1/10000e (1973), rapports (1973-1974), correspondance (1974).  
1973-1974
- 323 Projet d'une gare nouvelle, dossier de la SNCF : notice (s.d.), plan de situation au 1/25000e (1976), schéma d'ensemble (1976), plan de la gare au 1/1000e (1976), plan de masse au 1/2000e (1976), détail estimatif (s.d.).  
1976, s.d.
- 324-326 Voirie.  
1976, 1978-1979, 1981-1983
- 324 Dessertes de la gare : plans.  
1976
- 325 Parkings et circulation piétonnes : notes élaborées par la SERL (1982), convention entre la SNCF et la SERL (1983).  
1982-1983
- 326 Prolongement des rues Bonnel et Servient : délibération communautaire (1981), convention (1981), plans (s.d.), notice explicative (s.d.), correspondance (1978-1979).  
1978-1979, 1981, s.d.
- 327 Clôture de la ZAC : plan d'ensemble au 1/500e, autres plans.  
1984
- 3350WM328 Cité judiciaire, demande de DUP : notice explicative, plan de situation générale, périmètre de DUP au 1/50e, dossier technique.  
1979

**Lyon 4<sup>eme</sup>**

- 3350WM329 Place Godien, réhabilitation d'un immeuble : note de présentation (1983), plans d'état des lieux (1980), plans d'avant-projet (1980), notice descriptive et estimation sommaire (1983), rapport sur la structure (1983).  
1980, 1983



## Lyon 6<sup>eme</sup>

3350WM330 ZAC Gare des Brotteaux, dossier de création-réalisation : plan de situation, plan de délimitation, rapport de présentation, étude d'impact, notices annexes, convention (1985), programme des équipements publics, dossier sur le stationnement des véhicules, PAZ, bilan prévisionnel.  
1985, s.d.

3350WM331-336 Quai Achille Lignon, réaménagement.  
1983-1987, s.d.

331 Réflexion : études, notes.  
1983-1985

332 Études préalables et sommaire : plaquette (1983), rapport (s.d.), étude préliminaire (1983).  
1983, s.d.

333 Groupe de travail, réunions : comptes rendus.  
1984-1987

334 Conseil de compétence, création : comptes rendus de réunions, correspondance.  
1987

335 Désignation d'un architecte-urbaniste coordonnateur : propositions des candidats, rapport de la commission technique au jury.  
1985

Consultation du jury : règlement, notes, rapport au maire de Lyon, correspondance.  
1985

336 SEM, création : statuts (s.d.), note (1986).  
1986, s.d.

## Lyon 7<sup>eme</sup>

3350WM337-347 Quartier de Gerland.  
1968-1969, 1972, 1981-1986

337-345 ZAC Quartier central, création.  
1968-1969, 1972, 1981-1985

337 Achat de terrains militaires : procès verbaux de réunions (1968-1969), plan de masse (1968), correspondance (1969).  
1968-1969

338 Études préalables : délibération communautaire (1972), conventions (1972), rapport au conseil (s.d.).  
1972, s.d.

- 339 Enquête publique préalable : rapport au commissaire enquêteur, arrêté préfectoral, certificat d'affichage, correspondance.  
1982
- 340 Études pour l'établissement du PAZ : délibération communautaire, rapport au conseil, convention.  
1982
- 341 Dossier de création-réalisation : délibérations municipale et communautaire, rapport au conseil municipal et de communauté.  
1982
- 342 Schéma général d'aménagement : délibération communautaire (1982), rapports (1982), plans (s.d.), schéma d'organisation et d'aménagement (1982).  
1982, s.d.
- 343 Groupe de direction technique, réunions : comptes rendus.  
1981-1983
- 344 Documentation : rapports, notes, articles de presse, plans.  
*Concerne le quartier de Gerland en général, les abattoirs, l'ENS, le pôle scientifique et technique, le parc d'artillerie et la ZAC quartier central.*  
1982-1985
- 345 Promotion du quartier : documents en anglais (s.d.), notes manuscrites (s.d.), articles de presse (1985).  
1985, s.d.
- Recherche de logo : dessins (s.d.), rapports (1984).  
1984, s.d.
- 346-347 Construction de la Maison de l'Eau, concours d'architecture.  
1986, s.d.
- 346 Généralités : rapports, fiches d'analyse.  
S.d.
- 347 Dossiers de candidatures.  
1986
- 3350WM348-349 Quartier Guillotière-Moncey, restructuration du quartier.  
1981-1982
- 348 Convention d'études et d'actions préopérationnelles : délibération communautaire, convention, correspondance.  
1981
- 349 Convention d'études de réalisation : délibération communautaire, convention, correspondance.  
1982

3350WM350 Quartier Guillotière.- secteur Madeleine Gryphe, création d'une OPAH : convention d'équipe opérationnelle, convention d'opération. 1983

Dossier d'étude de réalisation : étude de réalisation, étude de faisabilité, étude préalable sur l'îlot 1. 1983

### **Lyon 8<sup>eme</sup>**

3350WM351 ZAC Les Jardins du Presbytère, création : plan de situation, plan de délimitation, PAZ, plan d'orientation, plan de la zone d'aménagement du stationnement en sous-sol, plan de masse du réseau. 1985

Dossier de création : rapport de présentation, plan de situation, plan de délimitation. 1985

### **Lyon 9<sup>eme</sup>**

3350WM352 ZAC du Charavay, DUP : notice explicative, plan de situation au 1/2000e, plan de délimitation au 1/500e, plan général des travaux au 1/500e, caractéristiques principales des ouvrages, appréciation sommaire des dépenses. 1985

3350WM353 ZAC Michel Berthet, restructuration : rapport de présentation, plan de situation, plan de délimitation, bilan prévisionnel, PAZ, règlement du PAZ, programme des travaux. 1985

### **Villeurbanne**

3350WM354 Cité Olivier de Serres, opération de destruction-relogement : rapport-bilan. 1983

3350WM355-362ZAC du Tonkin II. 1970-1971, 1973-1974, 1978-1979, 1981-1985

355 Institut régional d'administration, construction : délibération communautaire (1970), rapport (1974), correspondance (1971, 1974). 1970-1971, 1974

356 Réalisation d'un hôtel : correspondance. 1973-1974

357 Rénovation urbaine, demande de subventions pour la réalisation de programmes de logements sociaux : délibération communautaire. 1979

- Programme RAVEL : plan de situation, note de présentation, documents financiers, plan de masse.  
1978
- Programme LULLI : plan de situation, note de présentation, documents financiers, plan de masse.  
1978
- Programme BERLIOZ (Salamandre) : plan de situation, note de présentation, documents financiers, plan de masse.  
1978
- 358 Réalisation du parking Paul Verlaine : délibération communautaire (1985), notes de présentation (1984), plans (1984), correspondance (1983-1985).  
1983-1985
- 359-360 Construction de la maternelle n° 1.- avenue Dutrievoz.  
1981-1982, 1984
- 359 Première tranche des travaux : permis de construire (1981), procès verbaux de réception des travaux (1981), décomptes généraux et définitifs des études exécutées (1982).  
1981-1982
- Marché d'ingénierie et d'architecture : acte d'engagement, avenant (1981), CCAP, décompte général et définitif des études exécutées (1984).  
1981, 1984
- 360 Aménagement des abords : acte d'engagement (1981), quantitatif-estimatif (1981-1982), avenants (1982).  
1981-1982
- 361 Construction de la maternelle n° 2.- rue Henri Rolland, deuxième tranche des travaux : permis de construire (1981), procès verbaux de réception des travaux (1982), décompte général et définitif des études exécutées (1983).  
1981-1983
- Marché d'ingénierie et d'architecture : acte d'engagement, avenant, CCAP (1982), décompte général et définitif des études exécutées (1984).  
1982, 1984
- 362 Construction d'un collège, approbation du dossier d'avant-projet : délibération communautaire (1982), note de présentation, bilan prévisionnel (1982), convention de nationalisation (1983), compte-rendu de réunion (1984), correspondance (1982-1983).  
1982-1984

## Secteur Nord

### Caluire-et-Cuire

- 3350WM363 ZH de Montessuy, construction d'un groupe scolaire : arrêtés préfectoraux (1969), convention (1966).  
1966-1969
- 3350WM364-369 Quartier Saint-Clair.  
1967-1971, 1977-1979, 1982-1984
- 364 Restructuration du quartier : délibération communautaire (1970), convention d'études (1969), compte-rendu de réunion (1969), plans (1968), articles de presse (1978, 1984), comptes rendus de réunions du groupe de travail (1982-1984), correspondance (1967-1971).  
1967-1971, 1978, 1982-1984
- 365-369 OPAH.  
1977-1979, s.d.
- 365 Préconvention entre la COURLY, l'État et l'ANAH : délibération communautaire (1979), préconvention (s.d.), plans (1979).  
1979, s.d.
- 366 Études de réalisation : rapport de présentation (1979), plans (1979), comptes rendus du groupe de travail (1978-1979), convention (1979), traité de concession (1979), cahier des charges de concession (1979), dossiers par action (s.d.).  
1978-1979, s.d.
- 367 Études préalables : délibérations communautaires (1977-1978), convention (1978), étude, rapport (s.d.), bilan financier (1978), plan (1978).  
1977-1978, s.d.
- 368 Bureau de Recherches Géologiques et Minières (BRGM), marché négocié : délibération communautaire (1978), contrat (1977), devis-programme (1977), rapport (1978).  
1977-1978
- 369 Aménagement des Balmes : compte-rendu de réunion du bureau de Communauté, correspondance.  
1979
- 3350WM370-372 ZAC Saint-Clair, première tranche des travaux.  
1974-1977
- 370 Enquête préalable : plans de délimitation au 1/2000e, correspondance.  
1974
- 371 Études préalables : plan de situation au 1/50000e, plan de délimitation au 1/1000e, plans des installations.  
1975

- 372 Dossier de création : délibérations communautaire et municipale (1975), rapport de présentation (1975), tableau d'utilisation des sols (1975), documents financiers (1975), plans (1975), correspondance (1975-1977).  
1975-1977

### **Neuville sur Saône**

- 3350WM373-375 Rénovation du centre.  
1981-1983, s.d.
- 373 Groupe de travail, réunions : comptes rendus.  
1981-1982
- 374 Études préalables : note explicative du plan de référence, notice explicative des propositions d'intervention, rapport.  
S.d.
- 375 Études de réalisation : rapports de présentation (1982-1983), conventions (s.d.), plan (1982), bilans prévisionnels (1982).  
1982-1983, s.d.
- 3350WM376 Rue de la République, réhabilitation d'immeubles : fiche de renseignement (1982), plan de situation (s.d.), correspondance (1982).  
1982, s.d.
- 3350WM377 Ancienne mairie, réaménagement : contrat d'étude de valorisation du bâti (s.d.), projet d'aménagement de la Société Gerba (1982), plans, schémas, notes (s.d.).  
1982, s.d.

### **Rillieux la Pape**

- 3350WM378 Quartier des Allagniers, opération Banlieue Pilote : dossier de synthèse et de propositions, dossier « cohabitation ».  
s.d.

### **Secteur Est**

#### **Corbas**

- 3350WM379-382 ZAC des Epis-d'Or.  
1980-1981, 1984, 1986
- 379-381 Création.  
1980-1981, 1984
- 379 Dossier de création-réalisation : note de présentation, étude d'impact, plan de situation au 1/5000e, plan de délimitation au 1/2500e, convention, plan de zonage, règlement, plan de masse, délibérations communautaire et municipale.  
1980

- 380 Enquête publique : rapport du commissaire enquêteur, arrêté préfectoral, certificat d'affichage, correspondance. 1980
- 381 Réseaux d'eau et d'assainissement, réalisation : correspondance. 1981, 1984
- 382 Achèvement : délibération communautaire, avenant à la convention d'aménagement et d'équipement, certificat d'affichage, correspondance. 1986

### Décines

- 3350WM383 Opération Banlieue Pilote : avant-projet FIC (s.d.), dossier « Projet salle des fêtes » (s.d.), dossier « Présentation du quartier Prainet » (1981), correspondance (1981). 1981, s.d.

### Jonage

- 3350WM384-385ZAC du Ronsard, création. 1985
- 384 Dossier de création : rapport de présentation, étude d'impact, plan de situation au 1/5000e. 1985
- 385 Dossier de réalisation : rapport de présentation, convention, programme des équipements publics, plan parcellaire au 1/500e, PAZ au 1/500e, règlement. 1985

### Saint-Fons

- 3350WM386-395OPAH du Centre. 1975-1981, s.d.
- 386 Documentation : bulletin d'informations SERL Informations (s.d., 1979), plans (s.d.). s.d., 1979
- 387 Études préalables : délibération communautaire (1975), convention (1975), correspondance (1975-1976). 1975-1976
- 388 Études détaillées : délibération communautaire (1986), convention d'opérateur d'études (1976), avenant (1977), comptes rendus de réunions (1975-1977), correspondance (1976-1977). 1975-1977
- 389 Convention de coordination : délibération communautaire (1977), convention (1977), traité de concession (1977), cahier des charges de concession (1978), avenant (1980). 1977-1978, 1980

390	Convention de réalisation : délibération communautaire, convention.	1978
391	Convention d'opération : délibération communautaire (1977), convention (1978), avenants (1979-1981).	1977-1981
392	Première phase des travaux : comptes rendus de réunions (1977-1979), rapports (1977), plans (1977).	1977-1979
393	Enquête d'opinion publique, résultats : rapport.	1978
394	Acquisition de terrains SNCF : comptes rendus du groupe de direction, correspondance.	1978
395	Rue Anatole France, cession d'un immeuble à la SERL : plans d'état des lieux au 1/50e (1978), correspondance (1978-1979).	1978-1979

### **Saint-Priest, Bron, Parilly**

3350WM396-403ZAC.

		1970-1978
396-399	Projet proposé par ECOTEC.	1970-1973, 1976
396	Élaboration du dossier de création : compte-rendu de réunion (1970), rapport (1971), correspondance (1970).	1970-1971
397	Projet de convention d'aménagement et d'équipement : conventions, correspondance.	1971-1972
398	Dossier provisoire : plans de situation au 1/20000e (1971), plans parcellaires au 1/2500e (1970), POS au 1/5000e (1973), liste des équipements d'infrastructure (1971), bilan financier prévisionnel (1971).	1970-1971, 1973
399	Contentieux : notes.	1976
400	Coordination, réunions : comptes rendus.	1970-1971
401	Création : délibérations communautaire et municipale (1972-1973), arrêté préfectoral (1975), procès verbaux de la commission d'urbanisme (1972-1973), comptes rendus de réunions du bureau de Communauté (1971-1972), plan de périmètre au 1/5000e (1974), correspondance (1971-1975).	1971-1975



- 402 Transfert de la mission d'aménagement à la SERL : compte-rendu de réunion du bureau de Communauté (1977), correspondance (1975-1976).  
1975-1977
- 403 Projet de convention d'études : convention (1978), rapport d'analyse (s.d.), plans (1976), correspondance (1977-1978).  
1976-1978, s.d.

### Vaulx-en-Velin

3350WM404-421ZUP de la Grande Île.

- 1968-1970, 1975-1989
- 404-405 Création et réalisation.  
1968-1970, 1975-1986
- 404 Situation générale : plans parcellaires (1975-1982), CRAC (1978-1983), comptes rendus du groupe de direction (1975-1986).  
1975-1986
- 405 Dossier présenté au FDES : délibération communautaire (1970), dossier programme (1968), dossier bilan (1969).  
1968-1970
- 406-413 Aménagement.  
1982-1985, 1987, s.d.
- 406 Installation de la quatrième chaudière : délibération communautaire (1981), convention (1981-1982), protocoles (1982-1983), comptes rendus de réunions (1981-1982), notes, synthèses (1977-1982), plans (1981), correspondance (1981-1983).  
1977-1983
- 407-409 Opération « Banlieue 89 ».  
1983-1985, 1987, s.d.
- 407 Situation générale : délibérations communautaires et municipales, projet de convention d'études de réalisation, comptes rendus de réunions, notes de présentation, programmes, rapports, plans, correspondance.  
1983-1986
- 408 Mise à disposition de terrains appartenant à la COURLY : délibération communautaire, convention, courrier.  
1985-1987
- 409 Quartiers du Vernay Est, Salvatore Allende, La Thibaude, Les Verchères : programme d'urbanisation, protocole d'accord.  
S.d.

- 410 IKEA, implantation : notes manuscrites (1984), articles de presse (1985), correspondance (1983-1984).  
1983-1985
- 411 Quartier Les Aubépinés, ZH : notice explicative (s.d.), cahier des charges de cession de terrains (1970), règlement technique (1983), cahier des prescriptions architecturales (1983), correspondance (1983-1984).  
1970, 1983-1984, s.d.
- 412 Quartier de la Côte, « projet de quartier » : délibération municipale, rapports, études, correspondance.  
1984
- 413 Cité Tase : délibération communautaire (1983), rapports (1984), synthèse (1983), plans (1982-1984), correspondance (1984).  
1982-1984
- 414-415 Groupes scolaires, construction.  
1975, 1978
- 414 Federico Garcia Lorca, marché de travaux : bordereaux des travaux d'adaptation, calendrier d'exécution, cahier des prescriptions spéciales, plans, avenants.  
1975
- 415 École élémentaire Jean Jaurès, marché de travaux : actes d'engagement, CCTP, devis estimatifs des travaux, décompte général et définitif des études exécutées.  
1978
- 416 Plan de référence, élaboration : délibération municipale (1984), pré-rapport final (1984), documents de travail (s.d.), comptes rendus de réunions (1983-1984), correspondance (1982-1984).  
1982-1984, s.d.
- 417-421 Clôture.  
1982-1989, s.d.
- 417 Préparation : correspondance comptes rendus de réunions (1983-1988), protocoles (s.d.), rapports (1984).  
1983-1988
- 418 Conditions d'achèvement, négociation : délibération communautaire (1984), rapports (1985), correspondance (1983-1985).  
1983-1985
- 419 Terrains, cession : plans (1986-1987), correspondance (1984-1986).  
1984-1987
- Rues Foucaud et Dimitrov : concession (s.d.), correspondance (1985).  
1985, s.d.
- Propriété Sérindat : correspondance.  
1983, 1986

Place de la Nation : plan au 1/1000e (s.d.),  
correspondance (1982).

1982, s.d.

Terrains Les Barges : correspondance.

1983

Avenue d'Orcha et avenue du 8 mai 1945 :  
plans (1986-1987), pièces contractuelles (s.d.),  
correspondance (1985-1988).

1985-1988, s.d.

420 Terrains, cession de la SERL à la COURLY : plans (1985),  
convention (1987), correspondance (1985-1989).

1985-1989

421 Terrains, cession à la ville : traité de concession gratuite  
(1985), plan (s.d.), correspondance (1987).

1985, 1987, s.d.

### Vénissieux - Centre

3350WM422-428Rénovation urbaine.

1968-1972, 1974-1976, 1980, 1983

422 Transfert des compétences de la Ville de Lyon à la COURLY :  
délibérations municipales (1968-1969), convention d'études (1968),  
plan des références cadastrales au 1/1000e (1968).

1968-1969

423 Rénovation par la Société Anonyme de Construction de la Ville de  
Vénissieux (SACOVIV) : notice explicative (1968), notes, rapports  
(1969-1971), délibération communautaire (1970), comptes rendus de  
réunions (1969-1970), correspondance (1970-1971).

1968-1971

424 Transfert de la rénovation à la SERL : délibérations communautaires  
(1970-1971, 1974), compte-rendu de réunion (1974), correspondance  
(1974).

1970-1971, 1974

425 Affaire Dorne et Genevay : notes, rapports, correspondance.

1969-1970

426 Convention d'études : délibération communautaire (1971), convention  
(1971), correspondance (1972).

1971-1972

427 Études préalables : délibérations communautaires (1975, 1980, 1983),  
convention (1975), avenant (1983).

1975, 1980, 1983

428 Coordination, réunions : comptes rendus.

1975-1976

3350WM429-432ZAC.		1978-1980
429	Groupe de travail, réunions : comptes rendus.	1978-1979
430-431	Études préalables, rapports.	1978-1979
430	1978.	
431	1979.	
432	Études de réalisation : délibération communautaire (1980), convention (1980), correspondance (1979).	1979-1980

### **Vénissieux – ZUP des Minguettes**

#### *Historique de l'opération*

3350WM433	Construction : cahier des charges de cession de terrains.	1966
-----------	---	------

#### *Fonctionnement interne*

3350WM434	Commission d'urbanisme de Vénissieux, réunions : comptes rendus.	1980-1982
3350WM435-442	Équipe opérationnelle.	1979-1985
435-437	Coordination avec le secrétariat général de Vénissieux, réunions : comptes rendus.	1981-1985
435	1981-1982.	
436	1983.	
437	1984-1985.	
438	Organisation : rapports.	1979-1984
439	Programmation : rapports.	1983-1984
440-442	Bilans d'activités.	1982-1984
440	1982.	
441	1983.	
442	1984.	

3350WM443	Groupe de direction, réunions : comptes rendus.	1981-1982
3350WM444	Équipe de maîtrise d'œuvre, nouvelle organisation : rapport.	S.d.
3350WM445	Accueil d'un stagiaire : correspondance.	1982-1984, 1986

### *Documents d'urbanisme*

3350WM446	IXe Plan de développement économique, social et culturel, programme prioritaire d'exécution n° 10 : compte-rendu de réunion (1984), tableaux récapitulatifs (1984), dossiers par domaine (1984-1985). <i>Les domaines concernés sont : Habitat, Aménagement, Chauffage, Équipement, Transport, Scolaire, Formation professionnelle, Animation socio-éducative, Sécurité, Développement économique, contrat d'agglomération.</i>	1984-1985
3350WM447-448	Réhabilitation du quartier.	1981-1984, 1986, s.d.
447	Dossier d'agglomération : compte-rendu de réunion (s.d.), rapport (1982), correspondance (1981-1983).	1981-1983, s.d.
448	Contrat d'agglomération : avenants (1984, 1986), comptes rendus de réunions (1982).	1982, 1984, 1986
3350WM449	Modification du périmètre : délibération communautaire (1983), avenant (1983), comptes rendus de réunions (1980-1981), plan au 1/2000e (1983), correspondance (1979, 1981).	1979-1981, 1983

### *Aménagement urbain*

3350WM450-453	Chauffage urbain.	1966-1967, 1975, 1977, 1980-1985
450	Réalisation : convention (1966), avenants (1967, 1977), contrat de contrôle d'exploitation (1975).	1966-1967, 1975, 1977
	Projet d'avenant n° 9 : convention, comptes rendus de réunions.	1983-1984
451-453	Exploitation.	1980-1985
451	Réunions : comptes rendus, correspondance.	1980-1984

	452	Rapports, études.	1980-1983
	453	Rapports techniques et financiers.	1981-1983, 1985
3350WM454		Transport en commun, réflexion sur la desserte du quartier : rapports, études (1979-1983), comptes rendus de réunion (1983), questionnaires (1984), articles de presse (1979-1982), correspondance (1982-1984).	1979-1984
3350WM455		Aménagement des espaces publics : rapports, études (1980-1983), comptes rendus de la commission d'aménagement (1982, 1984), plans (1981), correspondance (1980, 1982-1984).	1980-1984
3350WM456		Voies tertiaires, classement dans le domaine public : comptes rendus de réunions (1974, 1979, 1981-1983), rapports (1982-1984), correspondance (1974, 1977, 1983-1984).	1974, 1977, 1979, 1982-1984
3350WM457		Jardins familiaux, projet de création : rapport, plan.	1982
3350WM458		Bureau de poste, création : compte-rendu d'entrevue, article de presse.	1982
<i>Habitat – Logement</i>			
3350WM459		Commission Habitat, réunions : comptes rendus (1982-1983), dossier d'étude (1981-1982).	1981-1983
3350WM460		Commission permanente de l'habitat social, mise en place : rapports (1981-1982), documents préparatoires, comptes rendus de réunions (1982).	1981-1982
		Sous-commission pour le relogement des familles qui ont des difficultés d'insertion, réunions : comptes rendus, rapports, correspondance.	1983-1984
3350WM461-465		Logement social locatif.	1979-1986, s.d.
	461	Situation générale : rapports, études (1980-1982, 1984), comptes rendus de réunions (1980), tableaux statistiques (s.d.), correspondance (1980).	1980-1982, 1984, s.d.

- 462 Gestionnaire, Association inter-organismes pour la gestion locative des Minguettes (AGELM) : rapport (1985), comptes rendus de réunions (1982-1985).  
1982-1985
- 463 Résorption de la vacance : notes de travail (1982-1986), pièces contractuelles (1984), rapports (1982-1983, 1986), comptes rendus de réunions (1983-1984), tableaux statistiques (1979-1982), correspondance (1982-1986).  
1979-1986
- 464 Plans de résorption de la vacance : procès verbaux, rapports, études, correspondance.  
*Concerne l'Office public d'aménagement et de construction du département du Rhône (OPAC), la SACOVIV, le Logement et gestion immobilière pour la région lyonnaise (LOGIREL), la Société lyonnaise pour l'habitat et l'OPHLM de la COURLY.*  
1983-1984
- 465 Mutation de logement : rapports (1980, 1984), comptes rendus de réunions (1980), correspondance (1980-1981).  
1980-1981, 1984

3350WM466-467 Intervention de l'Action lyonnaise pour l'insertion sociale par le logement (ALPIL).  
1980-1983

- 466 Rapports d'activités.  
1980-1983
- 467 Formation des personnels du logement social : rapports, notes (1980-1981), comptes rendus de réunions (1981, 1983), bilans de stage (1980).  
1980-1981, 1983

### *Social*

3350WM468 Développement social des quartiers (DSQ) : rapports (1982, 1985), comptes rendus de réunions (1982-1984), correspondance (1982-1984).  
1982-1985

Visite de Hubert Dubedout.- député maire de Grenoble : comptes rendus de réunions, documents de travail.  
1982

3350WM469 Habitat et Vie Sociale (HVS), élaboration du pré-dossier : délibération communautaire (1981), pré-dossier, annexes (1980-1981), protocole, conventions (1979), notes (1979-1980), comptes rendus de réunions (1979-1980), correspondance (1980).  
1979-1981

3350WM470-471 Démographie.

1972, 1974-1975, 1982-1983, s.d.

470 Études : rapports (1972, 1974), rapport de l'INSEE (1975).  
1972, 1974-1975

471 Recensement de 1982 : notes (s.d.), feuilles de recensement (s.d.),  
rapports de présentation des résultats (1983), articles de presse  
(1983), correspondance (1982).  
1982-1983, s.d.

3350WM472 Action sanitaire et sociale, recherches : rapports, études (1981-1982), comptes  
rendus de réunions (1982), rapport moral (1986), correspondance (1982-1983).  
1981-1983, 1986

3350WM473 Travail social, bilan : rapports, notes de synthèse (1982-1984), liste des services  
sociaux (1983).  
1982-1984

3350WM474-477 Centres médico-sociaux.

1979-1984

474 Situation générale : rapports (1979, 1981), comptes rendus de  
réunions (1980), comptes rendus d'entretien (1982), articles de presse  
(1980), correspondance (1981-1984).  
1979-1984

475 Debussy : rapports d'activités.  
1980-1981

476 Eugénie Cotton : rapports de l'assemblée générale (1980), rapport sur  
le centre social (1980), comptes rendus d'entretien (1982), articles de  
presse (1980), correspondance (1980-1982).  
1980-1982

477 Roger Vailland : bilan « animation jeunes » (1981), compte-rendu de  
l'assemblée générale (1980), journal trimestriel, articles de presse  
(1980).  
1980-1981

3350WM478 Commission « Familles migrantes et communautés », réunions : notes, rapports  
(1980-1981), questionnaires (1980), correspondance (1980).  
1980-1981

3350WM479 Condition féminine, réunions : comptes rendus (1979-1980), rapports (1980,  
1982), questionnaires (s.d.), correspondance (1982-1983).  
1979-1980, 1982-1983



## *Scolarité*

3350WM480-481	Colloques.	1984-1985
480	Forum « école et quartier » : dossier préparatoire, comptes rendus des groupes de travail.	1984
481	Forum de Saint Fons : comptes rendus.	1985
3350WM482	Commission scolaire, réunions : comptes rendus.	1981, 1983-1984
3350WM483	Zone d'éducation prioritaire (ZEP), mise en place : rapports, notes (1982-1984), projet éducatif (1981), bilans d'action (1982-1985), comptes rendus de réunions (1981-1982), articles de presse (1980-1982), correspondance (1981-1983).	1980-1985
3350WM484-486	Affaires scolaires.	1979-1983, s.d.
484	Difficultés scolaires, réflexion : rapports (1980-1982), fiche action (s.d.).	1980-1982, s.d.
485	Locaux scolaires, utilisation : rapport (1981), correspondance (1983).	1981, 1983
486	Effectifs des classes : rapports.	1979-1983
3350WM487-488	Équipements scolaires.	1981-1984
487	Étude-diagnostic : rapports (1981-1982), correspondance (1981).	1981-1982
488	Études préalables : délibération communautaire (1982), projet d'études préalables (1982), notes (1982-1984), correspondance (1982-1983).	1982-1984
	Projection démographique : étude (1984), note (1984), correspondance (1983).	1983-1984
3350WM489	ACIDE, Animation en milieu scolaire : documentation (1974-1975), compte-rendu de réunion de travail (1974).	1974-1975

Décoration de murs : comptes rendus de réunions (1974-1975), notes préparatoires (1974-1975), projet de budget (1975), affiches (s.d.), plans (1973), correspondance (1975).

1973-1975, s.d.

3350WM490 Lycée d'enseignement professionnel Hélène Boucher et Jacques Brel, situation financière : rapports.

1981

3350WM491-494 Collèges.

1981-1984, s.d.

491 Situation générale : rapport diagnostic, rapport enquête.

1984

492 Jules Michelet : note de réflexion (1984), comptes rendus de réunions (1982-1984), correspondance (1981).

1981-1984

493 Elsa Triolet : comptes rendus de réunions (1981-1982), correspondance (1982).

1981-1982

494 Paul Eluard : comptes rendus de réunions (1981-1982), questionnaires (s.d.).

1981-1982, s.d.

Projet pédagogique : rapports.

S.d.

3350WM495-496 Écoles maternelles.

1982, s.d.

495 Anatole France : statistiques (s.d.), correspondance (1982).

1982, s.d.

496 Saint-Exupéry : études.

S.d.

### *Jeunesse*

3350WM497 Commission Jeunes, réunions : comptes rendus.

1979-1980

3350WM498 Local jeunes, aménagement : rapport (1979), comptes rendus de réunions (1982), journaux Vénissieux – Information (1980-1981), correspondance (1983-1984).

1979-1984

3350WM499 Centre de loisirs, fonctionnement : rapports (1979, s.d.), articles de presse (1980).

1979-1980, s.d.

- 3350WM500 Animation d'été, projet : comptes rendus de réunions (1979-1982), rapports (s.d.), correspondance (1983).  
1979-1983, s.d.
- 3350WM501 Équipements sportifs, besoins : comptes rendus de réunions (1979-1981), correspondance (1978-1982).  
1978-1982
- 3350WM502 Maison des sportifs : rapports (1980-1981), comptes rendus de réunions (1981), articles de presse (1981).  
1980-1981
- 3350WM503 Emploi, situation générale : notes d'information, études (1980-1983), tableaux statistiques de l'INSEE (1980).  
1980-1983
- 3350WM504-505 Insertion professionnelle des jeunes.  
1979-1983, s.d.
- 504 Situation générale : rapports (1979-1983), comptes rendus de réunions (1980).  
1979-1983
- 505 Formation : rapports, études (s.d., 1980), notes (1980-1981), comptes rendus de réunions (1980-1982), articles de presse (1980-1982), correspondance (1980-1981, 1983).  
1980-1983, s.d.
- Stage Association pour la formation professionnelle des adultes (AFPA) : notes d'information (s.d.), grilles d'évaluation (1979-1980).  
1979-1980, s.d.
- 3350WM506 Délinquance, prévention : rapports (1981-1982), comptes rendus de réunions (1981), articles de presse (1980-1983), correspondance (1982-1984).  
1980-1984
- 3350WM507 Halte-garderie, réflexion : documents de travail (1980-1982), rapports, notes, articles de presse (1978-1980).  
1978-1982
- Quartier Armstrong*
- 3350WM508 Dossier d'agglomération des Minguettes, programme d'intervention sur le quartier : rapport (1983), comptes rendus de réunions de concertation (1982-1983), étude socio-démographique (1983), plans (1983).  
1982-1983

3350WM509-510Associations.

1981-1984

509 Association de recherches, d'interventions et d'études sociologiques et ethnologiques (ARIESE) : rapports.

1981-1983

510 Déclic Armstrong : statuts, compte-rendu de l'assemblée générale.

1984

3350WM511 Classement des espaces : comptes rendus de réunions (1983-1984), plans (s.d.), correspondance (1983-1984).

1983-1984, s.d.

3350WM512 Réhabilitation du quartier : comptes rendus de réunions (1983-1984), correspondance (1982-1984).

1982-1984

3350WM513 Équipe projet, animation : délibération communautaire, convention, correspondance.

1983

*Quartier de la Darnaise*

3350WM514 Axe piétonnier Aristide Bruant, réalisation : délibérations communautaire et municipale (1982), convention (s.d.), dossier d'avant-projet sommaire (1982), dossier d'avant-projet détaillé (1982-1983), comptes rendus de réunions (1982-1984), notes (1982), correspondance (1981-1984).

1981-1984

3350WM515-518Maison des fêtes et familles.

1981-1984, s.d.

515 Concours de concepteurs : règlement, programme, cahier des charges, plans (1981), rapport de la commission des travaux (1982).

1981-1982

516 Montage financier : notes, documents préparatoires, bilans financiers, correspondance.

1981-1983

517 Rétrocession de terrains : correspondance.

1982-1983

518 Construction : délibérations municipales (1981-1982), rapports (s.d.), comptes rendus de réunions (1983), plan de masse (1982), correspondance (1982-1984).

1981-1984, s.d.

### *Quartier de la Démocratie*

- 3350WM519 Intervention du Centre de recherche et d'études pour la planification, l'aménagement et l'habitat (CREPAH) : comptes rendus de réunions (1983), étude sur les stratégies d'intervention (1982), notes (1983).  
1982-1983

### *Quartier Monmousseau*

- 3350WM520-522 Restructuration – réhabilitation.  
1982-1985
- 520 Dossier général : délibérations communautaire et municipale (1983-1984), conventions (1983-1984), comptes rendus de réunions (1982-1985), études (1982-1983), rapports, notes (1982-1984), correspondance (1982-1985).  
1982-1985
- 521 Études préalables : propositions d'études (1982), notes, rapports (1983).  
1982-1983
- 522 Études pré-opérationnelles : délibérations communautaire et municipale, convention, comptes rendus de réunions, rapports, études, correspondance.  
1983

### *ZAC à usage industriel de l'Arsenal*

- 3350WM523-525 Création.  
1977, 1980-1981
- 523 Études préalables : délibération communautaire, convention.  
1977
- 524 Dossier de création-réalisation : délibérations communautaire et municipale, notes d'information.  
1980
- 525 Commercialisation : convention (1980), correspondance (1981).  
1980-1981

## **Secteur Sud-ouest**

### **Francheville**

- 3350WM526-529 OPAH du Chater.  
1980-1983, 1985
- 526 Études de réalisation : délibération communautaire (1980), comptes rendus de réunions de coordination (1980-1981), rapport de présentation (1981), convention d'OPAH (1981), convention d'équipe

opérationnelle (1981), plan de l'opération au 1/500e (1981), dossiers par action (1981).

1980-1981

527-529 Rapports d'avancement.

1982-1983, 1985

527 1982.

528 1983.

529 1985.

3350WM530-533ZAC du Chatelard.

1982-1983, 1985, 1987, s.d.

530 Enquête publique préalable : arrêté préfectoral (1982), rapport du commissaire enquêteur (1983), certificat d'affichage (1982), correspondance (1982).

1982-1983

531 Dossier de création : délibération municipale (1982), étude d'impact (1982), plan de périmètre au 1/500e (1982), plan de situation au 1/10000e (s.d.).

1982, s.d.

532 Dossier de réalisation : convention d'aménagement et d'équipement, programme des équipements publics, PAZ au 1/500e.

1982

533 Achèvement : délibérations communautaires (1985, 1987), avenant à la convention d'aménagement et d'équipement (1985), correspondance (1985).

1985, 1987

## Oullins

3350WM534-543OPAH La Saulaie.

1980-1985

534-536 Groupe de travail, réunions : comptes rendus.

1980-1983

534 1980.

535 1981.

536 1982-1983.

537 Études préalables : rapports.

1980

538 Préconvention d'OPAH : délibérations communautaire et municipale, préconvention.

1980

539	Études de réalisation : rapport (1981), convention d'opération (1982), convention d'équipe opérationnelle (1982), plan d'aménagement au 1/1000e (1981), étude d'impact (1981).	1981-1982
540-542	Rapports d'avancement.	1982-1984
	540 1982.	
	541 1983.	
	542 1984.	
543	Rapport final.	1985

## **Secteur Nord-ouest**

### **Ecully**

3350WM544	Construction d'un ensemble de bureaux, exonération de TLE : délibération communautaire (1985), convention (1985), procès-verbal de délimitation (1984), plan (1985), correspondance (1984-1985).	1984-1985
3350WM545	ZAC des Blés d'Or, projet : note de présentation, plans, correspondance.	1986
3350WM546	ZAC du Centre : projet de convention d'études de réalisation, rapport de présentation d'étude d'impact, document financiers, plan de situation au 1/5000e, plan de périmètre au 1/1000e, PAZ au 1/500e.	1982
3350WM547-549	OPAH Ecully centre.	1980-1982, 1986
547	Études de réalisation : délibération communautaire (1980), convention (1980), comptes rendus de réunions du groupe de travail (1981), rapport (1981).	1980-1981
548	Convention d'opération et d'animation : délibération communautaire (1981), convention d'animation (1981), convention d'opération (1982), avenant.	1981-1982
549	Rapport d'activités.	1986

## SERVICE DES OPÉRATIONS D'URBANISME 1972-1988

### OPÉRATIONS D'URBANISME

#### **Secteur Centre**

#### **Lyon 1<sup>er</sup>**

3350WM550 Place Louis Pradel, aménagement : notice estimative (1979), plans (1978).  
1978-1979

#### **Lyon 2<sup>ème</sup>**

3350WM551-555 Place Antonin Poncet, réalisation d'un parc de stationnement.  
1984-1985, s.d.

551 Réalisation d'études préalables par Lyon Parc Auto (LPA) : étude préliminaire (1984), rapport au conseil de Communauté (1984), délibération communautaire (1984), contrat (1984), 13 photographies de maquettes noir et blanc (s.d.), planche de négatifs (s.d.).  
1984, s.d.

552 Réalisation de parois étanches : convention avec la SEMALY (1984), documentation, plans (1984), correspondance (1983).  
1983-1984

553-555 Concours pour la conception, réalisation et la gestion du parc de stationnement.  
1985, s.d.

553 Conception et réalisation des aménagements de surface : sous-dossier administratif, sous-dossier technique, documents graphiques, liste des documents à fournir, cadrage urbanistique du projet.  
S.d.

554 Commission technique : notes de travail (1985), notes et réflexions de la commission (s.d.), rapport d'expertise sur les réponses au concours (1985).  
1985, s.d.

555 Projet de LPA : notes descriptives, plans.  
1985



## Lyon 3<sup>eme</sup>

3350WM556-560ZAC du Dauphiné.

1984-1986

556 Situation générale : mémoire de soutenance de diplôme d'ingénieur, annexes (1985), étude d'impact (1985), plans (1985-1986).

1985-1986

557 Terrain Pitance, aménagement : convention (1986), notes (1985), correspondance (1984-1986).

1984-1986

558 Place Marc Seguin, déclassement de la voirie communautaire : délibération communautaire (1986), plans (1985-1986).

1985-1986

559-560 Terrain Lentschener.

1985-1986

559 Aménagement : comptes rendus de réunions (1985), projets de convention (1986), convention originale (1986), correspondance (1985-1986).

1985-1986

560 Consolidation du mur nord de l'usine Serseg : schémas, plans, étude-diagnostic, correspondance.

1985

## Lyon 8<sup>eme</sup>

3350WM561 Place Jean Mermoz, travaux de voirie et de pavage : correspondance.

1987

## Villeurbanne

3350WM562 Travaux de voirie : note de présentation sur les propositions d'exploitation de la voirie (1979), schémas d'organisation des déplacements (1978), étude sur le plan de circulation (1977-1978).

1977-1979

3350WM563 Cité Olivier de Serres, réaménagement des terrains libérés par la démolition : règlement du concours sur esquisse, compte-rendu de réunion, notes, études, articles de presse, correspondance.

1980

3350WM564-566ZAC Tonkin III.

1981-1982, 1984

564 Rénovation urbaine : rapport de présentation, documents financiers, documents annexes, plans.

1981

565	Construction d'un CES, dossier des ouvrages exécutés : acte d'engagement, CCAP, certificat de qualification, CCTP.	1982
566	Construction d'une école maternelle.- rue Jubin, dossier des ouvrages exécutés : actes d'engagement, CCAP, CCTP, plans.	1984

### **Secteur Nord**

#### **Caluire et Cuire**

3350WM567-568	Place Jules Ferry.	1985-1986
567	Marché d'ingénierie : acte d'engagement, CCAP.	1985
568	Aménagement de superstructures : plans (1985), acte d'engagement, détail quantitatif et estimatif, CCAP (1986).	1985-1986
3350WM569	Berges du Rhône entre le viaduc de Saint-Clair et le canal de Jonage, aménagement : étude faisabilité (1986), convention (1986), plan de situation au 1/20000e (1986), plan de phases des travaux au 1/5000e (s.d.).	1986, s.d.

#### **Rillieux la Pape**

3350WM570-571	ZAC Les Marronniers, troisième tranche des travaux.	1977-1978
570	Dossier de création : note de présentation, plan de situation, état prévisionnel des dépenses, plan de délimitation au 1/5000e, plan parcellaire au 1/1250e, plan des réseaux existants au 1/1000e.	1977-1978
571	Dossier de réalisation : traité de concession (1977), note de présentation (1978), bilan financier, plan de situation au 1/20000e (1977), PAZ au 1/1000e (1977), règlement du PAZ.	1977-1978
3350WM572	ZAC de Vancia, création : étude préliminaire, plans.	1980

## **Secteur Est**

### **Bron**

- 3350WM573-574 Cimetière communautaire. 1979-1980
- 573 Création : plans, correspondance. 1979-1980
- 574 Aménagement paysager, concours d'idées : délibération communautaire (1980), compte-rendu de réunion (1980), éléments de réflexion et programme pour le concours (1979), règlement (1979), plans (1980). 1979-1980
- 3350WM575 ZAC du Triangle, création : mémoire explicatif, détail estimatif, plans. 1979

### **Feyzin**

- 3350WM576 ZAC de la Bégude, constitution du dossier de création-réalisation : plans, projet de convention (s.d.), projet de dossier de création-réalisation (1984), délibération municipale (1984), compte-rendu de réunion (1984), correspondance (1984). 1984, s.d.

### **Saint Priest**

- 3350WM577-579 ZAC des Pétales, création. 1979-1984, s.d.
- 577 Documents d'études : demandes de permis de construire Kronembourg et Bourget-Montreuil (1980), demande de certificat d'urbanisme (1980), plans (1979, 1981), correspondance (1980-1984). 1979-1984
- 578 Dossier préparatoire : plans, délibération municipale, convention, correspondance. 1984
- 579 Projet de dossier de création-réalisation : note explicative, plans, PAZ, règlement de PAZ, convention d'aménagement et d'équipement. S.d.

## Vénissieux – ZUP des Minguettes

### *Fonctionnement interne*

- 3350WM580-581 Groupe de direction, réunions : comptes rendus. 1984, 1986-1987
- 580 1984.
- 581 1986-1987.

### *Documents d'urbanisme*

- 3350WM582-585 Réhabilitation du quartier. 1982-1987, s.d.
- 582 Dossier d'agglomération : note de synthèse, rapports, notes. 1982
- 583 Contrat de quartier : avenant (1986), comptes rendus de réunions (1982), délibérations municipales (1982, 1984), rapports (1982, 1984), correspondance (1982-1983). 1982-1984, 1986
- 584 Convention de plan : rapports (1985-1986), convention (1986), fiches de programmation (1986), comptes rendus de réunions (1984, 1986), correspondance (1984-1985). 1984-1986
- 585 Projet urbain : délibération municipale (1987), comptes rendus de réunions (1987), rapports (1987), études (1986-1987), conventions (s.d.), plans (1986-1987). 1986-1987, s.d.

### *Aménagement*

- 3350WM586 Voirie, classement dans le domaine communautaire : comptes rendus de réunions (1982-1983, 1985-1987), notes (1983), notice explicative (1978), plans parcellaires au 1/1000e (s.d.), plan de masse général au 1/2000e (1972), correspondance (1982-1985, 1987). 1972, 1978, 1982-1987, s.d.
- 3350WM587 Dépôt pour le personnel du service nettoyage de la COURLY, projet de construction : plan de situation (s.d.), plan de masse (s.d.), correspondance (1982-1983). 1982-1983, s.d.

### *Habitat – Logement*

- 3350WM588 Accession à la propriété, développement et soutien : délibérations communautaire et municipale (1983-1984), comptes rendus de réunions (1982, 1985), convention d'études (s.d.), rapports (1982-1985), correspondance (1985). 1982-1985, s.d.

3350WM589 Vacance de logement, résorption : délibération communautaire (1985), convention (1984), rapports (1984, 1987), comptes rendus de réunions (1985, 1987), rapports d'avancement (1985-1986).  
1984-1987

3350WM590 Banlieue 89 : rapports, notes (1984-1985), comptes rendus de la commission d'urbanisme (1981), comptes rendus de visite (1983), correspondance (1984, 1986).  
1981, 1983-1986

### *Social*

3350WM591 Développement social des quartiers : rapports (1984), note de synthèse (1982), négatifs de photographies (s.d.), 11 photographies noir et blanc (s.d.), correspondance (1982-1987).  
1982-1987, s.d.

### *Transport*

3350WM592 Réflexion sur la desserte des transports en commun : rapports, études (1980, 1982-1983), correspondance (1981-1987).  
1980-1987

3350WM593 Terminal de bus dans le quartier de la Darnaise, aménagement : délibération communautaire (1982), convention (1983), cahier de charges (1982), rapports, notes (1982-1983), comptes rendus de réunions (1982-1984), plans (1982-1983), correspondance (1982-1984).  
1982-1984

### *Quartier Armstrong*

3350WM594 Réaménagement : comptes rendus de réunions de chantier.  
1984-1985

3350WM595 Aménagement des espaces libres, troisième tranche des travaux : délibérations communautaires (1984-1985), plan de situation au 1/100000e (s.d.), carnet de détails des aménagements (s.d.), descriptif-estimatif (s.d.), correspondance (1984-1986).  
1984-1986, s.d.

Percement de la barre Jean Cagne : descriptif sommaire des travaux (1984), plans (1984-1985), rapports de la commission des travaux (1986), correspondance (1985).  
1984-1986

### *Quartier de la Darnaise*

3350WM596 Implantation de Bioforce : rapports, notes, correspondance.  
1986-1987

3350WM597-600 Réhabilitation du quartier.

1986-1987, s.d.

597      Projet Vanderaa : délibération municipale (1987), convention (1987), plans (1986-1987), correspondance (1986).

1986-1987

598      Aménagement : rapports, comptes rendus de réunions, rapport de stage, correspondance.

1986-1987

599      Réseau de distribution des eaux : plans.

S.d.

600      Aménagement paysager, réflexions : plans.

S.d.

### *Quartier Démocratie*

3350WM601      Transformation, concours : délibération municipale (1987), document de synthèse (1987), convention provisoire (1987), articles de presse (1986), correspondance (1985, 1987).

1985-1987

### *Quartier Monmousseau*

3350WM602      Garages, construction : plans.

1983-1984

3350WM603      Aménagement des espaces extérieurs, première tranche des travaux : délibérations communautaire et municipale (1983-1986), rapports (1982-1984), plan de phasage de réalisation au 1/250e (1985), comptes rendus de réunions (1986), correspondance (1983-1985).

1982-1986

Dossier d'avant-projet détaillé : rapports (1984-1985), note de réflexion (s.d.), comptes rendus de réunions (1985), plans (1984), bilan financier (1985).

1984-1985, s.d.

### **Vénissieux, Parilly**

3350WM604      Station de métro : plans guides et plans interface annexés à la convention de participation entre la COURLY et la SEMALY.

1986

### **Secteur Sud-ouest**

#### **Oullins**

3350WM605      Salle des fêtes, rénovation : plans (1978), article de presse (1979), correspondance (1980).

1978-1980

3350WM606-609ZAC de la Saulaie.

1978, 1980-1984

- 606 Plan de référence : délibérations communautaires et municipales (1978, 1980), plans, rapports sur les actions d'accompagnement (1980), états parcellaires, comptes rendus de réunions (1980-1983).  
1978, 1980-1983
- Étude de réalisation : arrêté préfectoral, projet de convention, correspondance.  
1980
- 607 Réalisation, dossier de création-réalisation : étude d'impact, plan de situation, document d'urbanisme réglementaire, rapport de présentation, traité de concession, PAZ, règlement.  
1981
- Dossier technique : note technique, étude d'impact, plans.  
1981
- 608 Dossier DUP : note de présentation, plan de périmètre, plan de situation, rapport d'étude de réalisation, coût global des travaux.  
1981
- 609 Ilot de la gare, DUP : liste des propriétés à acquérir, estimation sommaire des acquisitions.  
1984

### **Pierre-Bénite**

3350WM610-611ZAC du Perron, création.

1981, 1984-1985

- 610 Étude préalable : hypothèse de programme, plan, correspondance.  
1981
- 611 Dossier de réalisation : rapport de présentation, plans, PAZ, règlement de PAZ, programme des équipements publics, traité de concession, cahier des charges de cession de terrains (1984), compte-rendu de réunion de coordination, correspondance (1984-1985).  
1984-1985

### **Saint-Genis-Laval**

3350WM612-613ZAC des Basses-Barolles.

1979, 1982

- 612 Avant-projet sommaire : acte d'engagement, mémoire explicatif, détail estimatif, plans.  
1979
- 613 Dossier de modification du PAZ : plans, bilan financier prévisionnel, rapport justificatif, règlement, correspondance.  
1982

## **Saint Genis les Ollières**

3350WM614 ZAC Les Uclards : plans. 1983

### **Secteur Nord-ouest**

#### **Dardilly, Limonest**

3350WM615-616 ZAC de la Garde, création d'un centre commercial. 1983

615 Dossier de création : plan de situation, rapport de présentation, étude d'impact, plan de périmètre. 1983

616 Dossier de réalisation : convention, rapport de présentation, PAZ, règlement du PAZ, inventaire des servitudes, notice technique. 1983

#### **Ecully**

3350WM617-618 ZAC du Centre, création. 1982, 1984

617 Dossier de création : délibération communautaire, étude d'impact, plan de situation, plan de délimitation du périmètre. 1982

618 Dossier technique : plans de masse, note technique, plans de voirie et des réseaux. 1984

#### **Limonest**

3350WM619 Domaine de Sans-Souci, projet de ZAC : études préalables, plan de situation, plan d'étude de site, extrait du POS nord-est, proposition de zonage. 1979

#### **Marcy L'étoile**

3350WM620 ZAC des Verchères.- création, avant-projet sommaire : mémoire explicatif, plan général des accès, cahier des schémas, plan des réseaux extérieurs. 1978

3350WM621-622 Groupe scolaire. 1984-1985, 1987-1988

621 Deuxième tranche des travaux : procès-verbal de réception des travaux, comptes rendus de réunions de chantier. 1985



Avant-projet sommaire : note de présentation, programme pédagogique, description de l'ouvrage, notice descriptive de sécurité, devis descriptif et estimatif, plans.

1984

622 Troisième tranche des travaux : comptes rendus de réunions de chantier.

1987-1988

Avant-projet sommaire : note de présentation, programme pédagogique, description de l'ouvrage, notice descriptive de sécurité, devis descriptif et estimatif, plans.

1987

# ANNEXES

## Sigles

### - A -

ADERLY	Association pour le développement économique de la région lyonnaise.
AFPA	Association pour la formation professionnelle des adultes.
AGELM	Association inter-organismes pour la gestion locative des Minguettes.
ALPIL	Action Lyonnaise pour l'insertion sociale par le logement.
ANAH	Agence Nationale de l'Habitat.
APD	Avant-projet définitif.
APS	Avant-projet sommaire.
ARIESE	Association de recherches, d'interventions et d'études sociologiques et ethnologiques.
ARIM	Association de la restauration immobilière de la région Rhône-Alpes.
ATURCO	Atelier d'urbanisme de la communauté urbaine de Lyon.
AUL	Atelier d'urbanisme de Lyon.

### - B -

BRGM	Bureau de Recherches Géologiques et Minières.
------	---

### - C -

CCAP	Cahier des clauses administratives particulières.
CDU	Commission départementale d'urbanisme.
CDUC	Commission départementale d'urbanisme commercial.
CCTP	Cahier des Clauses Techniques Particulières.
CES	Collège d'enseignement secondaire.
CLAU	Commission locale d'aménagement et d'urbanisme.
COS	Coefficient d'occupation des sols.
COURLY	Communauté urbaine de Lyon.
CRAC	Compte-rendu annuel au concédant.

### - D -

DDE	Direction départementale de l'équipement.
DUP	Déclaration d'utilité publique.
DSQ	Développement social des quartiers.

### - E -

ENS	École Normale Supérieure.
-----	---------------------------

### - F -

FDES	Fonds de Développement économique et social.
FNAFU	Fonds national pour l'aménagement foncier et l'urbanisme.

- G -

GEP            Groupement d'études et de programmation.

- H -

HVS            Habitat et vie sociale.

- I -

IBM            International Business Machines.  
ICARE          Société informatique communale Rhône-Alpes.  
INSEE          Institut national de la statistique et des études économiques.

- L -

LEP            Lycée d'enseignement professionnel.  
LOGIREL      Logement et gestion immobilière pour la région lyonnaise  
LPA            Lyon parc auto.

- O -

OPAC          Office public d'aménagement et de construction.  
OPAH          Opération programmée d'amélioration de l'habitat.  
OPCHLM      Office public communautaire d'habitations à loyer modéré.

- P -

PACT          Propagande et action contre le taudis.  
PAZ            Plan d'aménagement de zone.  
PME          Plan de modernisation et de l'équipement.  
POS          Plan d'occupation des sols.  
PUD          Plan d'urbanisme directeur.

- R -

RHI          Résorption de l'habitat insalubre.  
RU            Rénovation urbaine.  
RUL          Région urbaine de Lyon.

- S -

SACOVIV      Société Anonyme de Construction de la Ville de Vénissieux.  
SACVL        Société Anonyme de Construction de la Ville de Lyon.

SDAU	Schéma directeur d'aménagement d'urbanisme.
SEMALY	Société d'études du Métropolitain de l'agglomération lyonnaise.
SERL	Société d'équipement du Rhône et de Lyon.
SEM	Société d'Économie Mixte.
SOLER	Société Lyon Équipement Rénovation.
SNCF	Société nationale des chemins de fer.

- T -

TLE	Taxe locale d'équipement.
-----	---------------------------

- Z -

ZAC	Zone d'aménagement concerté.
ZAD	Zone d'aménagement différé.
ZAEL	Zone d'activité de l'est lyonnais.
ZH	Zone d'habitation.
ZUP	Zone à urbaniser en priorité.
ZEP	Zone d'éducation prioritaire.

## Lexique

### - A -

Avant-projet : La constitution des dossiers d'avant-projet constitue une étape majeure de la phase de conception d'un ouvrage. Elle précède l'établissement d'un projet définitif et de plans d'exécution. D'une manière générale, la phase d'avant-projet comporte deux niveaux d'élaboration : le dossier d'avant-projet sommaire (APS) puis détaillé (APD).

### - C -

Commission locale d'aménagement et d'urbanisme : Organisme chargé, jusqu'à la loi du 7 janvier 1983, de l'élaboration des SDAU. Cette commission comprend des représentants des communes, des services de l'État et des organismes économiques et professionnels intéressés.

Contrat d'agglomération : Document d'urbanisme qui détermine les orientations de l'agglomération en matière de développement économique et de cohésion sociale, d'aménagement, de transport ou encore de logement. Il précise les axes prioritaires d'intervention des différents signataires et les moyens financiers qu'ils engagent, les modalités de coordination et de suivi de l'exécution du contrat.

### - D -

Déclaration d'utilité publique : Acte administratif reconnaissant le caractère d'utilité publique à une opération projetée par une personne publique ou pour son compte, après avoir recueilli l'avis de la population à l'issue d'une enquête d'utilité publique. Cet acte est en particulier la condition préalable à une expropriation qui serait rendue nécessaire pour la poursuite de l'opération.

Droit de préemption : C'est un droit légal ou contractuel accordé à certaines personnes privées ou publiques d'acquérir un bien par priorité à toute autre personne, lorsque le propriétaire manifeste sa volonté de vendre.

### - E -

Étude d'impact : Elle donne à la collectivité compétente les éléments d'appréciation nécessaires à la décision de création de la ZAC et à la définition du contenu de l'opération. Elle a trois objectifs : aider le maître d'ouvrage à concevoir le meilleur projet possible pour l'environnement, informer le public et lui donner les moyens de prendre des décisions en citoyen averti et d'éclairer les collectivités sur la nature et le contenu des décisions à prendre. Elle est la pièce essentielle du dossier de création car elle développe et synthétise l'ensemble des études préalables.

Études opérationnelles : Elles comprennent les études de maîtrise d'ouvrage et de maîtrise d'œuvre des équipements publics d'infrastructure réalisées dans le cadre de la ZAC ainsi que les études de maîtrise d'ouvrage et de maîtrise d'œuvre de l'ensemble du programme privé nécessaire à la vente des charges foncières.

Études préalables : Elles permettent d'analyser les réalités locales, de définir un programme d'action, de préciser les modalités d'insertion de l'opération dans la ville ou le quartier et de dialoguer avec les différents partenaires intéressés. Elles ont pour objet de permettre à la personne publique de prendre l'initiative de la ZAC et de vérifier la faisabilité technique et économique de l'opération. Les études préalables s'achèvent par l'adoption du dossier de création par l'organe délibérant de la personne publique qui a pris l'initiative de la ZAC.

Études pré-opérationnelles : Elles portent sur la définition détaillée des conditions de réalisation de la ZAC, la définition du programme global des constructions et sur la localisation des équipements publics.

### - G -

Groupement d'études et de programmation (GEP) : Organe chargé des études urbaines et de l'élaboration des plans d'urbanisme locaux.

### - L -

Lotissement : Division d'une propriété en vue de l'implantation de bâtiments, ayant pour objet, sur une période de moins de dix ans, de porter à plus de deux le nombre des parcelles constructibles. Cependant, les opérations qui ressortissent à une autre procédure (ZAC, restauration immobilière, résorption de l'habitat insalubre, etc.) sont exclues du champ du lotissement.

### - M -

Maître d'ouvrage : Personne physique ou morale pour qui sont réalisés les travaux.

### - O -

Opération programmée d'amélioration de l'habitat (OPAH) : Procédure créée en 1977. Il s'agit d'une convention passée en vue de requalifier et de réhabiliter un quartier bâti. Le but est de créer des conditions plus favorables pouvant inciter des investissements dans l'amélioration de logements existants dans un périmètre précis. L'OPAH se déroule en trois phases : une phase de diagnostic qui recense les dysfonctionnements du quartier, une étude pré-opérationnelle qui préconise les solutions à apporter et l'OPAH proprement dite qui est instaurée pour une durée limitée.

### - P -

PACT – ARIM : Associations dont le but consiste à intervenir sur l'amélioration de l'habitat ancien privé. Le mouvement PACT (protection, amélioration, conservation et transformation de l'habitat) est né pendant et juste après la guerre dans la région lyonnaise et dans le Nord, avec une vocation de lutte contre les taudis et se structura en 1951. Le mouvement PACT crée les premières associations régionales pour la restauration immobilière (ARIM) en 1969. Leurs actions sont orientées vers l'amélioration de l'habitat, la réhabilitation, le maintien sur place des habitants modestes et la restauration immobilière.

Plan d'aménagement de zone (PAZ) : Document d'urbanisme qui se substitue au POS à l'intérieur d'une zone d'aménagement concertée. Il comprend, comme dans le POS, un rapport de présentation, un règlement et des documents graphiques.

Plan d'occupation des sols (POS) : Document d'urbanisme dont le régime est créé par la loi d'orientation foncière de 1967. Sa disparition est prévue par la loi relative à la solidarité et au renouvellement urbain (loi SRU) du 13 décembre 2000 au profit du Plan Local d'Urbanisme (PLU). Le POS détermine, pour chaque parcelle, les droits attachés à l'utilisation du sol et permet de réaliser progressivement les options du SDAU. Il vise à renforcer les fonctions urbaines qui assurent le développement de la ville comme l'habitat ou les transports. Enfin, il permet de prévoir les futurs équipements nécessaires aux communes.

Plan de masse : Le plan de masse permet de délimiter graphiquement l'emprise du bâti, des espaces libres, de définir la hauteur des constructions. Le plan de masse peut ainsi répondre à différents objectifs : une meilleure utilisation du sol (répartition du bâti), une amélioration de la circulation et du stationnement, ordonnancer l'implantation des constructions par rapport à des emprises publiques et organiser une harmonisation de la hauteur des constructions.

Plan de sauvegarde et de mise en valeur : Il s'agit de l'instrument juridique de la protection des quartiers anciens. Les secteurs sauvegardés sont ceux qui présentent un caractère historique, esthétique ou sont de nature à justifier la conservation, la restauration et la mise en valeur de tout ou partie d'un ensemble d'immeubles. Le plan de sauvegarde et de mise en valeur est composé d'un rapport de présentation, de documents graphiques, d'un règlement et d'annexes.

Plan parcellaire : Ensemble de la division du sol en parcelles et sa représentation cartographique. Il désigne tout partage du sol et l'ensemble des lots qui le constituent, quelles que soient leurs formes ou leurs dimensions.

### - S -

Schéma directeur d'aménagement et d'urbanisme (SDAU) : Document d'urbanisme institué par la loi d'orientation foncière du 30 décembre 1967. Il fixe les orientations stratégiques du territoire concerné et détermine, sur le long terme, la destination générale des sols.

Société d'équipement de la région de Lyon (SERL) : Société d'économie mixte créée le 18 février 1957. Elle s'occupe des opérations d'aménagement, de construction, d'exploitation des services publics à caractère industriel et commercial.

### - T -

Taxe locale d'équipement (TLE) : Taxe perçue à l'occasion de la construction, la reconstruction ou l'agrandissement de bâtiments de toute nature. Cette taxe a été instituée par la loi d'orientation foncière du 30 décembre 1967. Elle est destinée à faire participer les constructeurs aux dépenses d'équipements collectifs revenant aux communes et généralement induites par les nouvelles constructions. Cette taxe est exigible sur le territoire de toutes les communes de plus de 10 000 habitants.

### - Z -



Zone d'aménagement différé (ZAD) : Créée par une loi du 26 juillet 1962, la ZAD couvre un périmètre dans lequel des projets publics ou privés doivent se réaliser dans un proche avenir, risquant d'entraîner une flambée des prix fonciers. Pour atténuer la spéculation, la référence de prix est fixée à la valeur du terrain dans l'usage qu'il avait un an avant la création de la ZAD.

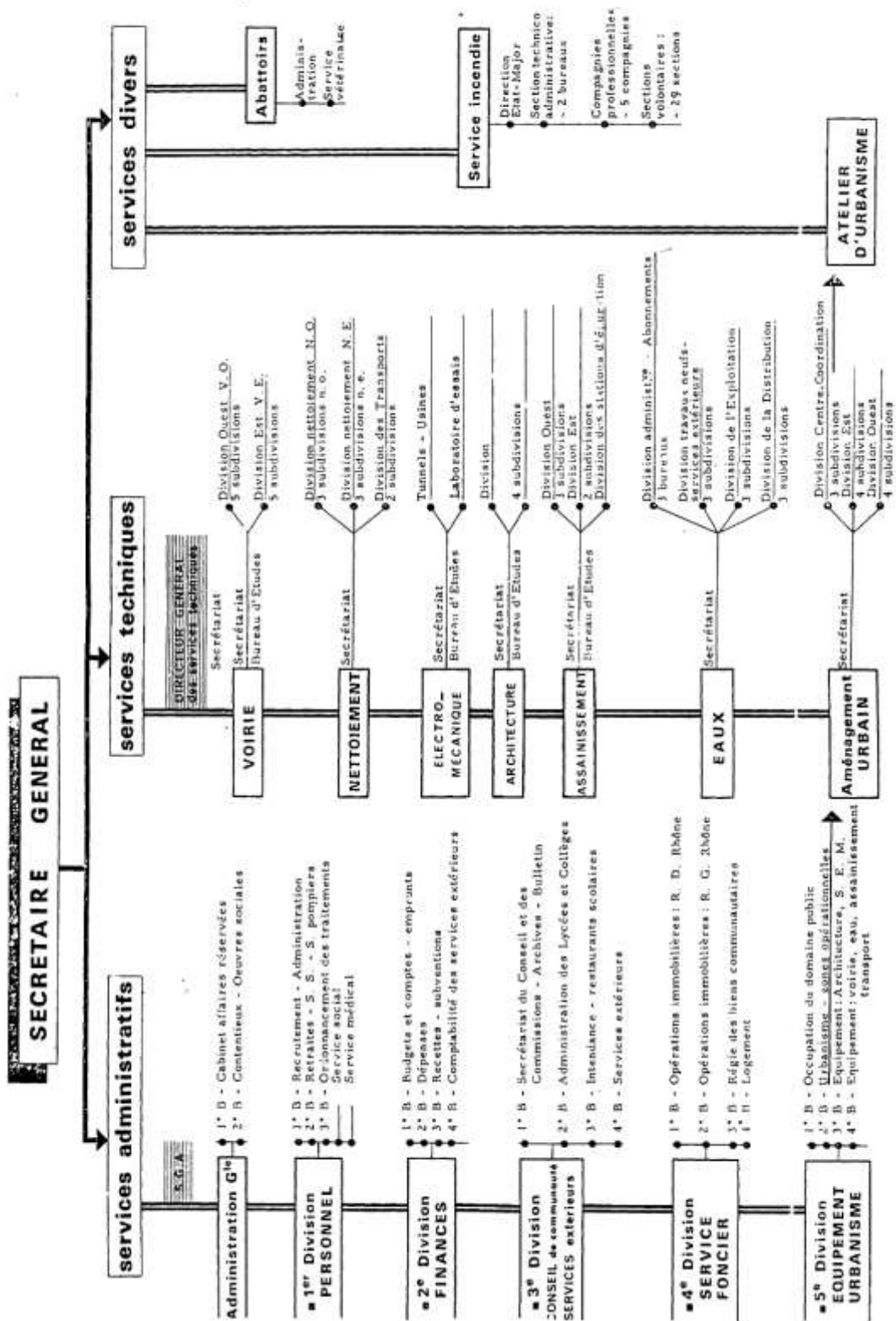
## Historique du service de l'urbanisme opérationnel

### HISTORIQUE DU SERVICE DE L'URBANISME OPERATIONNEL 1969-1998

<i>ANNEES</i>	<i>EVOLUTION DE STRUCTURE</i>	<i>DIRECTION OU DEPARTEMENT DE RATTACHEMENT</i>
1969 à 1970	4ème Bureau : Urbanisme	3ème Division : Equipement
1971 à 1972	2ème Bureau : Urbanisme zones opérationnelles	5ème Division : Equipement Urbanisme
1973 à 1982	2ème Bureau : Urbanisme zones opérationnelles	9ème Division : Urbanisme
1983	Urbanisme-zones opérationnelles	Service de l'Urbanisme
1984 à 1989	Service des Opérations d'Urbanisme	Département Développement
1990 à 1992	Direction des Projets Urbains Service des Opérations	Département Développement Urbain
1993 à 1998	Service de l'Urbanisme Opérationnel	Département Développement Urbain

# Organigramme général des services, 1971

Issu de l'Annuaire officiel de la Communauté Urbaine de Lyon



# Organigramme général des services, 1984

Issu de l'Annuaire officiel de la Communauté Urbaine de Lyon

Présentation par M. Francisque COLLOMB : PRESIDENT

---

## I. - LA COURLY : ETABLISSEMENT PUBLIC ADMINISTRATIF

Le Bureau : douze Vice-Présidents  
Le Conseil de Communauté  
Répartition des sièges  
Composition  
Compétences exercées  
Les commissions spécialisées du Conseil  
Les communes membres

---

## II. - L'ADMINISTRATION COMMUNAUTAIRE

Secrétariat Général  
Cabinet du Président

Les Secrétaires Généraux Adjointes  
Assemblée Communautaire  
Service des Marchés Publics  
Relations Extérieures

### DEPARTEMENT ADMINISTRATION

Administration Générale  
Personnel  
Service Social et Médical du Personnel  
Finances  
Régie des Eaux  
Centre d'Echanges de Perrache  
Service de secours et de lutte contre l'incendie

### DEPARTEMENT EQUIPEMENTS

Bâtiments Communautaires  
Assainissement  
Eaux  
Voirie  
Nettoieinent  
Matériel roulant  
Electromécanique

### DEPARTEMENT DEVELOPPEMENT

Activités Economiques et Concessions  
Aménagement Urbain  
Opérations d'Urbanisme

### DEPARTEMENT PLANIFICATION

Foncier  
Domaine  
Patrimoine  
Prévision  
Observatoire Urbain

### LES SERVICES DIVERS

Agence d'Urbanisme de la Communauté Urbaine  
Service Informatique ICARE

COMITE D'HYGIENE ET DE SECURITE DE LA COMMUNAUTE URBAINE

COMITE SOCIAL DES PERSONNELS COMMUNAUTAIRES

COMMISSION PARITAIRE PERSONNEL COMMUNAUTAIRE

---

**Organigramme service des activités économiques et concessions, 1984**  
 Issu de l'Annuaire officiel de la Communauté Urbaine de Lyon



# Service des Activités Economiques et des Concessions

**DIRECTION DU SERVICE :  
Mlle FRECHET Monique**

**Principales attributions**

- Concessions et affermage : abattoirs, stationnement, marché d'intérêt communal, chauffage urbain, ombres urbaines, moyens administratifs, contrats, location, marchés
- Etudes de réalisation et interventions quaternaires, concessions d'habitat
- Concessions et occupations du domaine public, Centre de Ville de Lyon, aménagement urbain

		poste 4517
Attachées	Mme KAAS Françoise	4511
	Mme PERNEE Pascale	4512
Rédactrices	Mlle ROSET Odile	4518
	Mme GONNOT Jacqueline	
Commiss	Mme VOUAILLAT Luce	3517
Dactylographe	Mme SCHUFFENECKER Mariette	3582

# Organigramme service des activités économiques et concessions, 1988

Issu de l'Annuaire officiel de la Communauté Urbaine de Lyon



## Service des Activités Economiques et des Concessions

**Directeur du service : M. Jean FRANCO,  
Directeur de service administratif**

poste 4517

### Principales attributions

- Concessions d'urbanisme - ZAC publiques et privées
- Mandats
- Etudes de réalisation et conventions opérationnelles
- OPAH - Surcoût foncier - PLD
- Conventions de plans
- Occupation du Domaine Public - Environnement Urbain

### Secrétariat :

Dactylographes :	Mlle SIKSIK Bernadette	3517
	Mme CHABERT Maryse	3582
	Mlle SEOANE Sophie	3582

### Comptabilité :

Commis	Mme BECKER Christine	4516
--------	----------------------	------

### SECTEUR LYON

Attachée Principale :	Mme GUINAMAND Simone	4574
Rédacteur :	Mme VALLET Joëlle	4541
Commis :	Mlle LAFAY Corrine	4519

### SECTEUR EST

Attaché :	M. RAQUIN Dominique	4579
Rédacteur :	Mlle TERRADE Laurence	4511

### SECTEUR OUEST

Attachée :	Mlle BERGER Anne	4549
Agent Principal :	Mme WACHEUX Brigitte	3586

### SECTEUR VAULX EN VELIN VILLEURBANNE - et COMMERCIALISATION

Assistante d'étude :	Mme SIBEUD Nicole	4595
Rédacteur :	Mme GONNOT Jacqueline	4518

### CONTRATS DE PLANS

Attachée :	Mme FOUGERE Pascale	4512
Secrétariat :	Mme ORCEL Christiane	3529

### LYON 8<sup>e</sup> ET 9<sup>e</sup> ARRONDISSEMENTS

Assistante D'études - Chef de Projet :	Mme ROCHE-PERROT Chris- tine	4521
Chargée d'Etudes	Mme PANISSIER Catherine	4521

### VAULX EN VELIN

Chef de Projet :	M. SUCHET Pierre	4510
------------------	------------------	------

### VENISSIEUX

Chef de Projet	M. CHARBONNEAU Jean-Pierre	4526
----------------	----------------------------	------

# Organigramme service des opérations d'urbanisme, 1988

Issu de l'Annuaire officiel de la Communauté Urbaine de Lyon



## Service des opérations d'urbanisme

**Directeur du service :**  
**M. CAVIGLIA Gérard, Ingénieur en Chef**

poste 4554

### Principales attributions

- Exercice de la maîtrise d'ouvrage communautaire.
- Préparation, suivi, coordination et clôture, au plan technique, des opérations d'urbanisme (concedées, conventionnées, régie directe...).
- Relations avec les communes et les aménageurs.

### SECRETARIAT

Agent de bureau dactylographe :	Mlle DUMONT	poste 4509
	Mme BESSON	3519

### COMPTABILITE - SUIVI D'OPERATIONS

Rédacteur :	Mlle POTOT	4522
Commis :		

### ETUDES

Ingénieur Subdivisionnaire :	M. CASSINELLI	4538
Adjoint Technique Chef :	M. RENUCCI	4523
Adjoints Techniques :	M. GUETEMME	
	M. CHARVIN	
	M. CHAMBARET	
Surveillant de travaux :	M. DE SAN BARTHOLOME	4546
Dessinateurs :	M. FAVIER	4546
	M. MARTIN	4546

### SUIVI DU RELOGEMENT OPERATIONNEL

Rédacteur :	Mme VIENOT	4502
-------------	------------	------

### SECTEUR VILLEURBANNE - VAULX-EN-VELIN

Ingénieur Subdivisionnaire :	M. COCHARD	4533
------------------------------	------------	------

---

## DIVISION CENTRE (OUC)

---

Ingénieur Principal :	M. CARTILLIER	4555
-----------------------	---------------	------

### SECRETARIAT

4509

### SECTEUR CENTRE EST (OUCE)

Lyon 3 <sup>e</sup> , 6 <sup>e</sup> , 7 <sup>e</sup> , 8 <sup>e</sup> - Assistant d'Etudes en Aménagement :	Mme CIBERT	4508
--	------------	------

### SECTEUR CENTRE OUEST (OUCO)

Lyon 1<sup>e</sup>, 2<sup>e</sup>, 3<sup>e</sup>, 4<sup>e</sup>, 5<sup>e</sup>, 9<sup>e</sup>, CALUIRE, STE-FOY, OULLINS, ST-GENIS-LAVAL, PIERRE-BENITE, LA MULA-TIERE

Ingénieur Subdivisionnaire :	M. TURPIN	4507
------------------------------	-----------	------

## Répartition par secteur des communes de la communauté urbaine de Lyon - Liste

### Secteur Centre

Lyon  
Villeurbanne

### Secteur Nord

Cailloux sur Fontaines  
Caluire et Cuire  
Fleurieu sur Saône  
Fontaines Saint-Martin  
Fontaines sur Saône  
Genay  
Montanay  
Neuville sur Saône  
Rillieux-la-Pape  
Rochetaillée sur Saône  
Sathonay Camp  
Sathonay Village

### Secteur Est

Bron  
Chassieu  
Corbas  
Décines Charpieu  
Feyzin  
Jonage  
Meyzieu  
Mions  
Saint-Fons  
Saint-Priest  
Solaize  
Vaulx-en-Velin  
Vénissieux

### Secteur Sud-ouest

Charly  
Craponne  
Francheville



Irigny  
La Mulatière  
Oullins  
Pierre Bénite  
Sainte-Foy-lès-Lyon  
Saint-Genis-Laval  
Saint-Genis-les-Ollières  
Tassin-la-Demi-Lune  
Vernaison

**Secteur Nord-Ouest**

Albigny sur Saône  
Champagne au Mont d'Or  
Charbonnières-les-Bains  
Collonges au Mont d'Or  
Couzon au Mont d'Or  
Curis au Mont d'Or  
Dardilly  
Ecully  
La Tour de Salvagny  
Limonest  
Marcy L'étoile  
Poleymieux au Mont d'Or  
Saint Cyr au Mont d'Or  
Saint Didier au Mont d'Or  
Saint Germain au Mont d'Or  
Saint Romain au Mont d'Or



## **Tableau méthodique des mots-matière**

Le lecteur trouvera dans ce tableau méthodique les noms matières et les appellations des diverses compétences et activités mentionnés dans l'instrument de recherche.

### **Administration**

Bilan d'activité  
Conseil d'administration  
Maîtrise d'œuvre  
Cimetière

École maternelle Saint Exupéry  
École primaire Federico Garcia Lorca  
École primaire Jean Jaurès  
Effectif scolaire  
Formation  
Lycée d'enseignement professionnel  
Lycée Hélène Boucher  
Lycée Jacques Brel  
Stage  
Zone d'éducation prioritaire

### **Collectivité territoriale**

Syndicat mixte

### **Communication**

Bureau de poste

### **Environnement**

Assainissement  
Maison de l'eau  
Jardin familial

### **Culture**

Centre de loisirs  
Colloque  
Équipement sportif  
Fouille archéologique  
Hôtel  
Mairie  
Salle des fêtes

### **Finances**

Taxe locale d'équipement

### **Économie**

Centre commercial  
SEM  
Subvention  
VIe Plan  
VIIe Plan  
XIe Plan

### **Institutions publiques**

Condition féminine  
Contentieux  
Délinquance  
Mise en demeure  
Tribunal de Grande Instance

### **Éducation**

Bâtiment scolaire  
Collège d'enseignement général  
Collège d'enseignement spécialisé  
Collège Elsa Triolet  
Collège Jules Michelet  
Collège Paul Éluard  
Commission scolaire  
École maternelle  
École maternelle Anatole France

### **Social**

Centre social  
Centre social Debussy  
Centre social Eugénie Cotton  
Centre social Roger Vailland  
Cité judiciaire  
Cité Olivier de Serres  
Cité Tase  
Commission « familles migrantes et communautés »  
Commission Jeunes  
Démographie  
Enquête  
Halte-garderie  
Travail social

## Transport

Aéroport  
Aéroport de Lyon Bron  
Aéroport de Lyon Satolas  
Autoroute  
Desserte  
Gare  
Liaison routière  
Parking  
Transport collectif  
Voie piétonne  
Viaduc  
Canal  
Voie privée  
Station de métro

## Travail

Emploi  
Insertion professionnelle

## Urbanisme

Accession à la propriété  
Aménagement  
Chauffage  
Commission d'urbanisme de la Communauté urbaine de Lyon  
Commission d'urbanisme de Vénissieux  
Commission de l'aménagement urbain  
Commission départementale d'urbanisme commercial  
Commission départementale de l'urbanisme  
Commission des affaires économiques de commerce et de l'artisanat  
Commission des grands ensembles  
Commission des sites, perspectives et paysages  
Commission des travaux  
Commission Habitat  
Commission Habitat et Vie Sociale  
Commission locale d'aménagement et d'urbanisme  
Commission locale du secteur sauvegardé  
Commission municipale d'urbanisme  
Commission nationale des secteurs sauvegardés  
Commission permanente de l'habitat social de l'agglomération lyonnaise

Commission régionale des opérations immobilières de l'architecture et des espaces protégés

Contrat d'agglomération  
Contrat de quartier  
Déclaration d'utilité publique  
Démolition  
Développement social des quartiers (DSQ)  
Droit de préemption  
Enquête publique  
Espace public  
Habitat  
Logement social  
Lotissement  
Lotissement « Le Parilly »  
Lotissement « Plein ciel »  
OPAH Ainay II  
OPAH Ainay III  
OPAH du Chater  
OPAH Ecully Centre  
OPAH La Saulaie  
OPAH Martinière Tolozan  
OPAH Pentès de la Croix-Rousse  
OPAH Saint Clair  
OPAH Saint-Fons Centre  
Opération programmée d'amélioration de l'habitat (OPAH)  
Plan d'aménagement de zone  
Plan d'urbanisme directeur (PUD)  
POS  
Programme pour la résorption de l'habitat insalubre  
Réhabilitation  
Rénovation  
Restauration immobilière  
SDAU  
Secteur sauvegardé  
Urbanisme commercial  
ZAC Charavay  
ZAC Corbas Montmartin  
ZAC de Croix Luizet  
ZAC de l'Arsenal  
ZAC de la Bégude  
ZAC de la Saulaie  
ZAC de Martinière Tolozan  
ZAC de Vancia  
ZAC des Basses Barolles  
ZAC des Blés d'Or  
ZAC des Épis d'Or  
ZAC des Pétales  
ZAC des Verchères  
ZAC du Bourg Saint-Vincent  
ZAC du Centre  
ZAC du Chatelard  
ZAC du Dauphiné  
ZAC du domaine de Bois Dieu  
ZAC du Perron

ZAC du Perron  
ZAC du Ronsard  
ZAC du Triangle  
ZAC Gare des Brotteaux  
ZAC Le hameau du Villardier  
ZAC Les jardins du Presbytère  
ZAC Les Marronniers  
ZAC Les Uclards  
ZAC Martinière Tolozan  
ZAC Michel Berthet  
ZAC Quartier Central  
ZAC Saint Clair  
ZAC Saint Priest, Bron, Parilly  
ZAC Saxe Paul Bert  
ZAC Tonkin II

ZAC Tonkin III  
ZH de Champvert  
ZH de Montessuy  
ZH de Saint Rambert  
ZH du Petit Perron  
Zone à urbaniser en priorité  
Zone d'activités  
Zone d'activités de l'est lyonnais  
Zone d'aménagement concerté  
Zone d'aménagement différé  
Zone d'habitation  
ZUP de Vaulx-en-Velin  
ZUP des Minguettes

## Tableau méthodique des lieux

<u>Continent</u>	
Europe	Poleymieux au Mont d'Or Rillieux la Pape Saint Cyr au Mont d'Or Sainte Foy lès Lyon Saint Fons Saint Genis Laval Saint Genis les Ollières Saint Priest Sathonay Camp Sathonay Village Tassin la Demi Lune Vaulx en Velin Vénissieux Vernaison Villeurbanne
<u>Pays</u>	
France	
<u>Départements</u>	
Ain Rhône	
<u>Villes</u>	<u>Quartiers</u>
Albigny sur Saône Bron Cailloux-sur-Fontaines Caluire-et-Cuire Champagne au mont d'or Charbonnières-les-bains Charpieu Chassieu Condrieu Corbas Couzon au Mont d'Or Craponne Curis au Mont d'Or Dardilly Décines Charpieu Ecully Feyzin Fontaines sur Saône Francheville Genas Genay Jonage La Mulatière La Tour de Salvagny Limonest Lissieu Lyon Marcy l'Etoile Meyzieu Mions Montanay Neuville sur Saône Oullins Paris Pierre-Bénite	Ainay (quartier d') Allagniers (quartier des) Allende Salvatore (quartier) Armstrong (quartier) Aubépines (quartier des) Balmes (quartier des) Côte (quartier de la) Croix Luizet Croix Rousse (quartier de la) Darnaise (quartier de la) Démocratie (quartier) Duchère (quartier de la) Forez (îlot du) Gare (îlot de la) Gerland (quartier de) Guillotière (quartier de la) Indiennerie (quartier de l') Martinière Tolozan (quartier) Massues (secteur des) Mercière (quartier) Mercière Saint Antoine (quartier) Monmousseau (quartier) Montessuy (quartier) Part Dieu (quartier de la) Saint Clair (quartier) Saint Rambert (quartier de) Saxe Paul Bert (quartier) Terrailon (quartier Le) Thibaude (quartier de la) Tolozan (quartier) Verchères (quartier des) Vernay (quartier du) Vieille Monnaie (îlot) Vieux Lyon (quartier)

## **Rues, Routes, Avenues,**

### **Lieux dits, Places**

8 mai 1945 (avenue du)  
Albon (place d')  
Annonciade (rue de l')  
Antonins (cour des)  
Barges (terrain des)  
Bert Paul (rue)  
Bois d'Ars (lieu-dit Le)  
Bonnell (rue de)  
Boucle (montée de la)  
Bouteille (rue)  
Brossolette Pierre (avenue)  
Bruant Aristide (rue)  
Carré (lieu dit Le)  
Champvert (zone d'habitation)  
Cordeliers (place des)  
Désirée (rue)  
Dimitrov Georges (rue)  
Dutrievoz Antoine (avenue)  
Farges (rue des)  
Ferry Jules (place)  
Foucaud Jean (rue)  
France Anatole (rue)  
Godien Adrien (place)  
Grenette (rue)  
Griffon (rue du)  
Jubin (rue)  
Leynaud René (rue)  
Lignon Achille (quai)  
Lorette (rue de)  
Mercière (rue)  
Mermoz Jean (place)  
Nation (place de la)  
Orcha (avenue d')  
Ormes (lieu dit Les)  
Poncet Antonin (place)  
Pradel Louis (place)

Rancy (rue des)  
République (rue de la)  
Rolland Henri (rue)  
Saint-Claude (rue)  
Saint-Polycarpe (rue)  
Salengro Roger (avenue)  
Seguin Marc (place)  
Servient (rue)  
Terme (rue)  
Terraille (rue)  
Tolozan (place)  
Vendôme (rue)  
Vienne (route de)

### **Espaces Verts**

Lacroix Laval (domaine de)  
Sans Souci (domaine de)

### **Ouvrages**

Jonage (canal de)  
Saint Clair (viaduc de)

## **Territoires Communautaires et**

### **Opérations d'urbanisme**

Berges du Rhône  
Monts d'or (territoire des)

### **Autoroutes**

LY7

## Tableau méthodique des noms de personnes, organismes, institutions

### Architectes

BOURDEIX Pierre  
DELFANTE, Charles  
DONZET André  
MAILLET, Joseph  
PELANJON, Henri  
VANDERAA, Guy

INSEE  
LOGIREL  
OPAC  
OPCHLM  
PACT  
RUL  
SEMALY  
Société lyonnaise pour l'habitat

### Associations

ADERLY  
AFPA  
AGELM  
ARIESE  
ARIM  
Association des Amis des Monts d'Or  
Bioforce  
Déclic Armstrong  
Moncey 72

### Hommes politique

DUBEDOUT, Hubert

### Organismes

Agence d'Urbanisme  
ALPIL  
ANAH  
Atelier d'Urbanisme de la COURLY  
Atelier d'Urbanisme de la Ville de Lyon  
BRGM  
CREPAH  
DDE  
FDES  
FNAFU  
GEP  
HLM

### Sociétés

Bourget-Montreuil  
Carrefour  
Carrot  
Coopérative d'achats des Pharmaciens de  
Lyon  
ECOTEC  
Gerba  
GIBELIN André  
Hôtels Méridien  
IBM  
ICARE  
IKEA  
Kronenbourg  
Lyon Parc Auto  
MAROT  
Nouveaux Constructeurs  
PHILY Pierre  
Pitance  
Rhodiaceta  
SACOVIV  
SACVL  
SERL  
SNCF  
UTEI Carrot, Chevalier

### Stagiaire

BENOIT-GONNIN Jacques



## Index général

Cet index se compose uniquement de renvois aux cotes des articles. Les abréviations sont développées dans la table des sigles et des abréviations au début du répertoire.

*Noms de lieux*

NOMS DE PERSONNES, ORGANISMES, SOCIÉTÉS

Mots Matières

*8 mai 1945 (avenue du)* : 419

### - A -

Accession à la propriété : 588

ADERLY : 004

Aéroport de Lyon Bron : 206-208

Aéroport de Lyon Satolas : 201-202

Aéroport : 201-202, 206-208

AFPA : 505

AGELM : 462

AGENCE D'URBANISME : 235

*Ainay (quartier d')* : 139-145, 295-302

*Albigny sur Saône* : 025

*Albon (place d')* : 149

*Allagniers (quartier des)* : 378

*Allende Salvatore (quartier)* : 409

ALPIL : 466-467

Aménagement : 134, 148, 199, 226, 227, 282, 286, 287-291, 369, 405-413, 455, 550, 557, 559, 568, 569, 574, 593, 595, 598, 600, 603

ANAH : 365

*Annonciade (rue de l')* : 270

*Antonins (cour des)* : 148

ARIESE : 509

ARIM : 140, 142-145

*Armstrong (quartier)* : 508-513, 594-595

Assainissement : 076, 286, 381

ASSOCIATION DES AMIS DES MONTS D'OR : 229

ATELIER D'URBANISME DE LA COURLY : 007, 008

ATELIER D'URBANISME DE LA VILLE DE LYON : 005, 006

*Aubépines (quartier des)* : 411

Autoroute : 098, 230

### - B -

*Balmes (quartier des)* : 369

*Barges (terrain des)* : 419

Bâtiment scolaire : 185, 363, 414-415, 485, 621-622

BENOIT-GONNIN JACQUES : 003

*Berges du Rhône* : 569

*Bert Paul (rue)* : 151-157

Bilan d'activité : 002

BIOFORCE : 596

*Bois d'Ars (lieu-dit Le)* : 044

*Bonnel (rue de)* : 151, 326

*Boucle (montée de la)* : 199

BOURDEIX PIERRE : 146

BOURGET-MONTREUIL : 577

*Bouteille (rue)* : 284-285

*Brel Jacques (lycée)* : 490

BRGM : 368

*Bron* : 023, 038, 056, 061, 088, 090, 093, 203-209, 255-256, 396-403, 573-575

*Brossolette Pierre (avenue)* : 203

*Bruant Aristide (rue)* : 514

Bureau de Poste : 458

### - C -

*Cailloux sur Fontaines* : 099

*Caluire et Cuire* : 093, 199-200, 363-372, 567-568, 569

Canal : 569

*Carré (lieu-dit Le)* : 040

CARREFOUR : 224

CARROT : 219

Centre commercial : 056-059, 224

Centre de loisirs : 499

Centre social Debussy : 475

Centre social Eugénie Cotton : 476

Centre social Roger Vailland : 477

Centre social : 187, 474-477

*Champagne au Mont d'Or* : 093

*Charbonnières-les-Bains* : 025

*Chassieu* : 039, 062, 090, 093, 209, 210

Chauffage : 188, 405, 450-453

Cimetière : 573-574

Cité judiciaire : 328

Cité Olivier de Serres : 354, 563

Cité Tase : 413

Collège d'enseignement général : 362491-494

Collège d'enseignement spécialisé : 186, 565

Collège Elsa Triolet : 493

Collège Jules Michelet : 492

Collège Paul Éluard : 494

Colloque : 480-481

Commission « familles migrantes et communautés » : 478  
Commission d'urbanisme de la Communauté urbaine de Lyon : 116-120-1  
Commission d'urbanisme de Vénissieux : 434  
Commission de l'aménagement urbain : 123  
Commission départementale d'urbanisme commercial : 051-055  
Commission départementale de l'urbanisme : 101-111  
Commission des affaires économiques de commerce et de l'artisanat : 050  
Commission des grands ensembles : 121  
Commission des sites, perspectives et paysages : 122  
Commission des travaux : 009, 236  
Commission Habitat et Vie Sociale : 124  
Commission Habitat : 459  
Commission Jeunes : 497  
Commission locale d'aménagement et d'urbanisme : 046, 204  
Commission locale du secteur sauvegardé : 169  
Commission municipale d'urbanisme : 112-115, 261  
Commission nationale des secteurs sauvegardés : 168  
Commission permanente de l'habitat social de l'agglomération lyonnaise : 262, 460  
Commission régionale des opérations immobilières de l'architecture et des espaces protégés : 125  
Commission scolaire : 482  
Condition féminine : 479  
*Condrieu* : 063  
Conseil d'administration : 010-014, 237-248  
Contentieux : 223, 399  
Contrat d'agglomération : 448  
Contrat de quartier : 583  
COOPÉRATIVE D'ACHATS DES PHARMACIENS DE LYON : 218  
Coordination : 001, 428, 435-437  
*Corbas* : 023, 089, 093, 211, 379-382  
*Cordeliers (place des)* : 303-307  
*Côte (quartier de la)* : 412  
*Couzon au Mont d'Or* : 025  
*Craponne* : 042  
CREPAH : 519  
*Croix Luizet* : 198  
*Croix-Rousse (quartier de la)* : 158  
*Curis au Mont d'Or* : 025

**- D -**

*Dardilly* : 064, 093, 615-616

*Darnaise (quartier de la)* : 514-518, 593, 596-600  
DDE : 167  
*Décines-Charpieu* : 023, 090, 093, 383  
Déclaration d'utilité publique : 100, 132, 318, 328, 352, 608, 609  
DÉCLIC ARMSTRONG : 510  
DELFANTE, CHARLES : 029, 307  
Délinquance : 506  
*Démocratie (quartier)* : 519, 601  
Démographie : 470-471  
Démolition : 280-281, 283  
*Désirée (rue)* : 270, 291  
Desserte : 097, 324, 592  
Développement social des quartiers : 468, 591  
*Dimitrov Georges (rue)* : 419  
DONZET ANDRÉ : 165  
Dossier d'agglomération : 447  
Droit de préemption : 214, 270  
DUBEDOUT, HUBERT : 468  
*Duchère (quartier de la)* : 188  
*Dutrievoz Antoine (avenue)* : 359-360

**- E -**

École maternelle Anatole France : 495  
École maternelle Saint Exupéry : 496  
École maternelle : 359-361, 495-496, 566  
École primaire Federico Garcia Lorca : 414  
École primaire Jean Jaurès : 415  
ECOTEC : 396-399  
*Ecully* : 093, 222-225, 544-549, 617-618  
Effectif scolaire : 486  
Emploi : 503  
Enquête publique : 380, 393, 530  
Enquête : 083-084  
Équipement sportif : 180, 501-502  
Espace public : 455

**- F -**

*Farges (rue des)* : 159-164  
FDES : 405  
*Ferry Jules (place)* : 567-568  
*Feyzin* : 093, 576  
FNAFU : 195  
*Fontaines-sur-Saône* : 022  
*Forez (îlot du)* : 126-129  
Formation : 467, 505  
*Foucaud Jean (rue)* : 419  
Fouille archéologique : 163  
*France Anatole (rue)* : 395  
*Francheville* : 024, 526-533

**- G -**

Gare (*îlot de la*) : 609  
Gare : 066, 158, 321-327, 330  
Genas : 065, 210  
Genay : 057, 093  
GEP : 016-020, 166  
GERBA : 377  
Gerland (*quartier de*) : 337-347  
GIBELIN ANDRÉ : 220  
Godien Adrien (*place*) : 329  
Grenette (*rue*) : 149  
Griffon (*rue du*) : 270  
Guillotière (*quartier de la*) : 152, 348-350

**- H -**

Habitat : 469  
Halte-garderie : 507  
HLM : 265  
Hôtel : 356  
HÔTELS MÉRIDIEEN : 306

**- I -**

IBM : 222  
ICARE : 233  
IKEA : 410  
Indiennerie (*quartier de l'*) : 045  
INSEE : 470  
Insertion professionnelle : 504

**- J -**

Jardin familial : 457  
Jonage (*canal de*) : 569  
Jonage : 384-385  
Jubin (*rue*) : 566

**- K -**

KRONENBOURG : 577

**- L -**

La Mulatière : 098  
Lacroix-Laval (*domaine de*) : 226  
La-Tour-de-Salvagny : 058  
Leynaud René (*rue*) : 270, 279  
Liaison routière : 098, 200  
Lignon Achille (*quai*) : 331-336  
Limonest : 044, 093, 615-616, 619  
Lissieu : 232

Logement social : 184, 357, 461-465, 467, 589  
LOGIREL : 464  
Lorette (*rue de*) : 282-283  
Lotissement « Le Parilly » : 256  
Lotissement « Plein Ciel » : 203  
Lotissement : 203  
LY7 : 230  
Lycée d'enseignement professionnel : 490  
Lycée Hélène Boucher : 490  
Lycée Jacques Brel : 490  
LYON PARC AUTO : 551, 555  
Lyon : 026-030, 249-252  
1<sup>er</sup> arrondissement : 093, 130-133, 126-129, 134-138, 263-291, 292-294, 550  
2<sup>e</sup> arrondissement : 091, 146-149, 139-145, 295-302, 303-307, 308-319, 551-555  
3<sup>e</sup> arrondissement : 021, 066, 093, 150, 151-157, 320, 321-327, 328, 556-560  
4<sup>e</sup> arrondissement : 021, 093, 158, 329  
5<sup>e</sup> arrondissement : 021, 067, 093, 159-164, 165-171, 172, 173-187  
6<sup>e</sup> arrondissement : 021, 330, 331-336  
7<sup>e</sup> arrondissement : 021, 093, 094, 337-347, 348-350  
8<sup>e</sup> arrondissement : 021, 351, 561  
9<sup>e</sup> arrondissement : 021, 068, 093, 188, 189-197, 352, 353

**- M -**

MAILLET, JOSEPH : 027  
Mairie : 377  
Maison de l'eau : 346-347  
Maîtrise d'œuvre : 444  
Marcy L'étoile : 093, 226, 620-622  
MAROT : 147  
Martinière Tolozan (*quartier*) : 134-138, 263-275  
Massues (*secteur des*) : 182  
Mercière – Saint-Antoine (*quartier*) : 091, 308-319  
Mercière (*quartier*) : 146-149  
Mercière (*rue*) : 149  
Mermoz Jean (*place*) : 561  
Meyzieu : 023, 069, 090, 093, 212  
Mions : 023, 093  
Mise en demeure : 094-096  
MONCEY 72 : 152  
Monmousseau (*quartier*) : 520-522, 602-603  
Montanay : 022  
Montessuy (*quartier*) : 199, 363  
Monts d'or (*territoire des*) : 227-231

**- N -**

*Nation (place de la)* : 419  
*Neuville sur Saône* : 093, 373-377  
NOUVEAUX CONSTRUCTEURS : 304

**- O -**

OPAC : 464  
OPAH Ainay II : 297-299  
OPAH Ainay III : 300-302  
OPAH du Chater : 526-529  
OPAH Ecully Centre : 547-549  
OPAH La Saulaie : 534-543  
OPAH Martinière Tolozan : 263-267  
OPAH Pentès de la Croix-Rousse : 268-275  
OPAH Saint Clair : 365-369  
OPAH Saint-Fons Centre : 386-395  
OPCHLM : 464  
Opération programmée d'amélioration de l'habitat : 263-267, 268-275, 297-302, 350, 365-366, 386-395, 526-529, 534-543, 547-549  
*Orcha (avenue d')* : 419  
*Ormes (lieu dit Les)* : 040  
*Oullins* : 093, 534-543, 605-609

**- P -**

PACT : 129, 142  
*Paris* : 099-100  
Parking : 286, 325, 358, 551-555  
*Part-Dieu (gare de la)* : 066, 321-327  
*Part-Dieu (quartier de la)* : 150  
PELANJON, HENRI : 309  
PHILY PIERRE : 221  
*Pierre-Bénite* : 093, 215-221, 610-611  
PITANCE : 303  
Plan d'aménagement de zone : 138, 178, 320, 351, 532, 546, 571, 579, 607, 611, 613, 616  
Plan d'occupation des sols : 033-045, 231, 398, 619  
Plan d'urbanisme directeur : 021-025, 026-032, 189, 249-252  
*Poleymieux au Mont d'Or* : 231  
*Poncet Antonin (place)* : 551-555  
*Pradel Louis (place)* : 286-291, 550  
Programme pour la résorption de l'habitat insalubre : 130-133

**- R -**

*Rancy (rue des)* : 151  
Réhabilitation : 329, 295-296, 376, 512, 520-522, 582-585, 597-600

Rénovation : 146-147, 159-164, 213, 308-319, 357, 422-428, 564, 605  
*République (rue de la)* : 376  
Restauration immobilière : 126-129, 139-145, 276-279, 303-307, 313  
RHODIACETA : 180  
*Rillieux la Pape* : 022, 093, 378, 570-572  
*Rolland Henri (rue)* : 361  
RUL : 015

**- S -**

SACOVIV : 423, 464  
SACVL : 183  
*Saint Clair (quartier)* : 364-372  
*Saint Clair (viaduc de)* : 569  
*Saint Cyr au mont d'or* : 045  
*Saint Genis Laval* : 024, 070, 093, 612-613  
*Saint Genis les Ollières* : 614  
*Saint Rambert (quartier de)* : 189  
*Saint-Claude (rue)* : 270  
*Sainte-Foy-lès-Lyon* : 096, 098  
*Saint-Fons* : 093, 213, 386-395  
*Saint-Polycarpe (rue)* : 270, 278  
*Saint-Priest* : 040, 090, 093, 209, 210, 396-403, 577-579  
*Salengro Roger (avenue)* : 095  
Salle des fêtes : 605  
*Sans Souci (domaine de)* : 619  
*Sathonay-Camp* : 099  
*Sathonay-Village* : 099  
*Saxe Paul Bert (quartier)* : 151-157  
Schéma directeur d'aménagement et d'urbanisme : 046-048, 204-208, 253  
Secteur sauvegardé : 165-171  
*Seguin Marc (place)* : 558  
SEMALY : 604  
SERL : 009-014, 159, 174, 236-248, 265, 270, 322, 325, 395, 420, 424  
*Serres Olivier de (cité)* : 354, 563  
*Servient (rue)* : 326  
SNCF : 200, 323, 325, 394  
Société d'économie mixte (SEM) : 336  
SOCIÉTÉ LYONNAISE POUR L'HABITAT : 464  
Stage : 003, 445  
Station de métro : 604  
Subvention : 133, 160, 357  
Syndicat mixte : 228

**- T -**

*Tassin la Demi Lune* : 024, 98  
Taxe locale d'équipement : 085-086, 224, 544  
*Terme (rue)* : 281  
*Terraille (rue)* : 270, 280

Terraillon (quartier le) : 038  
Thibaude (quartier de la) : 409  
Tolozan (place) : 277  
Tolozan (quartier) : 276  
Transport collectif : 454, 592-593  
Transport ferroviaire : 099-100  
Travail social : 473  
Tribunal de grand instance : 172

**-U-**

Urbanisme commercial : 049-059  
UTEI CARROT, CHEVALIER : 305

**-V-**

VANDERAA, GUY : 597  
Vaulx-en-Velin : 023, 071, 214, 404-421  
Vendôme (rue) : 151  
Vénissieux : 059, 072, 092, 093, 257, 422-432, 433-507, 604  
Verchères (quartier des) : 409  
Vernaison : 093  
Vernay (quartier du) : 409  
Viaduc : 569  
VI<sup>e</sup> Plan : 073-081, 259  
Vieille Monnaie (îlot) : 130-133  
Vienne (route de) : 094  
Vieux-Lyon (quartier) : 165-171  
VII<sup>e</sup> Plan : 082, 260  
Villeurbanne : 021, 093, 095, 198, 354-362, 562-566  
Voie piétonne : 325, 514  
Voie privée : 255-258

**-X-**

XI<sup>e</sup> Plan : 446

**-Z-**

ZAC Charavay : 352  
ZAC Corbas Montmartin : 211  
ZAC de Croix Luizet : 198  
ZAC de l'Arsenal : 523-525  
ZAC de la Bégude : 576  
ZAC de la Saulaie : 606-609  
ZAC de Martinière-Tolozan : 135-138  
ZAC de Saint Rambert : 068, 197

ZAC de Vancia : 572  
ZAC des Basses Barolles : 612-613  
ZAC des Blés d'Or : 545  
ZAC des Épis d'Or : 379-382  
ZAC des Pétales : 577-579  
ZAC des Verchères : 620  
ZAC du Bourg Saint-Vincent : 292-294  
ZAC du Centre : 546, 617-618  
ZAC du Chatelard : 530-533  
ZAC du Dauphiné : 320, 556-560  
ZAC du domaine de Bois Dieu : 232  
ZAC du Perron : 215-221, 610-611  
ZAC du Ronsard : 384-385  
ZAC du Triangle : 575  
ZAC Gare des Brotteaux : 330  
ZAC Les jardins du Presbytère : 351  
ZAC Les Marronniers : 570-571  
ZAC Les Uclards : 614  
ZAC Michel Berthet : 353  
ZAC Quartier Central : 337-345  
ZAC Saint Clair : 370-372  
ZAC Saint Priest, Bron, Parilly : 396-403  
ZAC Saxe-Paul Bert : 153-157  
ZAC Tonkin II : 355-362  
ZAC Tonkin III : 564-566  
ZAC Le hameau du Villardier : 212  
ZH de Champvert : 067, 173-187  
ZH de Montessuy : 199  
ZH de Saint Rambert : 190-196  
ZH du Petit Perron : 217  
Zone à urbaniser en priorité : 257, 404-421, 433-507, 580-603  
Zone d'activités de l'est lyonnais : 210  
Zone d'activités de l'est lyonnais : 210  
Zone d'activités : 210  
Zone d'aménagement concerté : 068, 135-138, 153-157, 197, 198, 211-212, 215-221, 232, 254, 292-294, 320, 321-322, 330, 337-345, 351, 352, 353, 355-362, 370-372, 379-382, 384-385, 396-403, 429-432, 523-525, 530-533, 545-546, 556-560, 564-566, 570-572, 575, 576, 577-579, 606-609, 610-611, 612-613, 614, 615-616, 617-618, 619, 620  
Zone d'aménagement différé : 087-093, 269-270  
Zone d'éducation prioritaire : 483  
Zone d'habitation : 067, 173-187, 190-196, 199, 217, 363, 411  
ZUP de Vaulx-en-Velin : 404-421  
ZUP des Minguettes : 257, 433-507, 580-603

