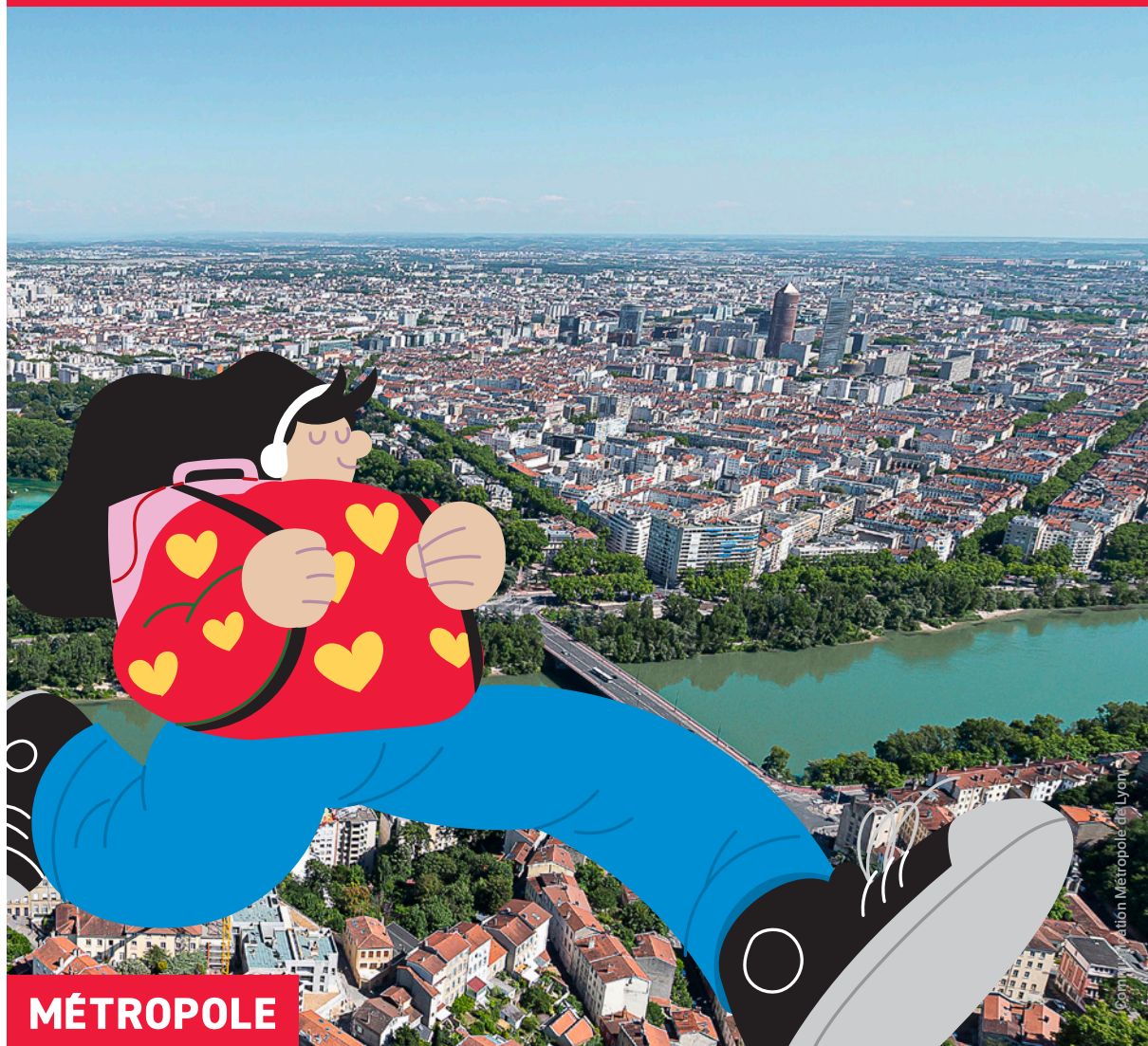


# 24h

avec la Métropole  
de Lyon



MÉTROPOLE

GRAND

LYON

# Présentation

Ce guide vous présente les principales missions de la Métropole de Lyon. Il illustre, à travers 24 heures, les services rendus par les agents de la collectivité aux habitants du territoire.

**La Métropole de Lyon, carte d'identité / p3**

**Les compétences de la métropole / p4**

**24H avec la Métropole / p6**

**Comment contacter la Métropole et s'informer sur son actualité ? / p18**



# La Métropole de Lyon, carte d'identité

**Nombre d'habitants**  
1.4 million

**Superficie** 538 km<sup>2</sup>  
soit 5 fois la taille  
de Paris

**Date de naissance** le 1er janvier 2015  
de l'union du Département  
du Rhône et de la communauté  
urbaine de Lyon

Plus de 15  
**missions de service public**

**Nombre d'agents**  
9 600

**Budget annuel**  
3.8 milliards d'euros  
en 2023

**Nombre de communes**  
59

**Métiers exercés** 250 métiers différents

**MÉTROPOLE**  
GRAND **LYON**

# Les compétences de la Métropole

## Solidarités

- Accompagnement des **personnes âgées et des personnes en situation de handicap**
- Actions de **santé publique**
- Mise en œuvre de la **politique de la ville** dans les quartiers prioritaires
- Attribution du Revenu de solidarité active (**RSA**) et versement du Revenu de Solidarité Jeunes (**RSJ**)
- Élaboration et financement des programmes d'**insertion** vers l'emploi
- Aides aux **étudiants** (lutte contre la précarité)

## Enfance et famille

- Délivrance des agréments pour les **assistants et assistantes maternelles** et les crèches
- Protection maternelle et infantile (**PMI**)
- **Protection de l'enfance**
- **Accompagnement** des personnes souhaitant adopter

- Gestion des Centres de planification et d'éducation familiale (**CPEF**)
- Construction et entretien des **collèges**

## Habitat et logement

- Financement du **logement social**
- Aide à l'accession à la propriété via le Bail réel solidaire (**BRS**)
- Soutien à la **rénovation thermique** et la **réhabilitation** des logements

## Espace public et aménagement du territoire

- Élaboration et application du Plan Local d'urbanisme et de l'habitat (**PLU-H**)
- Conduite des **projets urbains**: action foncière, mise en œuvre des projets immobiliers et des nouveaux espaces publics
- **Aménagement, végétalisation et entretien des espaces publics**

- **Accompagnement** spécifique en faveur des quartiers populaires

## Déplacements

- Développement des **transports en commun** via le Sytral Mobilités
- Gestion des **infrastructures de mobilité** (voiries, tunnels, voies rapides, ponts, pistes cyclables, trottoirs...)
- Offre de **nouveaux services de mobilité**: covoiturage, free-velo'v, conseils personnalisés en mobilité, etc.

## Nettoisement et collecte des déchets

- **Collecte, traitement et valorisation des déchets** ménagers
- **Gestion des déchèteries et des recycleries**
- **Sensibilisation au tri** et à la réduction des déchets
- **Nettoisement** des espaces publics



## Eau et assainissement

- Distribution de l'eau potable via la Régie **Eau publique du Grand Lyon**
- **Assainissement** des eaux usées
- Protection des **milieux aquatiques** et des ressources en eau
- **Réduction des risques** d'inondation

## Énergie, environnement

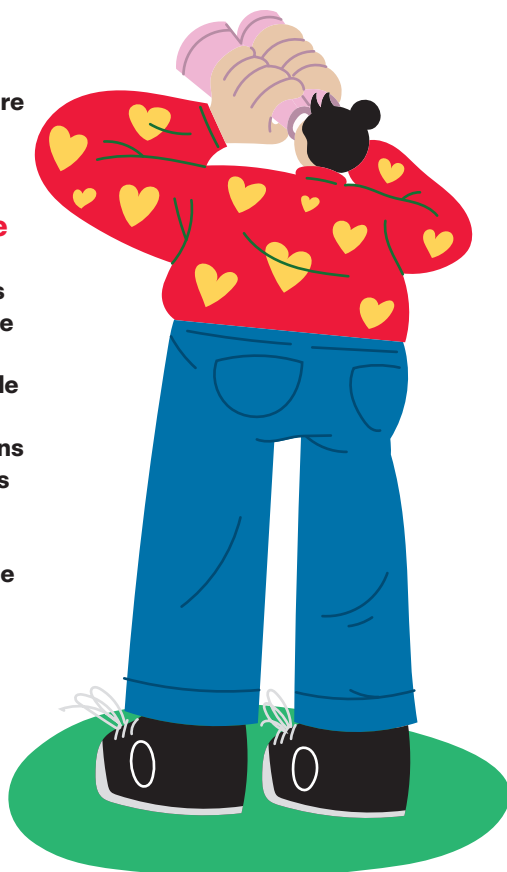
- Préservation de la **qualité de l'air** et des **espaces naturels**
- Soutien à l'**agriculture**
- Développement des **énergies renouvelables**
- Accompagnement à la transition et à la **sobriété énergétique**
- Gestion des **grands parcs de Parilly et Lacroix-Laval**
- **Végétalisation** du territoire métropolitain et protection de la **biodiversité** (plantation d'arbres, corridors écologiques...)
- **Maîtrise de l'énergie** dans le patrimoine bâti de la Métropole (construction et rénovation)

## Économie et insertion

- Accompagnement des entreprises et des filières économiques clés pour accélérer la **transition écologique, économique et sociale du territoire**
- Accompagnement des projets de **création d'entreprises** ou d'activités
- Développement d'une **offre touristique durable** et responsable, en lien avec l'Office de Tourisme du Grand Lyon
- **Coopération internationale**
- Soutien à l'offre de **formation supérieure** et de recherche de l'Université de Lyon

## Culture, patrimoine et sport

- Gestion des **musées des Confluences, de Lugdunum** et du festival **Nuits de Fourvière**
- Aide aux **associations** et aux **clubs sportifs** professionnels et amateurs
- Soutien au **spectacle vivant**, à la **lecture publique**, aux **enseignements artistiques...**



\* Liste non exhaustive



# 6<sup>h</sup>

**Il est 8h**, petit-déjeuner avalé, avec un grand verre d'Eau publique du Grand Lyon, c'est le moment du départ de la maison, pour une journée qui s'annonce bien remplie. Mais pas si vite... il faut penser à descendre les poubelles... Qui a jeté la brique de lait dans la poubelle grise? C'est pourtant simple : tous les emballages et les papiers, qu'ils soient propres ou souillés, vont dans le même bac jaune : le bac de tri! La Métropole les recycle.

D'ailleurs, la collecte bat son plein : les équipes ont démarré leur tournée à 6 heures du matin. Les agents collectent aussi les déchets alimentaires.

## ÉCONOMIE ET EAU

### DÉCHETS / COLLECTE / TRI



# 9<sup>h</sup>

**Il est 9h**, arrivée au pôle entrepreneurial LYVE de Sud Givors pour un rendez-vous avec un conseiller en création d'entreprises. Entreprendre ça s'apprend : c'est pour cela que la Métropole a ouvert une plateforme web gratuite et 3 pôles d'entrepreneurs pour favoriser les échanges, le partage d'expériences et donner aux créateurs des clés pour réussir.



**3 300 km**

de réseaux d'assainissement et 12 stations de traitement des eaux usées gérés par la Métropole de Lyon.

**Plus de 5 400 tonnes**

de déchets alimentaires ont été valorisés en 2022 grâce aux différents dispositifs de compostage sur le territoire.

**Plus de 8 millions de m<sup>2</sup>** de trottoirs entretenus chaque année.

Depuis le 1<sup>er</sup> janvier 2023, une régie publique (Eau Publique du Grand Lyon) assure la gestion, la distribution de l'eau potable et la préservation de cette ressource essentielle

**eau** PUBLIQUE  
DU GRAND LYON



Pour celles et ceux qui sont en maison individuelle, la Métropole offre des composteurs individuels. Demandez le vôtre ici : [demarches.toodego.com](https://demarches.toodego.com)

# 9<sup>h</sup>

**Bientôt 10h**, ce matin les élèves de maternelle ont rendez-vous avec le médecin et la puéricultrice de la Métropole de Lyon. Les petites-sections font leurs premiers bilans de santé pour vérifier que tout va bien et que les vaccins obligatoires sont à jour.

Les équipes de la protection maternelle et infantile (PMI) suivent les grossesses et les enfants de 0 à 6 ans. Les consultations sont gratuites et ouvertes à toutes et tous tous dans les Maisons de la Métropole de Lyon.

Les agents qui y travaillent s'occupent aussi de l'accompagnement des personnes âgées, en situation de handicap ou en grande précarité.

## MAISON DE LA MÉTROPOLE DE LYON



# 13<sup>h</sup>



**Midi**, la sonnerie retentit. Les collégiens courent vers la cantine. Ils traversent la cour : le bitume a déjà été retiré et les jardiniers sont occupés à planter des arbres pour apporter ombre et fraîcheur l'été. Au menu : cuisson de poulet fermier et légumes de saison bio.

## COLLÈGE ENFANCE ET FAMILLE



**41 000**

allocataires du RSA (revenu de solidarité active) à fin 2022

**4 500**

jeunes de -26 ans accompagnés dans leur insertion professionnelle et sociale, dont 1 500 bénéficiaires du RSJ (revenu solidarité jeunes)

**59**

Maisons de la Métropole de Lyon

**82**

collèges publics entretenus par la Métropole

**20 000**

enfants reçoivent un bilan santé en école maternelle



Pour trouver une maison de la Métropole près de chez vous, rendez-vous sur [grandlyon.com](http://grandlyon.com)

# 13<sup>h</sup>

**13h passées**, après une pause bien méritée, c'est le moment de retourner travailler. Pour d'autres, celui d'emmener les enfants s'aérer. Et pourquoi pas une randonnée nature sur les sentiers de la Métropole ou dans l'un des grands parcs métropolitains, Parilly ou Lacroix-Laval?

ENVIRONNEMENT, PARCS ET JARDINS



# 18<sup>h</sup>

Bien souvent, la voiture n'est pas la meilleure solution pour se déplacer. Il existe des moyens plus rapides - et moins chers - pour circuler tranquillement sur des voiries apaisées et sécurisées en évitant les bouchons! L'astuce? Les trajets combinés! Tram et vélo, bus et marche à pied, métro et covoiturage par exemple...

Vous optez pour la voiture? N'oubliez pas de vérifier si vous avez votre vignette Crit'Air avant d'entrer dans la Zone à Faibles Émissions (ZFE).



**12 millions**  
de m<sup>2</sup> d'espaces publics gérés  
par la Métropole

**21**  
haltes fluviales gérées  
par la Métropole

**1 110 km**  
de pistes cyclables sur le territoire  
métropolitain aujourd'hui

L'équivalent de  
**130.000**  
logements desservis en chauffage  
grâce au réseau de chaleur urbain  
(126.000 tonnes de CO<sub>2</sub> évités/an)



Rendez-vous à l'Agence des Mobilités  
pour des conseils personnalisés ou  
sur [grandlyon.com](http://grandlyon.com)



# 18<sup>h</sup>

**Il est 18h30**, la réunion publique commence ! D'Oullins à Saint-Genis-Laval, de Rillieux à Vénissieux, la Métropole aménage le territoire et redessine les projets urbains.

Pour construire la ville de demain, la Métropole mise sur celles et ceux qui la vivent au quotidien. Elle innove, teste, met à contribution les habitants et les professionnels pour comprendre leurs besoins et recueillir leurs idées.

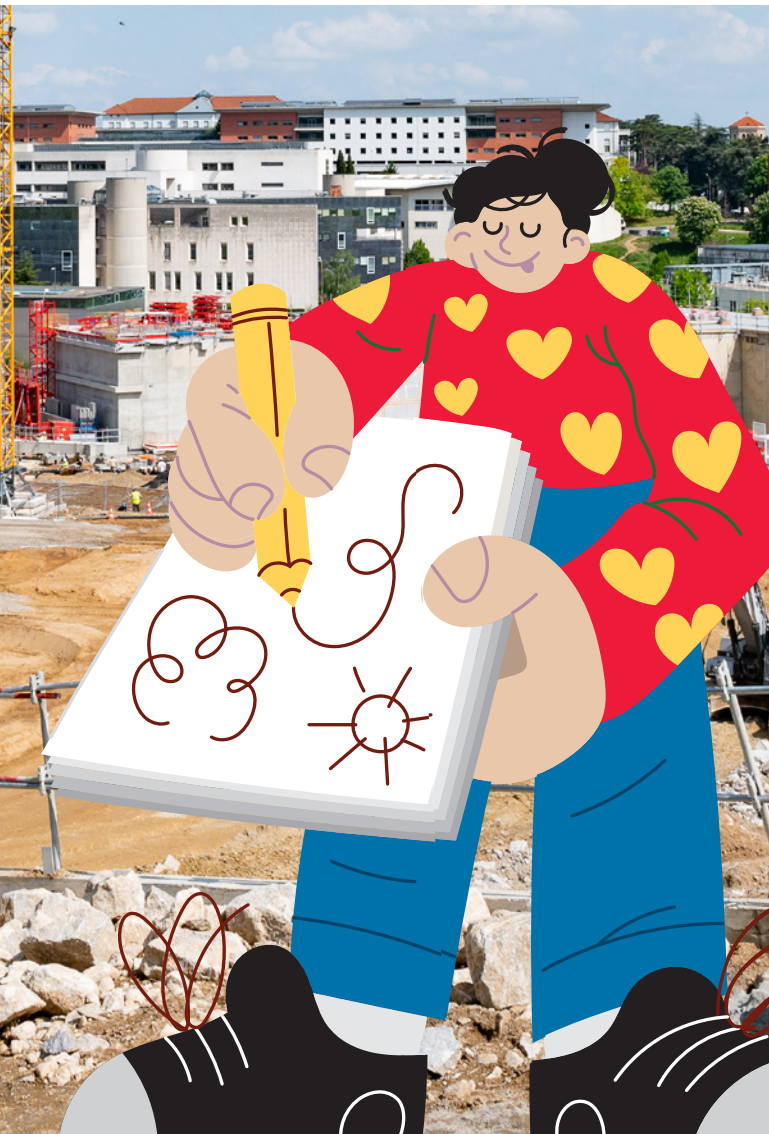
## PROJETS URBAINS



# 20<sup>h</sup>

**Il est 19h**, il est temps de rentrer, quel plaisir de retrouver son chez soi... à condition de ne pas être préoccupé par une nouvelle augmentation de loyer. C'est pour lutter contre l'inflation, éviter les abus et garder des logements accessibles à toutes et tous, que la Métropole encadre les loyers à Lyon et Villeurbanne depuis novembre 2021.

## LOGEMENT



**5 000**

logements mis en chantier en 2022

**2 500**

logements éco-rénovés

**Soutien à la production  
de 5 000**

logements abordables par an  
(sociaux et Bail Réel Solidaire,  
dispositif permettant de baisser  
de moitié le prix à l'achat)



**Votre avis compte !**  
Tous les projets ouverts à la  
concertation sont sur le site  
[jeparticipe.grandlyon.com](http://jeparticipe.grandlyon.com)



# 20<sup>h</sup>

**Bientôt 21h**, si on préparait le programme du week-end ? Il y a cette nouvelle expo au musée des confluences avec des ateliers jeune public.

Ce dimanche, l'entrée à la Cité internationale de la gastronomie est gratuite ! Et le programme des Nuits de Fourvières est sorti, il faudra penser à réserver les places.



# 00<sup>h</sup>



# CULTURE ET SPORT



**73**

établissements  
d'enseignement artistique (écoles  
de musique, danse et théâtre)

**88**

bibliothèques/médiathèques

**37 800**

emplois dans le tourisme

**2 000**

clubs sportifs

**5**

grands évènements  
Métropolitains : **Festival Lumière,**  
**Biennales d'Art contemporain**  
**et de la danse, Nuits de Fourvière**  
**et Nuits Sonores**



Musée des Confluences

Lugdunum

# 00 h

**Minuit sonne**, la ville s'assoupit mais certains veillent encore ou se relèvent déjà; c'est l'heure des travailleurs de nuit. Comme eux, et pour leur garantir de bonnes conditions de circulation, les agents de voiries, des tunnels et des voies rapides sont à la manœuvre.

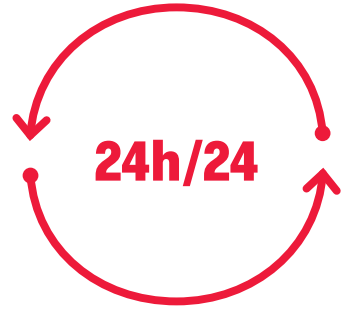


# 6 h



**Le saviez-vous?** L'Institut Départemental de l'Enfance et de la Famille (IDEF) est géré par la Métropole de Lyon. Il garantit un accueil inconditionnel des enfants en danger 24h sur 24h et accueille chaque année plus de 400 enfants de 0 à 18 ans, avant de les aider à retourner dans leur famille ou les orienter vers des familles d'accueil.

## SERVICES DE NUIT



la Métropole entretient  
**48 km** de voies rapides

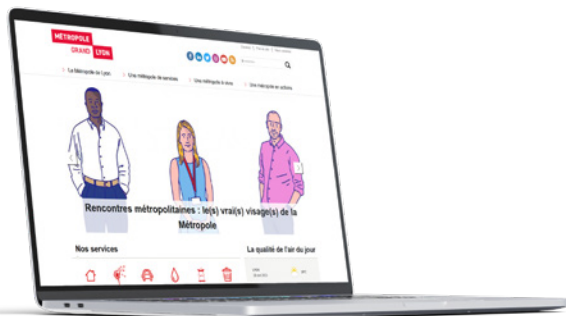
**6**  
tunnels et régule le trafic routier grâce au système d'information Criter (**1 652** carrefours à feux de circulation, **112** bornes d'accès...)



© Métropole de Lyon - Eric SOUDAN



# Retrouvez toute l'actualité de la Métropole



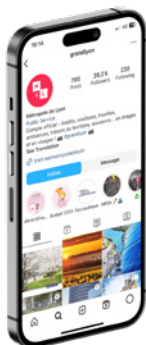
## grandlyon.com

C'est le site web de la Métropole, on y retrouve toutes les informations générales comme son mode de fonctionnement, son administration mais aussi ses modes de gouvernance.

Ce site vous informe et vous explique les grands projets qu'elle réalise, les services qu'elle rend mais également les grands moments culturels et sportifs qu'elle organise.

## Les réseaux sociaux

Suivez nous sur tous les réseaux sociaux :



 Métropole de Lyon

 @grandlyon

 @grandlyon

 Métropole de Lyon

 GrandLyonTV

## Le MET'



Le journal est distribué dans vos boîtes aux lettres tous les deux mois.

On a aussi notre site web :

[met.grandlyon.com](http://met.grandlyon.com)

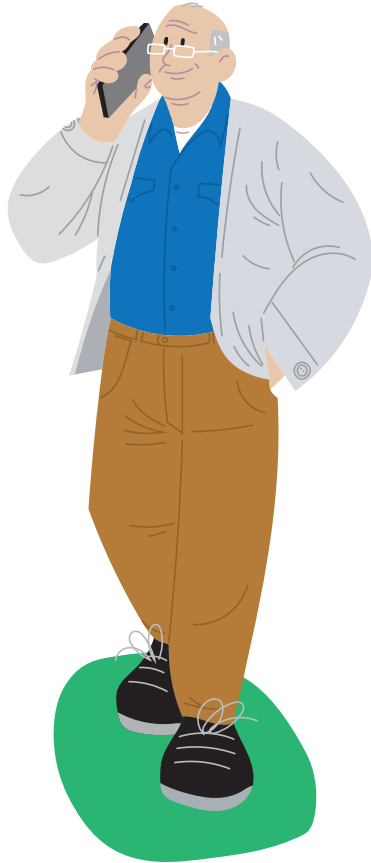
Retrouvez chaque jour toutes les actualités de la Métropole de Lyon et de son territoire.







# Retrouvez vos services et nos agents



**Centre de contact** Vous souhaitez une information ou faire une réclamation sur un dysfonctionnement dans l'espace public ?

Contactez un de nos interlocuteurs du centre de contact de la Métropole de Lyon au :

→ 04 78 63 40 00 du lundi  
au vendredi de 9h à 12h  
et de 13h30 à 16h.

Attention, par téléphone, votre commune reste votre interlocuteur privilégié pour toute demande concernant l'éclairage public, le stationnement et les incivilités.

**Les Maisons de la Métropole de Lyon** Vos services Métropolitains proches de chez vous !

Ces maisons sont à vos côtés pour :

- Prendre soin des tous-petits en protégeant la santé de la mère et de l'enfant
- Préserver l'autonomie des personnes âgées ou en situation de handicap en les accompagnant dans leurs besoins spécifiques
- Aider les enfants à bien grandir et à les protéger en cas de difficultés à l'école ou à la maison
- Favoriser l'insertion sociale et professionnelle des personnes en donnant accès au revenu de solidarité active, en accompagnant au retour vers l'activité...
- Faire face aux difficultés passagères du quotidien pour l'accès au logement, pour les soins,...



Trouvez la MDML  
proche de chez vous.

**Toodego** est le portail d'accès à vos services, démarches et informations de la Métropole de Lyon.

Vous pouvez faire vos démarches en ligne comme la demande d'un composteur, l'aide à l'achat vélo...

Ou vous renseigner sur la qualité de l'air et l'horaire de votre bus.

Toodego est la plateforme qui vous facilite la vie!

Rendez-vous sur notre site : [toodego.com](https://www.toodego.com)

# Retrouvez vos services et nos agents

**L'Agence des Mobilités** vous aide à trouver la ou les solutions adaptées à vos déplacements.

Vous voulez connaître les solutions pour améliorer vos trajets du quotidien? Vous pouvez bénéficier d'un rendez-vous gratuit d'accompagnement sur mesure avec des professionnels de la mobilité pour:

- établir un diagnostic de vos déplacements du quotidien
- identifier des solutions de mobilité adaptées à vos besoins et les expérimenter
- être orienté vers les aides ou dérogations auxquelles vous pouvez prétendre

**Le rendez-vous peut se dérouler:**

- dans les locaux de l'Agence, située 120 rue Masséna (Lyon 6<sup>e</sup>)
- en visioconférence, si vous êtes à l'aise avec les outils numériques

**Comment prendre un rendez-vous?**

- Le plus simple et le plus rapide est d'utiliser le **formulaire Toodego**.
- En téléphonant au Centre d'information et de contact de la Métropole de Lyon au 04 78 63 40 00



L'Agence des Mobilités est ouverte au public du lundi au vendredi de 9h à 12h30 et de 13h30 à 17h45 (fermeture le mardi matin)



**MÉTROPOLE**

**GRAND LYON**