

# Les communes du territoire actrices de la ville perméable

Réinfiltrer les eaux pluviales



MÉTROPOLE

GRAND LYON

# La pluie en ville

## Infiltrer l'eau de pluie là où elle tombe



### CYCLE DE L'EAU URBAIN

Très imperméables, nos villes empêchent l'infiltration des eaux pluviales dans le sol.

Collectées dans les réseaux d'assainissement, ces eaux se mélangent aux eaux usées pour rejoindre une station de traitement.

Lors des fortes pluies, les canalisations et les stations d'épuration saturent.

Les eaux en excès sont alors rejetées sans traitement dans les cours d'eau et génèrent des pollutions et des coûts pour les collectivités.

### INFILTRATION DES EAUX DE PLUIE

Entre épisodes de sécheresse et pluies moins fréquentes mais plus intenses, la ville doit s'adapter au changement climatique qui impose de remettre l'eau au cœur de ses aménagements et transformations.

C'est ce que permettent la désimperméabilisation des sols et la déconnexion des eaux pluviales. Infiltrées dans le sol, les eaux de pluie retournent alors à la terre plutôt que dans le réseau d'assainissement.

**C'est pourquoi la Métropole de Lyon accélère la mise en œuvre de sa stratégie Ville perméable avec la contribution des acteurs du territoire.**

## RÔLE DES COMMUNES

La stratégie Ville perméable s'appuie sur des solutions d'adaptation fondées sur la nature pour infiltrer la pluie là où elle tombe.

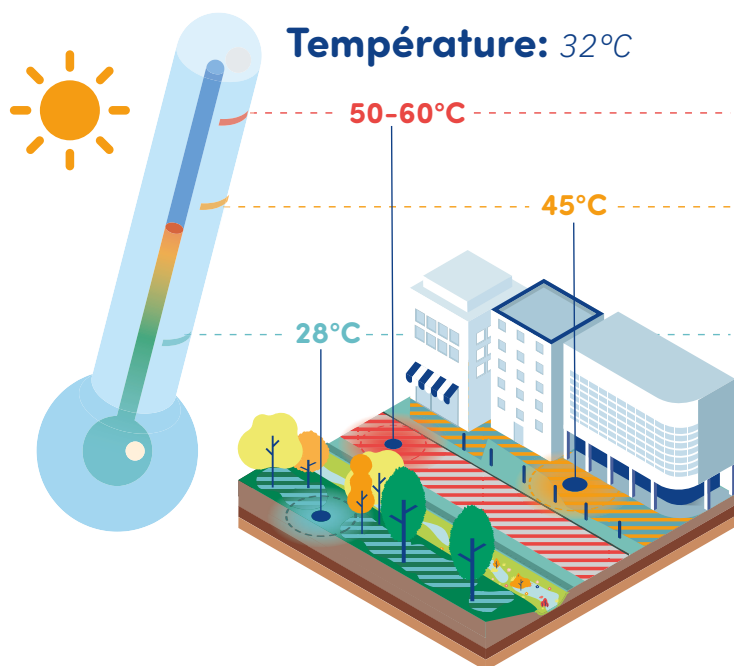
Les 58 communes du territoire ont un rôle majeur dans sa mise en œuvre :

- en tant que **maître d'ouvrage** pour déconnecter les eaux pluviales et désimperméabiliser leurs fonciers privé et public (bâtiments municipaux, équipements publics, groupes scolaires, squares, stationnements...)

→ en tant que **relai de la stratégie** auprès des porteurs de projets sur leur territoire.

→ en tant que **prescripteur** dans les projets de proximité de voirie.

La Ville perméable apporte notamment plus de végétation (ombrage, fraîcheur) et apaisement pour rendre la ville plus agréable et attractive.

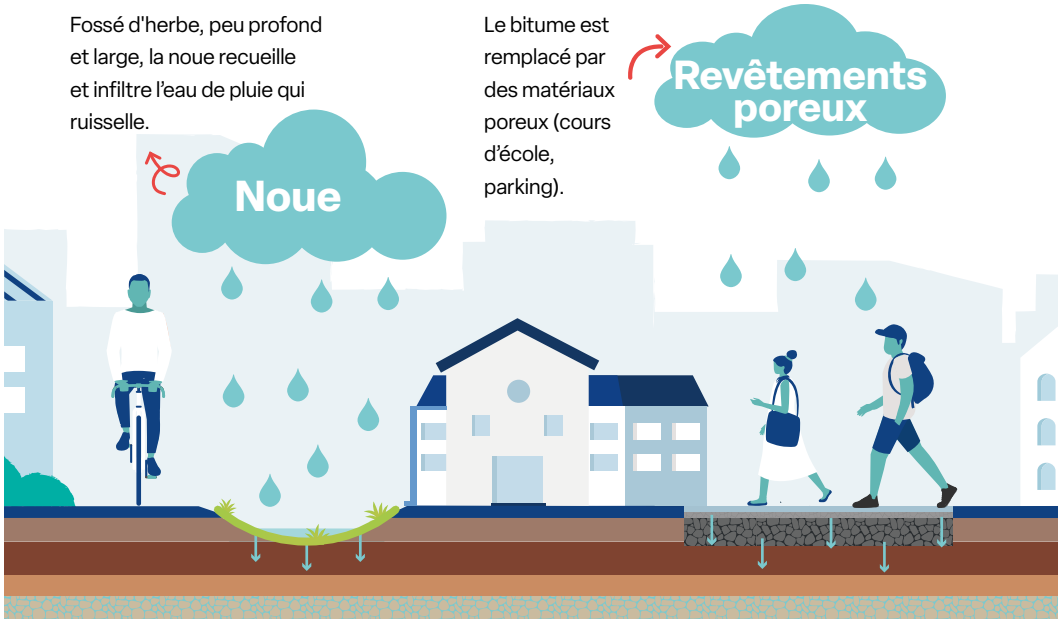


# Vers une ville perméable

## Faire de la pluie une ressource

Fossé d'herbe, peu profond et large, la noue recueille et infiltre l'eau de pluie qui ruisselle.

Le bitume est remplacé par des matériaux poreux (cours d'école, parking).



## Bénéfices de l'infiltration



**Réduire les pollutions et les risques d'inondation**

Absorber la pluie dans le sol réduit la quantité d'eaux pluviales dans le réseau, préserve les milieux aquatiques des pollutions et limite les risques d'inondation en cas de fortes pluies.



**Recharger la nappe phréatique**

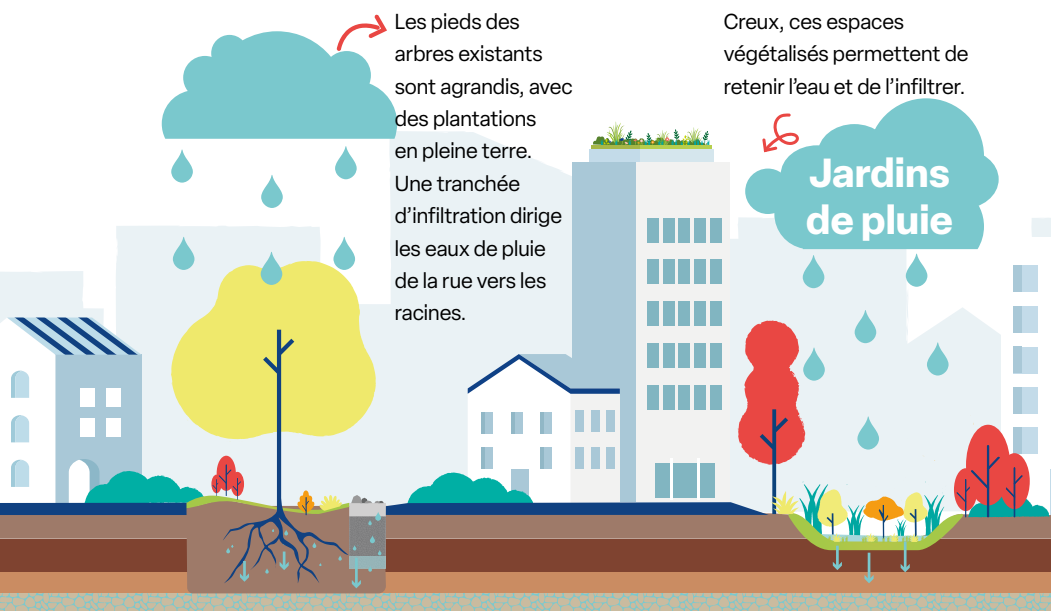
L'eau infiltrée recharge les nappes d'eau souterraine, indispensables pour fournir de l'eau potable, irriguer les cultures et alimenter les cours d'eau.



**Développer des îlots de fraîcheur**

Les espaces désimperméabilisés végétalisés créent des îlots de fraîcheur en maintenant l'humidité des sols et en favorisant l'évapotranspiration de la végétation.

**Grâce à des solutions d'adaptation au changement climatique fondées sur la nature, le réaménagement du territoire permet à l'eau de pluie d'alimenter les végétaux et les nappes souterraines.**



### **Favoriser la biodiversité urbaine**

Les nouvelles plantations attirent les insectes pollinisateurs et améliorent la qualité du sol.



### **Améliorer le cadre de vie**

Le paysage urbain est plus végétalisé. Les nouveaux espaces rendent les quartiers plus agréables à vivre pour les riverains en proposant ombrage, fraîcheur et apaisement.



### **Optimiser la performance des stations d'épuration**

Traiter essentiellement les eaux usées limite la consommation énergétique des stations de traitement.

# Ville perméable

## Des aménagements au service du public

Tout projet d'aménagement est l'opportunité de déconnecter les eaux pluviales des réseaux d'assainissement

Cela permet de combiner plusieurs politiques publiques et de bénéficier des aides de l'agence de l'eau.



### Réaménagement des groupes scolaires

- Adaptation des espaces et usages
- Sensibilisation environnementale
- Ombrage



### Modernisation des bâtiments publics

- Amélioration du cadre de travail
- Îlots de fraîcheur
- Espace de convivialité



### Développement des espaces publics

- Attractivité de la commune
- Amélioration du cadre de vie
- Préservation de la biodiversité



### Adaptation des mobilités

- Végétalisation des parkings
- Sécurité des usagers
- Apaisement

# Accompagnement technique et financier

## Conseils techniques

La Métropole de Lyon vous accompagne et met à disposition des ressources techniques (livrets, tutoriel pour le dépôt de demande d'aides, synthèse réglementaire)

[www.grandlyon.com/services/gestion-des-eaux-de-pluie](http://www.grandlyon.com/services/gestion-des-eaux-de-pluie)

## Outils



**parapluie**

Le logiciel Parapluie vous permet de déterminer et dimensionner les ouvrages

d'infiltration adaptés aux projets.

[parapluie-hydro.com/grandlyon](http://parapluie-hydro.com/grandlyon)

Hotline : 04 28 29 40 96

## Aides financières

L'agence de l'eau peut financer vos travaux de déconnexion des eaux pluviales du réseau d'assainissement.

- 50 % du montant des études et travaux liés à l'ouvrage d'infiltration
- Plafonnée à 50 €/m<sup>2</sup> déconnecté
- Condition : déconnexion, montant du projet supérieur 10 000 € HT



## UTILISER LES EAUX DE PLUIE

Les eaux pluviales peuvent être une alternative à l'eau potable pour certaines utilisations : arrosage, process, nettoyage.

Toutefois, cette « récup-utilisation » nécessite une réflexion globale : adéquation entre le besoin et la disponibilité, les impacts sur les milieux aquatiques, les coûts financiers et environnementaux (consommation énergétique, matériaux).

## OMBRES ET SOLARISATION

Les lois Climat et Résilience et ApER exigent l'ombrage ou la solarisation des parcs de stationnement.

Inscrivez-vous au Club Solaire de la Métropole de Lyon qui informe, outille et met en réseau concernant les projets d'énergies renouvelables.

[clubsolaire@grandlyon.com](mailto:clubsolaire@grandlyon.com)

A noter que les eaux pluviales de ces futures structures seront à gérer à la source.



# Les communes du territoire actrices de la ville perméable

## Contactez-nous

L'équipe Ville perméable de la Direction du cycle de l'eau de la Métropole de Lyon vous accompagne dans vos démarches.  
Mail : [villepermeable@grandlyon.com](mailto:villepermeable@grandlyon.com)

## Pour plus d'informations sur la gestion des eaux pluviales

[grandlyon.com/services/gestion-des-eaux-de-pluie](http://grandlyon.com/services/gestion-des-eaux-de-pluie)

## Agence de l'eau

L'agence de l'eau s'engage pour une meilleure gestion des eaux pluviales. Elle soutient les actions de déconnexion des réseaux d'assainissement. Les avantages sont multiples !  
Laisser l'eau s'infiltrer là où elle tombe, c'est d'une part faciliter la recharge des nappes et d'autre part désengorger les réseaux d'assainissement et éviter leur débordement qui pollue les nappes et les rivières.

C'est aussi une solution économique pour les finances locales : l'eau infiltrée n'aura pas à être traitée dans les stations d'épuration.  
C'est enfin un moyen de préparer les villes au changement climatique en luttant contre les îlots de chaleur.



**Métropole de Lyon**  
20 rue du Lac - CS 33569  
69505 Lyon Cedex 03  
04 78 63 40 40

**MÉTROPOLE  
GRAND  
LYON**

**grandlyon.com**

