

# Entreprises, cultivez vos actions pour la biodiversité



**MÉTROPOLE**

**GRAND LYON**

# Des enjeux locaux

## L'érosion de la biodiversité à l'échelle de la Métropole :

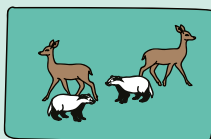
### 89 hectares

d'espaces naturels, agricoles et forestiers supprimés chaque année entre 2013 et 2019, soit l'équivalent de 125 terrains de foot\*.

### 21% des fleurs indigènes

identifiées avant 1995 n'ont pas été retrouvées lors de l'inventaire mené par le Grand Lyon entre 2010 et 2013.

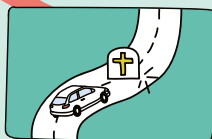
### IMPACTS DE L'ARTIFICIALISATION SUR LA BIODIVERSITÉ



Situation initiale



1. Perte d'habitat



2. Mortalité directe



3. Inaccessibilité des ressources



4. Populations plus petites et plus isolées

## Un plan nature élaboré par la Métropole de Lyon pour répondre à 3 défis :

L'effondrement de la biodiversité

Les effets négatifs du dérèglement climatique

La demande de nature de proximité exprimée par les habitants

## Les 6 orientations du plan nature :

1. **Préserver la nature** à travers les outils de planification, de maîtrise foncière, de conception de projets
2. **Restaurer activement les corridors écologiques**
3. **Développer les espaces de nature** dans les espaces publics, les collèges et le patrimoine métropolitain
4. **Accompagner la végétalisation** de l'habitat et des emprises privées
5. **Promouvoir et mettre en valeur** le patrimoine arboré et naturel
6. **Observer et expérimenter** par la recherche et les pratiques innovantes

\*Source : Observatoire national de l'artificialisation des sols

# La biodiversité, qu'est-ce que c'est ?

La biodiversité désigne l'ensemble des êtres vivants et les écosystèmes dans lesquels ils vivent, ainsi que les interactions des espèces entre elles et avec leurs milieux (Office français de la biodiversité).

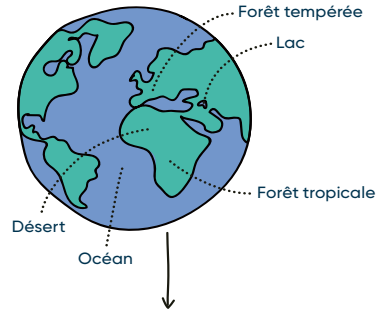
## TROIS NIVEAUX INTERDÉPENDANTS :

- la **diversité des écosystèmes** : des océans, prairies, forêts... en passant par la mare du fond de son jardin ou un parc urbain
- la **diversité des espèces** (y compris l'espèce humaine) qui vivent dans ces milieux
- la **diversité génétique des individus** au sein de chaque espèce

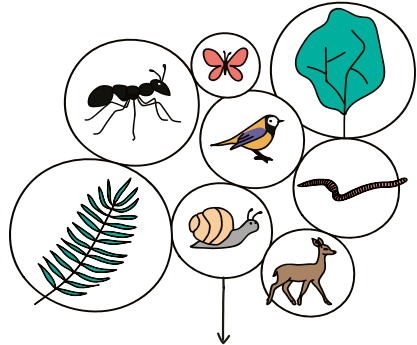
## 5 facteurs d'effondrement de la biodiversité :

- l'**artificialisation** des milieux naturels
- les **pollutions** des milieux (eau, air, sols)
- la **surexploitation** des ressources
- le **changement climatique**
- l'introduction d'**espèces exotiques envahissantes**

### 1. BIODIVERSITÉ DES ÉCOSYSTÈMES



### 2. BIODIVERSITÉ DES ESPÈCES



### 3. BIODIVERSITÉ GÉNÉTIQUE (diversité des allèles)



3 individus différents de la même espèce

# Un enjeu stratégique pour les entreprises

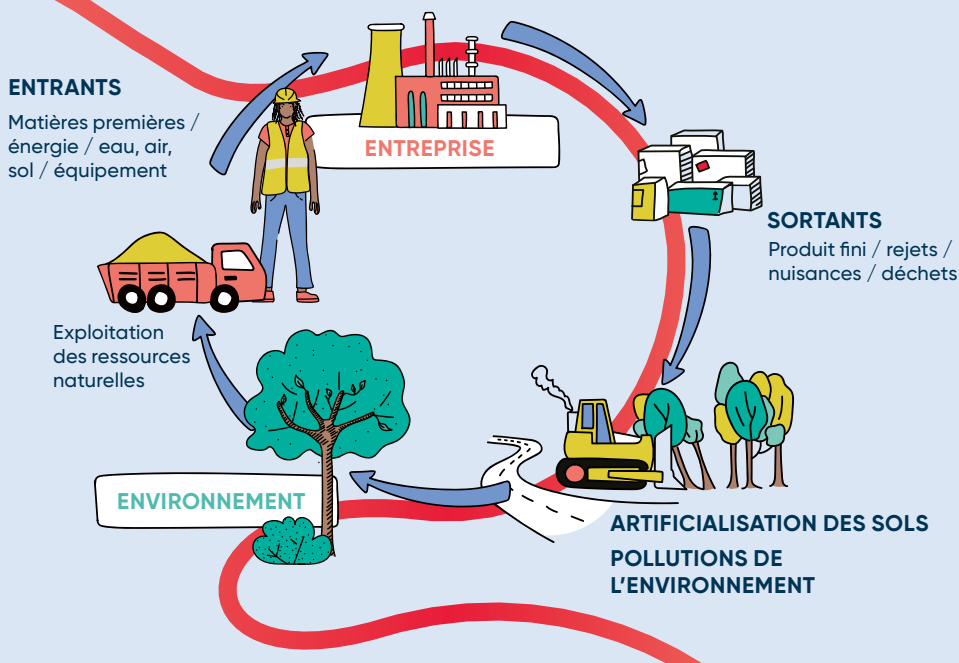
## Une interdépendance forte :

### → Impacts négatifs directs des acteurs économiques sur la biodiversité

- Pollutions
- Utilisation massive des ressources naturelles limitées
- Artificialisation des sols

### → Dépendance aux ressources qu'offre la biodiversité

- **Risques opérationnels** : rupture d'approvisionnement, interruption d'exploitation...
- **Risques financiers** : hausse des tarifs, mises en conformité...
- **Risques juridiques ou réglementaires**
- **Risques réputationnels** en cas de pratiques douteuses



## Pourquoi intégrer la biodiversité dans votre réflexion stratégique ?



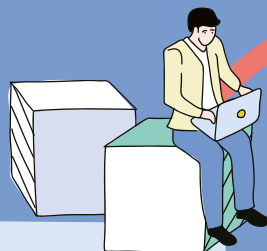
- **Innov**er en s'inspirant par exemple de la nature (biomimétisme)
- **Attirer, mobiliser, recruter** des collaborateurs (marque employeur)
- **Améliorer la qualité de vie** pour les salariés
- **Accroître la robustesse** de votre modèle économique
- **Anticiper l'évolution réglementaire**
- **Renforcer l'ancrage territorial** (lien avec les parties prenantes)

# Les grandes étapes pour passer à l'action

## 1. ÉLABORER SON PLAN D'ACTION



→ Adhérer au programme **Entreprises engagées pour la nature** proposé par l'Office français de la biodiversité et **développer un plan d'action** pluri-annuel.  
[engagespouurlanature.ofb.fr/entreprises](https://engagespouurlanature.ofb.fr/entreprises)



→ **Financer des projets** de renaturation ou de préservation de la biodiversité sur son territoire.  
[Maison-environnement.fr](https://Maison-environnement.fr)



→ Proposer à ses salariés un programme régulier **d'éducation à la nature** via des associations locales spécialistes et réfléchir à des actions concrètes à mener dans l'entreprise ou son environnement proche.  
[Graine-ara.org](https://Graine-ara.org)



### Le saviez-vous ?

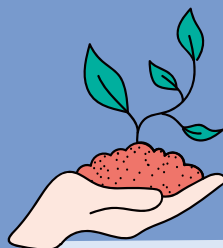
Pour les grandes entreprises et PME cotées en bourse : la directive européenne **Corporate Sustainability Reporting Directive (CSRD)**, applicable depuis le 1<sup>er</sup> janvier 2024, fixe de nouvelles obligations de reporting extra-financier, notamment de facteurs environnementaux.

## 2. VALORISER SON FONCIER POUR ACCUEILLIR D'AVANTAGE DE BIODIVERSITÉ

→ Réaliser un diagnostic du patrimoine naturel (espèces, habitats) et des usages des espaces extérieurs de son site, et mettre en place **une gestion écologique adaptée** à ses contraintes d'usages et de sécurité.

→ Supprimer les obstacles au déplacement des animaux afin qu'ils puissent se nourrir et s'abriter. **Rétablir les corridors écologiques** en ménageant dans les murs et clôtures des ouvertures adaptées (un carré de 20 cm de côté suffit pour le hérisson).

→ Fabriquer des infrastructures écologiques pour **accroître ou créer des zones d'accueil de la faune** (petits mammifères, amphibiens, insectes...) et de la flore : des haies, en prenant soin de prendre des essences indigènes et diversifiées (au moins 5 espèces différentes), des mares, des prairies favorables aux pollinisateurs, des murets en pierres sèches pour les lézards et les crapauds, des nichoirs pour les oiseaux et les chauves-souris, une toiture végétalisée...



→ **Renaturer un espace artificialisé** permettant de créer une zone d'accueil de la biodiversité, d'infiltration des eaux pluviales et de fraîcheur.

→ **Supprimer et/ou limiter les points d'éclairage en fonction des usages nécessaires** : beaucoup d'animaux sont nocturnes (mammifères dont les chauves-souris, insectes, amphibiens...) et très sensibles à la lumière.

### En savoir plus :

Trouvez vos solutions fondées sur la nature sur le site de l'IUCN !  
[iucn.org/fr/notre-travail/entreprises-finance-et-economie](https://iucn.org/fr/notre-travail/entreprises-finance-et-economie)

# Vous souhaitez aller plus loin ?

## Quelques outils pour mesurer votre impact :

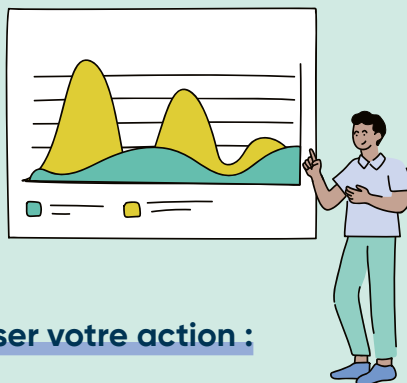
→ **L'analyse du cycle de vie (ACV)** est une méthode d'évaluation qui permet de quantifier les impacts environnementaux d'un système ou d'un produit sur l'ensemble de son cycle de vie, avec une approche multicritères. Elle permet de réduire les externalités affectant la biodiversité.

Retrouvez les contacts des prestataires locaux dans l'annuaire des acteurs de l'accompagnement à la transformation durable des entreprises sur le territoire de la Métropole de Lyon.

[bit.ly/3PFX77j](https://bit.ly/3PFX77j)

→ **Le Global Biodiversity Score**, conçu par le Groupe Caisse des Dépôts, mesure l'empreinte biodiversité et permet aux entreprises d'adapter leur stratégie décisionnelle.

[www.cdc-biodiversite.fr/](http://www.cdc-biodiversite.fr/)  
[le-global-biodiversity-score/](https://le-global-biodiversity-score/)



## Des labels pour valoriser votre action :



- La norme AFNOR NF X32-001, « Démarche biodiversité des organisations »  
[certification.afnor.org/environnement/afaq-biodiversite](https://certification.afnor.org/environnement/afaq-biodiversite)



- **Entreprises engagées pour la nature** (OFB, ministère de la Transition)  
<https://engagespourlanature.ofb.fr/entreprises>

# Vous souhaitez en savoir plus ?

→ **L'annuaire des acteurs de l'accompagnement à la transformation durable des entreprises sur le territoire de la Métropole de Lyon**, pour trouver les bons contacts locaux : [bit.ly/3PFX77j](https://bit.ly/3PFX77j)

→ **Sites ressources de la Métropole de Lyon :**

- Trame verte / trame bleue : [bit.ly/3Vigg1W](https://bit.ly/3Vigg1W)
- Insectes pollinisateurs : [bit.ly/4eY6fOc](https://bit.ly/4eY6fOc)
- Trame noire : [bit.ly/41kwtaq](https://bit.ly/41kwtaq)
- Plan de sauvegarde des hirondelles et martinets : [bit.ly/3ZzaX0k](https://bit.ly/3ZzaX0k)
- Vous souhaitez planter une haie et/ou créer une mare sur votre terrain : obtenez un financement ou accompagnement technique : [bit.ly/3VkeEcJ](https://bit.ly/3VkeEcJ)

→ **Autres acteurs ressources locaux :**

- Maison de l'environnement  
[www.maison-environnement.fr](http://www.maison-environnement.fr)

- Nature France (Observatoire national de la biodiversité)  
<https://naturefrance.fr/observatoire-national-de-la-biodiversite>
- France Nature Environnement Rhône  
[www.fne-aura.org/rhone/](http://www.fne-aura.org/rhone/)
- Ligue pour la protection des oiseaux (LPO) – Auvergne-Rhône-Alpes  
<https://auvergne-rhone-alpes.lpo.fr>
- Arthropologia  
[www.arthropologia.org/#](http://www.arthropologia.org/#)
- Conservatoire d'espaces naturels Rhône-Alpes  
[www.cen-rhonealpes.fr](http://www.cen-rhonealpes.fr)
- Désartificialisation des sols et projets de renaturation  
[naturbanisme.com](http://naturbanisme.com)



## VOTRE CONTACT À LA MÉTROPOLE DE LYON

Service Transformation durable des entreprises

[transformationdurable@grandlyon.com](mailto:transformationdurable@grandlyon.com)



**MÉTROPOLE**

**GRAND LYON**

## MÉTROPOLE DE LYON

20, rue du Lac  
CS 33569 Lyon Cedex 03  
04 78 63 40 40  
[grandlyon.com](http://grandlyon.com)