

Lyon, le mercredi 28 août 2024

Communiqué de presse

## RÉOUVERTURE DU PASSAGE POMPIDOU AU SEIN DU PÔLE D'ÉCHANGES MULTIMODAL DE LA PART-DIEU : UNE NOUVELLE TRAVERSÉE DEDIEE AUX MODES ACTIFS, CONFORTABLE ET SECURISÉE

Nouvelle étape importante, ce mercredi 28 août, dans la concrétisation du nouveau pôle d'échanges multimodal de la Part-Dieu, avec la réouverture au public du passage sous voie ferrée de l'avenue Pompidou. Ce nouveau passage public étend l'accès de la gare de la Part-Dieu au sud tout en facilitant les traversées est-ouest du pôle d'échanges et les liaisons au sein du 3ème arrondissement de Lyon. Plus de 50 000 personnes devraient emprunter ce passage chaque jour.



*Inauguration du passage Pompidou © Métropole de Lyon – Anaïs Mercey*

Ce passage public sous voies ferrées était fermé depuis 6 ans et demi, afin de permettre la réalisation des travaux d'agrandissement de la gare (nouveau hall Pompidou) et la construction du To Lyon.

Piloté par la SPL Lyon Part-Dieu et conçu par le groupement l'AUC-Egis-Bas Smets-ON-CITEC, le nouvel aménagement propose un passage entièrement dédié aux mobilités actives, cyclistes et piétons. Il comprend :

- ▶ Une piste cyclable bidirectionnelle de 4 mètres de large
- ▶ Deux larges trottoirs de 2 mètres minimum de part et d'autre de la voie cyclable,
- ▶ 52 nouveaux arceaux vélos,
- ▶ Un espace stationnement pour les trottinettes,
- ▶ Une nouvelle station Vélo'V de 40 places.

A l'est (côté Vilette) et à l'ouest (côté boulevard Vivier-Merle), le passage débouche sur deux larges parvis piétons, donnant accès au nouveau hall 2 de la gare de la Part-Dieu, parvis qui seront végétalisés d'ici l'automne avec la plantation d'une dizaine d'arbres.

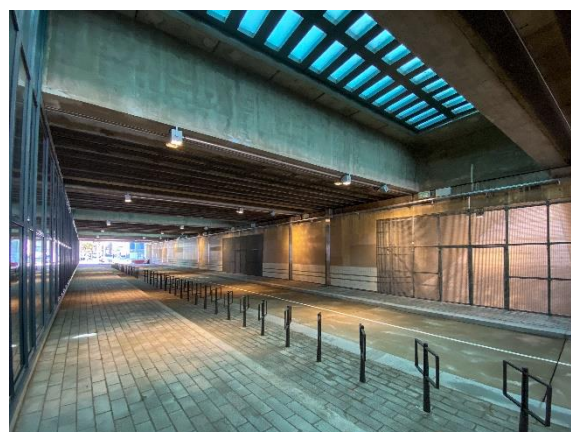
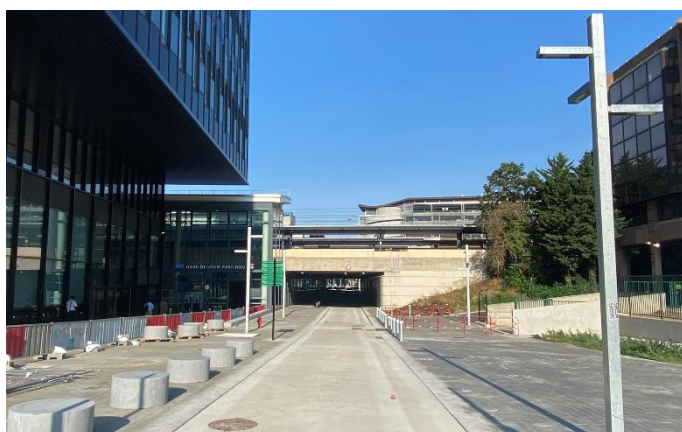
Plus lumineux, le nouveau passage apporte plus de confort et de sécurité aux usagers, aussi bien en journée, grâce à des puits de lumière créés dans les quais ferroviaires, que la nuit, avec un éclairage fixe et dynamique, qui s'anime sur la paroi sud, au passage des vélos et des piétons.

Il renforce les liaisons entre l'est et l'ouest du 3<sup>ème</sup> arrondissement, déjà améliorées en juin avec l'ouverture du nouveau hall Pompidou, qui donne un accès direct à l'ensemble des quais pour les voyageurs.

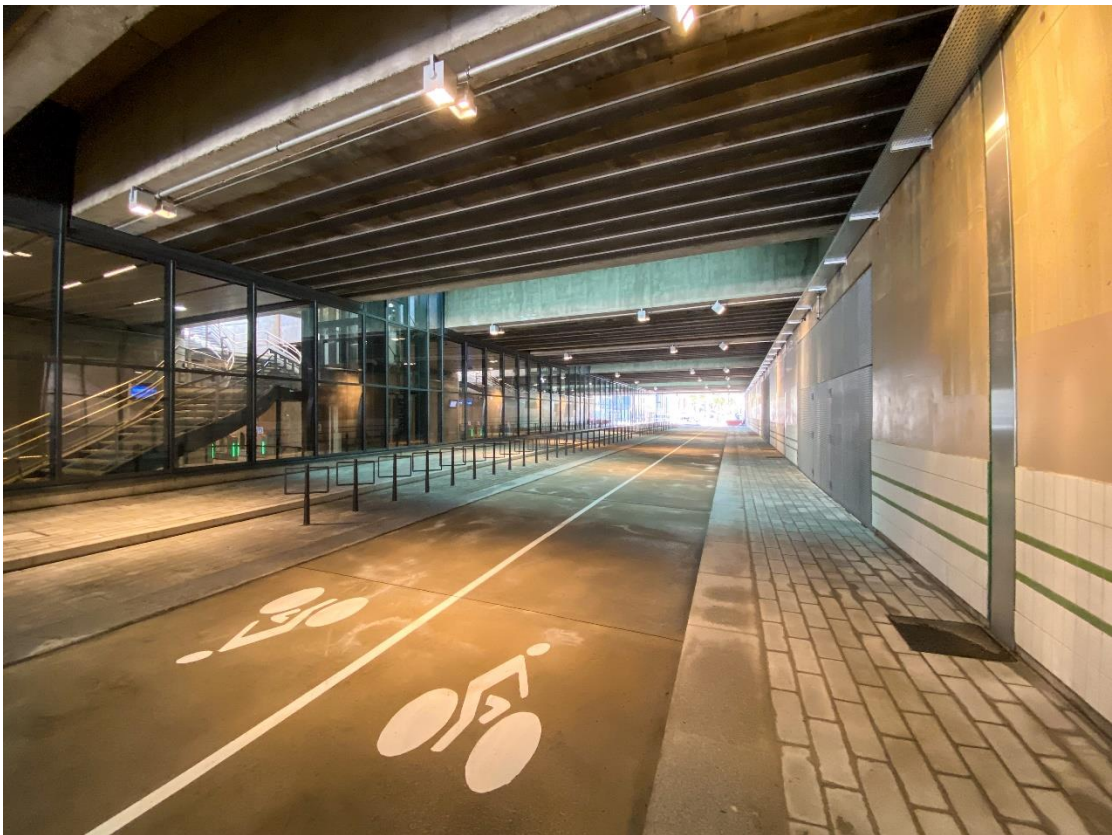
Les travaux, d'un montant de 3 millions € HT ont été réalisées par le groupement EJL / DE FILIPPIS / EUROVIA (pierres et étanchéité) – ADG ENERGY / AXIMUM (éclairage, jalonnement) – CHAZALS (plantations) – SOLS CONFLUENCE (béton) et coordonnées par SETEC OPENCY / ARTELIA.

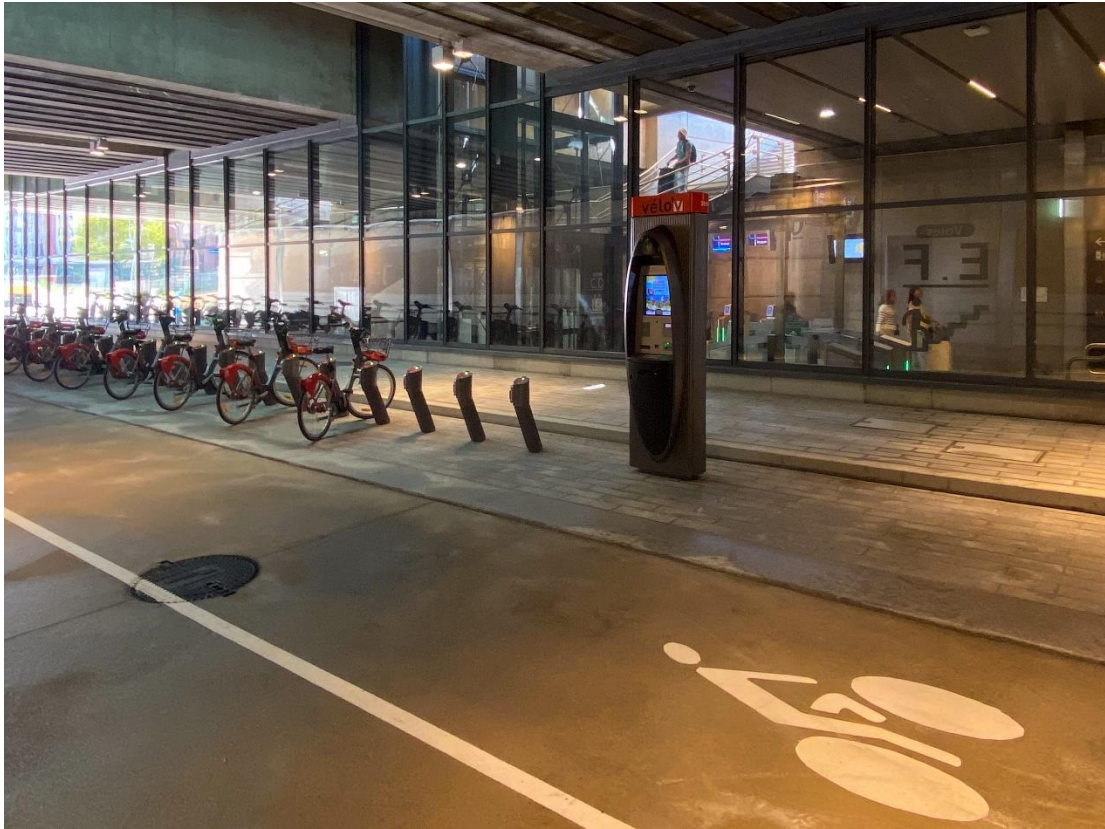


*Le passage Pompidou en 2016*



*Le passage Pompidou en 2024*





**L'AMÉNAGEMENT DU PASSAGE POMPIDOU, AU CŒUR DU NOUVEAU PÔLE D'ÉCHANGES MULTIMODAL DE LA PART-DIEU**



La gare SNCF de Lyon Part-Dieu constitue une des portes d'entrée de la Métropole de Lyon et de la Région Auvergne-Rhône-Alpes au cœur d'un vaste pôle d'échanges multimodal accueillant l'ensemble des modes de transport : trains, métros, tramways, véhicules particuliers, taxis, vélos...

Le projet de réaménagement du pôle d'échanges multimodal (2017-2026) poursuit plusieurs objectifs :

- ▶ Répondre à la fréquentation croissante de la gare et de son pôle d'échanges
- ▶ Améliorer les connexions entre les modes de transports
- ▶ Proposer de nouveaux services et commerces
- ▶ Ouvrir la gare sur le quartier
- ▶ Améliorer le confort des voyageurs et fluidifier les flux des voyageurs en gare et sur les quais

Le pôle d'échanges multimodal s'étend aux espaces publics et aux infrastructures attenants de la gare (place de Francfort, place Béraudier, passage Pompidou, boulevard Vivier-Merle), réalisés pour le compte de la Métropole de Lyon par la SPL Lyon Part-Dieu, maître d'ouvrage.

Le projet est imbriqué avec l'ensemble immobilier To-Lyon, confié au groupe VINCI. La réalisation concomitante de l'ensemble de ces composantes (hall et galerie Béraudier, places haute et basse Béraudier, parking Béraudier, To-Lyon) a nécessité une coordination et un partenariat sans faille des trois maîtres d'ouvrage concernés.

Après l'ouverture de la galerie Béraudier le 25 juin dernier, la fin de la construction de l'auvent monumental et l'ouverture du passage Pompidou, les livraisons vont se poursuivre dans les prochains mois :

- ▶ Fin 2024 / début 2025 : ouverture de la place basse Béraudier (accès métro, parking Béraudier et vélo station)
- ▶ Été 2025 : livraison complète de la place Béraudier en surface

Le coût total d'investissement du réaménagement du Pôle d'Échanges Multimodal (hors voie L) jusqu'en 2026 est estimé à 371 millions d'€ financés par l'Union Européenne, l'État, la Région Auvergne-Rhône-Alpes, la Métropole de Lyon, SNCF Gares & Connexions, SNCF Réseau et, en partenariat avec la ville de Lyon et le SYTRAL.

La Métropole de Lyon investit notamment 136 millions € sur les espaces publics du PEM.



Guillaume BRUGE  
04 28 00 06 04  
06 60 53 10 79

[gbruge@lyon-partdieu.com](mailto:gbruge@lyon-partdieu.com)



Laetitia LATAPY  
04 26 99 39 51  
06 46 18 90 93

[Llatapy@grandlyon.com](mailto:Llatapy@grandlyon.com)



Leila KESSI  
04 72 10 32 41  
07 86 25 98 14

[Leila.kessi@mairie-lyon.fr](mailto:Leila.kessi@mairie-lyon.fr)