

## **COMMUNIQUÉ DE PRESSE**

---

### **Création d'un espace sportif transitoire dans le quartier du Pré Gaudry**

**La Métropole de Lyon, dans le cadre de sa politique d'urbanisme transitoire a désigné l'entreprise Sportfield, associée à l'entreprise Lieux Solides, pour la réalisation d'équipements sportifs sur un terrain adossé au collège Gisèle Halimi dans le 7<sup>ème</sup> arrondissement de Lyon. Le projet comprendra des terrains de padel, des équipements sportifs modulables qui s'adapteront en fonction des disciplines pratiquées et un espace évènementiel. Le projet s'inscrit dans la transformation de la friche des jardins du Pré Gaudry menée par la Métropole de Lyon.**

En 2021, la Métropole de Lyon a inauguré le nouveau collège Gisèle Halimi, situé dans le quartier du Pré Gaudry. Une surface de 2025m<sup>2</sup> restant inexploitée, la Métropole a proposé en mai 2024, via un appel à manifestation d'intérêt (AMI), de mettre ce site à disposition, sur une période de 4 ans, afin que des activités sportives puissent s'y installer.

À travers l'AMI, la Ville et la Métropole de Lyon ont souhaité accueillir des activités et animations à destination du grand public, en lien avec les établissements scolaires, le mouvement sportif et associatif local. Le projet porté par l'entreprise Sportfield et Lieux Solides a été retenu par les représentants des collectivités.

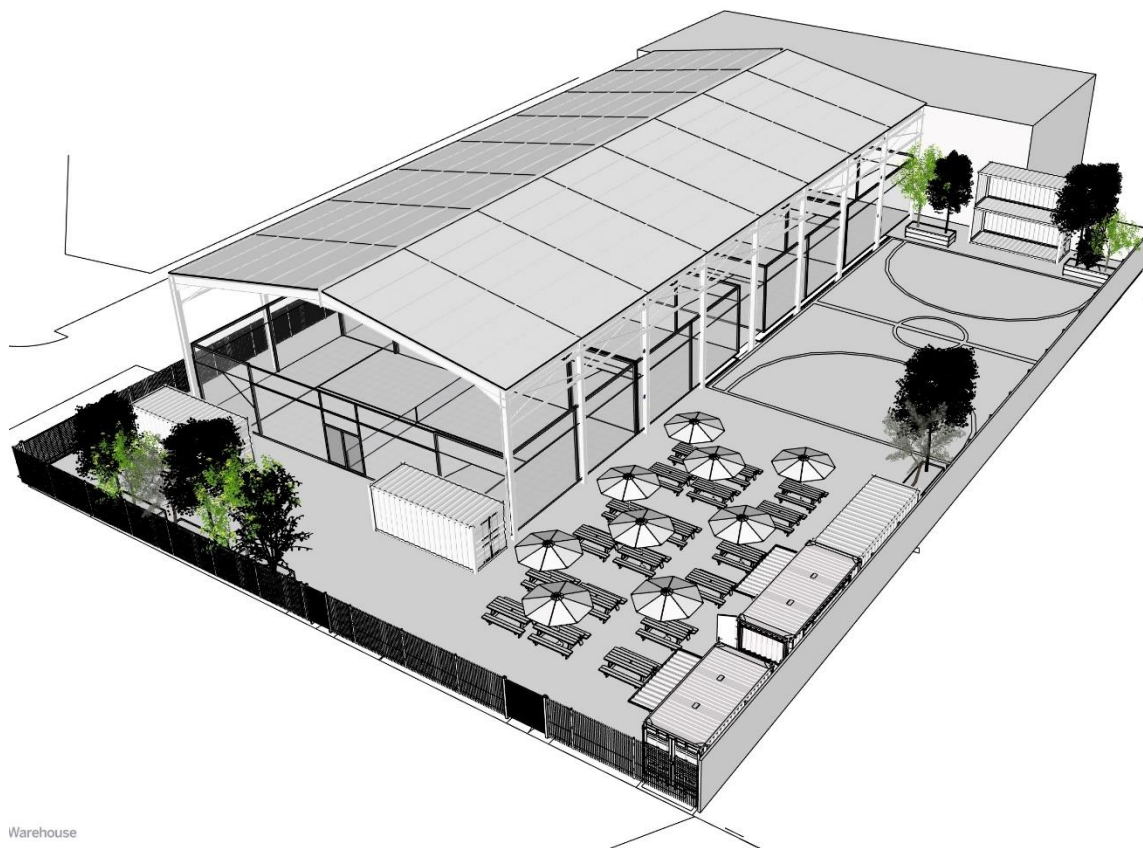
S'appuyant sur des ateliers d'échanges avec les futurs utilisateurs, la proposition de Sportfield autour de terrains de sports autonomes, montables et démontables, qui sont à la fois durables et faciles à installer sur des vacants. L'ambition est de créer un espace sportif dynamique et inclusif qui s'intégrera dans le tissu urbain. Le projet comprend les aménagements suivants :

- 4 terrains de padel et un préau, entièrement démontables
- Une zone multifonctionnelle avec des équipements modulables. La zone pourra s'adapter en fonction des pratiques et des demandes : volleyball, handball, basket 3x3... Elle comportera des sanitaires et des vestiaires.
- Un espace réceptif pour accueillir des évènements.

La livraison de ce nouvel espace sportif est prévue pour le mois de juin 2025 sous le nom de VITAMINE 7.

**Béatrice Vessiller, Vice-présidente de la Métropole de Lyon en charge de l'urbanisme et du cadre de vie :** Après le collège Gisèle Halimi et les jardins du Pré Gaudry, la Métropole de Lyon poursuit la transformation du quartier de Gerland, avec des installations sportives prévue pour 4 ans sur ce secteur des Girondins. Cette occupation temporaire est à destination des jeunes, des habitants et des actifs du quartier. Elle permettra d'expérimenter des équipements qui nourriront la réflexion pour les futurs projets pérennes.

**Florestan Groult, Vice-président de la Métropole de Lyon en charge des politiques sportives et parasportives :** Multiplier les lieux de pratiques sportives sur le territoire, voilà l'ambition de la Métropole de Lyon ! Après de nouveaux îlots sportifs en accès libre, l'aide aux communes pour leur gymnases et leurs terrains, nous investissons cette parcelle en urbanisme transitoire pour y proposer sans attendre un lieu référence des sports émergents : paddle, sandball, beach-volley... Un lieu de vie au cœur de la vie du 7<sup>ème</sup> arrondissement qui associe habitants, associations, collège.... Vitamine 7 est là pour donner encore plus d'énergie à ce beau quartier !



Warehouse

© Intervalle - Chloé Emeriau pour Sportfield x Lieux Solides - Projet Vitamine 7