

Métropole de Lyon Compte Financier Unique 2023



MÉTROPOLE

GRAND LYON

© Laurence Danière - Métropole de Lyon

Sommaire

- 4 **Le compte financier unique 2023**
- 6 **Les recettes**
- 8 **Les dépenses**
- 10 **Solidarités habitat**
- 11 **Transports et mobilités**
- 12 **Aménagement du territoire**
- 13 **Énergie et environnement**
- 14 **Économie, insertion,
éducation, culture et sport**
- 15 **Ressources**



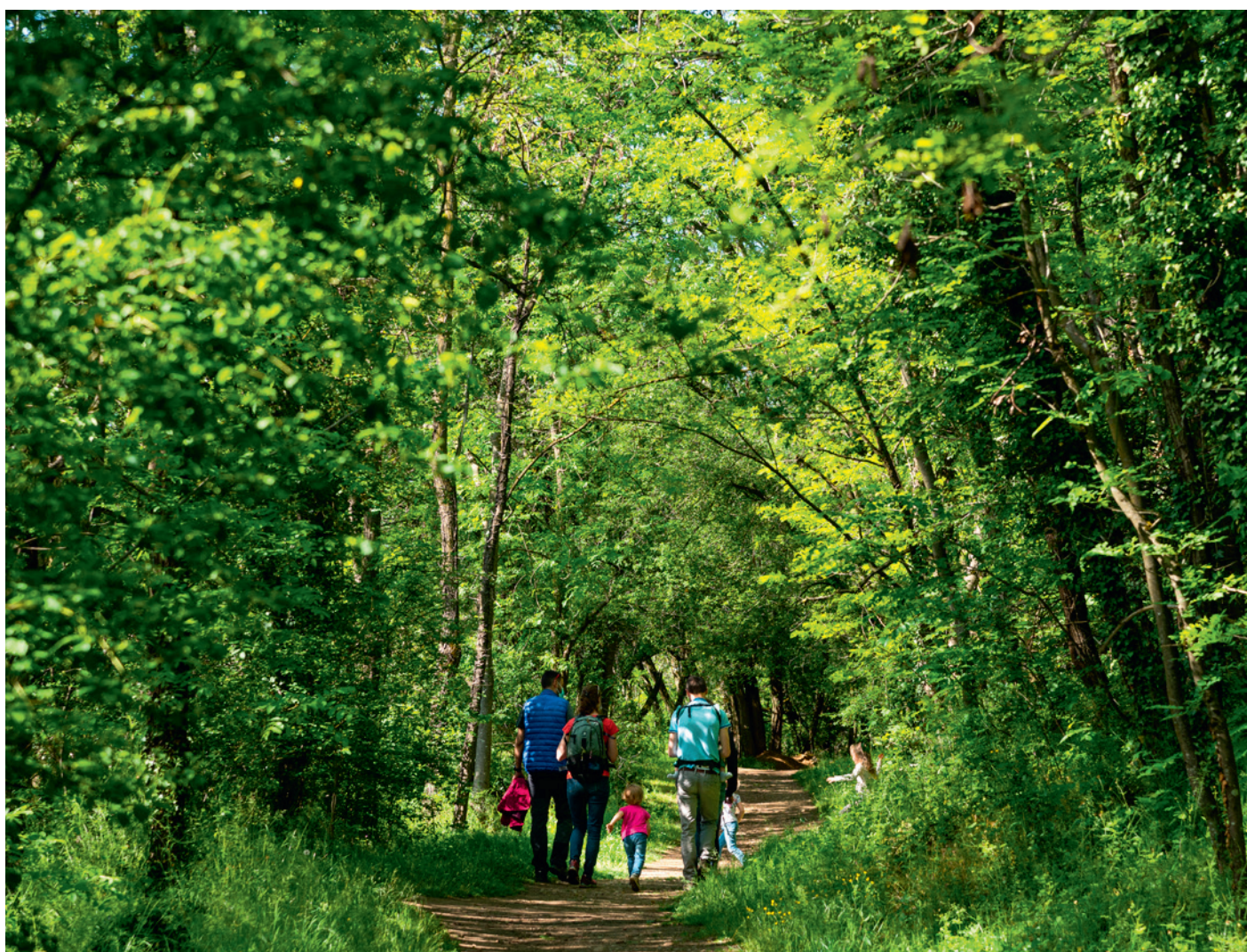
© Laurence Danière - Métropole de Lyon



© Thierry Fournier - Métropole de Lyon

Le compte financier unique 2023

Tous budgets, retraités des mouvements inter budgétaires, le compte financier unique de la Métropole de Lyon est arrêté à **3 616,6 millions d'€ en recettes** et **3 577,5 millions d'€ en dépenses réelles** toutes sections confondues.



© Laurence Danière - Métropole de Lyon



© Anaïs Mercey - Métropole de Lyon

Les recettes de fonctionnement

Fiscalité nationale transférée

1 126,3 M€ dont :

- **815,0 M€** Produit de TVA (fractions compensatoires CVAE + TH + TFPB)
- **113,0 M€** Taxe intérieure sur la consommation des produits énergétiques
- **73,6 M€** Taxe sur les conventions d'assurances
- **107,6 M€** Fonds national de garantie individuelle des ressources

Fiscalité locale avec pouvoir de taux

756,0 M€ dont :

- **314,5 M€** Droits de mutation à titre onéreux
- **240,9 M€** Cotisation foncière des entreprises
- **14,2 M€** Taxe foncière sur propriétés bâties
- **127,9 M€** Taxe d'enlèvement des ordures ménagères - collecte des déchets
- **15,8 M€** Taxe d'habitation sur les résidences secondaires
- **11,9 M€** Taxe d'aménagement
- **13,3 M€** Taxe de séjour

Fiscalité locale sans pouvoir de taux

12,3 M€ dont :

- **11,1 M€** Imposition forfaitaire sur les entreprises de réseaux

Dotations de l'état

503,0 M€ dont :

- **51,0 M€** Allocations compensatrices de fiscalité
- **383,8 M€** Dotation globale de fonctionnement
- **59,8 M€** Dotation de compensation de la réforme de la taxe professionnelle
- **6,2 M€** Fonds de compensation TVA

Reversement de fiscalité locale

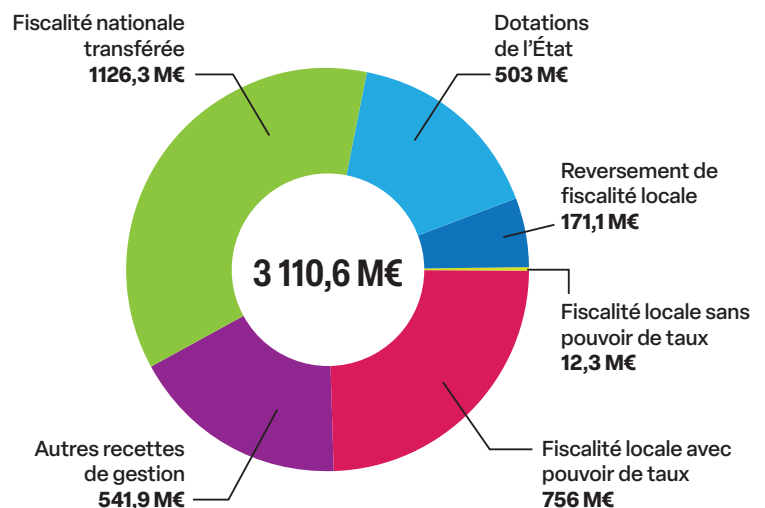
171,1 M€ dont :

- **16,3 M€** Taxes sur l'électricité
- **10,8 M€** Attributions de compensation communales perçues au titre de la taxe professionnelle unique
- **128,7 M€** Attribution de compensation régionale perçue au titre de la CVAE transférée
- **13,1 M€** Attribution au titre du fonds national de péréquation des DMTO

Autres recettes de gestion

541,9 M€ dont :

- **64,9 M€** Cofinancements APA (**46,5 M€**) RSA (**18,4 M€**)
- **237,2 M€** Produits des services dont **81,8 M€** redevance assainissement ; **44,3 M€** Péage BPNL
- **84,2 M€** Participations
- **106,5 M€** Autres produits de gestion courante dont **36,6 M€** recouvrements aides sociales, **28,6 M€** locations immeubles et baux emphytéotiques
- **20,1 M€** Produits financiers



Les recettes d'investissement

Recettes annuelles d'investissement

272,4 M€ dont :

- 40,6 M€ Fonds de compensation TVA
- 19,4 M€ Amendes de police
- 4,8 M€ Dotation d'équipement des collègues
- 17,4 M€ Taxe d'aménagement
- 5,0 M€ Créances cessions à paiements échelonnés et avances aménageurs (dépenses/recettes)

Crédits opérationnels (PPI)

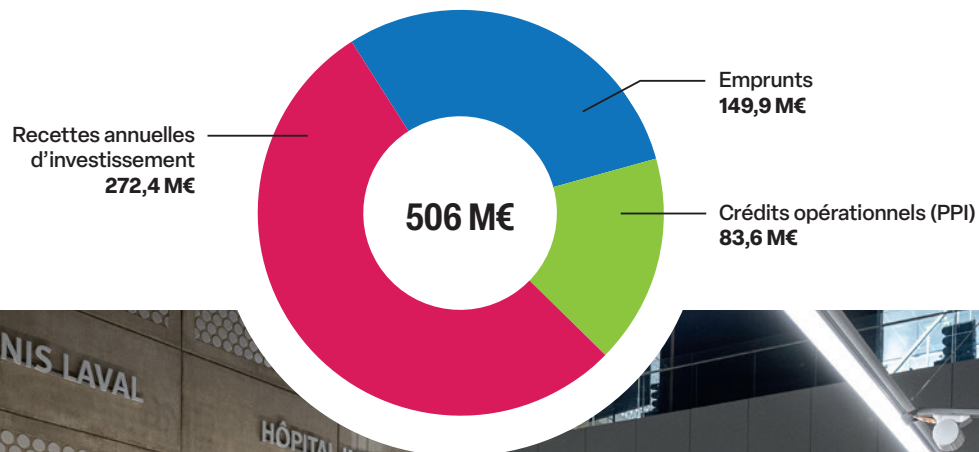
83,6 M€ dont :

- 79,6 M€ Projets individualisés
- 4,0 M€ Opérations récurrentes

Emprunts

149,9 M€ dont :

- 112,0 M€ Nouveaux emprunts
- 37,9 M€ Opérations afférentes à l'option de tirage sur ligne de trésorerie



Les dépenses de fonctionnement

Charges générales 475,1 M€

- Principalement grands marchés publics permettant l'exercice des politiques publiques dont **89,2 M€** pour la collecte, le tri et le traitement des déchets, **31,4 M€** pour l'entretien des espaces publics, **17,6 M€** pour la mobilité des biens et des personnes

Dépenses de personnel 504,4 M€

Pour un effectif de 9 683 agents

Reversement aux communes 244,6 M€ dont :

- **213,0 M€** Attribution de compensation
- **31,6 M€** Dotation de solidarité communautaire

Dépenses à caractère social 927,5 M€ dont :

- **403,0 M€** Frais de séjour et d'hébergement pour personnes en situation de handicap (**170,1 M€**), pour personnes âgées (**35,4 M€**) et pour l'enfance (**197,5 M€**)
- **264,4 M€** Allocation revenu solidarité active (RSA)
- **124,2 M€** Allocation personnalisée autonomie (APA)
- **71,2 M€** Prestation de compensation du handicap (PCH)
- **7,5 M€** Allocation compensatrice tierce personne (ACTP)
- **2,9 M€** Revenu solidarité jeunes

Péréquation 83,1 M€ dont :

- **54,8 M€** Prélèvements au titre du fonds national de péréquation des DMTO perçus par les départements
- **17,0 M€** Fonds de péréquation des ressources communales et intercommunales

Charges financières 40,9 M€

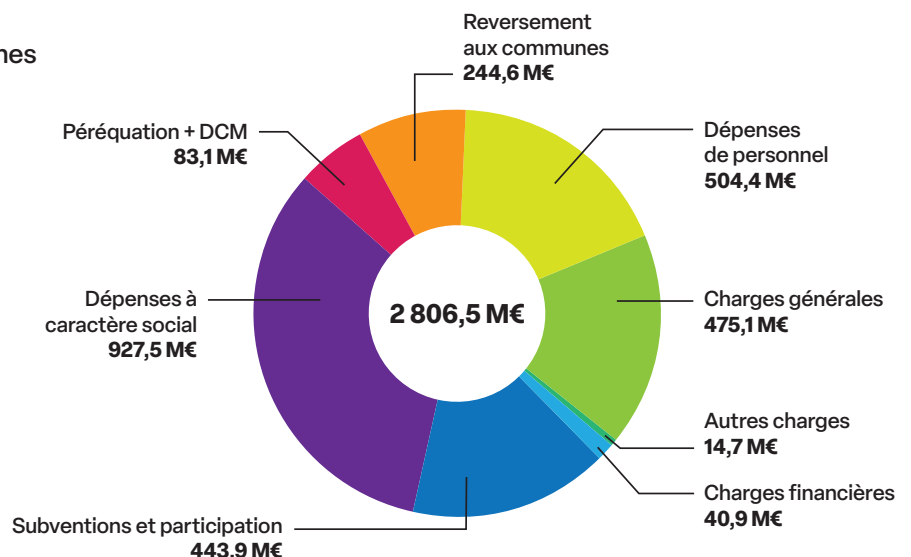
Autres charges 14,7 M€

Subventions et participations 443,9 M€ dont :

- **162,6 M€** Contribution à l'autorité organisatrice des mobilités des territoires lyonnais (AOMTL) SYTRAL mobilités
- **125,9 M€** Contribution au service départemental et métropolitain d'incendie et secours (SDMIS)
- **29,1 M€** Dotations aux collèges

Dotation de compensation métropolitaine 72,3 M€

Versement au Conseil départemental du Rhône permettant d'égaliser les taux d'épargne net des deux collectivités lors de la création de la Métropole de Lyon



Les dépenses d'investissement

Crédits opérationnels (PPI)

562,1 M€ dont :

- **429,8 M€** Projets individualisés : études, acquisitions, travaux
- **132,3 M€** Opérations récurrentes

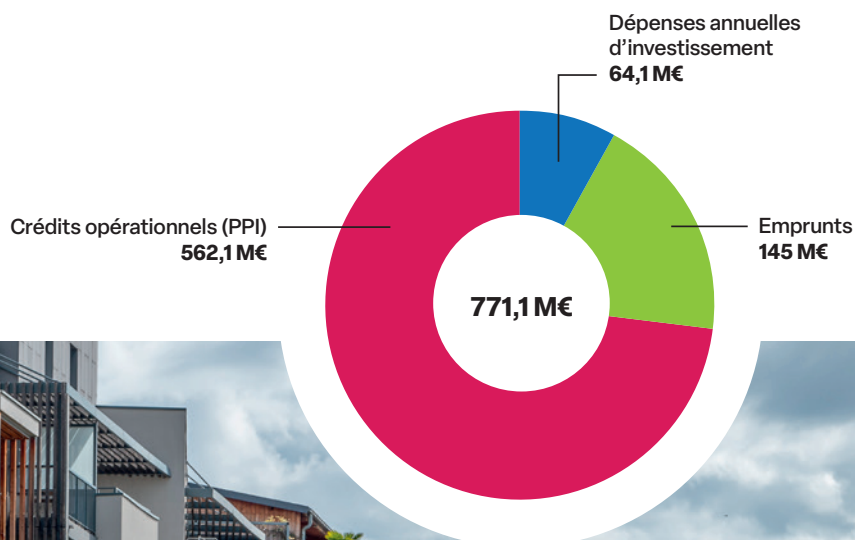
Emprunts

145,0 M€ Remboursement du capital de la dette

Dépenses annuelles d'investissement

64,1 M€ dont :

- **50,0 M€** Avance remboursable préfiguration régie eau
- **2,4 M€** Reversement taxe d'aménagement
- **0,2 M€** Créances cessions à paiements échelonnés et avances aménageurs (dépenses/recettes)



Solidarités habitat



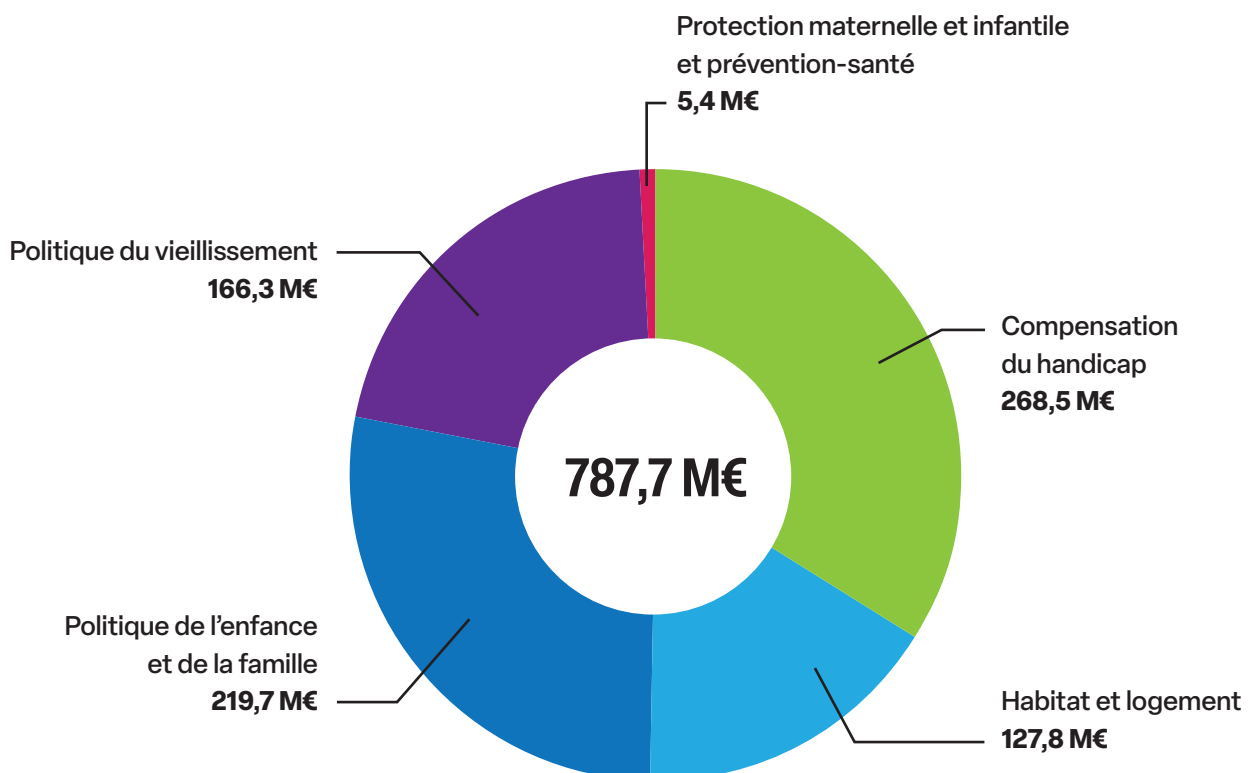
© Anaïs Mercey - Métropole de Lyon

Solidarité :

- Accompagnement des personnes âgées et des personnes en situation de handicap
- Actions de santé publique
- Mise en œuvre de la politique de la ville dans les quartiers prioritaires
- Attribution du Revenu de Solidarité Active (RSA) et versement du Revenu de Solidarité Jeunes (RSJ)
- Financement de l'accompagnement pour l'insertion vers l'emploi
- Aides aux étudiants (lutte contre la précarité)

Habitat :

- Financement du logement social
- Aide à l'accès à la propriété via le Bail Réel Solidaire (BRS)
- Soutien à la rénovation thermique et la réhabilitation des logements
- Lutte contre l'habitat indigne
- Aide à l'accès et au maintien dans le logement



Transports et mobilités

- **Développement des transports** en commun via SYTRAL Mobilités
 - **Gestion des infrastructures de mobilité :** voiries et trottoirs, pistes cyclables, arceaux et stationnement sécurisés vélos, parkings en ouvrage et parcs-relais des gares TER
 - **Covoiturage et autopartage :** aires et arrêts, voies réservées, plateforme En Covoit' Grand Lyon, et ligne à haut niveau de service Lyon – Bourgoin
- (compétence déléguée à SYTRAL Mobilités en avril 2024), service public d'autopartage en stations Citiz.
 - **Offre de services à la mobilité :** Agence des Mobilités, Vélo'v, FreeVélo'v, MyVélo'v, recharge électrique sur voirie (Izivia Grand Lyon).
 - **Mise en place et mesures d'accompagnement** de la Zone à Faibles Émissions.

Transports et mobilités

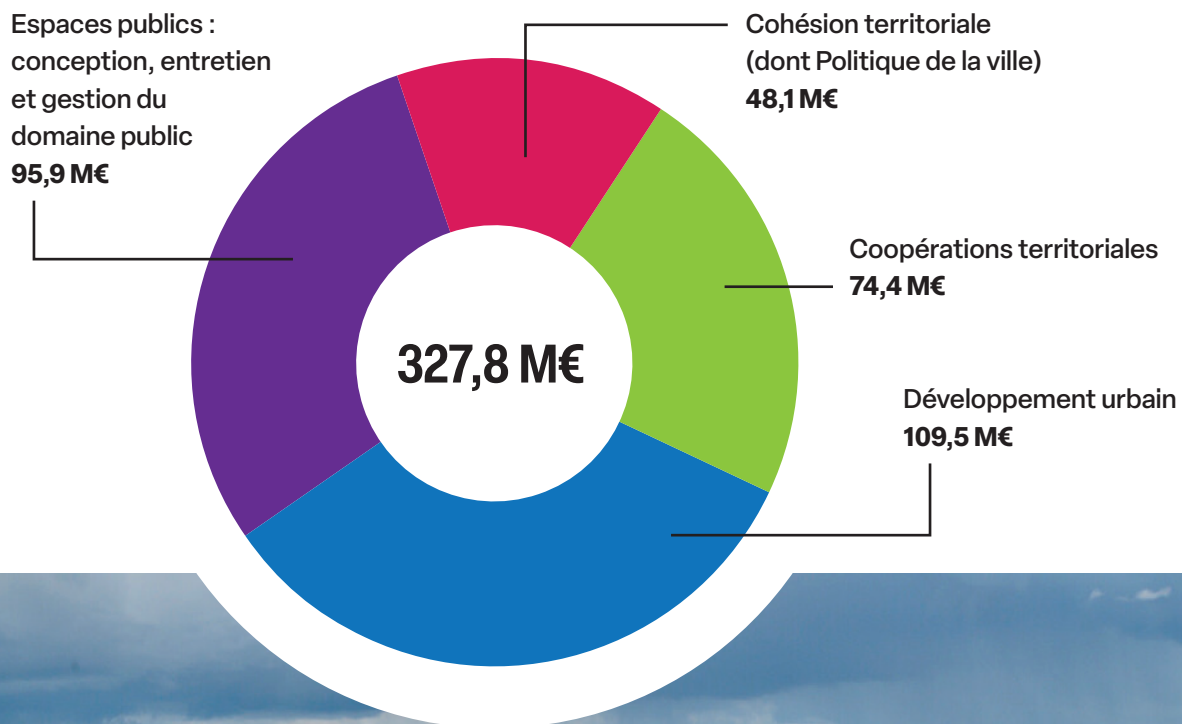
333,3 M€

Mobilité des biens
et des personnes
333,3 M€



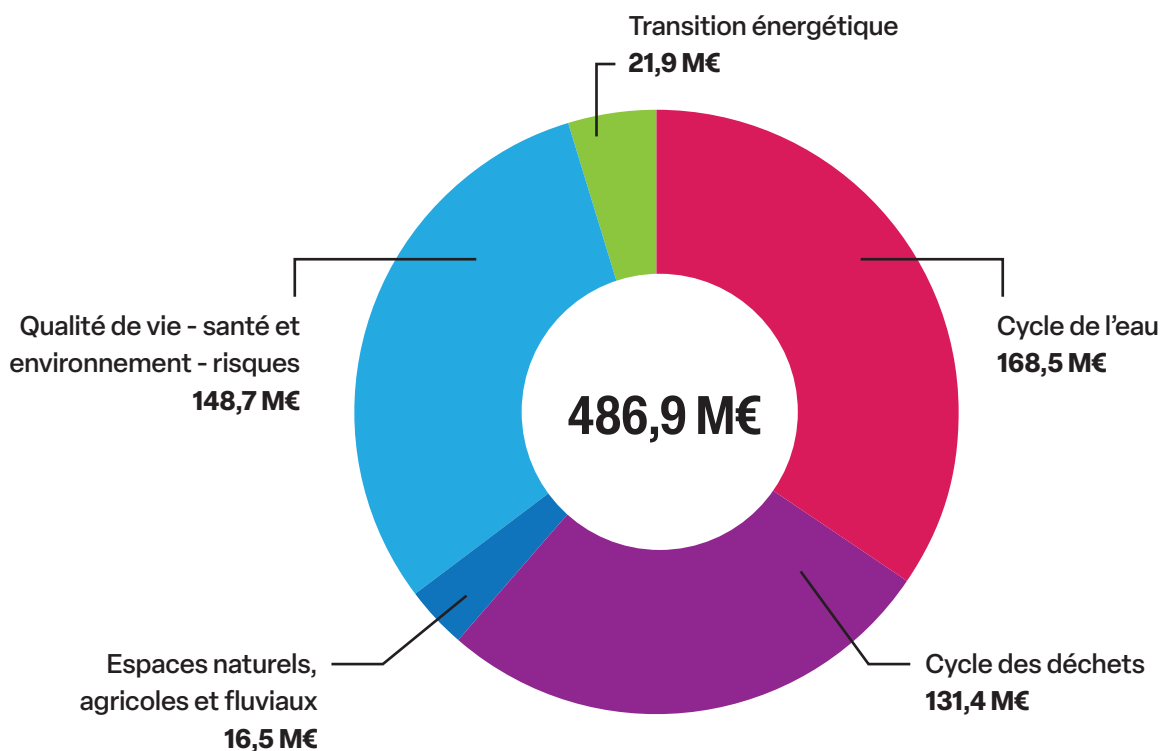
Aménagement du territoire

- Élaboration et application du **Plan Local de l'Urbanisme et de l'Habitat (PLU-H)**
- Conduite des **projets urbains** : action foncière, mise en oeuvre des projets immobiliers et des nouveaux espaces et équipements publics
- Mise en œuvre d'opérations de renouvellement urbain en faveur des quartiers populaires



Énergie et environnement

- Préservation de la **qualité de l'air** et des **espaces naturels**
- **Soutien à l'agriculture biologique** et déploiement d'une ferme métropolitaine
- Développement des **énergies renouvelables**
- Accompagnement à la transition et à la sobriété énergétique
- Gestion des **grands parcs de Parilly et Lacroix-Laval**
- Végétalisation du territoire métropolitain et protection de la **biodiversité** (plantation d'arbres, corridors écologiques...)



© Anaïs Mercey - Métropole de Lyon



© Jérémy Cuenin - Métropole de Lyon

Économie, insertion, éducation, culture et sport



© Thierry Fournier - Métropole de Lyon



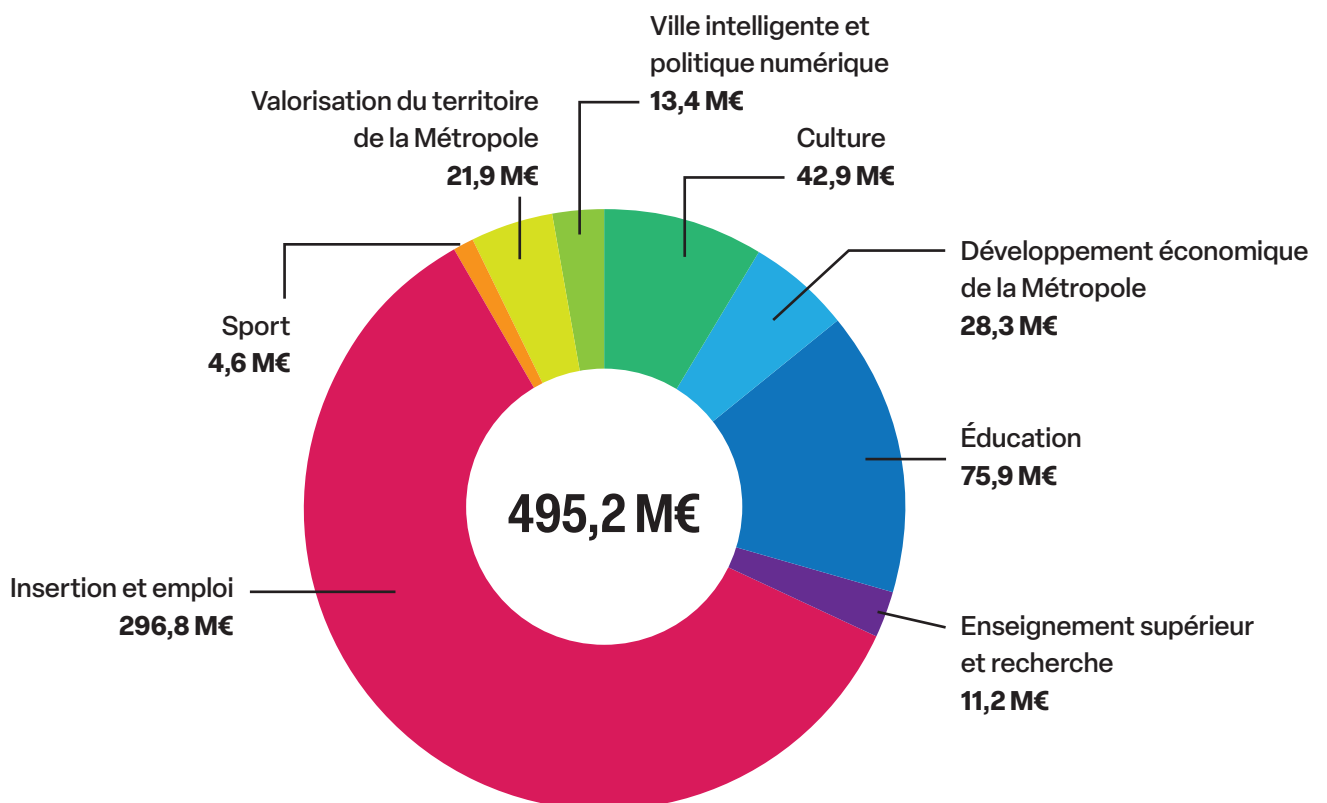
© Anaïs Mercey - Métropole de Lyon

Économie et insertion :

- Accompagnement des entreprises et des filières économiques clés pour accélérer la transition écologique, économique et sociale du territoire
- Accompagnement des projets de création d'entreprises ou d'activités
- Développement d'une offre touristique durable et responsable, en lien avec l'Office de Tourisme du Grand Lyon
- Coopération internationale
- Soutien à l'offre de formation supérieure et de recherche de l'Université de Lyon
- Mise en place d'une tarification sociale dans les cantines permettant à tous les collégiens d'y accéder

Culture, patrimoine et sport

- Gestion des musées
- Maîtrise de l'énergie dans le patrimoine bâti de la Métropole (construction et rénovation)



Ressources

Fonctionnement de l'institution :

Ressources humaines, interventions logistiques, patrimoine et bâtiments, politique assurantielle

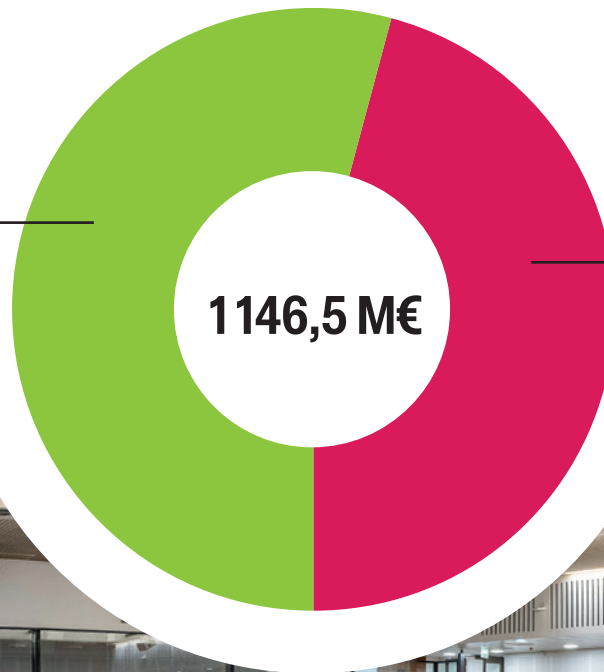
Gestion financière :

Gestion de la dette (remboursement du capital, gestion du produit des emprunts et de la trésorerie) et des ressources de la collectivité issues des recettes fiscales et des dotations de l'État.



© Philippe Somnolet - item

Fonctionnement
de l'institution
622,5 M€



Gestion financière
524,0 M€



© Thierry Fournier - Métropole de Lyon

MÉTROPOLE DE LYON
20 rue du Lac
CS 33569 - 69505 Lyon cedex 03



grandlyon.com